

# Erhebungsbogen

**B**

<b>Projekt</b>	Biotopkartierung Hamburg		<b>Interne Nr.</b>	89277
			<b>DK5   DK5-GK</b>	<b>8216</b>
<b>Handlungsbedarf</b>	Nein		<b>DK5 - Name</b>	Ost-Krauel
<b>Bearbeitung</b>	BRA	<b>Kopie</b>	<b>Biotop-Nr.   alt</b>	127
<b>Räumliche Abbildung</b>	Linie	Nein	<b>Kartierung</b>	02.10.2014
<b>Anzahl Abschnitte</b>	4		<b>Fläche / Länge [m<sup>2</sup>/m]</b>	1088,46
			<b>Breite (lineare Abb.) [m]</b>	4

**Gesetzlicher Schutz**     **kein gesetzl. Schutz**     **kein gesetzlich geschütztes Biotop**     **Schutz nur teilweise**     **Nein**

<b>Gesamtbewertung</b>	6	Wertvoll
– <b>Alter</b>	7	Biotop hohen Alters, 100 bis 200 Jahre
– <b>Belastungsgrad</b>	5	Flächenhaft mittlere oder örtlich starke Belastung
– <b>Ökolog. Funktion</b>	6	Hohe Bedeutung in einem Biotopkomplex, für den lokalen Biotopverbund oder als Puffer
– <b>Seltenheit</b>	5	Seltener Biotoptyp, floristisch stark verarmt, ohne seltener Pflges. od. verbr. artenreicher Biotoptyp

## Bestandsbeschreibung

Beetgräben, die hier noch in historischer Form erhalten sind, jeweils auf rund 4 m Breite im Gelände deutlich eingeschnittene Gräben, mit Sohle ca. 1 m unter dem benachbarten Gelände. Die Gräben sind im Norden vollständig ausgetrocknet und führen im Süden noch wenig Restwasser, das z.T. von Wasserlinsen bewachsen ist, teils von Wasserfeder. Über die Gräben und ihre Böschungen verbreitet wächst v.a. ein nitrophytisches Röhricht aus Wasserschwaden, Rohrglanzgras und Flatterbinse, das auch die Wasserfläche z.T. überschattet. Eingestreut kommen nur wenige Arten der feuchten Hochstaudenfluren vor. Insgesamt relativ artenarm und nitrophytisch ausgeprägte Grabenabschnitte, die eventuell auch zeitweilig austrocknen. Die Ufer werden regelmäßig betreten und beweidet von den Rindern, die im Gebiet großräumig die Flächen nutzen.

## Vorkommen an Biotoptypen

1	TF	Typ	HF	F.Anteil
2	BTYP	Biotoptyp	- gesetzl. Grundl.	
3	Zusatz	Zusatz zum Biotoptypen		
4	LRT	Lebensraumtyp		
1	1		Ja	100 %
2	FGV	Stark verlandeter, austrocknender Graben (2000)		
3	gr	Röhricht-Typ (gr)		

## Räumliche Lage

<b>Lagebeschreibung</b>	Südlich Ostkraueler Graben, östlich Marschbahndamm		
<b>Nachbarnutzung/en</b>	Grünland, im Westen beweidet, im Osten zum Teil gemäht		
<b>Rechtswert (X)</b>	582130	<b>Hochwert (Y)</b>	5917809
<b>Bezirk</b>	Bergedorf	<b>Naturraum</b>	Vier- und Marschlande (673.10)
<b>Stadtteil (OT-Nr.)</b>	Kirchwerder (607)	<b>Gemarkung</b>	Ost-Krauel (612)
<b>Digitaler Grünplan</b>	<input type="checkbox"/> <b>Hafengesamtgebiet</b>	<input type="checkbox"/> <b>Ramsargebiet</b>	<input type="checkbox"/> <b>EG-Vogelschutzgeb.</b>
<b>Ausgleichsflächen</b>	<input checked="" type="checkbox"/> <b>Biosphärenreservat</b>	<input type="checkbox"/> <b>Nationalpark</b>	<input type="checkbox"/>
<b>NSG / ND / LSG</b>	LSG Ost-Krauel [ HH-2030 / Anteil: 100% ]		
<b>FFH-GEBIET</b>			
<b>Wasserschutzgebiet</b>			

<b>Projekt</b>	Biotopkartierung Hamburg	<b>Interne Nr.</b>	89277
		<b>DK5   DK5-GK</b>	<b>8216</b>
<b>Handlungsbedarf</b>	Nein	<b>DK5 - Name</b>	Ost-Krauel
<b>Bearbeitung</b>	BRA	<b>Biotop-Nr.   alt</b>	<b>127</b>
<b>Räumliche Abbildung</b>	Linie	<b>Kartierung</b>	02.10.2014
<b>Anzahl Abschnitte</b>	4	<b>Fläche / Länge [m<sup>2</sup>/m]</b>	1088,46
		<b>Breite (lineare Abb.) [m]</b>	4

## Räumliche Lage

### Karte

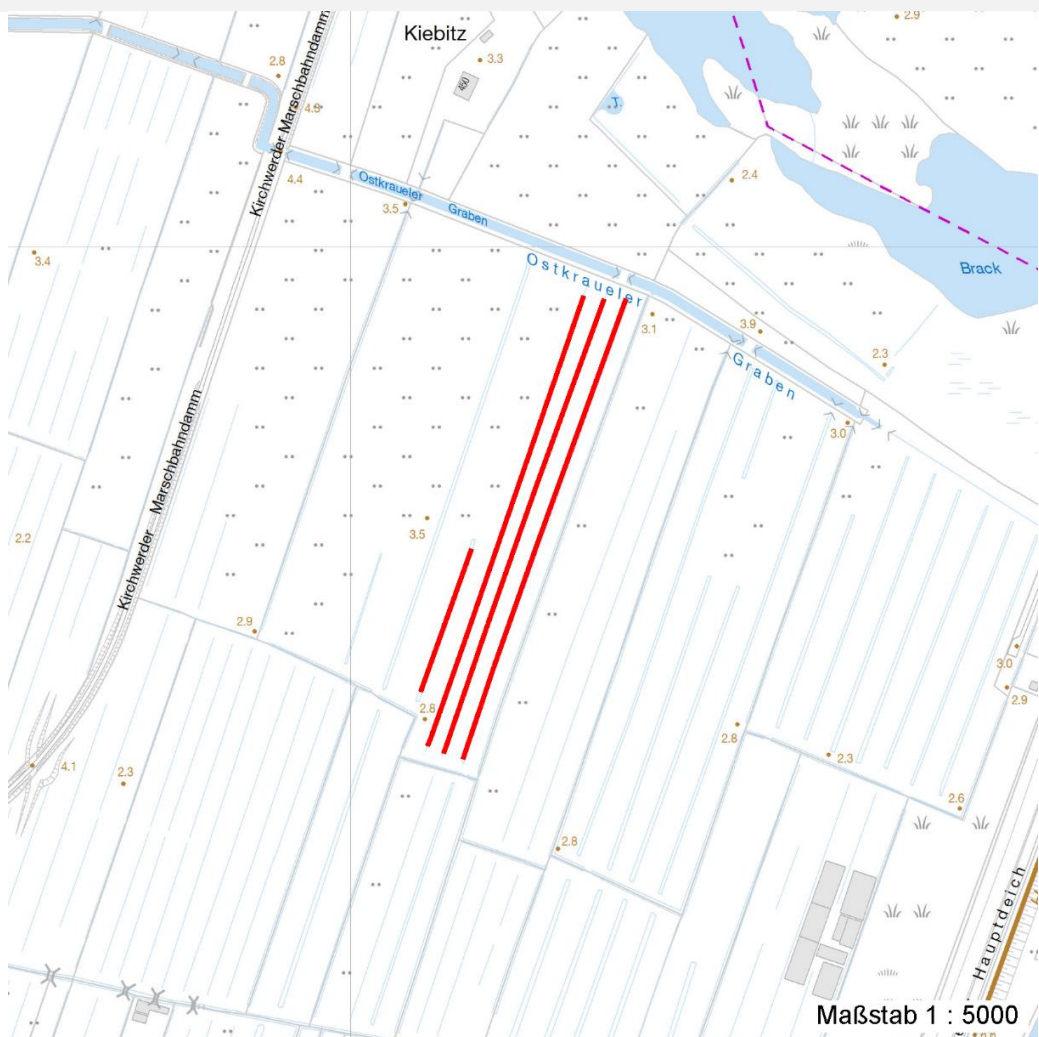


Foto			
Interne Nr.	Index	Dateiname	Aufnahmerichtung
39913	0	8216_127_021014_1.JPG	
39914	0	8216_127_021014_2.JPG	
39915	0	8216_127_021014_3.JPG	
39916	0	8216_127_021014_4.JPG	
39917	0	8216_127_021014_5.JPG	

## Weitere Angaben

Merkmal	Wert
<b>Auswertung</b>	
Gefährdung / Einflüsse	Relativ artenarm, zeitweilige Austrocknung, Eutrophierung, Tritt.
Wertgesichtspunkte	Noch in kleinen Teilen erhaltene, gewässertypische Vegetation.
Maßnahmen	Die Gräben sollten dauerhaft einen höheren Wasserstand erhalten. Es ist wohl an eine Zuwässerung vom Ostkraueler Graben her gedacht, die derzeit eventuell

# Erhebungsbogen

**B**

<b>Projekt</b>	Biotopkartierung Hamburg	<b>Interne Nr.</b>	89277
		<b>DK5   DK5-GK</b>	<b>8216</b>
<b>Handlungsbedarf</b>	Nein	<b>DK5 - Name</b>	Ost-Krauel
<b>Bearbeitung</b>	BRA	<b>Biotop-Nr.   alt</b>	<b>127</b>
<b>Räumliche Abbildung</b>	Linie	<b>Kartierung</b>	02.10.2014
<b>Anzahl Abschnitte</b>	4	<b>Fläche / Länge [m<sup>2</sup>/m]</b>	1088,46
		<b>Breite (lineare Abb.) [m]</b>	4

## Weitere Angaben

Merkmal	Wert
<b>Größe</b>	daran scheidert, dass der Ostkraueler Graben verhältnismäßig niedrige Wasserstände aufweist.
Breite	4.00 m

## Foto

**Fotodatei** 8216\_127\_021014\_1.JPG  
**Bildbeschreibung**  
**Aufnahmerichtung**



**Fotodatei** 8216\_127\_021014\_2.JPG  
**Bildbeschreibung**  
**Aufnahmerichtung**



## Foto

**Fotodatei** 8216\_127\_021014\_3.JPG  
**Bildbeschreibung**  
**Aufnahmerichtung**



**Fotodatei** 8216\_127\_021014\_4.JPG  
**Bildbeschreibung**  
**Aufnahmerichtung**



# Erhebungsbogen

**B**

<b>Projekt</b>	Biotopkartierung Hamburg	<b>Interne Nr.</b>	89277
		<b>DK5   DK5-GK</b>	<b>8216</b>
<b>Handlungsbedarf</b>	Nein	<b>DK5 - Name</b>	Ost-Krauel
<b>Bearbeitung</b>	BRA	<b>Biotop-Nr.   alt</b>	<b>127</b>
<b>Räumliche Abbildung</b>	Linie	<b>Kartierung</b>	02.10.2014
<b>Anzahl Abschnitte</b>	4	<b>Fläche / Länge [m<sup>2</sup>/m]</b>	1088,46
		<b>Breite (lineare Abb.) [m]</b>	4

## Teilflächenbeschreibung

<b>Teilflächentyp</b>		<b>Teilflächen-Nr.</b>	1
<b>Biotoptyp</b>	Stark verlandeter, austrocknender Graben (2000)	<b>Biotoptyp</b>	FGV
<b>- Zusatz</b>	Röhricht-Typ (gr)	<b>- gesetzl. Grundl.</b>	
<b>FFH-LRT</b>		<b>FFH-LRT</b>	
<b>Beschreibung</b>		<b>Entw.potential LRT</b>	
		<b>Hauptfläche</b>	Ja
		<b>Flächenanteil</b>	100 %
		<b>FFH-Unters.Fläche</b>	Nein
		<b>Saatgutfläche</b>	Nein

## Weitere Angaben

Merkmal	Wert
<b>Boden</b>	
Feuchte	10 - zeitweise wasserüberstaut
Reaktion	6 - schwach sauer
Stickstoffgehalt	6 - mäßig stickstoffarm bis stickstoffreich
<b>Standort, Relief</b>	
Belichtung	7 - halbsonnig
Zusätze - Btyp	gr - Röhricht-Typ
<b>Veg. - Zeigerwerte</b>	
Anz. Wechselfeuchtezeiger	5
Anz. Überschwemmungsz.	2
Anz. Magerkeitszeiger (N < 4)	2
Anteil Magerkeitszeiger (N < 4)	5 %
<b>Veg. - Soziologie</b>	
BfN Schlüssel	27.0.01 - Phragmitetalia (Röhrichte und Großseggenrieder) 30.0.01.03 - Filipendulion (Mädesüß-Uferfluren)

## Zeigerwerte der Pflanzenartenliste (Auswertung)

<b>Standort</b>	<b>Belichtung</b>	halbsonnig	7,4
<b>Boden</b>	<b>Feuchte</b>	zeitweise wasserüberstaut	9,8
	<b>Stickstoff (N)</b>	mäßig stickstoffarm bis stickstoffreich	5,7
	<b>Reaktion</b>	schwach sauer	6,2
<b>Vegetation</b>	<b>Mahdverträglichkeit</b>	schnittempfindlich bis mäßig schnittverträglich	4,4
<b>Zeigerwerte</b>	<b>Futterwert</b>	geringwertiges Futter	2,9
	<b>Wechselfeuchteanzeiger</b>		5
	<b>Giftpflanzen</b>		2
	<b>Überschw.anzeiger</b>		2

## Pflanzenartenliste

Gruppe / Pflanzenart	MS	M	W	Vs	St	PA	Ph	Sz	VS	V	G	cf	§	Rote Liste			
														HH	ND	SH	D
<b>Tracheobionta (Gefäßpflanzen)</b>																	
Agrostis stolonifera (Ausläufer-Straußgras)	7	z		-	-												
Alnus glutinosa (Schwarz-Erle)	7	z		-	-												

# Erhebungsbogen

**B**

<b>Projekt</b>	Biotopkartierung Hamburg		<b>Interne Nr.</b>	89277
			<b>DK5   DK5-GK</b>	<b>8216</b>
<b>Handlungsbedarf</b>	Nein		<b>DK5 - Name</b>	Ost-Krauel
<b>Bearbeitung</b>	BRA	<b>Kopie</b>	<b>Biotop-Nr.   alt</b>	<b>127</b>
<b>Räumliche Abbildung</b>	Linie	Nein	<b>Kartierung</b>	02.10.2014
<b>Anzahl Abschnitte</b>	4		<b>Fläche / Länge [m<sup>2</sup>/m]</b>	1088,46
			<b>Breite (lineare Abb.) [m]</b>	4

## Pflanzenartenliste

Gruppe / Pflanzenart	MS	M	W	Vs	St	PA	Ph	Sz	VS	V	G	cf	Rote Liste						
													§	HH	ND	SH	D		
Carex acuta (Schlank-Segge)	7	z		-	-													V	
Carex hirta (Behaarte Segge)	7	w		-	-														
Equisetum fluviatile (Teich-Schachtelhalm)	7	w		-	-														
Equisetum palustre (Sumpf-Schachtelhalm)	7	z		-	-														
Glyceria maxima (Wasser-Schwaden)	7	h		-	-														
Hottonia palustris (Wasserfeder)	7	h		-	-									b	V			V	V
Juncus articulatus (Glieder-Binse)	7	w		-	-														
Juncus effusus (Flutter-Binse)	7	z		-	-														
Lemna minor (Kleine Wasserlinse)	7	h		-	-														
Lemna trisulca (Dreifurchige Wasserlinse)	7	w		-	-													V	
Lysimachia vulgaris (Gewöhnlicher Gilbweiderich)	7	z		-	-														
Lythrum salicaria (Blut-Weiderich)	7	z		-	-														
Persicaria amphibia (Wasser-Knöterich)	7	w		-	-														
Phalaris arundinacea (Rohr-Glanzgras)	7	z		-	-														
Rumex acetosa (Großer Sauerampfer)	7	w		-	-														
<b>Anzahl Rote Liste Arten</b>													<b>2</b>	<b>2</b>	<b>1</b>				
<b>Anzahl Arten</b>													<b>17</b>						

MS: Mengensystem; M: Mengenangabe, W: Bewertung der Art (FFH-Monitoring), Vs: Vegetationsschicht, St: Status, PA: Autor Phänologie; Ph: Phänologie, Sz: Soziabilität, VS: Vitalitätssystem; V: Vitalität, G: Geschlecht, cf: unsichere Bestimmung, §: Schutz nach BNatSchG, HH: Rote Liste Hamburg, Nds: Rote Liste Niedersachsen, SH: Rote Liste Schleswig-Holstein, D: Rote Liste Deutschland