

# Erhebungsbogen

**B**

<b>Projekt</b>	Biotopkartierung Hamburg		<b>Interne Nr.</b>	89265
			<b>DK5   DK5-GK</b>	<b>8216</b>
<b>Handlungsbedarf</b>	Nein		<b>DK5 - Name</b>	Ost-Krauel
<b>Bearbeitung</b>	BRA	<b>Kopie</b>	<b>Biotop-Nr.   alt</b>	<b>124</b>
<b>Räumliche Abbildung</b>	Linie	Nein	<b>Kartierung</b>	02.10.2014
<b>Anzahl Abschnitte</b>	3		<b>Fläche / Länge [m<sup>2</sup>/m]</b>	261,45
			<b>Breite (lineare Abb.) [m]</b>	4

<b>Gesetzlicher Schutz</b>	<input type="checkbox"/> kein gesetzl. Schutz	<input type="checkbox"/> kein gesetzlich geschütztes Biotop	<b>Schutz nur teilweise</b>	<input type="checkbox"/> Nein
----------------------------	---	---	-----------------------------	-------------------------------

<b>Gesamtbewertung</b>	5	Noch wertvoll, gut entwicklungsfähig
– <b>Alter</b>	6	Biotop mittleren Alters, 50 bis 100 Jahre
– <b>Belastungsgrad</b>	5	Flächenhaft mittlere oder örtlich starke Belastung
– <b>Ökolog. Funktion</b>	5	Bedeutung in einem Biotopkomplex, für den lokalen Biotopverbund oder als Puffer
– <b>Seltenheit</b>	5	Seltener Biotoptyp, floristisch stark verarmt, ohne seltener Pflges. od. verbr. artenreicher Biotoptyp

## Bestandsbeschreibung

An der Geländeoberfläche um 4 bis 5 m breiter Quergrabenbereich, im Norden mit einem Wegegrundstück, im Süden mit dauerhaft beweideten Flächen. Derzeit mit einer etwa 1,50 m, teils nur noch 1 m breiten Wasserfläche, die etwa 1,50 m unter dem Weg und 1 m unter dem Wiesengelände liegt. Mit sehr steilen Uferböschungen, die z.T. unbewachsen sind. Hier zeigen abgelagerte Wasserlinsenbestände, dass der Wasserstand z.T. 60 bis 70 cm höher gestanden hat als heute, also im Bezug zum Grünland fast oberflächennah. Das Gewässer ist heute aber extrem zurückgetrocknet, nur noch etwa 10 bis 20 cm tief, dennoch größtenteils klar, aber vollständig überwachsen von Wasserlinsen und durchwachsen von Dreifurchiger Wasserlinse und etwas Nuttalls Wasserpest. Die steilen Uferböschungen sind z.T. unbewachsen, im oberen Teil gibt es einen etwa 1 m breiten Randstreifen aus artenarmen, nitrophytischen Röhrichten mit hohen Anteilen von Flatterbinse und Rohrglanzgras, eingestreuten Vorkommen von Arten der feuchten Hochstaudenfluren und etwas Verbuschung aus Grauweide und Schwarzerlen sowie einzelnen Stieleichen.

## Vorkommen an Biotoptypen

1	TF	Typ	HF	F.Anteil
2	BTYP	Biotoptyp	- gesetzl. Grundl.	
3	Zusatz	Zusatz zum Biotoptypen		
4	LRT	Lebensraumtyp		
1	1		Ja	100 %
2	FGR	Nährstoffreicher Graben mit Stillgewässercharakter (2000)		
3	ga, gl	Erlen-Typ (ga), Wasserlinsen-Typ (gl)		

## Räumliche Lage

<b>Lagebeschreibung</b>	Südöstlich Marschbahndamm			
<b>Nachbarnutzung/en</b>	Grünland, beweidet, Weg auf der Nordseite			
<b>Rechtswert (X)</b>	582043	<b>Hochwert (Y)</b>	5917681	
<b>Bezirk</b>	Bergedorf	<b>Naturraum</b>	Vier- und Marschlande (673.10)	
<b>Stadtteil (OT-Nr.)</b>	Kirchwerder (607)	<b>Gemarkung</b>	Ost-Krauel (612)	
<b>Digitaler Grünplan</b>	<input type="checkbox"/> Hafengesamtgebiet	<input type="checkbox"/> Ramsargebiet	<input type="checkbox"/> EG-Vogelschutzgeb.	<input type="checkbox"/>
<b>Ausgleichsflächen</b>	<input checked="" type="checkbox"/> Biosphärenreservat	<input type="checkbox"/> Nationalpark	<input type="checkbox"/>	
<b>NSG / ND / LSG</b>	LSG Ost-Krauel [ HH-2030 / Anteil: 100% ]			
<b>FFH-GEBIET</b>				
<b>Wasserschutzgebiet</b>				

# Erhebungsbogen

**B**

<b>Projekt</b>	Biotopkartierung Hamburg	<b>Interne Nr.</b>	89265
		<b>DK5   DK5-GK</b>	<b>8216</b>
<b>Handlungsbedarf</b>	Nein	<b>DK5 - Name</b>	Ost-Krauel
<b>Bearbeitung</b>	BRA	<b>Biotop-Nr.   alt</b>	<b>124</b>
<b>Räumliche Abbildung</b>	Linie	<b>Kartierung</b>	02.10.2014
<b>Anzahl Abschnitte</b>	3	<b>Fläche / Länge [m<sup>2</sup>/m]</b>	261,45
		<b>Breite (lineare Abb.) [m]</b>	4

## Räumliche Lage

Karte

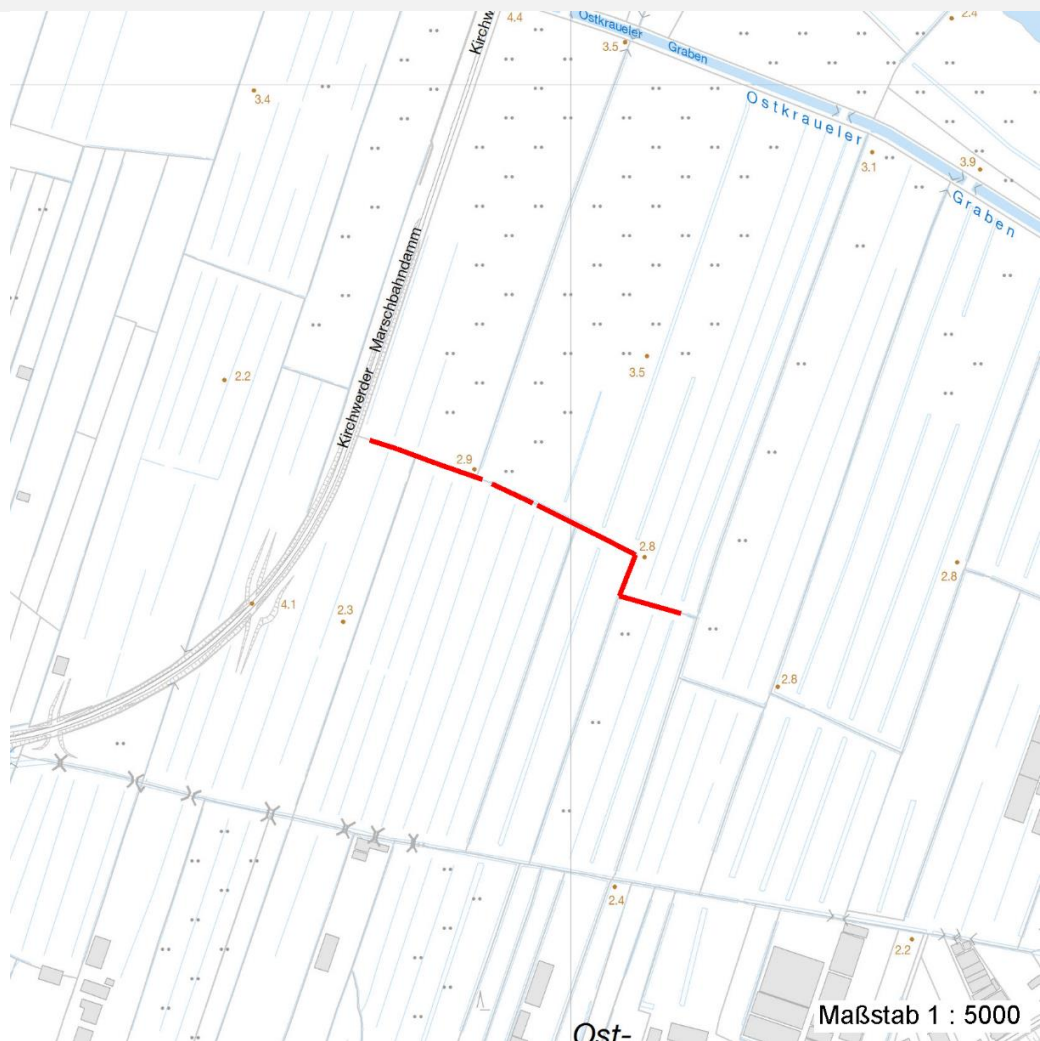


Foto			
Interne Nr.	Index	Dateiname	Aufnahmerichtung
39893	0	8216_124_021014_1.JPG	
39894	0	8216_124_021014_2.JPG	
39895	0	8216_124_021014_3.JPG	
39896	0	8216_124_021014_4.JPG	

## Weitere Angaben

Merkmal	Wert
<b>Auswertung</b>	
Gefährdung / Einflüsse	Extreme Wasserstandsschwankungen, gegenwärtig fast vollständige Austrocknung.
Wertgesichtspunkte	Dauergewässer, prinzipiell mit Eignung als Amphibien-Lebensraum.
Maßnahmen	Die Wasserstände müssen im Gebiet dauerhaft auf höherem Niveau stabilisiert werden, das eingestaute Grabensystem funktioniert aktuell nicht richtig.

# Erhebungsbogen

**B**

<b>Projekt</b>	Biotopkartierung Hamburg		<b>Interne Nr.</b>	89265
			<b>DK5   DK5-GK</b>	<b>8216</b>
<b>Handlungsbedarf</b>	Nein		<b>DK5 - Name</b>	Ost-Krauel
<b>Bearbeitung</b>	BRA	<b>Kopie</b>	Nein	<b>Biotop-Nr.   alt</b>
<b>Räumliche Abbildung</b>	Linie			<b>124</b>
<b>Anzahl Abschnitte</b>	3		<b>Kartierung</b>	02.10.2014
			<b>Fläche / Länge [m<sup>2</sup>/m]</b>	261,45
			<b>Breite (lineare Abb.) [m]</b>	4

## Weitere Angaben

Merkmal	Wert
Größe	
Breite	4.00 m

## Foto

**Fotodatei** 8216\_124\_021014\_1.JPG  
**Bildbeschreibung**  
**Aufnahmerichtung**



**Fotodatei** 8216\_124\_021014\_2.JPG  
**Bildbeschreibung**  
**Aufnahmerichtung**



## Foto

**Fotodatei** 8216\_124\_021014\_3.JPG  
**Bildbeschreibung**  
**Aufnahmerichtung**



**Fotodatei** 8216\_124\_021014\_4.JPG  
**Bildbeschreibung**  
**Aufnahmerichtung**



# Erhebungsbogen

**B**

<b>Projekt</b>	Biotopkartierung Hamburg	<b>Interne Nr.</b>	89265
		<b>DK5   DK5-GK</b>	<b>8216</b>
<b>Handlungsbedarf</b>	Nein	<b>DK5 - Name</b>	Ost-Krauel
<b>Bearbeitung</b>	BRA	<b>Biotop-Nr.   alt</b>	<b>124</b>
<b>Räumliche Abbildung</b>	Linie	<b>Kartierung</b>	02.10.2014
<b>Anzahl Abschnitte</b>	3	<b>Fläche / Länge [m<sup>2</sup>/m]</b>	261,45
		<b>Breite (lineare Abb.) [m]</b>	4

## Teilflächenbeschreibung

<b>Teilflächentyp</b>		<b>Teilflächen-Nr.</b>	1
<b>Biotoptyp</b>	Nährstoffreicher Graben mit Stillgewässercharakter (2000)	<b>Biotoptyp</b>	FGR
<b>- Zusatz</b>	Erlen-Typ (ga), Wasserlinsen-Typ (gl)	<b>- gesetzl. Grundl.</b>	
<b>FFH-LRT</b>		<b>FFH-LRT</b>	
<b>Beschreibung</b>		<b>Entw.potential LRT</b>	
		<b>Hauptfläche</b>	Ja
		<b>Flächenanteil</b>	100 %
		<b>FFH-Unters.Fläche</b>	Nein
		<b>Saatgutfläche</b>	Nein

## Weitere Angaben

Merkmal	Wert
<b>Boden</b>	
Feuchte	9 - sehr naß
Reaktion	6 - schwach sauer
Stickstoffgehalt	6 - mäßig stickstoffarm bis stickstoffreich
<b>Standort, Relief</b>	
Belichtung	7 - halbsonnig
Zusätze - Btyp	ga - Erlen-Typ gl - Wasserlinsen-Typ
<b>Veg. - Zeigerwerte</b>	
Anz. Wechselfeuchtezeiger	7
Anz. Überschwemmungsz.	5
Anz. Magerkeitszeiger (N < 4)	1
Anteil Magerkeitszeiger (N < 4)	0 %
<b>Veg. - Soziologie</b>	
BfN Schlüssel	01.0.01.01 - Lemnion minoris (Wasserlinsendecken) 27.0.01 - Phragmitetalia (Röhrichte und Großseggenrieder)

## Zeigerwerte der Pflanzenartenliste (Auswertung)

<b>Standort</b>	<b>Belichtung</b>	halbsonnig	7,2
<b>Boden</b>	<b>Feuchte</b>	sehr naß	8,8
	<b>Stickstoff (N)</b>	mäßig stickstoffarm bis stickstoffreich	6
	<b>Reaktion</b>	schwach sauer	5,6
<b>Vegetation</b>	<b>Mahdverträglichkeit</b>	schnittempfindlich bis mäßig schnittverträglich	3,8
<b>Zeigerwerte</b>	<b>Futterwert</b>	sehr geringwertiges Futter	1,6
	<b>Wechselfeuchteanzeiger</b>		7
	<b>Giftpflanzen</b>		3
	<b>Überschw.anzeiger</b>		5

## Pflanzenartenliste

Gruppe / Pflanzenart	MS	M	W	Vs	St	PA	Ph	Sz	VS	V	G	cf	§	Rote Liste			
														HH	ND	SH	D
Tracheobionta (Gefäßpflanzen)																	

# Erhebungsbogen

# B

<b>Projekt</b>	Biotopkartierung Hamburg		<b>Interne Nr.</b>	89265
			<b>DK5   DK5-GK</b>	<b>8216</b>
<b>Handlungsbedarf</b>	Nein		<b>DK5 - Name</b>	Ost-Krauel
<b>Bearbeitung</b>	BRA	<b>Kopie</b>	<b>Biotop-Nr.   alt</b>	<b>124</b>
<b>Räumliche Abbildung</b>	Linie	Nein	<b>Kartierung</b>	02.10.2014
<b>Anzahl Abschnitte</b>	3		<b>Fläche / Länge [m<sup>2</sup>/m]</b>	261,45
			<b>Breite (lineare Abb.) [m]</b>	4

## Pflanzenartenliste

Gruppe / Pflanzenart	MS	M	W	Vs	St	PA	Ph	Sz	VS	V	G	cf	§	Rote Liste						
														HH	ND	SH	D			
Alnus glutinosa (Schwarz-Erle)	7	z		-	-															
Calamagrostis epigejos (Land-Reitgras)	7	w		-	-															
Calystegia sepium (Zaun-Winde)	7	z		-	-															
Carex acuta (Schlank-Segge)	7	w		-	-												V			
Carex hirta (Behaarte Segge)	7	w		-	-															
Carex pseudocyperus (Scheinzyper-Segge)	7	w		-	-															
Cirsium arvense (Acker-Kratzdistel)	7	w		-	-															
Elodea nuttallii (Nuttalls Wasserpest)	7	w		-	-															
Equisetum fluviatile (Teich-Schachtelhalm)	7	w		-	-															
Equisetum palustre (Sumpf-Schachtelhalm)	7	w		-	-															
Fraxinus excelsior (Gewöhnliche Esche)	7	w		-	-															
Galium palustre (Sumpf-Labkraut)	7	w		-	-															
Glechoma hederacea (Gundermann)	7	w		-	-															
Glyceria fluitans (Flutender Schwaden)	7	w		-	-															
Glyceria maxima (Wasser-Schwaden)	7	w		-	-															
Hydrocharis morsus-ranae (Froschbiß)	7	z		-	-									V		V	V			
Juncus effusus (Flutter-Binse)	7	h		-	-															
Lemna gibba (Bucklige Wasserlinse)	7	w		-	-															
Lemna minor (Kleine Wasserlinse)	7	h		-	-															
Lemna trisulca (Dreifurchige Wasserlinse)	7	z		-	-									V						
Lythrum salicaria (Blut-Weiderich)	7	z		-	-															
Phalaris arundinacea (Rohr-Glanzgras)	7	z		-	-															
Phragmites australis (Schilf)	7	z		-	-															
Quercus robur (Stiel-Eiche)	7	w		-	-															
Ranunculus repens (Kriechender Hahnenfuß)	7	w		-	-															
Rosa canina (Hunds-Rose)	7	w		-	-															
Rubus fruticosus agg. (Artengruppe Echte Brombeere)	7	w		-	-															
Salix cinerea (Grau-Weide)	7	w		-	-															
Solanum dulcamara (Bittersüßer Nachtschatten)	7	w		-	-															
Spirodela polyrhiza (Vielwurzlige Teichlinse)	7	w		-	-															
Urtica dioica (Große Brennessel)	7	z		-	-															
Wolffia arrhiza (Zwerg-Wasserlinse)	7	w		-	-												3	3		
																	<b>2</b>	<b>1</b>	<b>2</b>	<b>2</b>
<b>Anzahl Rote Liste Arten</b>																				
<b>Anzahl Arten</b>														<b>32</b>						

MS: Mengensystem; M: Mengenangabe, W: Bewertung der Art (FFH-Monitoring), Vs: Vegetationsschicht, St: Status, PA: Autor Phänologie; Ph: Phänologie, Sz: Soziabilität, VS: Vitalitätssystem; V: Vitalität, G: Geschlecht, cf: unsichere Bestimmung, §: Schutz nach BNatSchG, HH: Rote Liste Hamburg, Nds: Rote Liste Niedersachsen, SH: Rote Liste Schleswig-Holstein, D: Rote Liste Deutschland