

# Erhebungsbogen

**B**

<b>Projekt</b>	Biotopkartierung Hamburg	<b>Interne Nr.</b>	89152
		<b>DK5   DK5-GK</b>	<b>8216</b>
<b>Handlungsbedarf</b>	Nein	<b>DK5 - Name</b>	Ost-Krauel
<b>Bearbeitung</b>	BRA	<b>Biotop-Nr.   alt</b>	<b>112</b>
<b>Räumliche Abbildung</b>	Fläche	<b>Kartierung</b>	17.09.2014
<b>Anzahl Abschnitte</b>	4	<b>Fläche / Länge [m<sup>2</sup>/m]</b>	4250,2099
		<b>Breite (lineare Abb.) [m]</b>	

<b>Gesetzlicher Schutz</b>	§ 30 (2) 4.3 Auwälder	<b>Schutz nur teilweise</b>	<b>Nein</b>
----------------------------	-----------------------	-----------------------------	-------------

<b>Gesamtbewertung</b>	7	Besonders wertvoll
– <b>Alter</b>	6	Biotop mittleren Alters, 50 bis 100 Jahre
– <b>Belastungsgrad</b>	7	Flächenhaft geringe oder Vorbelastung mit schwachem Einfluß
– <b>Ökolog. Funktion</b>	8	Wertbestimmender Bestandteil eines wertvollen Biotopkomplexes oder für den regionalen Biotopverbund.
– <b>Seltenheit</b>	8	Sehr seltener Biotoptyp, hohe Anteile seltener oder bedrohter Pflges., gesättigtes Artenspektrum, RL-Arten

## Bestandsbeschreibung

Kleinere Auengehölze im Bereich von Bühnen mit vorgelagerten Sandstränden, teils mit stark aufgehöhten Strandwällen, die hier rund 2 m bis 2,50 m hoch sind und teils kleinere Dünen bilden. In diesem Bereich gibt es wenige ältere Pappel und Silberweide mit 60 bis 70 cm Stammdicke. Es herrscht niedriges Weidengebüsch, vor allem aus Korbweide und Mandelweide vor. Anschließend mit Übergängen zu feuchten Hochstaudenfluren und Schilfröhrichten. Unter den Bäumen ist der Boden z.T. unbewachsen, rein sandig, offen, mit Treibselablagerungen. Der Bereich wird teils für Freizeitaktivitäten genutzt, in einen Baum wurde eine Schaukel gehäng.

## Vorkommen an Biotoptypen

1	TF	Typ	HF	F.Anteil
2	BTYP	Biotoptyp	- gesetzl. Grundl.	
3	Zusatz	Zusatz zum Biotoptypen		
4	LRT	Lebensraumtyp		
1	1		Ja	100 %
2	HFT	Weidengebüsch unter Tideeinfluss (2000)		
4	kein LRT	kein Lebensraumtyp nach FFH-Richtlinie		

## Räumliche Lage

<b>Lagebeschreibung</b>	Am Elbufer vor dem Kraueler Hauptdeich		
<b>Nachbarnutzung/en</b>	Röhrichte, Hochstaudenfluren, Watt, Grünland		
<b>Rechtswert (X)</b>	582180	<b>Hochwert (Y)</b>	5917180
<b>Bezirk</b>	Bergedorf	<b>Naturraum</b>	Vier- und Marschlande (673.10)
<b>Stadtteil (OT-Nr.)</b>	Kirchwerder (607)	<b>Gemarkung</b>	Ost-Krauel (612)
<b>Digitaler Grünplan</b>	<input type="checkbox"/> Hafengesamtgebiet	<input type="checkbox"/> Ramsargebiet	<input type="checkbox"/> EG-Vogelschutzgeb.
<b>Ausgleichsflächen</b>	<input checked="" type="checkbox"/> Biosphärenreservat	<input type="checkbox"/> Nationalpark	<input type="checkbox"/>
<b>NSG / ND / LSG</b>	LSG Hamburger Elbe [ HH-2051 / Anteil: 19% ], LSG Ost-Krauel [ HH-2030 / Anteil: < 1% ], NSG Zollenspieker [ HH-603 / Anteil: 81% ]		
<b>FFH-GEBIET</b>	Hamburger Unterelbe [ DE 2526-305 / Anteil: 19% ], Zollenspieker/Kiebitzbrack [ DE 2627-301 / Anteil: 81% ]		
<b>Wasserschutzgebiet</b>			

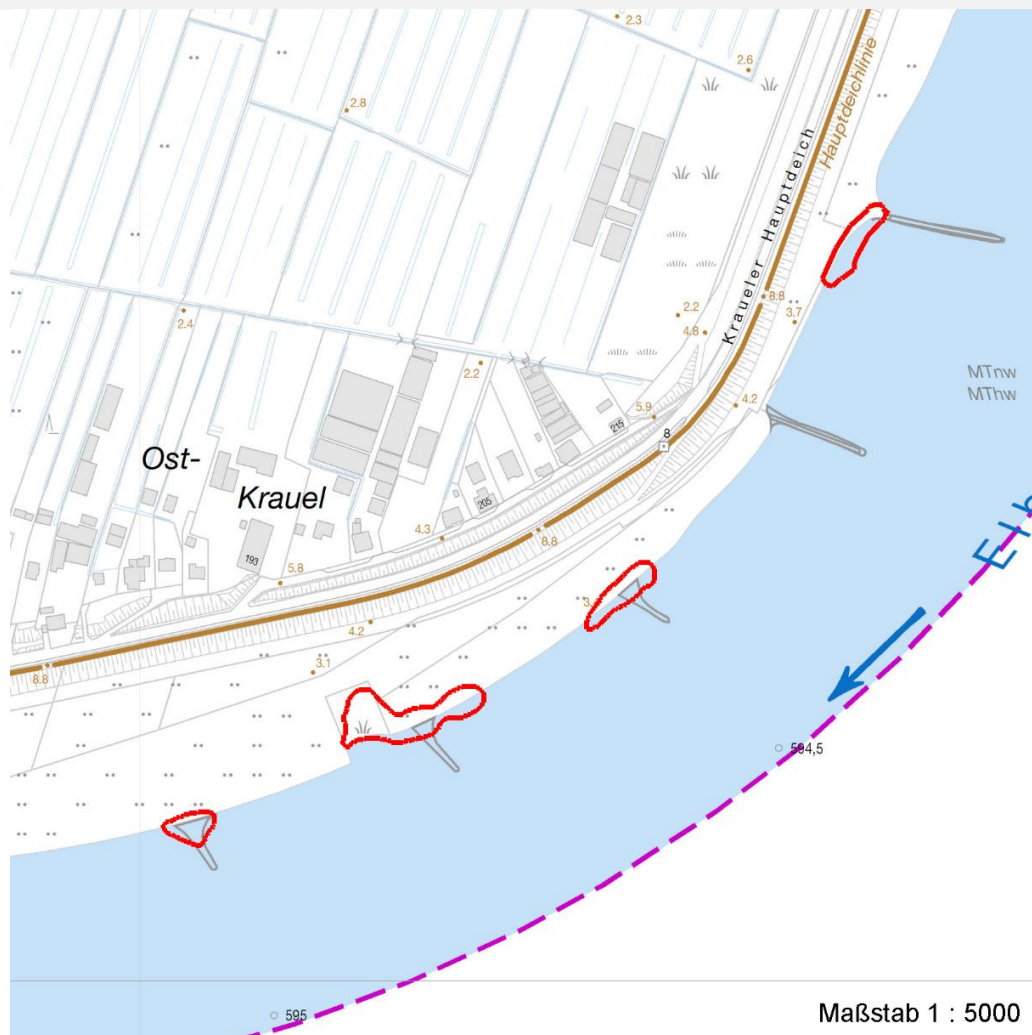
# Erhebungsbogen

B

<b>Projekt</b>	Biotopkartierung Hamburg	<b>Interne Nr.</b>	89152
		<b>DK5   DK5-GK</b>	<b>8216</b>
		<b>DK5 - Name</b>	Ost-Krauel
<b>Handlungsbedarf</b>	Nein	<b>Biotop-Nr.   alt</b>	<b>112</b>
<b>Bearbeitung</b>	BRA	<b>Kartierung</b>	17.09.2014
<b>Räumliche Abbildung</b>	Fläche	<b>Fläche / Länge [m<sup>2</sup>/m]</b>	4250,2099
<b>Anzahl Abschnitte</b>	4	<b>Breite (lineare Abb.) [m]</b>	

## Räumliche Lage

Karte



## Weitere Erhebungsbögen

Interne Nr.	Interne Nr. Zuordnung	DK5	Biotop-Nr.	Kartierung	Zuordnung	DK5 (GK)	Biotop-Nr. (alt)
89152	65705	8016	27	29.08.2007	/	8018	37
89152	67992	8216	9	12.10.2005	/	8218	21
89152	67972	8216	10	21.09.2010	/	8218	24
89152	67962	8216	36	11.10.2005	/	8218	10038
89152	67961	8216	37	11.10.2005	/	8218	10039
89152	67975	8216	38	11.10.2005	/	8218	10041
89152	81426	8218	40	01.09.2012	/	8220	83

Zuordnung: N = nachfolgende Kartierung, K = weitere Kartierungen (zeitlich vorher oder nachher)

## Foto

Interne Nr.	Index	Dateiname	Aufnahmerichtung
39738	0	8216_112_170914_1.JPG	
39739	0	8216_112_170914_2.JPG	

22.04.2020

Seite 2 von 6

# Erhebungsbogen

**B**

<b>Projekt</b>	Biotopkartierung Hamburg		<b>Interne Nr.</b>	89152
			<b>DK5   DK5-GK</b>	<b>8216</b>
<b>Handlungsbedarf</b>	Nein		<b>DK5 - Name</b>	Ost-Krauel
<b>Bearbeitung</b>	BRA	<b>Kopie</b>	Nein	<b>Biotop-Nr.   alt</b>
<b>Räumliche Abbildung</b>	Fläche		<b>Kartierung</b>	17.09.2014
<b>Anzahl Abschnitte</b>	4		<b>Fläche / Länge [m<sup>2</sup>/m]</b>	4250,2099
			<b>Breite (lineare Abb.) [m]</b>	

## Foto

Interne Nr.	Index	Dateiname	Aufnahmerichtung
39740	0	8216_112_170914_3.JPG	
39741	0	8216_112_170914_4.JPG	
39742	0	8216_112_170914_5.JPG	
39743	0	8216_112_170914_6.JPG	
39744	0	8216_112_170914_7.JPG	

## Weitere Angaben

Merkmal	Wert
<b>Auswertung</b>	
Gefährdung / Einflüsse	Antrophogene Überprägung einerseits durch die Pflanzung von Hybridpappeln, andererseits durch Zutritt und Störung.
Wertgesichtspunkte	Im übrigen sehr naturnah eingewachsen, für die geringe Größe relativ artenreich, totholzreich, mit natürlicher Dynamik.
zoologisch bedeutsame Strukturen	Dichte Gehölzstruktur
Bedeutung für Tiergruppe	Insekten, allgemein Vögel
Maßnahmen	Flächen der Sukzession überlassen, die Störungen - wenn möglich - in Zukunft weiter vermindern, eventuell durch naturnahe Entwicklung der angrenzenden Grünlandflächen

## Foto

**Fotodatei** 8216\_112\_170914\_1.JPG

**Bildbeschreibung**  
**Aufnahmerichtung**



**Fotodatei** 8216\_112\_170914\_2.JPG

**Bildbeschreibung**  
**Aufnahmerichtung**



# Erhebungsbogen

**B**

<b>Projekt</b>	Biotopkartierung Hamburg	<b>Interne Nr.</b>	89152
		<b>DK5   DK5-GK</b>	<b>8216</b>
<b>Handlungsbedarf</b>	Nein	<b>DK5 - Name</b>	Ost-Krauel
<b>Bearbeitung</b>	BRA	<b>Biotop-Nr.   alt</b>	<b>112</b>
<b>Räumliche Abbildung</b>	Fläche	<b>Kartierung</b>	17.09.2014
<b>Anzahl Abschnitte</b>	4	<b>Fläche / Länge [m<sup>2</sup>/m]</b>	4250,2099
		<b>Breite (lineare Abb.) [m]</b>	

## Foto

**Fotodatei** 8216\_112\_170914\_3.JPG

**Bildbeschreibung**  
**Aufnahmerichtung**



**Fotodatei** 8216\_112\_170914\_4.JPG

**Bildbeschreibung**  
**Aufnahmerichtung**



## Teilflächenbeschreibung

<b>Teilflächentyp</b>		<b>Teilflächen-Nr.</b>	1
<b>Biotoptyp</b>	Weidengebüsch unter Tideeinfluss (2000)	<b>Biotoptyp</b>	HFT
- Zusatz		- gesetzl. Grundl.	
<b>FFH-LRT</b>	kein Lebensraumtyp nach FFH-Richtlinie	<b>FFH-LRT</b>	kein LRT
<b>Beschreibung</b>		<b>Entw.potential LRT</b>	
		<b>Hauptfläche</b>	Ja
		<b>Flächenanteil</b>	100 %
		<b>FFH-Unters.Fläche</b>	Nein
		<b>Saatgutfläche</b>	Nein

# Erhebungsbogen

**B**

<b>Projekt</b>	Biotopkartierung Hamburg		<b>Interne Nr.</b>	89152
			<b>DK5   DK5-GK</b>	<b>8216</b>
<b>Handlungsbedarf</b>	Nein		<b>DK5 - Name</b>	Ost-Krauel
<b>Bearbeitung</b>	BRA	<b>Kopie</b>	Nein	<b>Biotop-Nr.   alt</b>
<b>Räumliche Abbildung</b>	Fläche			<b>112</b>
<b>Anzahl Abschnitte</b>	4			<b>Kartierung</b>
				17.09.2014
				<b>Fläche / Länge [m²/m]</b>
				4250,2099
				<b>Breite (lineare Abb.) [m]</b>

## Weitere Angaben

Merkmal	Wert
<b>Auswertung</b>	
Gefährdung / Einflüsse	Gewässerausbau Hoher Anteil nicht heimischer Pflanzen Starker Erholungsdruck
Maßnahmen	Sukzession ungestört ablaufen lassen - 1.1 Zutritt verbieten / verhindern - 1.7
<b>Boden</b>	
Feuchte	8 - naß
Reaktion	7 - neutral
Stickstoffgehalt	7 - stickstoffreich
<b>Standort, Relief</b>	
Belichtung	7 - halbsonnig
<b>Veg. - Zeigerwerte</b>	
Anz. Wechselfeuchtezeiger	4
Anz. Überschwemmungsz.	7
Anz. Magerkeitszeiger (N < 4)	0
Anteil Magerkeitszeiger (N < 4)	0 %
<b>Veg. - Soziologie</b>	
BfN Schlüssel	19 - Artemisietea (Ausdauernde Stickstoff-Krautfluren) 27.0.01 - Phragmitetalia (Röhrichte und Großseggenrieder) 43.0.01.02 - Salicion albae (Weidenauen tieferer Lagen)

## Zeigerwerte der Pflanzenartenliste (Auswertung)

<b>Standort</b>	<b>Belichtung</b>	halbsonnig	7
<b>Boden</b>	<b>Feuchte</b>	naß	7,8
	<b>Stickstoff (N)</b>	stickstoffreich	7,3
	<b>Reaktion</b>	neutral	7,2
<b>Vegetation</b>	<b>Mahdverträglichkeit</b>	mäßig schnittverträglich (erster Schnitt nicht vor 1. Juli)	4,8
<b>Zeigerwerte</b>	<b>Futterwert</b>	geringwertiges Futter	3,1
	<b>Wechselfeuchteanzeiger</b>		4
	<b>Giftpflanzen</b>		0
	<b>Überschw.anzeiger</b>		7

## Pflanzenartenliste

Gruppe / Pflanzenart	MS	M	W	Vs	St	PA	Ph	Sz	VS	V	G	cf	§	Rote Liste			
														HH	ND	SH	D
<b>Tracheobionta (Gefäßpflanzen)</b>																	
Angelica archangelica (Echte Engelwurz)	7	w		-	-												
Arctium lappa (Große Klette)	7	z		-	-												
Arctium nemorosum (Hain-Klette)	7	w		-	-									G			
Artemisia vulgaris (Gewöhnlicher Beifuß)	7	w		-	-												
Cirsium arvense (Acker-Kratzdistel)	7	z		-	-												
Elymus repens (Gewöhnliche Quecke)	7	z		-	-												
Glechoma hederacea (Gundermann)	7	w		-	-												
Lythrum salicaria (Blut-Weiderich)	7	w		-	-												
Mentha aquatica (Wasser-Minze)	7	w		-	-												

# Erhebungsbogen

**B**

<b>Projekt</b>	Biotopkartierung Hamburg	<b>Interne Nr.</b>	89152
		<b>DK5   DK5-GK</b>	<b>8216</b>
<b>Handlungsbedarf</b>	Nein	<b>DK5 - Name</b>	Ost-Krauel
<b>Bearbeitung</b>	BRA	<b>Biotop-Nr.   alt</b>	<b>112</b>
<b>Räumliche Abbildung</b>	Fläche	<b>Kartierung</b>	17.09.2014
<b>Anzahl Abschnitte</b>	4	<b>Fläche / Länge [m<sup>2</sup>/m]</b>	4250,2099
		<b>Breite (lineare Abb.) [m]</b>	

## Pflanzenartenliste

Gruppe / Pflanzenart	MS	M	W	Vs	St	PA	Ph	Sz	VS	V	G	cf	§	Rote Liste				
														HH	ND	SH	D	
Nasturtium officinale (Echte Brunnenkresse)	7	w		-	-													
Phalaris arundinacea (Rohr-Glanzgras)	7	z		-	-													
Phragmites australis (Schilf)	7	z		-	-													
Poa trivialis (Gewöhnliches Rispengras)	7	w		-	-													
Populus x canadensis (Hybrid-Pappel)	7	w		-	-													
Rorippa anceps (Niederliegende Sumpfkresse)	7	w		-	-													D
Rubus caesius (Kratzbeere)	7	w		-	-													
Salix alba (Silber-Weide)	7	z		-	-													
Salix triandra (Mandel-Weide)	7	w		-	-													
Salix viminalis (Korb-Weide)	7	h		-	-													
Stachys palustris (Sumpf-Ziest)	7	w		-	-													
Symphotrichum salignum (Weidenblättrige Aster)	7	w		-	-													
Taraxacum spec. (Löwenzahn)	7	w		-	-													
Urtica dioica (Große Brennessel)	7	w		-	-													
<b>Anzahl Rote Liste Arten</b>													<b>1</b>	<b>1</b>				
<b>Anzahl Arten</b>										<b>23</b>								

MS: Mengensystem; M: Mengenangabe, W: Bewertung der Art (FFH-Monitoring), Vs: Vegetationsschicht, St: Status, PA: Autor Phänologie; Ph: Phänologie, Sz: Soziabilität, VS: Vitalitätssystem; V: Vitalität, G: Geschlecht, cf: unsichere Bestimmung, §: Schutz nach BNatSchG, HH: Rote Liste Hamburg, Nds: Rote Liste Niedersachsen, SH: Rote Liste Schleswig-Holstein, D: Rote Liste Deutschland