

# Erhebungsbogen

**B**

<b>Projekt</b>	Biotopkartierung Hamburg	<b>Interne Nr.</b>	67934
		<b>DK5   DK5-GK</b>	<b>8042</b> 8044
<b>Handlungsbedarf</b>	Nein	<b>DK5 - Name</b>	Dänenheide
<b>Bearbeitung</b>	BRA	<b>Biotop-Nr.   alt</b>	<b>24</b> 43
<b>Räumliche Abbildung</b>	Fläche	<b>Kartierung</b>	24.08.2005
<b>Anzahl Abschnitte</b>	1	<b>Fläche / Länge [m<sup>2</sup>/m]</b>	3480,4155
		<b>Breite (lineare Abb.) [m]</b>	

<b>Gesetzlicher Schutz</b>	§ 14 (2) 2.2 Knicks	<b>Schutz nur teilweise</b>	<b>Nein</b>
----------------------------	---------------------	-----------------------------	-------------

<b>Gesamtbewertung</b>	8	Hochgradig wertvoll
– <b>Alter</b>	8	Biotop hohen Alters, 200 bis 500 Jahre
– <b>Belastungsgrad</b>	8	geringe örtliche oder punktuelle Belastung
– <b>Ökolog. Funktion</b>	9	Herausragender Bestandteil eines wertvollen Biotopkomplexes oder für den regionalen Biotopverbund.
– <b>Seltenheit</b>	7	Seltener Biotoptyp, mit seltenen oder bedrohten Pflges., gesättigtes Artenspektrum, einige RL-Arten

## Bestandsbeschreibung

Wald bzw. Waldrandknick, ehemals entlang von Grünlandflächen, heute stark von den Waldbeständen der Nachbarschaft umgeben, teilweise mit ausufernden Randbereichen, in denen Pioniergehölze aus Espe sich ausbreiten. Der Knickwall ist nicht immer vollständig erkennbar. Die Stiel-Eichen haben teils Stammdicken von bis zu 80 cm und stehen dicht mit bis zu 15 m Höhe. Die Krautvegetation ist durch die Beschattung verarmt und geht nahtlos in die Vegetation der benachbarten Gehölzbestände über. Auf der offenen Süd- und Südost-exponierten Seite schließen sich Pioniergehölze und Adlerfarn-Bestände an. Die Knicks heben sich deutlich von den benachbarten Wäldern ab, weil die bestandsbildenden Eichen deutlich größere Stammdicken aufweisen, als die benachbarten, meist jüngeren Wälder.

## Vorkommen an Biotoptypen

1	TF	Typ	HF	F.Anteil
2	BTYP	Biotoptyp	- gesetzl. Grundl.	
3	Zusatz	Zusatz zum Biotoptypen		
4	LRT	Lebensraumtyp		
1	1		Ja	100 %
2	WQM	Sonstiger Eichenmischwald (2000)		
1	2			0 %
2	HW	Knick (Wallhecke) (2000)		
1	3			0 %
2	WP	Pionierwald/ Vorwald (2000)		

## Räumliche Lage

<b>Lagebeschreibung</b>	Nähe Dänenbach-Niederung		
<b>Nachbarnutzung/en</b>	Forstflächen, Brachflächen		
<b>Rechtswert (X)</b>	580470	<b>Hochwert (Y)</b>	5942742
<b>Bezirk</b>	Wandsbek	<b>Naturraum</b>	Stapelfelder Jungmoränengebiet (702.00)
<b>Stadtteil (OT-Nr.)</b>	Rahlstedt (526)	<b>Gemarkung</b>	Meiendorf (541)
<b>Digitaler Grünplan</b>	<input type="checkbox"/> <b>Hafengesamtgebiet</b>	<input type="checkbox"/> <b>Ramsargebiet</b>	<input type="checkbox"/> <b>EG-Vogelschutzgeb.</b>
<b>Ausgleichsflächen</b>	<input type="checkbox"/> <b>Biosphärenreservat</b>	<input type="checkbox"/> <b>Nationalpark</b>	<input type="checkbox"/>
<b>NSG / ND / LSG</b>	NSG Höltigbaum [ HH-510 / Anteil: 100% ]		
<b>FFH-GEBIET</b>	Stellmoorer Tunneltal/Höltigbaum [ DE 2327-302 / Anteil: 100% ]		
<b>Wasserschutzgebiet</b>			

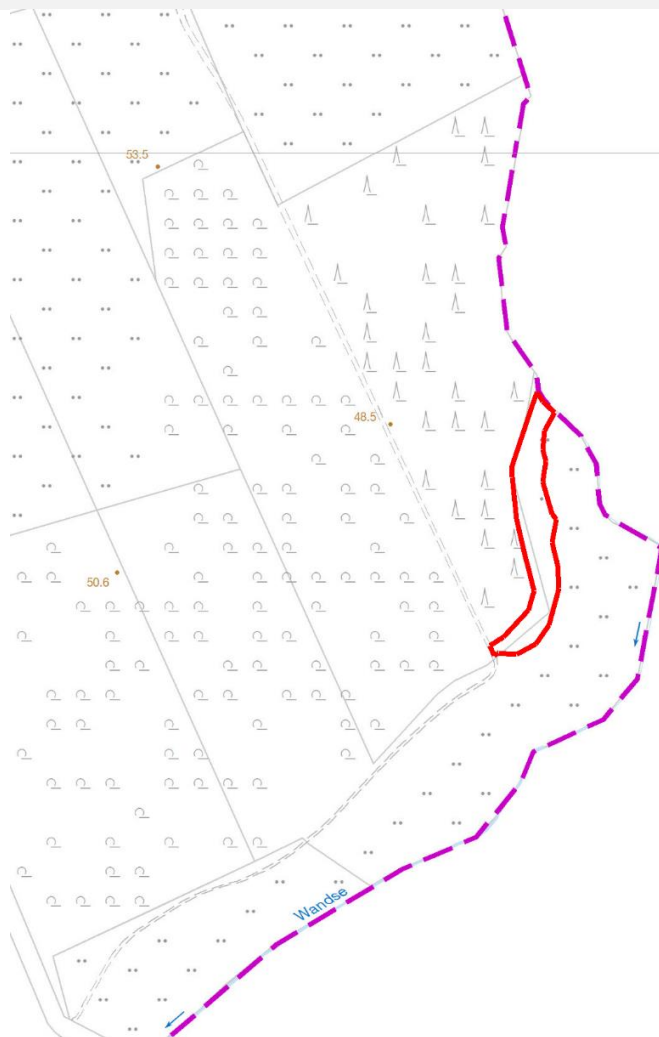
# Erhebungsbogen

**B**

<b>Projekt</b>	Biotopkartierung Hamburg	<b>Interne Nr.</b>	67934
		<b>DK5   DK5-GK</b>	<b>8042</b> 8044
<b>Handlungsbedarf</b>	Nein	<b>DK5 - Name</b>	Dänenheide
<b>Bearbeitung</b>	BRA	<b>Biotop-Nr.   alt</b>	<b>24</b> 43
<b>Räumliche Abbildung</b>	Fläche	<b>Kartierung</b>	24.08.2005
<b>Anzahl Abschnitte</b>	1	<b>Fläche / Länge [m<sup>2</sup>/m]</b>	3480,4155
		<b>Breite (lineare Abb.) [m]</b>	

## Räumliche Lage

Karte



Maßstab 1 : 5000

## Weitere Erhebungsbögen

Interne Nr.	Interne Nr. Zuordnung	DK5	Biotop-Nr.	Kartierung	Zuordnung	DK5 (GK)	Biotop-Nr. (alt)
67934	118020	8042	128	23.04.2018	N	8044	43
67934	67911	8042	8	15.08.1991	/	8044	17
67934	67907	8042	11	15.08.1991	/	8044	20

Zuordnung: N = nachfolgende Kartierung, K = weitere Kartierungen (zeitlich vorher oder nachher)

## Foto

Interne Nr.	Index	Dateiname	Aufnahmerichtung
619	0	8042_24_240805_1.JPG	
620	0	8042_24_240805_2.JPG	
621	0	8042_24_240805_3.JPG	

# Erhebungsbogen

**B**

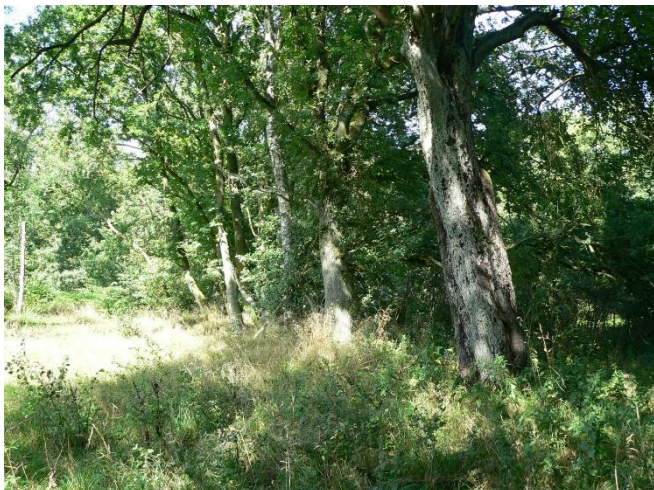
<b>Projekt</b>	Biotopkartierung Hamburg	<b>Interne Nr.</b>	67934
		<b>DK5   DK5-GK</b>	<b>8042</b> 8044
<b>Handlungsbedarf</b>	Nein	<b>DK5 - Name</b>	Dänenheide
<b>Bearbeitung</b>	BRA	<b>Biotop-Nr.   alt</b>	<b>24</b> 43
<b>Räumliche Abbildung</b>	Fläche	<b>Kartierung</b>	24.08.2005
<b>Anzahl Abschnitte</b>	1	<b>Fläche / Länge [m<sup>2</sup>/m]</b>	3480,4155
		<b>Breite (lineare Abb.) [m]</b>	

## Weitere Angaben

Merkmal	Wert
<b>Auswertung</b>	
Gefährdung / Einflüsse	-
Wertgesichtspunkte	Bedeutender Altbaumbestand, sehr naturnah, Bereicherung der benachbarten Niederungs- und Waldflächen
Maßnahmen	Weiter der Sukzession überlassen; Forstliche Nutzungen extensivieren.

## Foto

**Fotodatei**                    8042\_24\_240805\_1.JPG  
**Bildbeschreibung**  
**Aufnahmerichtung**



**Fotodatei**                    8042\_24\_240805\_2.JPG  
**Bildbeschreibung**  
**Aufnahmerichtung**



## Foto

**Fotodatei**                    8042\_24\_240805\_3.JPG  
**Bildbeschreibung**  
**Aufnahmerichtung**



**Fotodatei**  
**Bildbeschreibung**  
**Aufnahmerichtung**

# Erhebungsbogen

**B**

<b>Projekt</b>	Biotopkartierung Hamburg	<b>Interne Nr.</b>	67934
		<b>DK5   DK5-GK</b>	<b>8042</b> 8044
<b>Handlungsbedarf</b>	Nein	<b>DK5 - Name</b>	Dänenheide
<b>Bearbeitung</b>	BRA	<b>Biotop-Nr.   alt</b>	<b>24</b> 43
<b>Räumliche Abbildung</b>	Fläche	<b>Kartierung</b>	24.08.2005
<b>Anzahl Abschnitte</b>	1	<b>Fläche / Länge [m<sup>2</sup>/m]</b>	3480,4155
		<b>Breite (lineare Abb.) [m]</b>	

## Teilflächenbeschreibung

<b>Teilflächentyp</b>		<b>Teilflächen-Nr.</b>	1
<b>Biototyp</b>	Sonstiger Eichenmischwald (2000)	<b>Biototyp</b>	WQM
<b>- Zusatz</b>		<b>- gesetzl. Grundl.</b>	
<b>FFH-LRT</b>		<b>FFH-LRT</b>	
<b>Beschreibung</b>		<b>Entw.potential LRT</b>	
		<b>Hauptfläche</b>	Ja
		<b>Flächenanteil</b>	100 %
		<b>FFH-Unters.Fläche</b>	Nein
		<b>Saatgutfläche</b>	Nein

## Weitere Angaben

Merkmal	Wert
<b>Boden</b>	
Feuchte	6 - mäßig feucht und wechselfeucht
Stickstoffgehalt	5 - mäßig stickstoffarm
<b>Standort, Relief</b>	
Belichtung	7 - halbsonnig
<b>Veg. - Soziologie</b>	
BfN Schlüssel	48.0.04 - Fagetalia sylvaticae (Edellaub-Mischwälder und verwandte Ges.)

## Zeigerwerte der Pflanzenartenliste (Auswertung)

<b>Standort</b>	<b>Belichtung</b>	halbsonnig bis halbschattig	6,4
<b>Boden</b>	<b>Feuchte</b>	mäßig feucht und wechselfeucht	5,7
	<b>Stickstoff (N)</b>	mäßig stickstoffarm	4,5
	<b>Reaktion</b>	mäßig sauer	4,5
<b>Vegetation</b>	<b>Mahdverträglichkeit</b>	schnittempfindlich (nur Herbstschnitt vertragend)	3,4
<b>Zeigerwerte</b>	<b>Futterwert</b>	geringwertiges Futter	2,5
	<b>Wechselfeuchteanzeiger</b>		4
	<b>Giftpflanzen</b>		1
	<b>Überschw.anzeiger</b>		1

## Pflanzenartenliste

Gruppe / Pflanzenart	MS	M	W	Vs	St	PA	Ph	Sz	VS	V	G	cf	§	Rote Liste			
														HH	ND	SH	D
<b>Tracheobionta (Gefäßpflanzen)</b>																	
Agrostis capillaris (Rotes Straußgras)	7	w		-													
Alnus glutinosa (Schwarz-Erle)	7	z		-													
Betula pendula (Hänge-Birke)	7	w		-													
Dactylis glomerata (Wiesen-Knäuelgras)	7	w		-													
Deschampsia cespitosa (Rasen-Schmiele)	7	w		-													
Deschampsia flexuosa (Draht-Schmiele)	7	z		-													
Dryopteris dilatata (Breitblättriger Wurmfarne)	7	w		-													
Dryopteris filix-mas (Gewöhnlicher Wurmfarne)	7	w		-													
Elymus repens (Gewöhnliche Quecke)	7	w		-													
Frangula alnus (Faulbaum)	7	w		-													

# Erhebungsbogen

# B

<b>Projekt</b>	Biotopkartierung Hamburg	<b>Interne Nr.</b>	67934
		<b>DK5   DK5-GK</b>	<b>8042</b> 8044
<b>Handlungsbedarf</b>	Nein	<b>DK5 - Name</b>	Dänenheide
<b>Bearbeitung</b>	BRA	<b>Biotop-Nr.   alt</b>	<b>24</b> 43
<b>Räumliche Abbildung</b>	Fläche	<b>Kartierung</b>	24.08.2005
<b>Anzahl Abschnitte</b>	1	<b>Fläche / Länge [m<sup>2</sup>/m]</b>	3480,4155
		<b>Breite (lineare Abb.) [m]</b>	

## Pflanzenartenliste

Gruppe / Pflanzenart	MS	M	W	Vs	St	PA	Ph	Sz	VS	V	G	cf	§	Rote Liste			
														HH	ND	SH	D
Hieracium umbellatum (Dolden-Habichtskraut)	7	w		-										2		V	
Hypericum perforatum (Echtes Johanniskraut)	7	w		-													
Impatiens parviflora (Kleinblütiges Springkraut)	7	w		-													
Poa nemoralis (Hain-Rispengras)	7	w		-													
Poa trivialis (Gewöhnliches Rispengras)	7	w		-													
Populus tremula (Zitter-Pappel)	7	z		-													
Prunus serotina (Späte Traubenkirsche)	7	w		-													
Prunus spinosa (Schlehe)	7	w		-													
Pteridium aquilinum (Adlerfarn)	7	z		-													
Quercus robur (Stiel-Eiche)	7	d		-													
Rubus caesius (Kratzbeere)	7	w		-													
Rubus fruticosus agg. (Artengruppe Echte Brombeere)	7	w		-													
Rubus idaeus (Himbeere)	7	w		-													
Sambucus nigra (Schwarzer Holunder)	7	w		-													
Sorbus aucuparia (Eberesche)	7	w		-													
Stellaria graminea (Gras-Sternmiere)	7	w		-													
Stellaria holostea (Große Sternmiere)	7	z		-													
<b>Anzahl Rote Liste Arten</b>														<b>1</b>	<b>1</b>		
<b>Anzahl Arten</b>														<b>27</b>			

MS: Mengensystem; M: Mengenangabe, W: Bewertung der Art (FFH-Monitoring), Vs: Vegetationsschicht, St: Status, PA: Autor Phänologie; Ph: Phänologie, Sz: Soziabilität, VS: Vitalitätssystem; V: Vitalität, G: Geschlecht, cf: unsichere Bestimmung, §: Schutz nach BNatSchG, HH: Rote Liste Hamburg, Nds: Rote Liste Niedersachsen, SH: Rote Liste Schleswig-Holstein, D: Rote Liste Deutschland

## Teilflächenbeschreibung

<b>Teilflächentyp</b>		<b>Teilflächen-Nr.</b>	2
<b>Biotoptyp</b>	Knick (Wallhecke) (2000)	<b>Biotoptyp</b>	HW
<b>- Zusatz</b>		<b>- gesetzl. Grundl.</b>	
<b>FFH-LRT</b>		<b>FFH-LRT</b>	
<b>Beschreibung</b>		<b>Entw.potential LRT</b>	
		<b>Hauptfläche</b>	
		<b>Flächenanteil</b>	0 %
		<b>FFH-Unters.Fläche</b>	Nein
		<b>Saatgutfläche</b>	Nein

# Erhebungsbogen

**B**

<b>Projekt</b>	Biotopkartierung Hamburg	<b>Interne Nr.</b>	67934
		<b>DK5   DK5-GK</b>	<b>8042</b> 8044
<b>Handlungsbedarf</b>	Nein	<b>DK5 - Name</b>	Dänenheide
<b>Bearbeitung</b>	BRA	<b>Biotop-Nr.   alt</b>	<b>24</b> 43
<b>Räumliche Abbildung</b>	Fläche	<b>Kartierung</b>	24.08.2005
<b>Anzahl Abschnitte</b>	1	<b>Fläche / Länge [m<sup>2</sup>/m]</b>	3480,4155
		<b>Breite (lineare Abb.) [m]</b>	

## Teilflächenbeschreibung

<b>Teilflächentyp</b>		<b>Teilflächen-Nr.</b>	3
<b>Biotoptyp</b>	Pionierwald/ Vorwald (2000)	<b>Biotoptyp</b>	WP
- Zusatz		- gesetzl. Grundl.	
<b>FFH-LRT</b>		<b>FFH-LRT</b>	
<b>Beschreibung</b>		<b>Entw.potential LRT</b>	
		<b>Hauptfläche</b>	
		<b>Flächenanteil</b>	0 %
		<b>FFH-Unters.Fläche</b>	Nein
		<b>Saatgutfläche</b>	Nein