

Erhebungsbogen

B

Projekt	Biotopkartierung Hamburg	Interne Nr.	117991
		DK5 DK5-GK	8042 8044
Handlungsbedarf	Nein	DK5 - Name	Dänenheide
Bearbeitung	JSA	Biotop-Nr. alt	102 7
Räumliche Abbildung	Fläche	Kartierung	01.09.2017
Anzahl Abschnitte	1	Fläche / Länge [m²/m]	51912,8893
		Breite (lineare Abb.) [m]	

Gesetzlicher Schutz **_ kein gesetzl. Schutz kein gesetzlich geschütztes Biotop** **Schutz nur teilweise** **Nein**

Gesamtbewertung	7	Besonders wertvoll
– Alter	6	Biotop mittleren Alters, 50 bis 100 Jahre
– Belastungsgrad	7	Flächenhaft geringe oder Vorbelastung mit schwachem Einfluß
– Ökolog. Funktion	7	Sehr hohe Bedeutung in einem Biotopkomplex, für den lokalen Biotopverbund oder als Puffer
– Seltenheit	6	Seltener Biotoptyp, ohne seltene oder bedrohte Pflges., ungesättigtes Artenspektrum, reliktsische RL-Arten

Bestandsbeschreibung

Großflächige Grünlandfläche, extensiv beweidet. Hauptsächlich trockene Ausprägung, stellenweise aber auch Feuchtezeiger. Dominiert von feinblättrigen Grasarten, v.a. Rotschwingel und Rotes Straußgras, relativ blütenarm mit locker eingestreuten weiteren Arten. Örtlich zeigt Acker-Kratzdistel eine leichte Bodenstörung an. Die Grasvegetation ist mäßig wüchsig. Im Süden teilweise Binsen-reich.

Vorkommen an Biotoptypen

1	TF	Typ	HF	F.Anteil
2	BTYP	Biotoptyp	- gesetzl. Grundl.	
3	Zusatz	Zusatz zum Biotoptypen		
4	LRT	Lebensraumtyp		
1	1		Ja	100 %
2	GMW	Artenreiche Weide frischer bis mittlerer Standorte (2018)		
3	f, t	feucht, nass (f), trockene bzw. entwässerte Ausprägung (t)		
4	kein LRT	kein Lebensraumtyp nach FFH-Richtlinie		

Räumliche Lage

Lagebeschreibung	Südlich Ahrensfelder Weg	Hochwert (Y)	5943259
Nachbarnutzung/en	Knicks, Wege, Wald, Brachen	Naturraum	Stapelfelder Jungmoränengebiet (702.00)
Rechtswert (X)	580019	Gemarkung	Meiendorf (541)
Bezirk	Wandsbek	Ramsargebiet	EG-Vogelschutzgeb.
Stadtteil (OT-Nr.)	Rahlstedt (526)	Nationalpark	
Digitaler Grünplan	<input type="checkbox"/> Hafengesamtgebiet		
Ausgleichsflächen	<input type="checkbox"/> Biosphärenreservat		
NSG / ND / LSG	NSG Höltigbaum [HH-510 / Anteil: 100%]		
FFH-GEBIET	Stellmoorer Tunneltal/Höltigbaum [DE 2327-302 / Anteil: 100%]		
Wasserschutzgebiet			

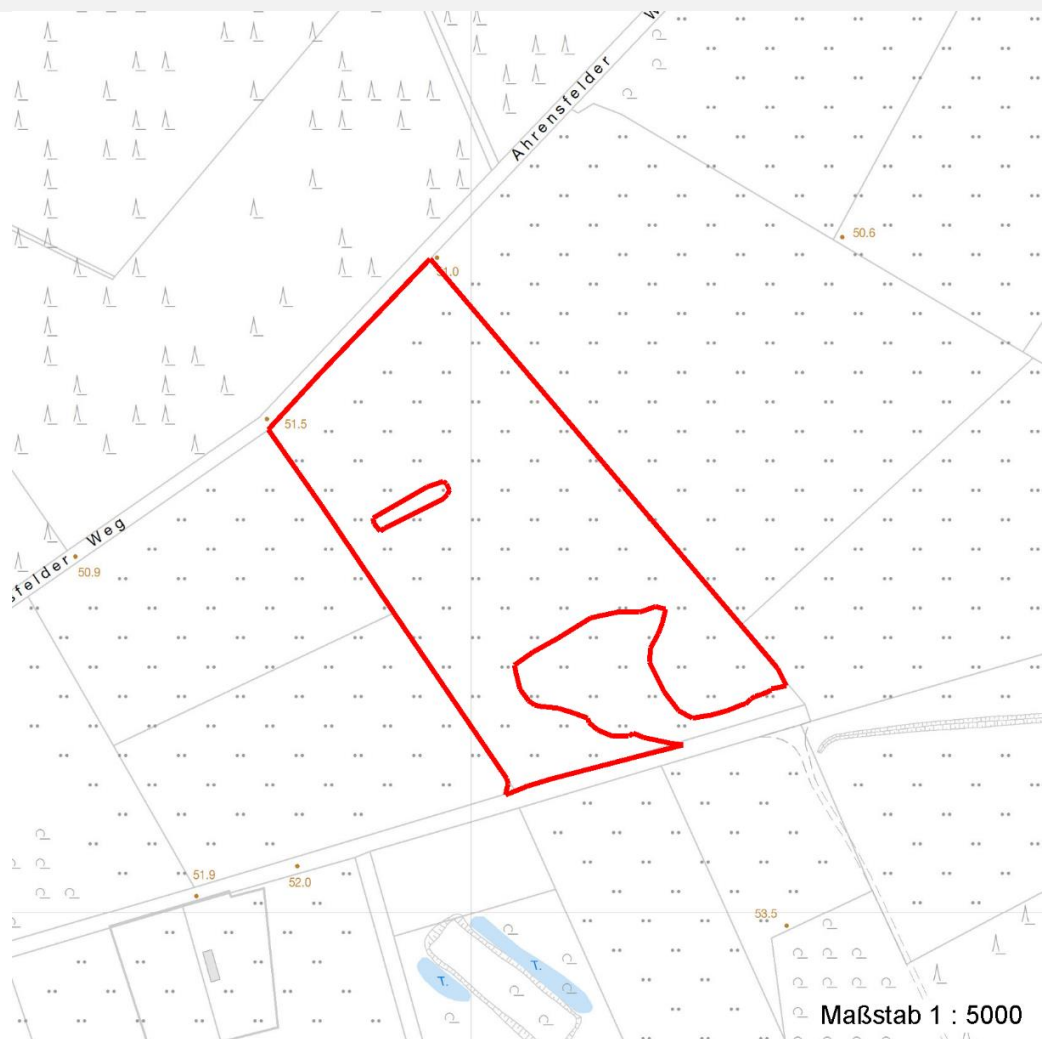
Erhebungsbogen

B

Projekt	Biotopkartierung Hamburg	Interne Nr.	117991
		DK5 DK5-GK	8042 8044
Handlungsbedarf	Nein	DK5 - Name	Dänenheide
Bearbeitung	JSA	Biotop-Nr. alt	102 7
Räumliche Abbildung	Fläche	Kartierung	01.09.2017
Anzahl Abschnitte	1	Fläche / Länge [m²/m]	51912,8893
		Breite (lineare Abb.) [m]	

Räumliche Lage

Karte



Weitere Erhebungsbögen

Interne Nr.	Interne Nr. Zuordnung	DK5	Biotop-Nr.	Kartierung	Zuordnung	DK5 (GK)	Biotop-Nr. (alt)
117991	67909	8042	4	15.07.1991	<	8044	7
117991	67908	8042	4	24.08.2005	<	8044	7

Zuordnung: N = nachfolgende Kartierung, K = weitere Kartierungen (zeitlich vorher oder nachher)

Foto

Interne Nr.	Index	Dateiname	Aufnahmerichtung
63148	0	8042_102_010917_1.JPG	
63149	0	8042_102_010917_2.JPG	
63150	0	8042_102_010917_3.JPG	
63151	0	8042_102_010917_4.JPG	
63152	0	8042_102_010917_5.JPG	
63153	0	8042_102_010917_6.JPG	

Erhebungsbogen

B

Projekt	Biotopkartierung Hamburg	Interne Nr.	117991
		DK5 DK5-GK	8042 8044
Handlungsbedarf	Nein	DK5 - Name	Dänenheide
Bearbeitung	JSA	Biotop-Nr. alt	102 7
Räumliche Abbildung	Fläche	Kartierung	01.09.2017
Anzahl Abschnitte	1	Fläche / Länge [m²/m]	51912,8893
		Breite (lineare Abb.) [m]	

Weitere Angaben

Merkmal	Wert
Auswertung	
Gefährdung / Einflüsse	Ausbleibende Nutzung, Verarmung der Krautvegetation, Verminderung des Blütenreichtums, Verminderung der Eignung als Insekten-Lebensraum, Verlust an Strukturvielfalt im Zuge der natürlichen Sukzession.
Wertgesichtspunkte	Magerer, Standort mit mosaikartig verteilten unterschiedlichen Feuchtegraden mit guten Entwicklungsmöglichkeiten für artenreiche, blütenreiche Wiesenvegetation.
Maßnahmen	Fläche weiterhin extensiv beweiden .

Foto

Fotodatei	8042_102_010917_1.JPG	Fotodatei	8042_102_010917_2.JPG
Bildbeschreibung	k.A.	Bildbeschreibung	k.A.
Aufnahmerichtung		Aufnahmerichtung	



Foto

Fotodatei	8042_102_010917_3.JPG	Fotodatei	8042_102_010917_4.JPG
Bildbeschreibung	k.A.	Bildbeschreibung	k.A.
Aufnahmerichtung		Aufnahmerichtung	



Erhebungsbogen

B

Projekt	Biotopkartierung Hamburg	Interne Nr.	117991
		DK5 DK5-GK	8042 8044
Handlungsbedarf	Nein	DK5 - Name	Dänenheide
Bearbeitung	JSA	Biotop-Nr. alt	102 7
Räumliche Abbildung	Fläche	Kartierung	01.09.2017
Anzahl Abschnitte	1	Fläche / Länge [m²/m]	51912,8893
		Breite (lineare Abb.) [m]	

Teilflächenbeschreibung

Teilflächentyp		Teilflächen-Nr.	1
Biotoptyp	Artenreiche Weide frischer bis mittlerer Standorte (2018)	Biotoptyp	GMW
- Zusatz	feucht, nass (f), trockene bzw. entwässerte Ausprägung (t)	- gesetzl. Grundl.	
FFH-LRT Beschreibung	kein Lebensraumtyp nach FFH-Richtlinie	FFH-LRT	kein LRT
		Entw.potential LRT	
		Hauptfläche	Ja
		Flächenanteil	100 %
		FFH-Unters.Fläche	Nein
		Saatgutfläche	Nein

Weitere Angaben

Merkmal	Wert
Boden	
Feuchte	6 - mäßig feucht und wechselfeucht
Reaktion	5 - mäßig sauer
Stickstoffgehalt	4 - mäßig bis stickstoffarm
Standort, Relief	
Belichtung	7 - halbsonnig
Veg. - Zeigerwerte	
Mahdverträglichkeit	6 - mäßig bis gut schnittverträglich (erster Schnitt nicht vor Mitte Juni)
Futterwert	3 - geringwertiges Futter
Anz. Giftpflanzen	1
Anz. Wechselfeuchtezeiger	8
Anz. Überschwemmungsz.	0
Veg. - Soziologie	
BfN Schlüssel	30.0.02 - Arrhenatheretalia (Gedüngte Frischwiesen und -weiden)

Zeigerwerte der Pflanzenartenliste (Auswertung)

Standort	Belichtung	halbsonnig	7,1
Boden	Feuchte	mäßig feucht und wechselfeucht	6
	Stickstoff (N)	mäßig bis stickstoffarm	4,1
	Reaktion	mäßig sauer	4,9
Vegetation	Mahdverträglichkeit	mäßig bis gut schnittverträglich (erster Schnitt nicht vor Mitte Juni)	6,2
Zeigerwerte	Futterwert	mäßige Futterqualität	3,6
	Wechselfeuchteanzeiger		7
	Giftpflanzen		1
	Überschw.anzeiger		0

Pflanzenartenliste

Gruppe / Pflanzenart	MS	M	W	Vs	St	PA	Ph	Sz	VS	V	G	cf	§	Rote Liste			
														HH	ND	SH	D
Tracheobionta (Gefäßpflanzen)																	
Agrostis capillaris (Rotes Straußgras)	7	h															

Erhebungsbogen

B

Projekt	Biotopkartierung Hamburg		Interne Nr.	117991	
			DK5 DK5-GK	8042	8044
Handlungsbedarf	Nein		DK5 - Name	Dänenheide	
Bearbeitung	JSA	Kopie	Nein	Biotop-Nr. alt	102 7
Räumliche Abbildung	Fläche			Kartierung	01.09.2017
Anzahl Abschnitte	1			Fläche / Länge [m²/m]	51912,8893
				Breite (lineare Abb.) [m]	

Pflanzenartenliste

Gruppe / Pflanzenart	MS	M	W	Vs	St	PA	Ph	Sz	VS	V	G	cf	§	Rote Liste				
														HH	ND	SH	D	
Agrostis stolonifera (Ausläufer-Straußgras)	7	w																
Anthoxanthum odoratum (Gewöhnliches Ruchgras)	7	z																
Betula pendula (Hänge-Birke)	7	w																
Carex hirta (Behaarte Segge)	7	w																
Carex leporina (Hasenfuß-Segge)	7	w																
Cerastium holosteoides (Gewöhnliches Hornkraut)	7	w																
Cirsium arvense (Acker-Kratzdistel)	7	w																
Cirsium palustre (Sumpf-Kratzdistel)	7	w																
Dactylis glomerata (Wiesen-Knäuelgras)	7	w																
Deschampsia flexuosa (Draht-Schmiele)	7	w																
Festuca rubra (Rot-Schwingel)	7	h																
Galium album (Weißes Labkraut)	7	z																
Holcus lanatus (Wolliges Honiggras)	7	z																
Hypericum perforatum (Echtes Johanniskraut)	7	w																
Hypericum perforatum (Echtes Johanniskraut)	7	z																
Juncus effusus (Flatter-Binse)	7	h																
Lotus corniculatus (Gewöhnlicher Hornklee)	7	z																V
Lotus pedunculatus (Sumpf-Hornklee)	7	z																V
Plantago lanceolata (Spitz-Wegerich)	7	h																
Ranunculus acris (Scharfer Hahnenfuß)	7	z																
Ranunculus repens (Kriechender Hahnenfuß)	7	z																
Rumex acetosa (Großer Sauerampfer)	7	w																
Rumex crispus (Krauser Ampfer)	7	w																
Salix aurita (Ohr-Weide)	7	w																
Senecio jacobaea (Jakobs-Greiskraut)	7	z																
Stellaria graminea (Gras-Sternmiere)	7	w																
Tragopogon dubius (Großer Bocksbart)	7	w																
Veronica chamaedrys (Gamander-Ehrenpreis)	7	z																
Vicia tetrasperma (Viersamige Wicke)	7	w																
Anzahl Rote Liste Arten														2				
Anzahl Arten														29				

MS: Mengensystem; M: Mengenangabe, W: Bewertung der Art (FFH-Monitoring), Vs: Vegetationsschicht, St: Status, PA: Autor Phänologie; Ph: Phänologie, Sz: Soziabilität, VS: Vitalitätssystem; V: Vitalität, G: Geschlecht, cf: unsichere Bestimmung, §: Schutz nach BNatSchG, HH: Rote Liste Hamburg, Nds: Rote Liste Niedersachsen, SH: Rote Liste Schleswig-Holstein, D: Rote Liste Deutschland

Tierartenliste

	Rote Liste				FFH			
	BArtSchG	HH	ND	SH	D	II	IV	V
1	Anzahl				Anzahltyp			
2	Anzahl geschätzt				Geschlecht			
3	Methode				Verhalten			
4	Nachweis							
5								
Vögel								
Emberiza citrinella (Goldammer)	1	b						
	2							

Erhebungsbogen

B

Projekt	Biotopkartierung Hamburg	Interne Nr.	117991
		DK5 DK5-GK	8042 8044
Handlungsbedarf	Nein	DK5 - Name	Dänenheide
Bearbeitung	JSA	Biotop-Nr. alt	102 7
Räumliche Abbildung	Fläche	Kartierung	01.09.2017
Anzahl Abschnitte	1	Fläche / Länge [m²/m]	51912,8893
		Breite (lineare Abb.) [m]	

Tierartenliste

	Rote Liste				FFH						
	B	A	S	G	HH	ND	SH	D	II	IV	V
1	B ArtSchG				FFH						
2	Anzahl				Anzahltyp						
3	Anzahl geschätzt				Geschlecht						
4	Methode				Verhalten						
5	Nachweis										
	3 >= 1										
	4				Reviergesang/rufende Männchen						