

Erhebungsbogen

B

Projekt	Biotopkartierung Hamburg	Interne Nr.	67879
		DK5 DK5-GK	8030 8032
Handlungsbedarf	Nein	DK5 - Name	Glinde-Karolinenhof
Bearbeitung	BUC	Biotop-Nr. alt	5 5
Räumliche Abbildung	Fläche	Kartierung	15.06.2002
Anzahl Abschnitte	1	Fläche / Länge [m²/m]	8277,6587
		Breite (lineare Abb.) [m]	

Gesetzlicher Schutz	§ 30 (2) 1.1 Natürliche oder naturnahe Fließgewässer	Schutz nur teilweise	Ja
----------------------------	--	-----------------------------	----

Gesamtbewertung	6 Wertvoll
------------------------	------------

- Alter
- Belastungsgrad
- Ökolog. Funktion
- Seltenheit

Bestandsbeschreibung

Schmäler, zumeist einseitig befestigter Bachlauf ohne Wasserpflanzen, mit unterschiedlich breiter Randzone aus degeneriertem Erlen-Bruchwald und artenreichem Röhrichtstreifen, teilweise mit Hochstaudencharakter im nördlichen Abschnitt. Der Erlen-Bruchwald-Streifen ist stark gestört durch Ablagerung von Gartenabfällen und weist in der Krautschicht eine deutliche Dominanz von *Urtica dioica* auf.

Der südliche Abschnitt ist nicht mehr befestigt und verläuft in einer tiefen Schlucht (Biotop 2). Hier fehlen Röhrichtstreifen und feuchte Hochstaudenflur aufgrund der starken Beschattung.

Vorkommen an Biotoptypen

1	TF	Typ	HF	F.Anteil
2	BTYP	Biotoptyp	- gesetzl. Grundl.	
3	Zusatz	Zusatz zum Biotoptypen		
4	LRT	Lebensraumtyp		
1	1		Ja	100 %
2	FBM	Bach, naturnah mit Beeinträchtigungen/Verbauungen (2000)		
4	kein LRT	kein Lebensraumtyp nach FFH-Richtlinie		
1	2			0 %
2	XXX	Zuordnung eines Biotoptyps fehlt! (2000)		
1	3			0 %
2	XXX	Zuordnung eines Biotoptyps fehlt! (2000)		

Räumliche Lage

Lagebeschreibung	Nordöstlich des Havighorster Weges, parallelzur Landesgrenze		
Nachbarnutzung/en	Kleingärten im nördlichen Abschnitt und Wald im südlichen Abschnitt		
Rechtswert (X)	580129	Hochwert (Y)	5930567
Bezirk	Bergedorf	Naturraum	Glinde-Geest (696.10)
Stadtteil (OT-Nr.)	Lohbrügge (601)	Gemarkung	Lohbrügge (608)
Digitaler Grünplan	<input checked="" type="checkbox"/> Hafengesamtgebiet	<input type="checkbox"/> Ramsargebiet	<input type="checkbox"/> EG-Vogelschutzgeb.
Ausgleichsflächen	<input type="checkbox"/> Biosphärenreservat	<input type="checkbox"/> Nationalpark	<input type="checkbox"/>
NSG / ND / LSG			
FFH-GEBIET			
Wasserschutzgebiet			

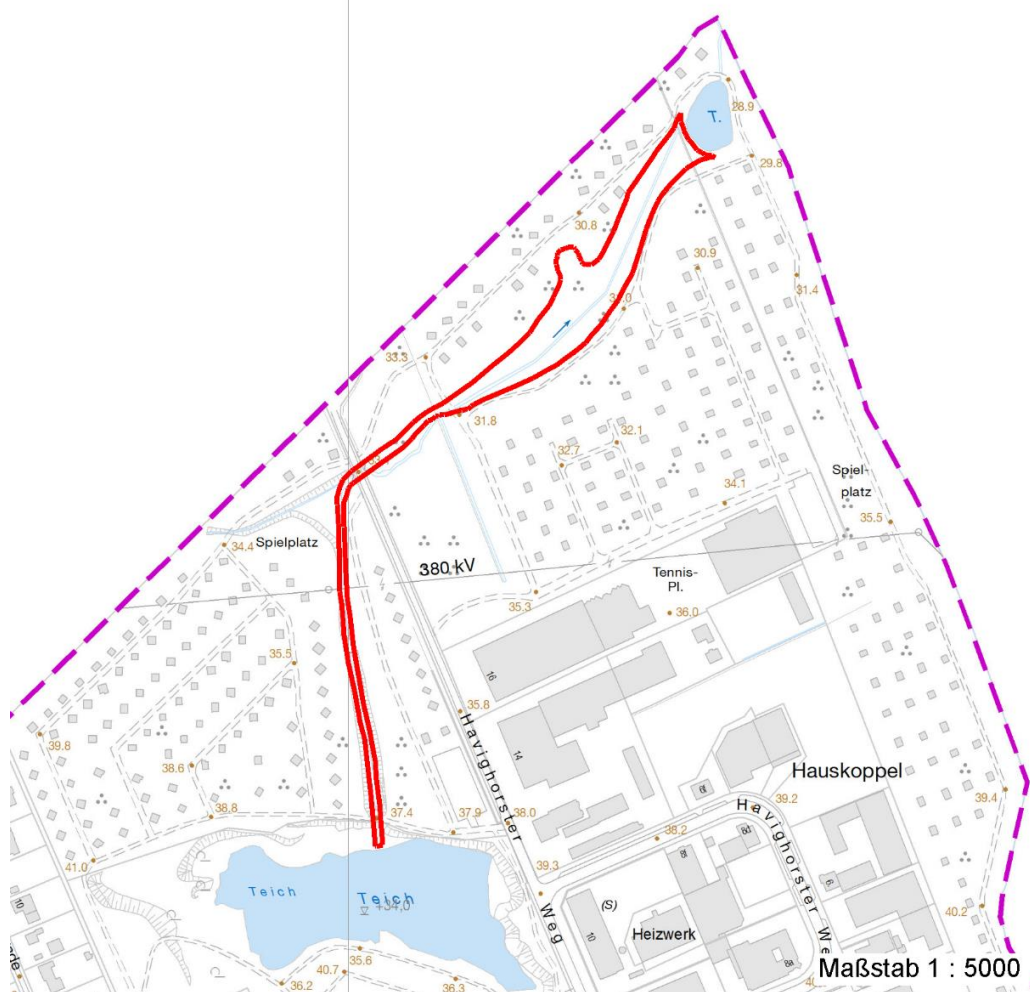
Erhebungsbogen

B

Projekt	Biotopkartierung Hamburg	Interne Nr.	67879
		DK5 DK5-GK	8030 8032
Handlungsbedarf	Nein	DK5 - Name	Glinde-Karolinenhof
Bearbeitung	BUC	Biotop-Nr. alt	5 5
Räumliche Abbildung	Fläche	Kartierung	15.06.2002
Anzahl Abschnitte	1	Fläche / Länge [m²/m]	8277,6587
		Breite (lineare Abb.) [m]	

Räumliche Lage

Karte



Weitere Erhebungsbögen

Interne Nr.	Interne Nr. Zuordnung	DK5	Biotop-Nr.	Kartierung	Zuordnung	DK5 (GK)	Biotop-Nr. (alt)
67879	67881	8030	5	15.07.1982	K	8032	5

Zuordnung: N = nachfolgende Kartierung, K = weitere Kartierungen (zeitlich vorher oder nachher)

Foto

Interne Nr.	Index	Dateiname	Aufnahmerichtung
6791	0	8030_5_150602_1.JPG	
6792	0	8030_5_150602_2.JPG	

Weitere Angaben

Merkmal **Wert**

Auswertung

Gefährdung / Einflüsse Nährstoffeintrag aus der angrenzenden Kleingartennutzung

Erhebungsbogen

B

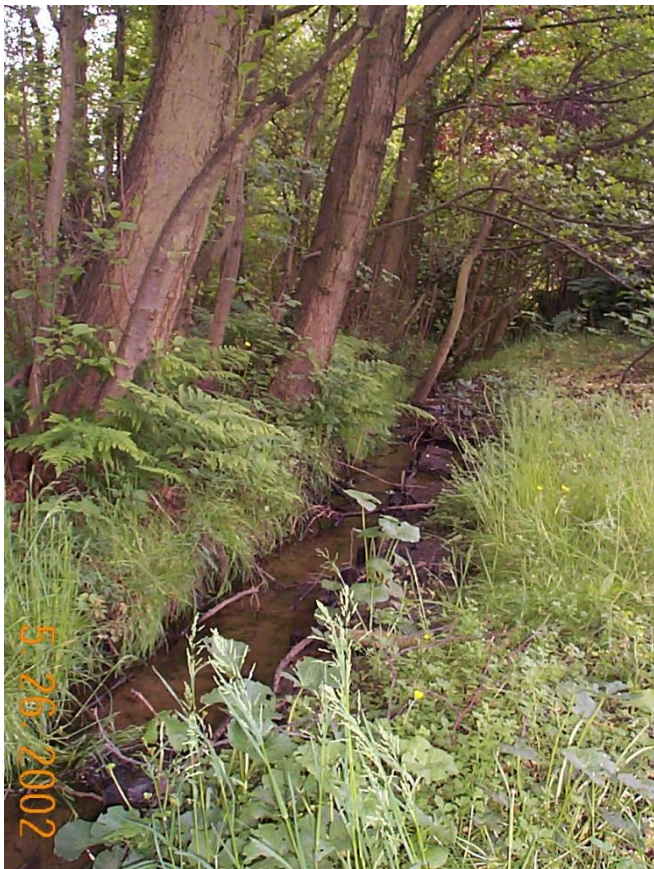
Projekt	Biotopkartierung Hamburg	Interne Nr.	67879
		DK5 DK5-GK	8030 8032
Handlungsbedarf	Nein	DK5 - Name	Glinde-Karolinenhof
Bearbeitung	BUC	Biotop-Nr. alt	5 5
Räumliche Abbildung	Fläche	Kartierung	15.06.2002
Anzahl Abschnitte	1	Fläche / Länge [m²/m]	8277,6587
		Breite (lineare Abb.) [m]	

Weitere Angaben

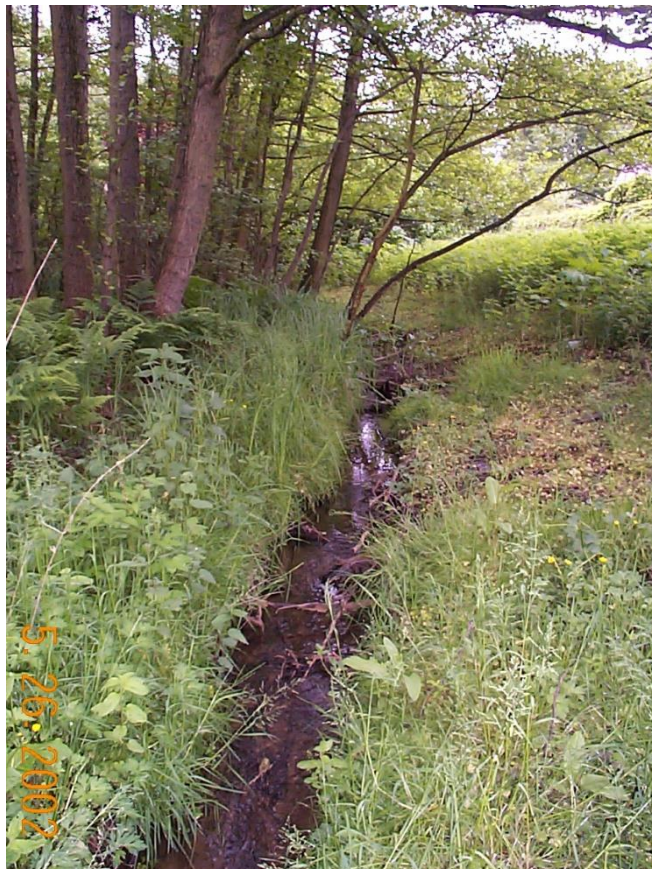
Merkmal	Wert
Wertgesichtspunkte	Uferbefestigung Wertvolle(r) Feuchtbiotop(e)
Maßnahmen	Wichtige ökologische Ausgleichsfläche Entfernung der Uferbefestigung Naturnahe Uferzone herstellen

Foto

Fotodatei 8030_5_150602_1.JPG
Bildbeschreibung
Aufnahmerichtung



Fotodatei 8030_5_150602_2.JPG
Bildbeschreibung
Aufnahmerichtung



Erhebungsbogen

B

Projekt	Biotopkartierung Hamburg		Interne Nr.	67879	
			DK5 DK5-GK	8030	8032
Handlungsbedarf	Nein		DK5 - Name	Glinde-Karolinenhof	
Bearbeitung	BUC	Kopie	Biotop-Nr. alt	5	5
Räumliche Abbildung	Fläche	Nein	Kartierung	15.06.2002	
Anzahl Abschnitte	1		Fläche / Länge [m²/m]	8277,6587	
			Breite (lineare Abb.) [m]		

Teilflächenbeschreibung

Teilflächentyp		Teilflächen-Nr.	1
Biotoptyp	Bach, naturnah mit Beeinträchtigungen/Verbauungen (2000)	Biotoptyp	FBM
- Zusatz		- gesetzl. Grundl.	
FFH-LRT	kein Lebensraumtyp nach FFH-Richtlinie	FFH-LRT	kein LRT
Beschreibung		Entw.potential LRT	
		Hauptfläche	Ja
		Flächenanteil	100 %
		FFH-Unters.Fläche	Nein
		Saatgutfläche	Nein

Weitere Angaben

Merkmal	Wert
Gewässer	
Böschungshöhe	0.50 m
Gewässertiefe	0.50 m
Länge	550.00 m
Breite	2.00 m
Wasserführung	w - wechselnde Wasserstände
Strömung	r - ruhig fließend
Trübung	w - schwache Trübung
Standort, Relief	
Böschungsneigung	steil - 1:1 bis 1:2

Zeigerwerte der Pflanzenartenliste (Auswertung)

Standort	Belichtung	halbsonnig	6,9
Boden	Feuchte	feucht	7,5
	Stickstoff (N)	mäßig stickstoffarm bis stickstoffreich	5,8
	Reaktion	schwach sauer	6,1
Vegetation	Mahdverträglichkeit	mäßig schnittverträglich (erster Schnitt nicht vor 1. Juli)	4,7
Zeigerwerte	Futterwert	sehr geringwertiges Futter	2,2
	Wechselfeuchteanzeiger		4
	Giftpflanzen		2
	Überschw.anzeiger		4

Pflanzenartenliste

Gruppe / Pflanzenart	MS	M	W	Vs	St	PA	Ph	Sz	VS	V	G	cf	§	Rote Liste				
														HH	ND	SH	D	
Tracheobionta (Gefäßpflanzen)																		
Caltha palustris (Sumpf-Dotterblume)	7	X		-											3	3	V	V
Carex acuta (Schlank-Segge)	7	X		-													V	
Carex paniculata (Rispen-Segge)	7	X		-														
Cirsium palustre (Sumpf-Kratzdistel)	7	X		-														
Epilobium parviflorum (Kleinblütiges Weidenröschen)	7	X		-													V	

Erhebungsbogen

B

Projekt	Biotopkartierung Hamburg		Interne Nr.	67879	
			DK5 DK5-GK	8030	8032
Handlungsbedarf	Nein		DK5 - Name	Glinde-Karolinenhof	
Bearbeitung	BUC	Kopie	Biotop-Nr. alt	5	5
Räumliche Abbildung	Fläche		Kartierung	15.06.2002	
Anzahl Abschnitte	1		Fläche / Länge [m²/m]	8277,6587	
			Breite (lineare Abb.) [m]		

Pflanzenartenliste

Gruppe / Pflanzenart	MS	M	W	Vs	St	PA	Ph	Sz	VS	V	G	cf	§	Rote Liste			
														HH	ND	SH	D
Filipendula ulmaria (Mädesüß)	7	X		-													
Galium album (Weißes Labkraut)	7	X		-													
Heraclium sphondylium (Wiesen-Bärenklau)	7	X		-													
Juncus effusus (Flatter-Binse)	7	X		-													
Lathyrus pratensis (Wiesen-Platterbse)	7	X		-													
Lychnis flos-cuculi (Kuckucks-Lichtnelke)	7	X		-													3
Lycopus europaeus (Gewöhnlicher Wolfstrapp)	7	X		-													
Myosotis scorpioides (Sumpf-Vergissmeinnicht)	7	X		-													V
Phleum pratense (Wiesen-Lieschgras)	7	X		-													
Ranunculus repens (Kriechender Hahnenfuß)	7	X		-													
Rumex crispus (Krauser Ampfer)	7	X		-													
Scirpus sylvaticus (Wald-Simse)	7	X		-													V
Sium latifolium (Breitblättriger Merk)	7	X		-													3
Stellaria holostea (Große Sternmiere)	7	X		-													
Typha latifolia (Breitblättriger Rohrkolben)	7	X		-													
Urtica dioica (Große Brennnessel)	7	X		-													
Anzahl Rote Liste Arten														3	1	5	1
Anzahl Arten														21			

MS: Mengensystem; M: Mengenangabe, W: Bewertung der Art (FFH-Monitoring), Vs: Vegetationsschicht, St: Status, PA: Autor Phänologie; Ph: Phänologie, Sz: Soziabilität, VS: Vitalitätssystem; V: Vitalität, G: Geschlecht, cf: unsichere Bestimmung, §: Schutz nach BNatSchG, HH: Rote Liste Hamburg, Nds: Rote Liste Niedersachsen, SH: Rote Liste Schleswig-Holstein, D: Rote Liste Deutschland

Teilflächenbeschreibung

Teilflächentyp		Teilflächen-Nr.	2
Biotoptyp	Zuordnung eines Biotoptyps fehlt! (2000)	Biotoptyp	XXX
- Zusatz		- gesetzl. Grundl.	
FFH-LRT		FFH-LRT	
Beschreibung		Entw.potential LRT	
		Hauptfläche	
		Flächenanteil	0 %
		FFH-Unters.Fläche	Nein
		Saatgutfläche	Nein

Weitere Angaben

Merkmal	Wert
Standort, Relief	
Luft	keine Besonderheiten

Erhebungsbogen

B

Projekt	Biotopkartierung Hamburg		Interne Nr.	67879	
			DK5 DK5-GK	8030	8032
Handlungsbedarf	Nein		DK5 - Name	Glinde-Karolinenhof	
Bearbeitung	BUC	Kopie	Biotop-Nr. alt	5	5
Räumliche Abbildung	Fläche	Nein	Kartierung	15.06.2002	
Anzahl Abschnitte	1		Fläche / Länge [m²/m]	8277,6587	
			Breite (lineare Abb.) [m]		

Zeigerwerte der Pflanzenartenliste (Auswertung)

Standort	Belichtung	halbsonnig bis halbschattig	6,4
Boden	Feuchte	mäßig feucht und wechselfeucht	5,8
	Stickstoff (N)	sehr stickstoffreich	8
	Reaktion	schwach sauer	5,5
Vegetation	Mahdverträglichkeit	nicht völlig schnittunverträglich aber sehr schnittempfindlich	1,5
Zeigerwerte	Futterwert		
	Wechselfeuchteanzeiger		0
	Giftpflanzen		0
	Überschw.anzeiger		1

Pflanzenartenliste

Gruppe / Pflanzenart	MS	M	W	Vs	St	PA	Ph	Sz	VS	V	G	cf	§	Rote Liste			
														HH	ND	SH	D
Tracheobionta (Gefäßpflanzen)																	
Alnus glutinosa (Schwarz-Erle)	7	X		-													
Betula pendula (Hänge-Birke)	7	X		-													
Populus tremula (Zitter-Pappel)	7	X		-													
Rosa canina (Hunds-Rose)	7	X		-													
Salix spec. (Weide)	7	X		-													
Sambucus racemosa (Trauben-Holunder)	7	X		-													

Anzahl Rote Liste Arten

Anzahl Arten 6

MS: Mengensystem; M: Mengenangabe, W: Bewertung der Art (FFH-Monitoring), Vs: Vegetationsschicht, St: Status, PA: Autor Phänologie; Ph: Phänologie, Sz: Soziabilität, VS: Vitalitätssystem; V: Vitalität, G: Geschlecht, cf: unsichere Bestimmung, §: Schutz nach BNatSchG, HH: Rote Liste Hamburg, Nds: Rote Liste Niedersachsen, SH: Rote Liste Schleswig-Holstein, D: Rote Liste Deutschland

Teilflächenbeschreibung

Teilflächentyp		Teilflächen-Nr.	3
Biotoptyp	Zuordnung eines Biotoptyps fehlt! (2000)	Biotoptyp	XXX
- Zusatz		- gesetzl. Grundl.	
FFH-LRT		FFH-LRT	
Beschreibung		Entw.potential LRT	
		Hauptfläche	
		Flächenanteil	0 %
		FFH-Unters.Fläche	Nein
		Saatgutfläche	Nein

Weitere Angaben

Merkmal	Wert
Standort, Relief	
Luft	keine Besonderheiten

Erhebungsbogen

B

Projekt	Biotopkartierung Hamburg		Interne Nr.	67879	
			DK5 DK5-GK	8030	8032
Handlungsbedarf	Nein		DK5 - Name	Glinde-Karolinenhof	
Bearbeitung	BUC	Kopie	Biotop-Nr. alt	5	5
Räumliche Abbildung	Fläche		Kartierung	15.06.2002	
Anzahl Abschnitte	1		Fläche / Länge [m²/m]	8277,6587	
			Breite (lineare Abb.) [m]		

Zeigerwerte der Pflanzenartenliste (Auswertung)

Standort	Belichtung	halbsonnig bis halbschattig	6
Boden	Feuchte	flaches Gewässer	11
	Stickstoff (N)	mäßig stickstoffarm	5
	Reaktion	neutral	7
Vegetation	Mahdverträglichkeit		
Zeigerwerte	Futterwert		
	Wechselfeuchteanzeiger		0
	Giftpflanzen		0
	Überschw.anzeiger		0

Pflanzenartenliste

Gruppe / Pflanzenart	MS	M	W	Vs	St	PA	Ph	Sz	VS	V	G	cf	§	Rote Liste			
														HH	ND	SH	D
Tracheobionta (Gefäßpflanzen)																	
Potamogeton natans (Schwimmendes Laichkraut)	7	X		-													
Anzahl Rote Liste Arten																	
Anzahl Arten														1			

MS: Mengensystem; M: Mengenangabe, W: Bewertung der Art (FFH-Monitoring), Vs: Vegetationsschicht, St: Status, PA: Autor Phänologie; Ph: Phänologie, Sz: Soziabilität, VS: Vitalitätssystem; V: Vitalität, G: Geschlecht, cf: unsichere Bestimmung, §: Schutz nach BNatSchG, HH: Rote Liste Hamburg, Nds: Rote Liste Niedersachsen, SH: Rote Liste Schleswig-Holstein, D: Rote Liste Deutschland