

Erhebungsbogen

B

Projekt	Biotopkartierung Hamburg	Interne Nr.	67796
		DK5 DK5-GK	8028 8030
Handlungsbedarf	Nein	DK5 - Name	Lohbrügge-Ost
Bearbeitung	PRO	Biotop-Nr. alt	30 36
Räumliche Abbildung	Fläche	Kartierung	15.10.2007
Anzahl Abschnitte	1	Fläche / Länge [m²/m]	4075,3131
		Breite (lineare Abb.) [m]	

Gesetzlicher Schutz § 30 (2) 1.2 Natürliche oder naturnahe stehende Gewässer **Schutz nur teilweise** Ja

Gesamtbewertung	6 Wertvoll
– Alter	6 Biotop mittleren Alters, 50 bis 100 Jahre
– Belastungsgrad	6 Flächenhaft geringe oder örtlich stärkere oder Vorbelastung mit deutlichem Einfluß
– Ökolog. Funktion	7 Sehr hohe Bedeutung in einem Biotopkomplex, für den lokalen Biotopverbund oder als Puffer
– Seltenheit	6 Seltener Biotoptyp, ohne seltene oder bedrohte Pflges., ungesättigtes Artenspektrum, reliktsiche RL-Arten

Bestandsbeschreibung

Aufgestautes flaches Teichsystem mit viel Totholz im Wasser, scholliger Ölkahmhaut und umgebenden Gehölzen. Die Holzpflanzen sind eine artenreiche natürliche und synanthrope Mixtur und teilweise urwaldähnlich ineinander verwachsen. Die Teiche sind auf einer Karte von 1941 bereits verzeichnet.

2 Teiche sind durch einen etwa 10cm breiten, senkrecht eingeschnittenen Bach verbunden, der eine Art unbenutzten Fahrweg durchtrennt, der seinerseits die 2 Teiche trennt. Entlang diesen Landstreifens stehen 2 Reihen Kastanien, die wiederum auf dem Landstreifen kaum weitere Vegetation zulassen. Die Kastanien sind teilweise schief, eine war jüngst in einem Sommersturm umgebrochen, andere kränkeln. In diesem Bereich sind die Ufer verbaut (gewesen), aber überwachsen (ca 40cm, steil - sonst meist flach). Im Norden fließend abgegrenzte kleingartenähnliche Nutzung, dort Uferverbau mit scheinbar dafür geeigneten Materialien. Am Süchteich zur Bille hin befindet sich ein (behelfsmäßig gebasteltes) Wehr.

Der Süchteich ist wegen seiner naturnahen Ufervegetation und seiner Verlandungstendenz gesetzlich geschützt.

Vorkommen an Biotoptypen

1	TF	Typ	HF	F.Anteil
2	BTYP	Biotoptyp	- gesetzl. Grundl.	
3	Zusatz	Zusatz zum Biotoptypen		
4	LRT	Lebensraumtyp		
1	1		Ja	100 %
2	SEG	Angelegte Kleingewässer, klein, naturnah, nährstoffreich (2000)		
3	vg	Ufergehölze (vg)		
4	kein LRT	kein Lebensraumtyp nach FFH-Richtlinie		

Räumliche Lage

Lagebeschreibung	bei der Mündung Bornmühlenbach / Bille		
Nachbarnutzung/en	Spazierwege, Einzelhausbebauung		
Rechtswert (X)	580445	Hochwert (Y)	5928452
Bezirk	Bergedorf	Naturraum	Billetal (696.11)
Stadtteil (OT-Nr.)	Lohbrügge (601)	Gemarkung	Lohbrügge (608)
Digitaler Grünplan	<input checked="" type="checkbox"/> Hafengesamtgebiet	<input type="checkbox"/> Ramsargebiet	<input type="checkbox"/> EG-Vogelschutzgeb.
Ausgleichsflächen	<input type="checkbox"/> Biosphärenreservat	<input type="checkbox"/> Nationalpark	<input type="checkbox"/>
NSG / ND / LSG	LSG Bergedorf/Lohbrügge [HH-2049 / Anteil: 100%]		
FFH-GEBIET			
Wasserschutzgebiet			

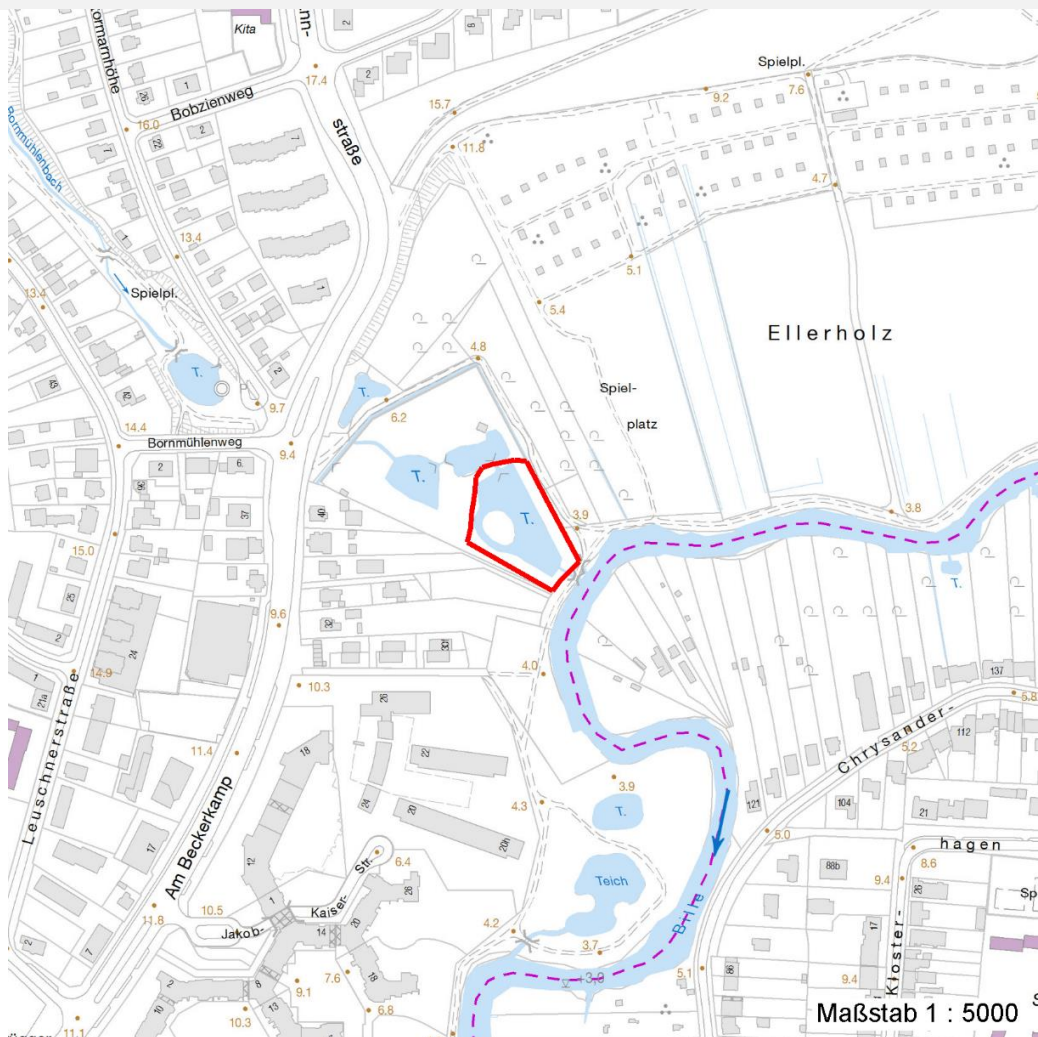
Erhebungsbogen

B

Projekt	Biotopkartierung Hamburg	Interne Nr.	67796
		DK5 DK5-GK	8028 8030
Handlungsbedarf	Nein	DK5 - Name	Lohbrügge-Ost
Bearbeitung	PRO	Biotop-Nr. alt	30 36
Räumliche Abbildung	Fläche	Kartierung	15.10.2007
Anzahl Abschnitte	1	Fläche / Länge [m²/m]	4075,3131
		Breite (lineare Abb.) [m]	

Räumliche Lage

Karte



Weitere Erhebungsbögen

Interne Nr.	Interne Nr. Zuordnung	DK5	Biotop-Nr.	Kartierung	Zuordnung	DK5 (GK)	Biotop-Nr. (alt)
67796	105657	8028	30	13.06.2016	K	8030	36
67796	67759	8028	62	30.07.1998	<	8030	10037

Zuordnung: N = nachfolgende Kartierung, K = weitere Kartierungen (zeitlich vorher oder nachher)

Foto

Interne Nr.	Index	Dateiname	Aufnahmerichtung
12412	0	8028_30_151007_1.JPG	
12413	0	8028_30_151007_2.JPG	

Weitere Angaben

Merkmal	Wert
---------	------

Auswertung

21.04.2020

Erhebungsbogen

B

Projekt	Biotopkartierung Hamburg		Interne Nr.	67796	
			DK5 DK5-GK	8028	8030
Handlungsbedarf	Nein		DK5 - Name	Lohbrügge-Ost	
Bearbeitung	PRO	Kopie	Nein	Biotop-Nr. alt	30 36
Räumliche Abbildung	Fläche		Kartierung	15.10.2007	
Anzahl Abschnitte	1		Fläche / Länge [m²/m]	4075,3131	
			Breite (lineare Abb.) [m]		

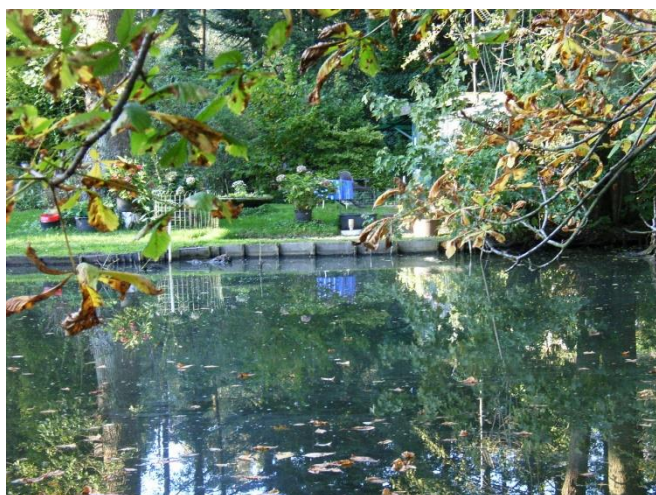
Weitere Angaben

Merkmal	Wert
Gefährdung / Einflüsse	Intensive Nutzung oder Pflege (im Norden) Eutrophierung
Wertgesichtspunkte	Intensivierung der Nutzung oder Pflege möglich Bedeutung für das Landschaftsbild Bedeutung für die Erholung Entwicklungspotenzial Naturnahes Element in beeinträchtigter Umgebung Strukturvielfalt Vorkommen seltener Pflanzen
zoologisch bedeutsame Strukturen	Artenreich Kleingewässer
Bedeutung für Tiergruppe	Dichte spontane Gebüsche Amphibien, Laichgewässer Vögel
Maßnahmen	Wassergebundene Insekten Entfernung des nicht biotopgerechten Uferverbaus Pufferstreifen schaffen, Nährstoffeinträge vermindern - 2.15

Foto

Fotodatei 8028_30_151007_1.JPG
Bildbeschreibung der nördliche Teich von der Kastanieallee aus

Aufnahmerichtung



Fotodatei 8028_30_151007_2.JPG
Bildbeschreibung der südliche Teich von der Bille her gesehen (Wehr)

Aufnahmerichtung



Erhebungsbogen

B

Projekt	Biotopkartierung Hamburg	Interne Nr.	67796
		DK5 DK5-GK	8028 8030
Handlungsbedarf	Nein	DK5 - Name	Lohbrügge-Ost
Bearbeitung	PRO	Biotop-Nr. alt	30 36
Räumliche Abbildung	Fläche	Kartierung	15.10.2007
Anzahl Abschnitte	1	Fläche / Länge [m²/m]	4075,3131
		Breite (lineare Abb.) [m]	

Teilflächenbeschreibung

Teilflächentyp		Teilflächen-Nr.	1
Biotoptyp	Angelegte Kleingewässer, klein, naturnah, nährstoffreich (2000)	Biotoptyp	SEG
- Zusatz	Ufergehölze (vg)	- gesetzl. Grundl.	
FFH-LRT Beschreibung	kein Lebensraumtyp nach FFH-Richtlinie	FFH-LRT	kein LRT
		Entw.potential LRT	
		Hauptfläche	Ja
		Flächenanteil	100 %
		FFH-Unters.Fläche	Nein
		Saatgutfläche	Nein

Weitere Angaben

Merkmale	Wert
Standort, Relief	
Zusätze - Btyp	I4 - Ufer naturnah, kleinflächig befestigt

Zeigerwerte der Pflanzenartenliste (Auswertung)

Standort	Belichtung	halbschattig	5,4
Boden	Feuchte	feucht	6,8
	Stickstoff (N)	stickstoffreich	7
	Reaktion	neutral	6,6
Vegetation	Mahdverträglichkeit	mäßig schnittverträglich (erster Schnitt nicht vor 1. Juli)	4,8
Zeigerwerte	Futterwert	geringwertiges Futter	2,7
	Wechselfeuchteanzeiger		1
	Giftpflanzen		1
	Überschw.anzeiger		4

Pflanzenartenliste

Gruppe / Pflanzenart	MS	M	W	Vs	St	PA	Ph	Sz	VS	V	G	cf	§	Rote Liste			
														HH	ND	SH	D
Tracheobionta (Gefäßpflanzen)																	
Acer platanoides (Spitz-Ahorn)	7	X		-													
Acer pseudoplatanus (Berg-Ahorn)	7	X		-													
Aegopodium podagraria (Giersch)	7	h		-													
Aesculus hippocastanum (Gewöhnliche Rosskastanie)	7	w		K1													
Alnus glutinosa (Schwarz-Erle)	7	X		-													
Athyrium filix-femina (Gewöhnlicher Frauenfarn)	7	w		-													
Betula pubescens (Moor-Birke)	7	X		-													
Cardamine pratensis agg. (Artengruppe Wiesen-Schaumkraut)	7	X		-										V			
Carex spec. (Segge)	7	X		-													
Carpinus betulus (Hainbuche)	7	X		-													
Corylus avellana (Haselnuss)	7	X		-													
Deschampsia cespitosa (Rasen-Schmiele)	7	X		-													

Erhebungsbogen

B

Projekt	Biotopkartierung Hamburg		Interne Nr.	67796
			DK5 DK5-GK	8028 8030
Handlungsbedarf	Nein		DK5 - Name	Lohbrügge-Ost
Bearbeitung	PRO	Kopie	Biotop-Nr. alt	30 36
Räumliche Abbildung	Fläche	Nein	Kartierung	15.10.2007
Anzahl Abschnitte	1		Fläche / Länge [m²/m]	4075,3131
			Breite (lineare Abb.) [m]	

Pflanzenartenliste

Gruppe / Pflanzenart	MS	M	W	Vs	St	PA	Ph	Sz	VS	V	G	cf	Rote Liste						
													§	HH	ND	SH	D		
Festuca gigantea (Riesen-Schwingel)	7	w		-															
Filipendula ulmaria (Mädesüß)	7	X		-															
Fraxinus excelsior (Gewöhnliche Esche)	7	X		-															
Glechoma hederacea (Gundermann)	7	X		-															
Glyceria maxima (Wasser-Schwaden)	7	X		-															
Hedera helix (Efeu)	7	I		-															
Helianthus tuberosus (Topinambur)	7	w		-															
Holcus lanatus (Wolliges Honiggras)	7	w		-															
Humulus lupulus (Hopfen)	7	X		-															
Ilex aquifolium (Stechpalme)	7	w		-												b			
Juglans regia (Echte Walnuss)	7	w		-														D	
Lycopus europaeus (Gewöhnlicher Wolfstrapp)	7	w		-															
Malus domestica (Kultur-Apfel)	7	w		-															
Phragmites australis (Schilf)	7	I		-															
Poa annua (Einjähriges Rispengras)	7	X		-															
Poa trivialis (Gewöhnliches Rispengras)	7	X		-															
Populus spec. (Pappel)	7	X		-															
Prunus serotina (Späte Traubenkirsche)	7	w		-															
Ribes uva-crispa (Stachelbeere)	7	w		-															
Rubus laciniatus (Schlitzblättrige Brombeere)	7	w		-															
Rubus spec. (Brombeeren unbestimmt)	7	X		-															
Salix x rubens (Fahl-Weide)	7	X		-															
Scirpus sylvaticus (Wald-Simse)	7	X		-														V	
Sorbus aucuparia (Eberesche)	7	w		-															
Taxus baccata (Gemeine Eibe)	7	w		-												b		3	V
Urtica dioica (Große Brennnessel)	7	X		-															
Viburnum opulus (Gewöhnlicher Schneeball)	7	w		-															
Anzahl Rote Liste Arten																			
Anzahl Arten																			

MS: Mengensystem; M: Mengenangabe, W: Bewertung der Art (FFH-Monitoring), Vs: Vegetationsschicht, St: Status, PA: Autor Phänologie; Ph: Phänologie, Sz: Soziabilität, VS: Vitalitätssystem; V: Vitalität, G: Geschlecht, cf: unsichere Bestimmung, §: Schutz nach BNatSchG, HH: Rote Liste Hamburg, Nds: Rote Liste Niedersachsen, SH: Rote Liste Schleswig-Holstein, D: Rote Liste Deutschland