

Erhebungsbogen

B

Projekt	Biotopkartierung Hamburg	Interne Nr.	105661
		DK5 DK5-GK	8028 8030
Handlungsbedarf	Nein	DK5 - Name	Lohbrügge-Ost
Bearbeitung	CLA	Biotop-Nr. alt	29 35
Räumliche Abbildung	Fläche	Kartierung	13.06.2016
Anzahl Abschnitte	1	Fläche / Länge [m²/m]	1567,0482
		Breite (lineare Abb.) [m]	

Gesetzlicher Schutz § 30 (2) 1.2 Natürliche oder naturnahe stehende Gewässer **Schutz nur teilweise** **Nein**

Gesamtbewertung	6	Wertvoll
– Alter	5	Biotop mittleren Alters, 20 bis 50 Jahre
– Belastungsgrad	4	Flächenhaft deutliche Belastung ohne nachh. Schäden
– Ökolog. Funktion	7	Sehr hohe Bedeutung in einem Biotopkomplex, für den lokalen Biotopverbund oder als Puffer
– Seltenheit	7	Seltener Biotoptyp, mit seltenen oder bedrohten Pflges., gesättigtes Artenspektrum, einige RL-Arten

Bestandsbeschreibung

Hundebadeteich mit Ölfilm

Die Ufer sind flach und sumpfig, teils inselig-verlandend, mit wohlentwickelten Seggenbulten und lockerem Rohrkolbenröhricht, aber teilweise stark zertrampelt. Aus dem umgebenden Gehölz sind Großbäume herausgesägt.

Unterwasservegetation nicht erkennbar.

Mischlingsenten.

Sperrmüll, Flaschen.

Dieser Teich ist wegen seiner sehr naturnah gestalteten Ufer gesetzlich geschützt (das Ufer zusätzlich auch als Verlandungsbereich) - obwohl er wesentlich stärkerer Freizeitnutzung ausgesetzt ist als der Nachbarsteich.

2016: Der Teich weist eine starke Deckung durch Lemna auf. Offen Wasserbereiche sind selten.

Vorkommen an Biotoptypen

1	TF	Typ	HF	F.Anteil
2	BTYP	Biotoptyp	- gesetzl. Grundl.	
3	Zusatz	Zusatz zum Biotoptypen		
4	LRT	Lebensraumtyp		
1	1		Ja	100 %
2	SEG	Angelegte Kleingewässer, klein, naturnah, nährstoffreich (2000)		
3	I5	Ufer naturnah (I5)		
4	kein LRT	kein Lebensraumtyp nach FFH-Richtlinie		

Räumliche Lage

Lagebeschreibung	in Billeschleife		
Nachbarnutzung/en	Billebegleitender Park		
Rechtswert (X)	580527	Hochwert (Y)	5928257
Bezirk	Bergedorf	Naturraum	Billetal (696.11)
Stadtteil (OT-Nr.)	Lohbrügge (601)	Gemarkung	Lohbrügge (608)
Digitaler Grünplan	<input checked="" type="checkbox"/> Hafengesamtgebiet	<input type="checkbox"/> Ramsargebiet	<input type="checkbox"/> EG-Vogelschutzgeb.
Ausgleichsflächen	<input checked="" type="checkbox"/> Biosphärenreservat	<input type="checkbox"/> Nationalpark	<input type="checkbox"/>
NSG / ND / LSG	LSG Bergedorf/Lohbrügge [HH-2049 / Anteil: 100%]		
FFH-GEBIET			
Wasserschutzgebiet			

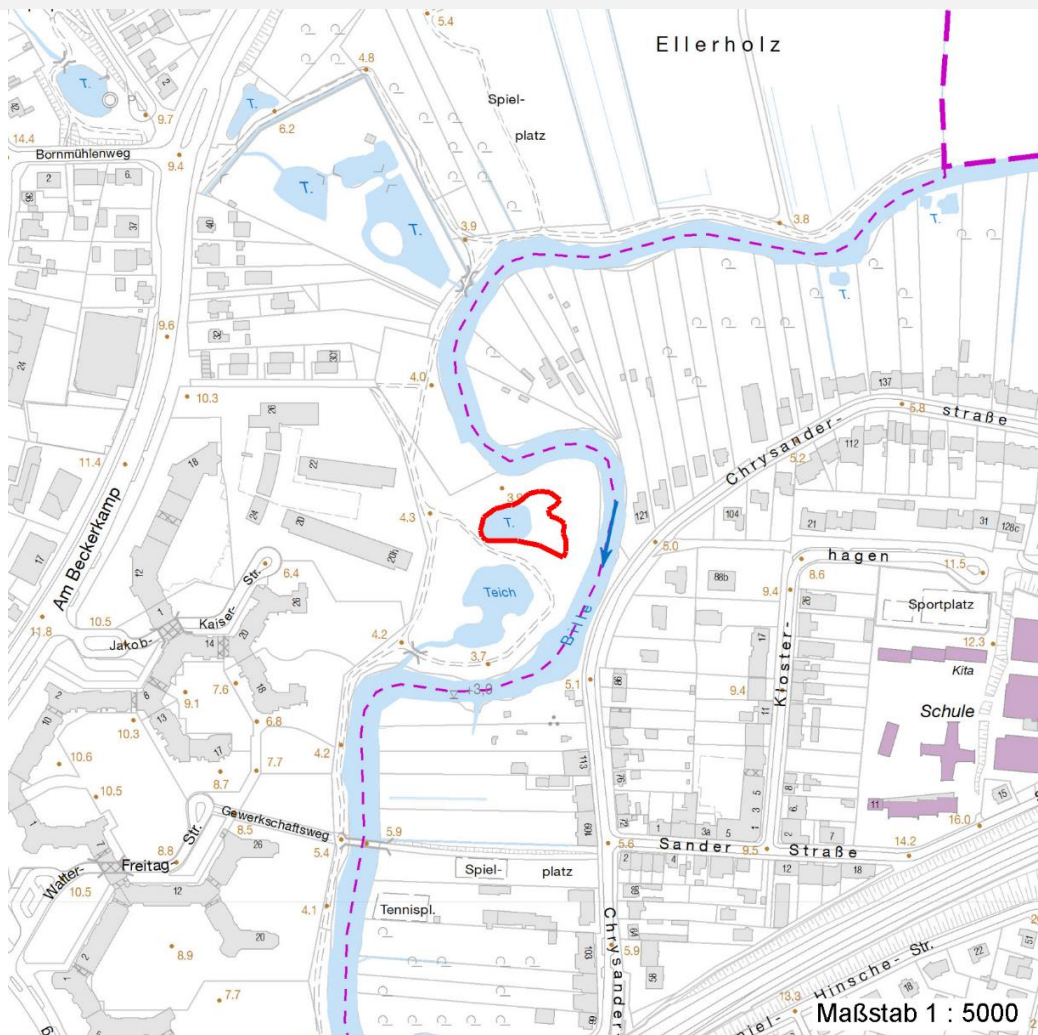
Erhebungsbogen

B

Projekt	Biotopkartierung Hamburg	Interne Nr.	105661
		DK5 DK5-GK	8028 8030
		DK5 - Name	Lohbrücke-Ost
Handlungsbedarf	Nein	Biotop-Nr. alt	29 35
Bearbeitung	CLA	Kartierung	13.06.2016
Räumliche Abbildung	Fläche	Fläche / Länge [m²/m]	1567,0482
Anzahl Abschnitte	1	Breite (lineare Abb.) [m]	

Räumliche Lage

Karte



Weitere Erhebungsbögen

Interne Nr.	Interne Nr. Zuordnung	DK5	Biotop-Nr.	Kartierung	Zuordnung	DK5 (GK)	Biotop-Nr. (alt)
105661	67813	8028	29	15.10.2007	K	8030	35
105661	110032	8028	29	17.07.2018	K	8030	35
105661	67768	8028	9	11.08.1998	/	8030	8

Zuordnung: N = nachfolgende Kartierung, K = weitere Kartierungen (zeitlich vorher oder nachher)

Foto

Interne Nr.	Index	Dateiname	Aufnahmerichtung
57433	0	8028_29_130616_2.JPG	
57434	0	8028_29_130616_1.JPG	

Erhebungsbogen

B

Projekt	Biotopkartierung Hamburg	Interne Nr.	105661
		DK5 DK5-GK	8028 8030
Handlungsbedarf	Nein	DK5 - Name	Lohbrügge-Ost
Bearbeitung	CLA	Biotop-Nr. alt	29 35
Räumliche Abbildung	Fläche	Kartierung	13.06.2016
Anzahl Abschnitte	1	Fläche / Länge [m²/m]	1567,0482
		Breite (lineare Abb.) [m]	

Weitere Angaben

Merkmal	Wert
Auswertung	
Gefährdung / Einflüsse	Eutrophierung Freilaufende Hunde Müll
Wertgesichtspunkte	Bedeutung für das Landschaftsbild Bedeutung für das Naturerleben Bedeutung für die Erholung Entwicklungspotenzial Naturnahes Element in beeinträchtigter Umgebung Starke Beeinträchtigung durch die aktuelle Nutzung Vorkommen seltener Pflanzen Wahrscheinlich hohe Bedeutung für Amphibien und Libellen, aber stark freizeitgenutzt
zoologisch bedeutsame Strukturen	Artenreich Kleingewässer Dichte spontane Gebüsche
Bedeutung für Tiergruppe	Blütenreiche Fluren Amphibien, Laichgewässer Kleinsäuger Wassergebundene Insekten Amphibien Insekten, allgemein Mollusken
Maßnahmen	Vögel Absperren, Einzäunen - 1.6 Freizeitnutzung hier zurücknehmen, Sukzession, Verlandungsprozeß...

Foto

Fotodatei	8028_29_130616_1.JPG	Fotodatei	8028_29_130616_2.JPG
Bildbeschreibung	k.A.	Bildbeschreibung	k.A.
Aufnahmerichtung		Aufnahmerichtung	



Erhebungsbogen

B

Projekt	Biotopkartierung Hamburg	Interne Nr.	105661
		DK5 DK5-GK	8028 8030
Handlungsbedarf	Nein	DK5 - Name	Lohbrügge-Ost
Bearbeitung	CLA	Biotop-Nr. alt	29 35
Räumliche Abbildung	Fläche	Kartierung	13.06.2016
Anzahl Abschnitte	1	Fläche / Länge [m²/m]	1567,0482
		Breite (lineare Abb.) [m]	

Teilflächenbeschreibung

Teilflächentyp		Teilflächen-Nr.	1
Biotoptyp	Angelegte Kleingewässer, klein, naturnah, nährstoffreich (2000)	Biotoptyp	SEG
- Zusatz	Ufer naturnah (I5)	- gesetzl. Grundl.	
FFH-LRT	kein Lebensraumtyp nach FFH-Richtlinie	FFH-LRT	kein LRT
Beschreibung		Entw.potential LRT	
		Hauptfläche	Ja
		Flächenanteil	100 %
		FFH-Unters.Fläche	Nein
		Saatgutfläche	Nein

Weitere Angaben

Merkmal	Wert
Standort, Relief	
Zusätze - Btyp	vl - verlandet em - Müllablagerungen

Zeigerwerte der Pflanzenartenliste (Auswertung)

Standort	Belichtung	halbsonnig bis halbschattig	6,4
Boden	Feuchte	naß	7,5
	Stickstoff (N)	stickstoffreich	6,8
	Reaktion	schwach sauer	6,4
Vegetation	Mahdverträglichkeit	mäßig schnittverträglich (erster Schnitt nicht vor 1. Juli)	4,9
Zeigerwerte	Futterwert	geringwertiges Futter	2,8
	Wechselfeuchteanzeiger		8
	Giftpflanzen		1
	Überschw.anzeiger		7

Pflanzenartenliste

Gruppe / Pflanzenart	MS	M	W	Vs	St	PA	Ph	Sz	VS	V	G	cf	§	Rote Liste			
														HH	ND	SH	D
Tracheobionta (Gefäßpflanzen)																	
Agrostis stolonifera (Ausläufer-Straußgras)	7	w															
Alliaria petiolata (Knoblauchsrauke)	7	h															
Alnus glutinosa (Schwarz-Erle)	7	z															
Arctium lappa (Große Klette)	7	w															
Carex acuta (Schlank-Segge)	7	z													V		
Carex panicea (Hirsens-Segge)	7	z											2	3	3	V	
Carex spec. (Segge)	7	z															
Cirsium arvense (Acker-Kratzdistel)	7	w															
Cirsium palustre (Sumpf-Kratzdistel)	7	w															
Dactylis glomerata (Wiesen-Knäuelgras)	7	z															
Epilobium angustifolium (Schmalblättriges Weidenröschen)	7	w															
Galium palustre (Sumpf-Labkraut)	7	z															
Glyceria fluitans (Flutender Schwaden)	7	w															

Erhebungsbogen

B

Projekt	Biotopkartierung Hamburg	Interne Nr.	105661
		DK5 DK5-GK	8028 8030
Handlungsbedarf	Nein	DK5 - Name	Lohbrügge-Ost
Bearbeitung	CLA	Biotop-Nr. alt	29 35
Räumliche Abbildung	Fläche	Kartierung	13.06.2016
Anzahl Abschnitte	1	Fläche / Länge [m²/m]	1567,0482
		Breite (lineare Abb.) [m]	

Pflanzenartenliste

Gruppe / Pflanzenart	MS	M	W	Vs	St	PA	Ph	Sz	VS	V	G	cf	Rote Liste						
													§	HH	ND	SH	D		
Glyceria maxima (Wasser-Schwaden)	7	z																	
Heraclium sphondylium (Wiesen-Bärenklau)	7	w																	
Impatiens glandulifera (Drüsiges Springkraut)	7	h																	
Iris pseudacorus (Gelbe Schwertlilie)	7	w												b					
Juncus effusus (Flatter-Binse)	7	z																	
Lysimachia nummularia (Pfennigkraut)	7	w																	
Lythrum salicaria (Blut-Weiderich)	7	w																	
Myosotis scorpioides agg. (Artengruppe Sumpf-vergissmeinnicht)	7	w																V	
Phalaris arundinacea (Rohr-Glanzgras)	7	z																	
Poa annua (Einjähriges Rispengras)	7	z																	
Poa trivialis (Gewöhnliches Rispengras)	7	z																	
Quercus robur (Stiel-Eiche)	7	w																	
Ranunculus repens (Kriechender Hahnenfuß)	7	w																	
Rorippa amphibia (Wasser-Sumpfkresse)	7	w																	
Rumex hydrolapathum (Fluss-Ampfer)	7	w																	
Salix alba (Silber-Weide)	7	w																	
Salix cinerea (Grau-Weide)	7	w																	
Schoenoplectus lacustris (Gewöhnliche Teichsimse)	7	w															2		
Scirpus sylvaticus (Wald-Simse)	7	l																	V
Sparganium erectum (Ästiger Igelkolben)	7	w																	
Typha latifolia (Breitblättriger Rohrkolben)	7	l																	
Urtica dioica (Große Brennessel)	7	z																	
Anzahl Rote Liste Arten													2	1	4	1			
Anzahl Arten													35						

MS: Mengensystem; M: Mengenangabe, W: Bewertung der Art (FFH-Monitoring), Vs: Vegetationsschicht, St: Status, PA: Autor Phänologie; Ph: Phänologie, Sz: Soziabilität, VS: Vitalitätssystem; V: Vitalität, G: Geschlecht, cf: unsichere Bestimmung, §: Schutz nach BNatSchG, HH: Rote Liste Hamburg, Nds: Rote Liste Niedersachsen, SH: Rote Liste Schleswig-Holstein, D: Rote Liste Deutschland