

# Erhebungsbogen

**B**

<b>Projekt</b>	Biotopkartierung Hamburg	<b>Interne Nr.</b>	67797
		<b>DK5   DK5-GK</b>	<b>8028</b> 8030
<b>Handlungsbedarf</b>	Nein	<b>DK5 - Name</b>	Lohbrügge-Ost
<b>Bearbeitung</b>	PRO	<b>Biotop-Nr.   alt</b>	<b>23</b> 29
<b>Räumliche Abbildung</b>	Fläche	<b>Kartierung</b>	18.09.2007
<b>Anzahl Abschnitte</b>	1	<b>Fläche / Länge [m<sup>2</sup>/m]</b>	3923,3856
		<b>Breite (lineare Abb.) [m]</b>	

<b>Gesetzlicher Schutz</b>	<b>§ 30 (2) 1. Natürliche oder naturnahe Bereiche fließender und stehender Binnengewässer</b>	<b>Schutz nur teilweise</b>	<b>Nein</b>
----------------------------	---	-----------------------------	-------------

<b>Gesamtbewertung</b>	6 Wertvoll
– <b>Alter</b>	6 Biotop mittleren Alters, 50 bis 100 Jahre
– <b>Belastungsgrad</b>	6 Flächenhaft geringe oder örtlich stärkere oder Vorbelastung mit deutlichem Einfluß
– <b>Ökolog. Funktion</b>	6 Hohe Bedeutung in einem Biotopkomplex, für den lokalen Biotopverbund oder als Puffer
– <b>Seltenheit</b>	6 Seltener Biotoptyp, ohne seltene oder bedrohte Pflges., ungesättigtes Artenspektrum, reliktsche RL-Arten

## Bestandsbeschreibung

Stauteich im Verlauf des Bornmühlenbachs mit großer Insel.  
 Die Insel und teilweise das Außenufer sind mit Erlen bestanden. Ansonsten teilweise parkentsprechende Gestaltung oder Ausbreitung von Gehölz-Neophyten. Gehölze eher dicht, in sich schattig und beschattend. In der Krautflur viel Brennessel, teilweise mit Zaunwinde verschleiert. Ufer häufig mit Naturverbau aus Erlenwurzeln; maximal bis 4m hoch. Viele freigetretene Zugänge/Hundebadeplätze. Wasserzulauf über eine Treppenkonstruktion.  
 Eine große Libelle. Unterwasservegetation stellenweise vorhanden.  
 Im Oktober war der Wasserstand um 15cm gesunken, Schlickbänke lagen frei. Das Gewässer scheint insgesamt eher flach zu sein.

## Vorkommen an Biotoptypen

1	TF	BTYP	Typ	HF	F.Anteil
2		Zusatz	Zusatz zum Biotoptypen		- gesetzl. Grundl.
3		LRT	Lebensraumtyp		
1	1			Ja	100 %
2		FBS	Aufgestauter Bachabschnitt (2000)		
4		kein LRT	kein Lebensraumtyp nach FFH-Richtlinie		
1	2				0 %
2		SER	Naturnahes, nährstoffreiches Regenrückhaltebecken (2000)		

## Räumliche Lage

<b>Lagebeschreibung</b>	Grünes Zentrum Lohbrügge: Südarm		
<b>Nachbarnutzung/en</b>	Park (Wohnbebauung)		
<b>Rechtswert (X)</b>	580072	<b>Hochwert (Y)</b>	5928796
<b>Bezirk</b>	Bergedorf	<b>Naturraum</b>	Billetal (696.11)
<b>Stadtteil (OT-Nr.)</b>	Lohbrügge (601)	<b>Gemarkung</b>	Lohbrügge (608)
<b>Digitaler Grünplan</b>	<input checked="" type="checkbox"/> <b>Hafengesamtgebiet</b>	<input type="checkbox"/> <b>Ramsargebiet</b>	<input type="checkbox"/> <b>EG-Vogelschutzgeb.</b>
<b>Ausgleichsflächen</b>	<input type="checkbox"/> <b>Biosphärenreservat</b>	<input type="checkbox"/> <b>Nationalpark</b>	<input type="checkbox"/>
<b>NSG / ND / LSG</b>			
<b>FFH-GEBIET</b>			
<b>Wasserschutzgebiet</b>			

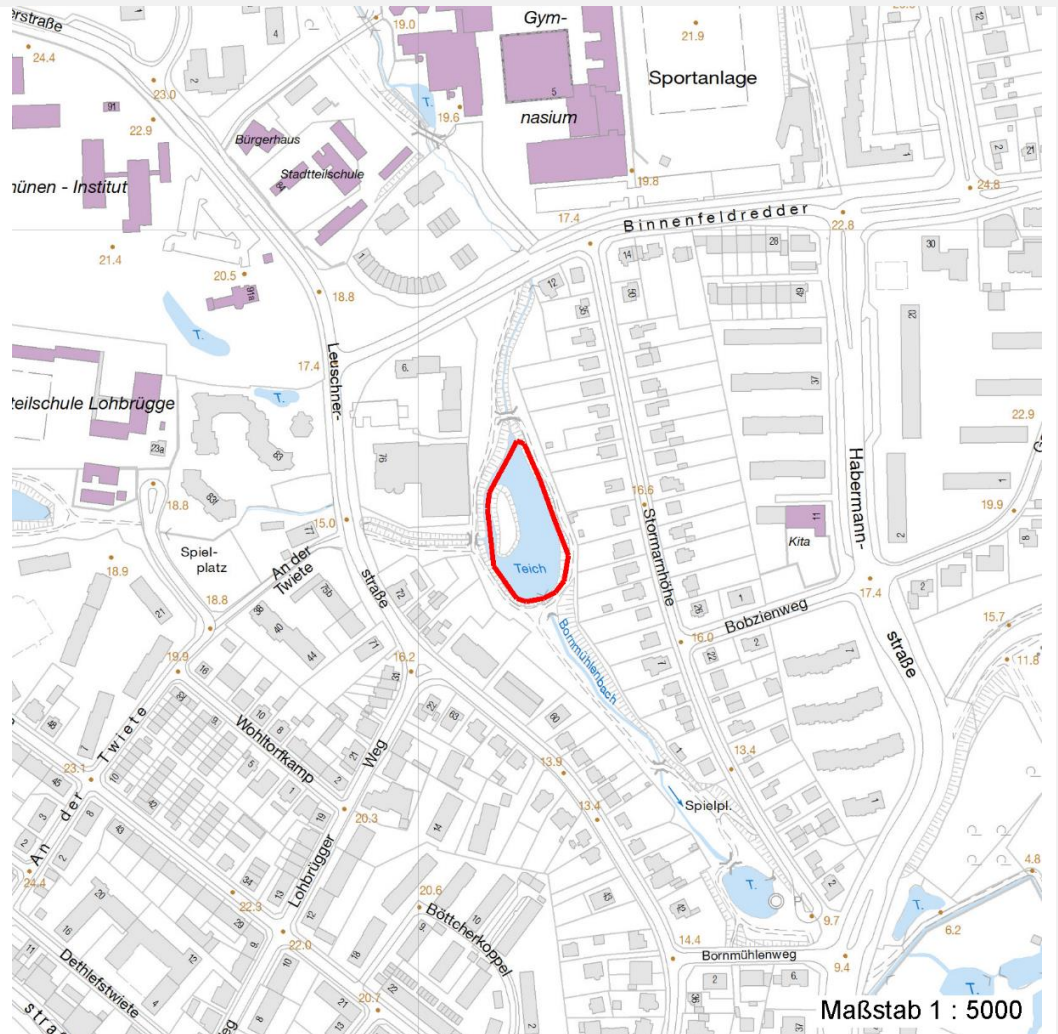
# Erhebungsbogen

**B**

<b>Projekt</b>	Biotopkartierung Hamburg	<b>Interne Nr.</b>	67797
		<b>DK5   DK5-GK</b>	<b>8028</b> 8030
		<b>DK5 - Name</b>	Lohbrücke-Ost
<b>Handlungsbedarf</b>	Nein	<b>Biotop-Nr.   alt</b>	<b>23</b> 29
<b>Bearbeitung</b>	PRO	<b>Kartierung</b>	18.09.2007
<b>Räumliche Abbildung</b>	Fläche	<b>Fläche / Länge [m<sup>2</sup>/m]</b>	3923,3856
<b>Anzahl Abschnitte</b>	1	<b>Breite (lineare Abb.) [m]</b>	

## Räumliche Lage

### Karte



## Weitere Erhebungsbögen

Interne Nr.	Interne Nr. Zuordnung	DK5	Biotop-Nr.	Kartierung	Zuordnung	DK5 (GK)	Biotop-Nr. (alt)
67797	105449	8028	23	10.08.2016	K	8030	29
67797	67786	8028	7	11.08.1998	<	8030	6

Zuordnung: N = nachfolgende Kartierung, K = weitere Kartierungen (zeitlich vorher oder nachher)

## Foto

Interne Nr.	Index	Dateiname	Aufnahmerichtung
11557	0	8028_23_180907_1.JPG	
11558	0	8028_23_180907_2.JPG	

## Weitere Angaben

Merkmal	Wert
---------	------

## Auswertung

21.04.2020

# Erhebungsbogen

**B**

<b>Projekt</b>	Biotopkartierung Hamburg		<b>Interne Nr.</b>	67797	
			<b>DK5   DK5-GK</b>	<b>8028</b>	8030
<b>Handlungsbedarf</b>	Nein		<b>DK5 - Name</b>	Lohbrügge-Ost	
<b>Bearbeitung</b>	PRO	<b>Kopie</b>	<b>Biotop-Nr.   alt</b>	<b>23</b>	29
<b>Räumliche Abbildung</b>	Fläche		<b>Kartierung</b>	18.09.2007	
<b>Anzahl Abschnitte</b>	1		<b>Fläche / Länge [m<sup>2</sup>/m]</b>	3923,3856	
			<b>Breite (lineare Abb.) [m]</b>		

## Weitere Angaben

Merkmal	Wert
Gefährdung / Einflüsse	Freilaufende Hunde Eutrophierung Verschattung
Wertgesichtspunkte	Bedeutung für die Erholung Entwicklungspotenzial Teil eines größeren Biotopkomplexes Strukturvielfalt Naturnahes Element in beeinträchtigter Umgebung Unterwasservegetation; naturnaher Erlenbestand auf Insel Vorkommen seltener Pflanzen Vorkommen seltener Tiere Wertvoller Altbaumbestand Bedeutung für das Landschaftsbild Bedeutung für das Naturerleben
zoologisch bedeutsame Strukturen	Dichte spontane Gebüsche Kleingewässer
Bedeutung für Tiergruppe	Amphibien Libellen Wirbellose, sonstige Vögel Wassergebundene Insekten
Maßnahmen	Insekten, allgemein Pufferstreifen schaffen, Nährstoffeinträge vermindern - 2.15 zurückhaltend auslichten, sich ausbreitende neophytische Holzpflanzen zurücknehmen, Hundebaden und Uferzertrampeln beschränken

# Erhebungsbogen

**B**

<b>Projekt</b>	Biotopkartierung Hamburg	<b>Interne Nr.</b>	67797
		<b>DK5   DK5-GK</b>	<b>8028</b> 8030
<b>Handlungsbedarf</b>	Nein	<b>DK5 - Name</b>	Lohbrügge-Ost
<b>Bearbeitung</b>	PRO	<b>Biotop-Nr.   alt</b>	<b>23</b> 29
<b>Räumliche Abbildung</b>	Fläche	<b>Kartierung</b>	18.09.2007
<b>Anzahl Abschnitte</b>	1	<b>Fläche / Länge [m<sup>2</sup>/m]</b>	3923,3856
		<b>Breite (lineare Abb.) [m]</b>	

## Foto

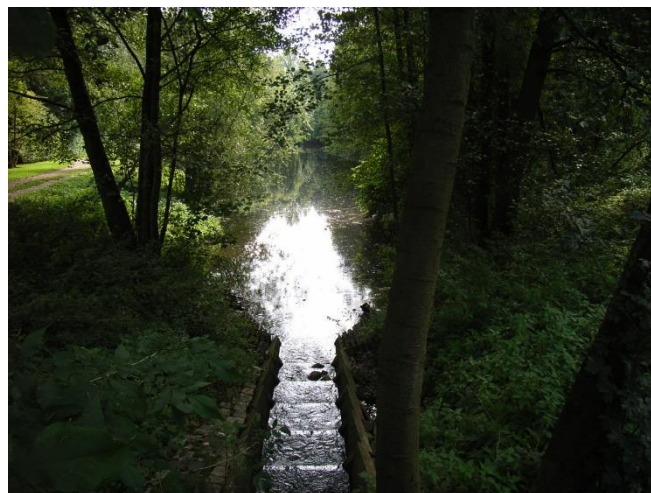
**Fotodatei** 8028\_23\_180907\_1.JPG  
**Bildbeschreibung** Einleitungsrohr;  
 Unterwasservegetation (wenig zu erkennen)

**Fotodatei** 8028\_23\_180907\_2.JPG  
**Bildbeschreibung** Zulauf

## Aufnahmerichtung



## Aufnahmerichtung



## Teilflächenbeschreibung

<b>Teilflächentyp</b>		<b>Teilflächen-Nr.</b>	1
<b>Biotoptyp</b>	Aufgestauter Bachabschnitt (2000)	<b>Biotoptyp</b>	FBS
<b>- Zusatz</b>		<b>- gesetzl. Grundl.</b>	
<b>FFH-LRT</b>	kein Lebensraumtyp nach FFH-Richtlinie	<b>FFH-LRT</b>	kein LRT
<b>Beschreibung</b>		<b>Entw.potential LRT</b>	
		<b>Hauptfläche</b>	Ja
		<b>Flächenanteil</b>	100 %
		<b>FFH-Unters.Fläche</b>	Nein
		<b>Saatgutfläche</b>	Nein

# Erhebungsbogen

**B**

<b>Projekt</b>	Biotopkartierung Hamburg		<b>Interne Nr.</b>	67797
			<b>DK5   DK5-GK</b>	<b>8028</b> 8030
<b>Handlungsbedarf</b>	Nein		<b>DK5 - Name</b>	Lohbrügge-Ost
<b>Bearbeitung</b>	PRO	<b>Kopie</b>	Nein	<b>Biotop-Nr.   alt</b>
<b>Räumliche Abbildung</b>	Fläche			<b>23</b> 29
<b>Anzahl Abschnitte</b>	1			<b>Kartierung</b>
				18.09.2007
				<b>Fläche / Länge [m<sup>2</sup>/m]</b>
				3923,3856
				<b>Breite (lineare Abb.) [m]</b>

## Weitere Angaben

Merkmal	Wert
<b>Gewässer</b>	
Böschungshöhe	2.00 m
Wasserführung	w - wechselnde Wasserstände
Trübung	m - mittlere Trübung
Färbung	grau

## Zeigerwerte der Pflanzenartenliste (Auswertung)

<b>Standort</b>	<b>Belichtung</b>	halbsonnig bis halbschattig	6,3
<b>Boden</b>	<b>Feuchte</b>	naß	7,6
	<b>Stickstoff (N)</b>	stickstoffreich	7
	<b>Reaktion</b>	neutral	6,7
<b>Vegetation</b>	<b>Mahdverträglichkeit</b>	schnittempfindlich bis mäßig schnittverträglich	4
<b>Zeigerwerte</b>	<b>Futterwert</b>	sehr geringwertiges Futter	1,8
	<b>Wechselfeuchteanzeiger</b>		3
	<b>Giftpflanzen</b>		0
	<b>Überschw.anzeiger</b>		5

## Pflanzenartenliste

Gruppe / Pflanzenart	MS	M	W	Vs	St	PA	Ph	Sz	VS	V	G	cf	Rote Liste					
													§	HH	ND	SH	D	
<b>Tracheobionta (Gefäßpflanzen)</b>																		
Aegopodium podagraria (Giersch)	7	X		-														
Alnus glutinosa (Schwarz-Erle)	7	h		B1														
Alnus glutinosa (Schwarz-Erle)	7	z		B2														
Anthriscus sylvestris (Wiesen-Kerbel)	7	X		-														
Bellis perennis (Ausdauerndes Gänseblümchen)	7	X		-														
Callitriche palustris agg. (Artengruppe Sumpfwasserstern)	7	z		-													3	
Calystegia sepium (Zaun-Winde)	7	X		-														
Carex acutiformis (Sumpf-Segge)	7	X		-								X						
Carex riparia (Ufer-Segge)	7	w		-														
Cirsium arvense (Acker-Kratzdistel)	7	X		-														
Dryopteris filix-mas (Gewöhnlicher Wurmfarne)	7	w		-														
Elymus repens (Gewöhnliche Quecke)	7	X		-														
Fraxinus excelsior (Gewöhnliche Esche)	7	w		B1														
Geum urbanum (Echte Nelkenwurz)	7	X		-														
Glechoma hederacea (Gundermann)	7	X		-														
Lamium album (Weiße Taubnessel)	7	X		-														
Lemna minor (Kleine Wasserlinse)	7	w		-														
Lolium perenne (Ausdauerndes Weidelgras)	7	X		-														
Phragmites australis (Schilf)	7	w		-														
Poa annua (Einjähriges Rispengras)	7	X		-														
Poa trivialis (Gewöhnliches Rispengras)	7	X		-														
Potamogeton crispus (Krauses Laichkraut)	7	l		-														
Prunus padus (Echte Traubenkirsche)	7	X		-														
Ranunculus repens (Kriechender Hahnenfuß)	7	X		-														

# Erhebungsbogen

**B**

<b>Projekt</b>	Biotopkartierung Hamburg	<b>Interne Nr.</b>	67797
		<b>DK5   DK5-GK</b>	<b>8028</b> 8030
<b>Handlungsbedarf</b>	Nein	<b>DK5 - Name</b>	Lohbrügge-Ost
<b>Bearbeitung</b>	PRO	<b>Biotop-Nr.   alt</b>	<b>23</b> 29
<b>Räumliche Abbildung</b>	Fläche	<b>Kartierung</b>	18.09.2007
<b>Anzahl Abschnitte</b>	1	<b>Fläche / Länge [m<sup>2</sup>/m]</b>	3923,3856
		<b>Breite (lineare Abb.) [m]</b>	

Gruppe / Pflanzenart	MS	M	W	Vs	St	PA	Ph	Sz	VS	V	G	cf	§	Rote Liste				
														HH	ND	SH	D	
Rosa multiflora (Vielblütige Rose)	7	X	Ne	-														
Rubus armeniacus (Armenische Brombeere)	7	l	Ne	-														
Rumex obtusifolius (Stumpfbblätteriger Ampfer)	7	X		-														
Salix alba (Silber-Weide)	7	w		B1														
Salix alba (Silber-Weide)	7	w		B2														
Salix exigua (Langblättrige Weide)	7	l	Ne	-														
Salix viminalis (Korb-Weide)	7	X		-														
Salix x sepulcralis (Trauer-Weide)	7	X		-								X						
Sambucus nigra (Schwarzer Holunder)	7	X		-														
Solidago gigantea (Riesen-Goldrute)	7	X		-														
Taraxacum sect. Ruderalia (Artengruppe Gemeiner Löwenzahn)	7	X		-													D	
Urtica dioica (Große Brennessel)	7	h		-														
Urtica subinermis (Sumpf-Brennessel)	7	X		-													D	
<b>Anzahl Rote Liste Arten</b>														<b>2</b>	<b>1</b>			
<b>Anzahl Arten</b>														<b>35</b>				

MS: Mengensystem; M: Mengenangabe, W: Bewertung der Art (FFH-Monitoring), Vs: Vegetationsschicht, St: Status, PA: Autor Phänologie; Ph: Phänologie, Sz: Soziabilität, VS: Vitalitätssystem; V: Vitalität, G: Geschlecht, cf: unsichere Bestimmung, §: Schutz nach BNatSchG, HH: Rote Liste Hamburg, Nds: Rote Liste Niedersachsen, SH: Rote Liste Schleswig-Holstein, D: Rote Liste Deutschland

Teilflächenbeschreibung			
<b>Teilflächentyp</b>		<b>Teilflächen-Nr.</b>	2
<b>Biotoptyp</b>	Naturnahes, nährstoffreiches Regenrückhaltebecken (2000)	<b>Biotoptyp</b>	SER
- <b>Zusatz</b>		- <b>gesetzl. Grundl.</b>	
<b>FFH-LRT</b>		<b>FFH-LRT</b>	
<b>Beschreibung</b>		<b>Entw.potential LRT</b>	
		<b>Hauptfläche</b>	
		<b>Flächenanteil</b>	0 %
		<b>FFH-Unters.Fläche</b>	Nein
		<b>Saatgutfläche</b>	Nein