

# Erhebungsbogen

**B**

<b>Projekt</b>	Naturschutzgroßprojekt	<b>Interne Nr.</b>	110037
		<b>DK5   DK5-GK</b>	<b>8028</b> 8030
<b>Handlungsbedarf</b>	Nein	<b>DK5 - Name</b>	Lohbrügge-Ost
<b>Bearbeitung</b>	BOI	<b>Biotop-Nr.   alt</b>	<b>215</b> 12
<b>Räumliche Abbildung</b>	Fläche	<b>Kartierung</b>	17.07.2018
<b>Anzahl Abschnitte</b>	1	<b>Fläche / Länge [m²/m]</b>	16766,5378
		<b>Breite (lineare Abb.) [m]</b>	

<b>Gesetzlicher Schutz</b>	<b>§ 30 (2) 2.5 Binsen- und seggenreiche Nasswiesen</b>	<b>Schutz nur teilweise</b>	<b>Nein</b>
----------------------------	---	-----------------------------	-------------

<b>Gesamtbewertung</b>	7	Besonders wertvoll
– <b>Alter</b>	7	Biotop hohen Alters, 100 bis 200 Jahre
– <b>Belastungsgrad</b>	6	Flächenhaft geringe oder örtlich stärkere oder Vorbelastung mit deutlichem Einfluß
– <b>Ökolog. Funktion</b>	8	Wertbestimmender Bestandteil eines wertvollen Biotopkomplexes oder für den regionalen Biotopverbund.
– <b>Seltenheit</b>	7	Seltener Biotoptyp, mit seltenen oder bedrohten Pflges., gesättigtes Artenspektrum, einige RL-Arten

## Bestandsbeschreibung

Hochstaudenreiches Feuchtgrünland an der Bille. Die Fläche liegt seit längerer Zeit brachliegend. Der Bestand ist etwa hüfthoch, teilweise verfilzt. Es gibt verflachte aber größtenteils wasserführende Beetgräben auf, die von oberhalb der Krautschicht betrachtet kaum zu erkennen sind. Allerdings stehen an ihnen einige ältere Erlen. Die Fläche ist zur Zeit der Begehung abgetrocknet (Sommer 2018) ist aber vermutlich nur teilweise trockenfallend. Daher i.d.R. für Menschen nicht gut zugänglich.

Randlich finden sich kleinere Bereiche mit Schilfröhricht, in dem außerdem wenig Rohrkolben vorhanden ist. Der Übergang zum nördlich gelegenen Gehölz ist fließend. Durch die dortigen umfangreichen Abfallablagerungen werden Nährstoffe eingetragen. Im Süden gibt es vermehrt Gehölze, hauptsächlich Erlen, die das Biotop zur Bille hin abschirmen.

## Vorkommen an Biotoptypen

1	TF	Typ	HF	F.Anteil
2	BTYP	Biotoptyp		- gesetzl. Grundl.
3	Zusatz	Zusatz zum Biotoptypen		
4	LRT	Lebensraumtyp		
1	1		Ja	100 %
2	GFR	Seggen- und binsenarme Feucht- oder Nasswiese nährstoffreicher Standorte (2018)		§ 30 (2) 2.5
3	b	Brache, keine Nutzung (b)		
1	2			0 %
2	NHA	Feuchte Hochstaudenflur auf Standorten mittlerer Nährstoffversorgung (2018)		§ 30 (2) 2.2
3	vr	Schwingrasen (vr)		
1	3			0 %
2	HU	Ufergehölzsaum (2018)		(§ 30 (2) 1.1), (§ 30 (2) 1.2)

## Räumliche Lage

<b>Lagebeschreibung</b>	Flurstück "Ellerholz" nördlich der Bille		
<b>Nachbarnutzung/en</b>	Spielplatz, Wanderweg, Sumpfgehölz		
<b>Rechtswert (X)</b>	580623	<b>Hochwert (Y)</b>	5928525
<b>Bezirk</b>	Bergedorf	<b>Naturraum</b>	Billetal (696.11)
<b>Stadtteil (OT-Nr.)</b>	Lohbrügge (601)	<b>Gemarkung</b>	Lohbrügge (608)
<b>Digitaler Grünplan</b>	<input checked="" type="checkbox"/> <b>Hafengesamtgebiet</b>	<input type="checkbox"/> <b>Ramsargebiet</b>	<input type="checkbox"/> <b>EG-Vogelschutzgeb.</b>
<b>Ausgleichsflächen</b>	<input type="checkbox"/> <b>Biosphärenreservat</b>	<input type="checkbox"/> <b>Nationalpark</b>	<input type="checkbox"/>
<b>NSG / ND / LSG</b>	LSG Bergedorf/Lohbrügge [ HH-2049 / Anteil: 100% ]		
<b>FFH-GEBIET</b>			
<b>Wasserschutzgebiet</b>			

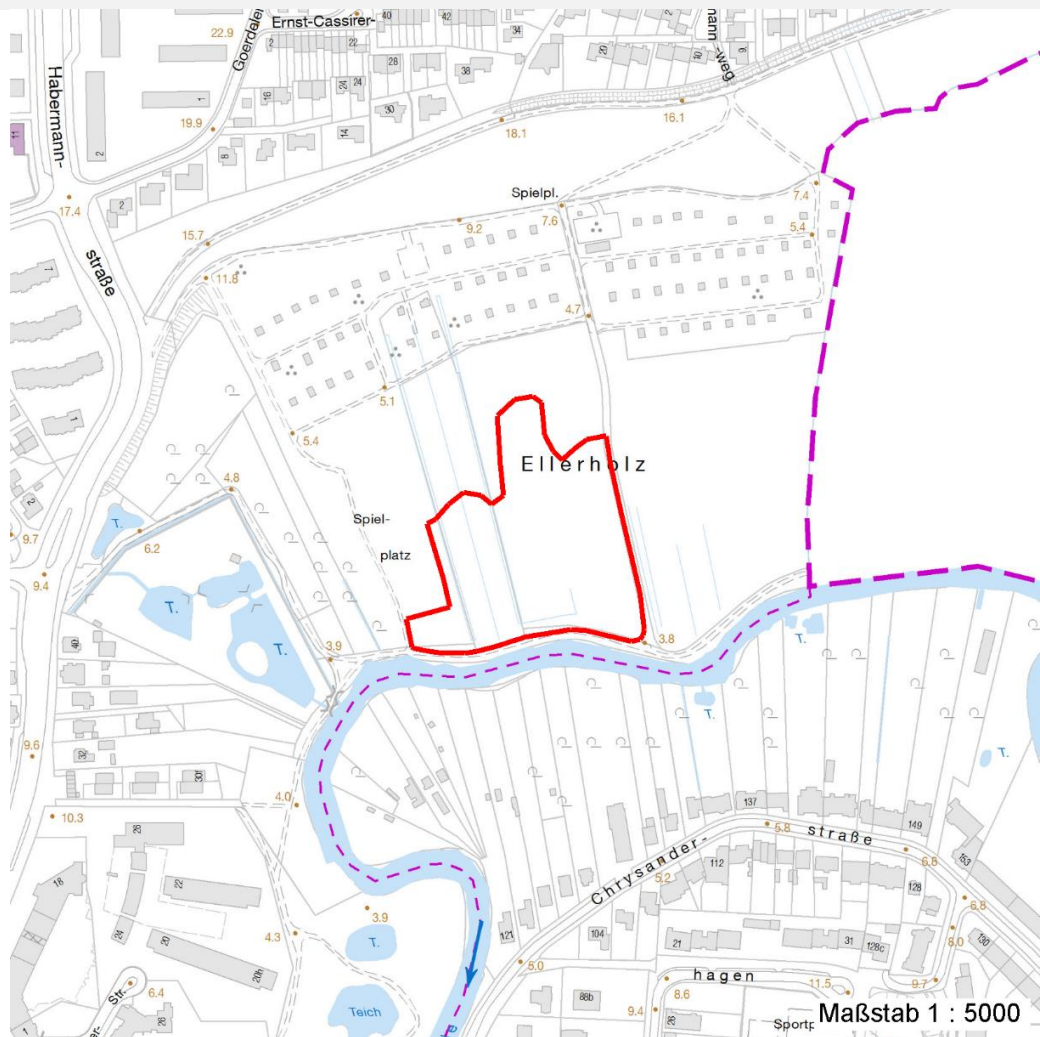
# Erhebungsbogen

**B**

<b>Projekt</b>	Naturschutzgroßprojekt	<b>Interne Nr.</b>	110037
		<b>DK5   DK5-GK</b>	<b>8028</b> 8030
<b>Handlungsbedarf</b>	Nein	<b>DK5 - Name</b>	Lohbrügge-Ost
<b>Bearbeitung</b>	BOI	<b>Biotop-Nr.   alt</b>	<b>215</b> 12
<b>Räumliche Abbildung</b>	Fläche	<b>Kartierung</b>	17.07.2018
<b>Anzahl Abschnitte</b>	1	<b>Fläche / Länge [m²/m]</b>	16766,5378
		<b>Breite (lineare Abb.) [m]</b>	

## Räumliche Lage

### Karte



## Weitere Erhebungsbögen

Interne Nr.	Interne Nr. Zuordnung	DK5	Biotop-Nr.	Kartierung	Zuordnung	DK5 (GK)	Biotop-Nr. (alt)
110037	67741	8028	13	29.08.2007	>	8030	12
110037	105651	8028	13	13.06.2016	>	8030	12

Zuordnung: N = nachfolgende Kartierung, K = weitere Kartierungen (zeitlich vorher oder nachher)

## Foto

Interne Nr.	Index	Dateiname	Aufnahmerichtung
60054	0	8028_215_170718_1.JPG	
60055	0	8028_215_170718_2.JPG	
60056	0	8028_215_170718_3.JPG	
60057	0	8028_215_170718_4.JPG	

<b>Projekt</b>	Naturschutzgroßprojekt	<b>Interne Nr.</b>	110037
		<b>DK5   DK5-GK</b>	<b>8028</b> 8030
<b>Handlungsbedarf</b>	Nein	<b>DK5 - Name</b>	Lohbrügge-Ost
<b>Bearbeitung</b>	BOI	<b>Biotop-Nr.   alt</b>	<b>215</b> 12
<b>Räumliche Abbildung</b>	Fläche	<b>Kartierung</b>	17.07.2018
<b>Anzahl Abschnitte</b>	1	<b>Fläche / Länge [m<sup>2</sup>/m]</b>	16766,5378
		<b>Breite (lineare Abb.) [m]</b>	

**Weitere Angaben**

<b>Merkmal</b>	<b>Wert</b>
<b>Auswertung</b>	
Gefährdung / Einflüsse	Eutrophierung Starke Lärmbelastung Starker Erholungsdruck
Wertgesichtspunkte	Bedeutung für den Biotopverbund Bestandteil der historischen Kulturlandschaft Landschaftstypischer Biotop Mutmaßliche Bedeutung für Brutvögel. Diverse Libellenarten. Naturnahes Element in beeinträchtigter Umgebung Starke Beeinträchtigung durch die aktuelle Nutzung Strukturvielfalt Teil eines größeren Biotopkomplexes Vorkommen seltener Pflanzen Alter, gut entwickelter Biotop Artenreich Bedeutung für das Landschaftsbild
zoologisch bedeutsame Strukturen	Spinnennetze Kleingewässer Alte Bäume mit Höhlen Blütenreiche Fluren
Bedeutung für Tiergruppe	Großsäuger Amphibien Spinnen Tagfalter Libellen Wiesenvögel Kleinsäuger
Maßnahmen	Mehrere Möglichkeiten denkbar: Wiederaufnahme der Nutzung (extensive Mähwiese, keine Düngung, keine Entwässerung) oder Entwicklung zu feuchter Hochstaudenflur (Gehölze teilweise schonend entfernen) oder Sukzession in Richtung Auwald zulassen.

# Erhebungsbogen

**B**

<b>Projekt</b>	Naturschutzgroßprojekt	<b>Interne Nr.</b>	110037
		<b>DK5   DK5-GK</b>	<b>8028</b> 8030
<b>Handlungsbedarf</b>	Nein	<b>DK5 - Name</b>	Lohbrügge-Ost
<b>Bearbeitung</b>	BOI	<b>Biotop-Nr.   alt</b>	<b>215</b> 12
<b>Räumliche Abbildung</b>	Fläche	<b>Kartierung</b>	17.07.2018
<b>Anzahl Abschnitte</b>	1	<b>Fläche / Länge [m<sup>2</sup>/m]</b>	16766,5378
		<b>Breite (lineare Abb.) [m]</b>	

## Foto

**Fotodatei** 8028\_215\_170718\_1.JPG  
**Bildbeschreibung** k.A.  
**Aufnahmerichtung**



**Fotodatei** 8028\_215\_170718\_2.JPG  
**Bildbeschreibung** k.A.  
**Aufnahmerichtung**



## Foto

**Fotodatei** 8028\_215\_170718\_3.JPG  
**Bildbeschreibung** k.A.  
**Aufnahmerichtung**



**Fotodatei** 8028\_215\_170718\_4.JPG  
**Bildbeschreibung** k.A.  
**Aufnahmerichtung**



<b>Projekt</b>	Naturschutzgroßprojekt	<b>Interne Nr.</b>	110037
		<b>DK5   DK5-GK</b>	<b>8028</b> 8030
<b>Handlungsbedarf</b>	Nein	<b>DK5 - Name</b>	Lohbrügge-Ost
<b>Bearbeitung</b>	BOI	<b>Biotop-Nr.   alt</b>	<b>215</b> 12
<b>Räumliche Abbildung</b>	Fläche	<b>Kartierung</b>	17.07.2018
<b>Anzahl Abschnitte</b>	1	<b>Fläche / Länge [m<sup>2</sup>/m]</b>	16766,5378
		<b>Breite (lineare Abb.) [m]</b>	

## Teilflächenbeschreibung

<b>Teilflächentyp</b>		<b>Teilflächen-Nr.</b>	1
<b>Biotoptyp</b>	Seggen- und binsenarme Feucht- oder Nasswiese nährstoffreicher Standorte (2018)	<b>Biotoptyp</b>	GFR
<b>- Zusatz</b>	Brache, keine Nutzung (b)	<b>- gesetzl. Grundl.</b>	§ 30 (2) 2.5
<b>FFH-LRT</b>		<b>FFH-LRT</b>	
<b>Beschreibung</b>		<b>Entw.potential LRT</b>	
		<b>Hauptfläche</b>	Ja
		<b>Flächenanteil</b>	100 %
		<b>FFH-Unters.Fläche</b>	Nein
		<b>Saatgutfläche</b>	Nein

## Weitere Angaben

Merkmal	Wert
<b>Boden</b>	
Feuchte	8 - naß
Reaktion	7 - neutral
Stickstoffgehalt	6 - mäßig stickstoffarm bis stickstoffreich
<b>Standort, Relief</b>	
Belichtung	7 - halbsonnig
Zusätze - Btyp	* - Bedeutung als Lebensraum gefährdeter Arten re - Beetrelief (mit Gruppen)
<b>Veg. - Zeigerwerte</b>	
Mahdverträglichkeit	4 - schnittempfindlich bis mäßig schnittverträglich
Futterwert	3 - geringwertiges Futter
Anz. Giftpflanzen	5
Anz. Wechselfeuchtezeiger	8
Anz. Überschwemmungsz.	6
<b>Veg. - Soziologie</b>	
BfN Schlüssel	27.0.01.01 - Phragmites australis (Röhrichte wenig bewegter Gewässer) 30.0.01.03 - Filipendulion (Mädesüß-Uferfluren) 30.0.01 - Molinietalia caeruleae (Feuchtwiesen)

## Zeigerwerte der Pflanzenartenliste (Auswertung)

<b>Standort</b>	<b>Belichtung</b>	halbsonnig	6,9
<b>Boden</b>	<b>Feuchte</b>	naß	8,2
	<b>Stickstoff (N)</b>	mäßig stickstoffarm bis stickstoffreich	5,7
	<b>Reaktion</b>	neutral	6,5
<b>Vegetation</b>	<b>Mahdverträglichkeit</b>	schnittempfindlich bis mäßig schnittverträglich	4,2
<b>Zeigerwerte</b>	<b>Futterwert</b>	geringwertiges Futter	2,6
	<b>Wechselfeuchteanzeiger</b>		7
	<b>Giftpflanzen</b>		4
	<b>Überschw.anzeiger</b>		5

# Erhebungsbogen

**B**

<b>Projekt</b>	Naturschutzgroßprojekt	<b>Interne Nr.</b>	110037
		<b>DK5   DK5-GK</b>	<b>8028</b> 8030
<b>Handlungsbedarf</b>	Nein	<b>DK5 - Name</b>	Lohbrügge-Ost
<b>Bearbeitung</b>	BOI	<b>Biotop-Nr.   alt</b>	<b>215</b> 12
<b>Räumliche Abbildung</b>	Fläche	<b>Kartierung</b>	17.07.2018
<b>Anzahl Abschnitte</b>	1	<b>Fläche / Länge [m<sup>2</sup>/m]</b>	16766,5378
		<b>Breite (lineare Abb.) [m]</b>	

Gruppe / Pflanzenart	MS	M	W	Vs	St	PA	Ph	Sz	VS	V	G	cf	Rote Liste							
													§	HH	ND	SH	D			
<b>Tracheobionta (Gefäßpflanzen)</b>																				
Alisma plantago-aquatica (Gewöhnlicher Froschlöffel)	7	w																		
Angelica sylvestris (Wald-Engelwurz)	7	z															V			
Berula erecta (Aufrechte Berle)	7	w																		
Calamagrostis canescens (Sumpf-Reitgras)	7	h																		
Calystegia sepium (Zaun-Winde)	7	z																		
Carex acuta (Schlank-Segge)	7	h																V		
Cirsium oleraceum (Kohl-Kratzdistel)	7	l																		
Cirsium palustre (Sumpf-Kratzdistel)	7	l																		
Dactylis glomerata (Wiesen-Knäuelgras)	7	z																		
Epilobium hirsutum (Zottiges Weidenröschen)	7	l																		
Equisetum arvense (Acker-Schachtelhalm)	7	w																		
Equisetum palustre (Sumpf-Schachtelhalm)	7	z																		
Festuca pratensis (Wiesen-Schwingel)	7	w																		
Filipendula ulmaria (Mädesüß)	7	l																		
Galium uliginosum (Moor-Labkraut)	7	z															2		3	
Geum urbanum (Echte Nelkenwurz)	7	z																		
Glyceria maxima (Wasser-Schwaden)	7	l																		
Heraclium sphondylium (Wiesen-Bärenklau)	7	w																		
Iris pseudacorus (Gelbe Schwertlilie)	7	w															b			
Lathyrus pratensis (Wiesen-Platterbse)	7	w																		
Lemna minor (Kleine Wasserlinse)	7	w																		
Lysimachia vulgaris (Gewöhnlicher Gilbweiderich)	7	w																		
Lythrum salicaria (Blut-Weiderich)	7	z																		
Mentha aquatica (Wasser-Minze)	7	w																		
Phalaris arundinacea (Rohr-Glanzgras)	7	z																		
Phragmites australis (Schilf)	7	z																		
Poa trivialis (Gewöhnliches Rispengras)	7	z																		
Ranunculus acris (Scharfer Hahnenfuß)	7	w																		
Rumex hydrolapathum (Fluss-Ampfer)	7	w																		
Scirpus sylvaticus (Wald-Simse)	7	w																	V	
Solanum dulcamara (Bittersüßer Nachtschatten)	7	w																		
Typha latifolia (Breitblättriger Rohrkolben)	7	l																		
Urtica dioica (Große Brennessel)	7	w																		
Valeriana officinalis (Echter Baldrian)	7	w															D		D	
Viburnum opulus (Gewöhnlicher Schneeball)	7	w																		
Vicia cracca (Vogel-Wicke)	7	w																		
																		<b>Anzahl Rote Liste Arten</b>	<b>3</b>	<b>4</b>
																		<b>Anzahl Arten</b>	<b>36</b>	

MS: Mengensystem; M: Mengenangabe, W: Bewertung der Art (FFH-Monitoring), Vs: Vegetationsschicht, St: Status, PA: Autor Phänologie; Ph: Phänologie, Sz: Soziabilität, VS: Vitalitätssystem; V: Vitalität, G: Geschlecht, cf: unsichere Bestimmung, §: Schutz nach BNatSchG, HH: Rote Liste Hamburg, Nds: Rote Liste Niedersachsen, SH: Rote Liste Schleswig-Holstein, D: Rote Liste Deutschland

# Erhebungsbogen

**B**

<b>Projekt</b>	Naturschutzgroßprojekt	<b>Interne Nr.</b>	110037
		<b>DK5   DK5-GK</b>	<b>8028</b> 8030
<b>Handlungsbedarf</b>	Nein	<b>DK5 - Name</b>	Lohbrügge-Ost
<b>Bearbeitung</b>	BOI	<b>Biotop-Nr.   alt</b>	<b>215</b> 12
<b>Räumliche Abbildung</b>	Fläche	<b>Kartierung</b>	17.07.2018
<b>Anzahl Abschnitte</b>	1	<b>Fläche / Länge [m<sup>2</sup>/m]</b>	16766,5378
		<b>Breite (lineare Abb.) [m]</b>	

## Teilflächenbeschreibung

<b>Teilflächentyp</b>		<b>Teilflächen-Nr.</b>	2
<b>Biotoptyp</b>	Feuchte Hochstaudenflur auf Standorten mittlerer Nährstoffversorgung (2018)	<b>Biotoptyp</b>	NHA
- <b>Zusatz</b>	Schwingrasen (vr)	- <b>gesetzl. Grundl.</b>	(§ 30 (2) 1.2), § 30 (2) 2.2
<b>FFH-LRT Beschreibung</b>		<b>FFH-LRT Entw.potential LRT</b>	
		<b>Hauptfläche</b>	
		<b>Flächenanteil</b>	0 %
		<b>FFH-Unters.Fläche</b>	Nein
		<b>Saatgutfläche</b>	Nein

## Weitere Angaben

Merkmal	Wert
<b>Standort, Relief</b>	
Zusätze - Btyp	v - Verbuschung, spontanes Gehölzaufkommen

## Teilflächenbeschreibung

<b>Teilflächentyp</b>		<b>Teilflächen-Nr.</b>	3
<b>Biotoptyp</b>	Ufergehölzsaum (2018)	<b>Biotoptyp</b>	HU
- <b>Zusatz</b>		- <b>gesetzl. Grundl.</b>	(§ 30 (2) 1.1), (§ 30 (2) 1.2)
<b>FFH-LRT Beschreibung</b>		<b>FFH-LRT Entw.potential LRT</b>	
		<b>Hauptfläche</b>	
		<b>Flächenanteil</b>	0 %
		<b>FFH-Unters.Fläche</b>	Nein
		<b>Saatgutfläche</b>	Nein