

Erhebungsbogen

B

Projekt	Naturschutzgroßprojekt	Interne Nr.	110034
		DK5 DK5-GK	8028
Handlungsbedarf	Nein	DK5 - Name	Lohbrügge-Ost
Bearbeitung	BOI	Biotop-Nr. alt	212
Räumliche Abbildung	Fläche	Kartierung	17.07.2018
Anzahl Abschnitte	9	Fläche / Länge [m²/m]	19843,4593
		Breite (lineare Abb.) [m]	

Gesetzlicher Schutz **_ kein gesetzl. Schutz kein gesetzlich geschütztes Biotop** **Schutz nur teilweise** **Nein**

Gesamtbewertung	6	Wertvoll
– Alter	7	Biotop hohen Alters, 100 bis 200 Jahre
– Belastungsgrad	6	Flächenhaft geringe oder örtlich stärkere oder Vorbelastung mit deutlichem Einfluß
– Ökolog. Funktion	6	Hohe Bedeutung in einem Biotopkomplex, für den lokalen Biotopverbund oder als Puffer
– Seltenheit	6	Seltener Biotoptyp, ohne seltene oder bedrohte Pflges., ungesättigtes Artenspektrum, reliktsische RL-Arten

Bestandsbeschreibung

Gehölzkomplex westlich der Bille. Gehölzbestand aus gepflanzten und standorttypischen Arten. Der Gehölzbestand ist von einigen angelagten Wegen durchzogen und enthält zwei angelegte Teiche. Der Boden ist in vielen Bereichen feucht.

Vorkommen an Biotoptypen

1	TF	Typ	HF	F.Anteil
2	BTYP	Biotoptyp		- gesetzl. Grundl.
3	Zusatz	Zusatz zum Biotoptypen		
4	LRT	Lebensraumtyp		
1	1		Ja	100 %
2	HGF	Naturnahes Gehölz feuchter bis nasser Standorte (2018)		(§ 14 (2) 2.3)

Räumliche Lage

Lagebeschreibung	Billebegleitender Park		
Nachbarnutzung/en	Geschosswohnungsbau, Parkanlage, Teiche		
Rechtswert (X)	580505	Hochwert (Y)	5928255
Bezirk	Bergedorf	Naturraum	Billetal (696.11)
Stadtteil (OT-Nr.)	Lohbrügge (601)	Gemarkung	Lohbrügge (608)
Digitaler Grünplan	<input checked="" type="checkbox"/> Hafengesamtgebiet	<input type="checkbox"/> Ramsargebiet	<input type="checkbox"/> EG-Vogelschutzgeb.
Ausgleichsflächen	<input checked="" type="checkbox"/> Biosphärenreservat	<input type="checkbox"/> Nationalpark	<input type="checkbox"/>
NSG / ND / LSG	LSG Bergedorf/Lohbrügge [HH-2049 / Anteil: 99%]		
FFH-GEBIET			
Wasserschutzgebiet			

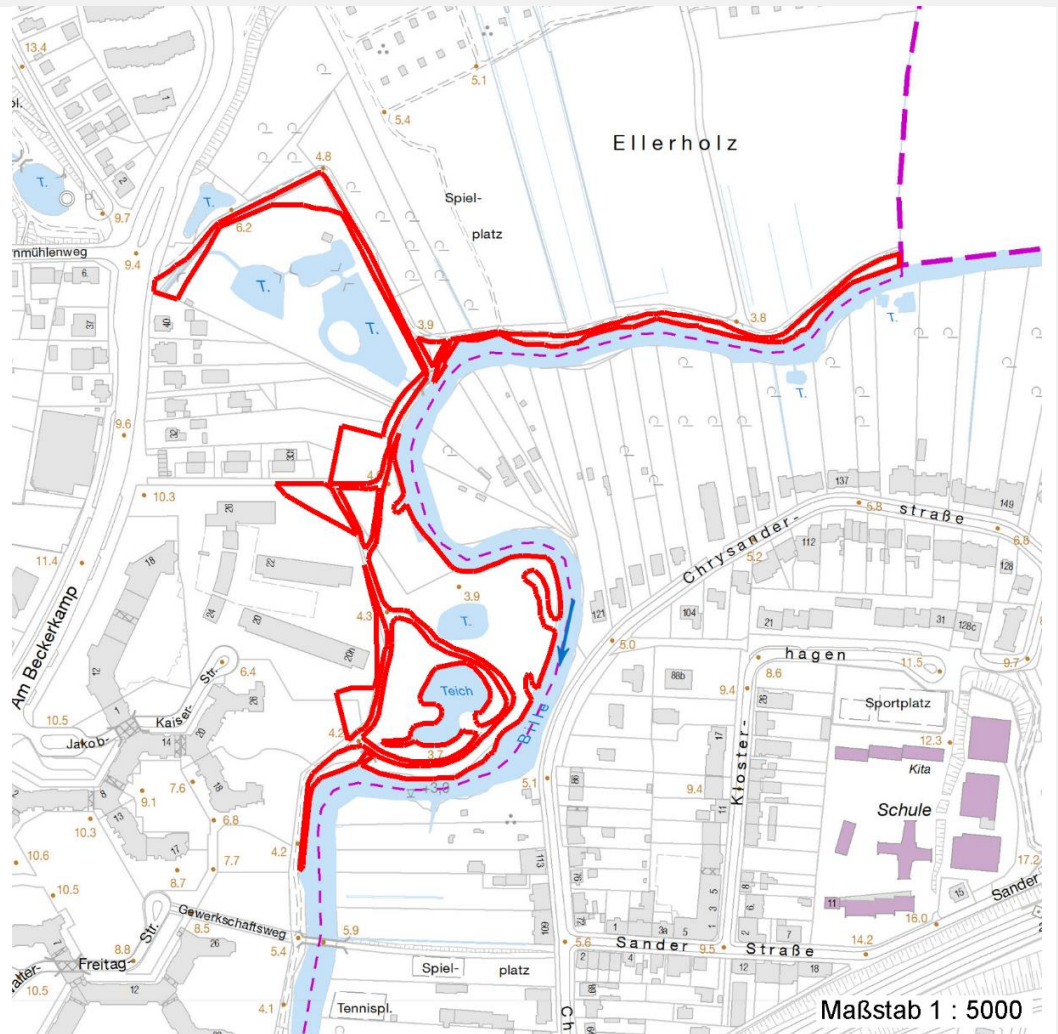
Erhebungsbogen

B

Projekt	Naturschutzgroßprojekt	Interne Nr.	110034
		DK5 DK5-GK	8028
Handlungsbedarf	Nein	DK5 - Name	Lohbrücke-Ost
Bearbeitung	BOI	Biotop-Nr. alt	212
Räumliche Abbildung	Fläche	Kartierung	17.07.2018
Anzahl Abschnitte	9	Fläche / Länge [m²/m]	19843,4593
		Breite (lineare Abb.) [m]	

Räumliche Lage

Karte



Weitere Erhebungsbögen

Interne Nr.	Interne Nr. Zuordnung	DK5	Biotop-Nr.	Kartierung	Zuordnung	DK5 (GK)	Biotop-Nr. (alt)
110034	105654	8028	134	13.06.2016	/	8030	10
110034	105680	8028	136	06.06.2016	/	8030	10086
110034	105664	8028	206	13.06.2016	/		
110034	105665	8028	207	13.06.2016	/	8030	10088

Zuordnung: N = nachfolgende Kartierung, K = weitere Kartierungen (zeitlich vorher oder nachher)

Foto

Interne Nr.	Index	Dateiname	Aufnahmerichtung
60050	0	8028_212_170718_6.JPG	

Erhebungsbogen

B

Projekt	Naturschutzgroßprojekt	Interne Nr.	110034
		DK5 DK5-GK	8028
Handlungsbedarf	Nein	DK5 - Name	Lohbrügge-Ost
Bearbeitung	BOI	Biotop-Nr. alt	212
Räumliche Abbildung	Fläche	Kartierung	17.07.2018
Anzahl Abschnitte	9	Fläche / Länge [m²/m]	19843,4593
		Breite (lineare Abb.) [m]	

Weitere Angaben

Merkmal	Wert
Auswertung	
Gefährdung / Einflüsse	Ablagerung von Gartenabfällen Starker Erholungsdruck
zoologisch bedeutsame Strukturen	Totholz Ufergehölze
Maßnahmen	Absperrern, Einzäunen - 1.6 Beseitigung von Zierpflanzen - 1.8

Foto

Fotodatei	8028_212_170718_6.JPG	Fotodatei	
Bildbeschreibung	k.A.	Bildbeschreibung	
Aufnahmerichtung		Aufnahmerichtung	



Teilflächenbeschreibung

Teilflächentyp		Teilflächen-Nr.	1
Biotoptyp	Naturnahes Gehölz feuchter bis nasser Standorte (2018)	Biotoptyp	HGF
- Zusatz		- gesetzl. Grundl.	(§ 14 (2) 2.3)
FFH-LRT		FFH-LRT	
Beschreibung		Entw.potential LRT	
		Hauptfläche	Ja
		Flächenanteil	100 %
		FFH-Unters.Fläche	Nein
		Saatgutfläche	Nein

Erhebungsbogen

B

Projekt	Naturschutzgroßprojekt	Interne Nr.	110034
		DK5 DK5-GK	8028
Handlungsbedarf	Nein	DK5 - Name	Lohbrücke-Ost
Bearbeitung	BOI	Biotop-Nr. alt	212
Räumliche Abbildung	Fläche	Kartierung	17.07.2018
Anzahl Abschnitte	9	Fläche / Länge [m²/m]	19843,4593
		Breite (lineare Abb.) [m]	

Weitere Angaben

Merkmal	Wert
Boden	
Feuchte	6 - mäßig feucht und wechselfeucht
Reaktion	7 - neutral
Stickstoffgehalt	7 - stickstoffreich
Standort, Relief	
Belichtung	5 - halbschattig
Veg. - Zeigerwerte	
Mahdverträglichkeit	5 - mäßig schnittverträglich (erster Schnitt nicht vor 1. Juli)
Futterwert	2 - sehr geringwertiges Futter
Anz. Giftpflanzen	1
Anz. Wechselfeuchtezeiger	1
Anz. Überschwemmungsz.	3

Zeigerwerte der Pflanzenartenliste (Auswertung)

Standort	Belichtung	halbschattig	5,2
Boden	Feuchte	mäßig feucht und wechselfeucht	6,1
	Stickstoff (N)	stickstoffreich	7,2
	Reaktion	neutral	7
Vegetation	Mahdverträglichkeit	mäßig schnittverträglich (erster Schnitt nicht vor 1. Juli)	5,3
Zeigerwerte	Futterwert	sehr geringwertiges Futter	1,7
	Wechselfeuchteanzeiger		1
	Giftpflanzen		1
	Überschw.anzeiger		3

Pflanzenartenliste

Gruppe / Pflanzenart	MS	M	W	Vs	St	PA	Ph	Sz	VS	V	G	cf	Rote Liste					
													§	HH	ND	SH	D	
Tracheobionta (Gefäßpflanzen)																		
Acer platanoides (Spitz-Ahorn)	7	z																
Acer pseudoplatanus (Berg-Ahorn)	7	w																
Aegopodium podagraria (Giersch)	7	z																
Aesculus hippocastanum (Gewöhnliche Rosskastanie)	7	w																
Alliaria petiolata (Knoblauchsrauke)	7	z																
Alnus glutinosa (Schwarz-Erle)	7	w																
Angelica sylvestris (Wald-Engelwurz)	7	w															V	
Calystegia sepium (Zaun-Winde)	7	w																
Cardamine pratensis (Wiesen-Schaumkraut)	7	z																V
Cirsium oleraceum (Kohl-Kratzdistel)	7	w																
Dactylis glomerata (Wiesen-Knäuelgras)	7	w																
Filipendula ulmaria (Mädesüß)	7	w																
Galeopsis tetrahit (Gewöhnlicher Hohlzahn)	7	z																
Geum urbanum (Echte Nelkenwurz)	7	w																
Glechoma hederacea (Gundermann)	7	z																
Hedera helix (Efeu)	7	w																
Impatiens parviflora (Kleinblütiges Springkraut)	7	z																
Plantago major major (Großer Wegerich)	7	w																

Erhebungsbogen

B

Projekt	Naturschutzgroßprojekt	Interne Nr.	110034
		DK5 DK5-GK	8028
Handlungsbedarf	Nein	DK5 - Name	Lohbrügge-Ost
Bearbeitung	BOI	Biotop-Nr. alt	212
Räumliche Abbildung	Fläche	Kartierung	17.07.2018
Anzahl Abschnitte	9	Fläche / Länge [m²/m]	19843,4593
		Breite (lineare Abb.) [m]	

Pflanzenartenliste

Gruppe / Pflanzenart	MS	M	W	Vs	St	PA	Ph	Sz	VS	V	G	cf	§	Rote Liste				
														HH	ND	SH	D	
Poa trivialis (Gewöhnliches Rispengras)	7	w																
Prunus padus (Echte Traubenkirsche)	7	z																
Ranunculus repens (Kriechender Hahnenfuß)	7	w																
Salix alba (Silber-Weide)	7	w																
Silene dioica (Rote Lichtnelke)	7	z																
Urtica dioica (Große Brennessel)	7	z																
Anzahl Rote Liste Arten													1	1				
Anzahl Arten													24					

MS: Mengensystem; M: Mengenangabe, W: Bewertung der Art (FFH-Monitoring), Vs: Vegetationsschicht, St: Status, PA: Autor Phänologie; Ph: Phänologie, Sz: Soziabilität, VS: Vitalitätssystem; V: Vitalität, G: Geschlecht, cf: unsichere Bestimmung, §: Schutz nach BNatSchG, HH: Rote Liste Hamburg, Nds: Rote Liste Niedersachsen, SH: Rote Liste Schleswig-Holstein, D: Rote Liste Deutschland

Tierartenliste

	Rote Liste				FFH						
	B	A	S	G	HH	ND	SH	D	II	IV	V
1	B ArtSchG										
2	Anzahl							Anzahltyp			
3	Anzahl geschätzt							Geschlecht			
4	Methode							Verhalten			
5	Nachweis										
Amphibien											
Rana temporaria (Grasfrosch)	1	b		3							v
	2	3									
	3										
	4										