

Erhebungsbogen

B

Projekt	Biotopkartierung Hamburg	Interne Nr.	67723
		DK5 DK5-GK	8028 8030
Handlungsbedarf	Nein	DK5 - Name	Lohbrügge-Ost
Bearbeitung	BUC	Biotop-Nr. alt	13 12
Räumliche Abbildung	Fläche	Kartierung	11.08.1998
Anzahl Abschnitte	1	Fläche / Länge [m²/m]	24303,6903
		Breite (lineare Abb.) [m]	

Gesetzlicher Schutz § 30 (2) 2.5 Binsen- und seggenreiche Nasswiesen **Schutz nur teilweise** **Nein**

Gesamtbewertung	7	Besonders wertvoll
– Alter	6	Biotop mittleren Alters, 50 bis 100 Jahre
– Belastungsgrad	7	Flächenhaft geringe oder Vorbelastung mit schwachem Einfluß
– Ökolog. Funktion	6	Hohe Bedeutung in einem Biotopkomplex, für den lokalen Biotopverbund oder als Puffer
– Seltenheit	7	Seltener Biotoptyp, mit seltenen oder bedrohten Pflges., gesättigtes Artenspektrum, einige RL-Arten

Bestandsbeschreibung

Hochstaudenreiche Naßwiese in der Bille-Niederung. Durchzogen von mehreren Gräben mit Unterwasservegetation aus Wasserstern und einem den Gräben bedeckenden Röhricht aus Flußschachtelhalm, Froschlöffel und diversen anderen Arten. An den Randbereichen Vorkommen von Erlen.

Prinzipiell findet keine Nutzung auf der Fläche statt durch die angrenzende Spielplatzfläche kommt es in Randbereichen jedoch zu Trittschäden, Vermüllung und sonstigen Beeinträchtigungen.

Fauna:

Vögel: Bekassine (Brut);

Schmetterlinge: Pieris napi in Kopula;

Heuschrecken: Chortippus dorsatus;

Libellen: Sympetrum danae.

Vorkommen an Biotoptypen

1	TF	Typ	HF	F.Anteil
2	BTYP	Biotoptyp		- gesetzl. Grundl.
3	Zusatz	Zusatz zum Biotoptypen		
4	LRT	Lebensraumtyp		
1	1		Ja	90 %
2	GNR	Seggen-, binsen- und/oder hochstaudenreiche Nasswiese nährstoffreicher Standorte (2000)		
1	2			10 %
2	HGF	Naturnahes Gehölz feuchter bis nasser Standorte (2000)		
1	3			0 %
2	XXX	Zuordnung eines Biotoptyps fehlt! (2000)		
1	4			10 %
2	XXX	Zuordnung eines Biotoptyps fehlt! (2000)		

Räumliche Lage

Lagebeschreibung	Flurstück "Ellerholz" nördlich der Bille		
Nachbarnutzung/en	Kleingärten, Kinderspielplatz, Grünanlage		
Rechtswert (X)	580612	Hochwert (Y)	5928553
Bezirk	Bergedorf	Naturraum	Billetal (696.11)
Stadtteil (OT-Nr.)	Lohbrügge (601)	Gemarkung	Lohbrügge (608)
Digitaler Grünplan	<input checked="" type="checkbox"/> Hafengesamtgebiet	<input type="checkbox"/> Ramsargebiet	<input type="checkbox"/> EG-Vogelschutzgeb.
Ausgleichsflächen	<input type="checkbox"/> Biosphärenreservat	<input type="checkbox"/> Nationalpark	<input type="checkbox"/>
NSG / ND / LSG	LSG Bergedorf/Lohbrügge [HH-2049 / Anteil: 100%]		
FFH-GEBIET			

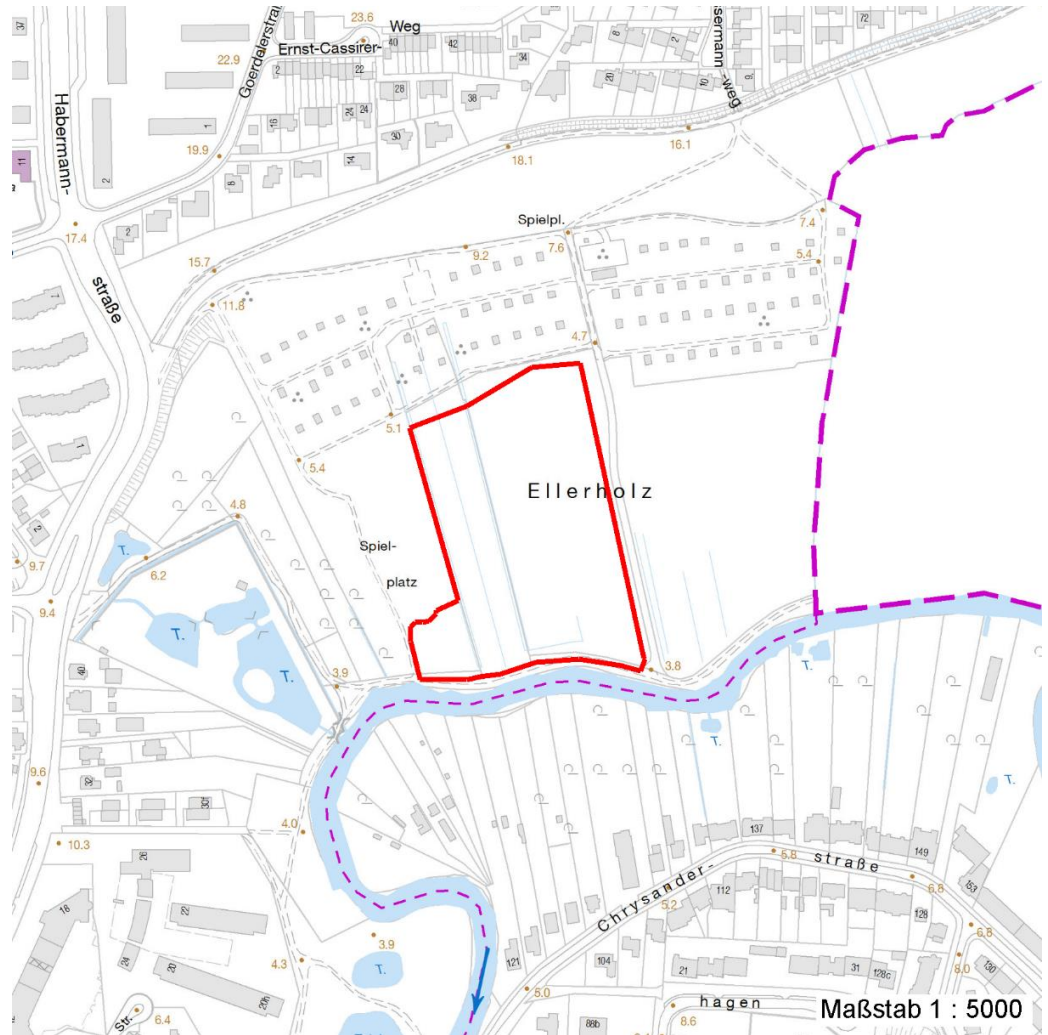
Erhebungsbogen

B

Projekt	Biotopkartierung Hamburg	Interne Nr.	67723
		DK5 DK5-GK	8028 8030
		DK5 - Name	Lohbrücke-Ost
Handlungsbedarf	Nein	Biotop-Nr. alt	13 12
Bearbeitung	BUC	Kartierung	11.08.1998
Räumliche Abbildung	Fläche	Fläche / Länge [m²/m]	24303,6903
Anzahl Abschnitte	1	Breite (lineare Abb.) [m]	

Räumliche Lage

Wasserschutzgebiet Karte



Weitere Erhebungsbögen

Interne Nr.	Interne Nr. Zuordnung	DK5	Biotop-Nr.	Kartierung	Zuordnung	DK5 (GK)	Biotop-Nr. (alt)
67723	67734	8028	13	15.07.1982	K	8030	12
67723	67741	8028	13	29.08.2007	K	8030	12
67723	67741	8028	13	29.08.2007	N	8030	12
67723	105651	8028	13	13.06.2016	K	8030	12
67723	67732	8028	21	29.08.2007	N	8030	27
67723	105652	8028	21	13.06.2016	N	8030	27

Zuordnung: N = nachfolgende Kartierung, K = weitere Kartierungen (zeitlich vorher oder nachher)

Foto

Interne Nr.	Index	Dateiname	Aufnahmerichtung
47748	0	8028_13_110898_1.JPG	

Erhebungsbogen

B

Projekt	Biotopkartierung Hamburg	Interne Nr.	67723
		DK5 DK5-GK	8028 8030
Handlungsbedarf	Nein	DK5 - Name	Lohbrügge-Ost
Bearbeitung	BUC	Biotop-Nr. alt	13 12
Räumliche Abbildung	Fläche	Kartierung	11.08.1998
Anzahl Abschnitte	1	Fläche / Länge [m²/m]	24303,6903
		Breite (lineare Abb.) [m]	

Weitere Angaben

Merkmal	Wert
Auswertung	
Gefährdung / Einflüsse	Trittschäden Eutrophierung aus den Kleingartenbereichen und dem Spielplatz Vermüllung
Maßnahmen	Beibehaltung der derzeitigen Nutzung

Foto

Fotodatei	8028_13_110898_1.JPG	Fotodatei	
Bildbeschreibung	k.A.	Bildbeschreibung	
Aufnahmerichtung		Aufnahmerichtung	



Teilflächenbeschreibung

Teilflächentyp		Teilflächen-Nr.	1
Biotoptyp	Seggen-, binsen- und/oder hochstaudenreiche Nasswiese nährstoffreicher Standorte (2000)	Biotoptyp	GNR
- Zusatz		- gesetzl. Grundl.	
FFH-LRT		FFH-LRT	
Beschreibung		Entw.potential LRT	
		Hauptfläche	Ja
		Flächenanteil	90 %
		FFH-Unters.Fläche	Nein
		Saatgutfläche	Nein

Weitere Angaben

Merkmal	Wert
Boden	
Feuchte	7 - feucht
Stickstoffgehalt	7 - stickstoffreich
Standort, Relief	
Neigung - Gelände	N0 - nicht geneigt (<2 %)
Ausrichtung	FL - flach, keine Exposition
Belichtung	8 - sonnig
Luft	keine Besonderheiten
Veg. - Deckg./Ant.	
Gesamt	100 %
1. Krautschicht	100 %

Erhebungsbogen

B

Projekt	Biotopkartierung Hamburg		Interne Nr.	67723	
			DK5 DK5-GK	8028	8030
Handlungsbedarf	Nein		DK5 - Name	Lohbrügge-Ost	
Bearbeitung	BUC	Kopie	Nein	Biotop-Nr. alt	13 12
Räumliche Abbildung	Fläche		Kartierung	11.08.1998	
Anzahl Abschnitte	1		Fläche / Länge [m²/m]	24303,6903	
			Breite (lineare Abb.) [m]		

Zeigerwerte der Pflanzenartenliste (Auswertung)

Standort	Belichtung	halbsonnig	6,9
Boden	Feuchte	feucht	7,5
	Stickstoff (N)	mäßig stickstoffarm	5,2
	Reaktion	schwach sauer	6,4
Vegetation	Mahdverträglichkeit	mäßig schnittverträglich (erster Schnitt nicht vor 1. Juli)	4,8
Zeigerwerte	Futterwert	sehr geringwertiges Futter	2,4
	Wechselfeuchteanzeiger		8
	Giftpflanzen		5
	Überschw.anzeiger		4

Pflanzenartenliste

Gruppe / Pflanzenart	MS	M	W	Vs	St	PA	Ph	Sz	VS	V	G	cf	§	Rote Liste				
														HH	ND	SH	D	
Tracheobionta (Gefäßpflanzen)																		
Achillea ptarmica (Sumpf-Schafgarbe)	7	X		-										V		3		
Anthoxanthum odoratum (Gewöhnliches Ruchgras)	7	X		-														
Caltha palustris (Sumpf-Dotterblume)	7	X		-										3	3	V	V	
Calystegia sepium (Zaun-Winde)	7	X		-														
Carex acuta (Schlank-Segge)	7	X		-													V	
Cirsium oleraceum (Kohl-Kratzdistel)	7	X		-														
Cirsium palustre (Sumpf-Kratzdistel)	7	X		-														
Epilobium parviflorum (Kleinblütiges Weidenröschen)	7	X		-										V				
Equisetum palustre (Sumpf-Schachtelhalm)	7	X		-														
Festuca pratensis (Wiesen-Schwengel)	7	X		-														
Galium palustre (Sumpf-Labkraut)	7	X		-														
Glyceria maxima (Wasser-Schwaden)	7	X		-														
Heraclium sphondylium (Wiesen-Bärenklau)	7	X		-														
Lathyrus pratensis (Wiesen-Platterbse)	7	X		-														
Lotus pedunculatus (Sumpf-Hornklee)	7	X		-														V
Lychnis flos-cuculi (Kuckucks-Lichtnelke)	7	X		-														3
Lysimachia nummularia (Pfennigkraut)	7	X		-														
Lythrum salicaria (Blut-Weiderich)	7	X		-														
Myosotis scorpioides (Sumpf-Vergissmeinnicht)	7	X		-														V
Phragmites australis (Schilf)	7	X		-														
Plantago lanceolata (Spitz-Wegerich)	7	X		-														
Ranunculus acris (Scharfer Hahnenfuß)	7	X		-														
Rhinanthus serotinus (Großer Klappertopf)	7	X		-											1		3	3
Rumex hydrolapathum (Fluss-Ampfer)	7	X		-														
Senecio erucifolius (Raukenblättriges Greiskraut)	7	X		-														3
Sium latifolium (Breitblättriger Merk)	7	X		-														3
Stellaria palustris (Sumpf-Sternmiere)	7	X		-										V			3	3
Trifolium pratense (Rot-Klee)	7	X		-														
Vicia cracca (Vogel-Wicke)	7	X		-														

Erhebungsbogen

B

Projekt	Biotopkartierung Hamburg	Interne Nr.	67723
		DK5 DK5-GK	8028 8030
Handlungsbedarf	Nein	DK5 - Name	Lohbrügge-Ost
Bearbeitung	BUC	Biotop-Nr. alt	13 12
Räumliche Abbildung	Fläche	Kartierung	11.08.1998
Anzahl Abschnitte	1	Fläche / Länge [m²/m]	24303,6903
		Breite (lineare Abb.) [m]	

Pflanzenartenliste

Gruppe / Pflanzenart	MS	M	W	Vs	St	PA	Ph	Sz	VS	V	G	cf	§	Rote Liste			
														HH	ND	SH	D
Anzahl Rote Liste Arten														6	1	9	3
Anzahl Arten														29			

MS: Mengensystem; M: Mengenangabe, W: Bewertung der Art (FFH-Monitoring), Vs: Vegetationsschicht, St: Status, PA: Autor Phänologie; Ph: Phänologie, Sz: Soziabilität, VS: Vitalitätssystem; V: Vitalität, G: Geschlecht, cf: unsichere Bestimmung, §: Schutz nach BNatSchG, HH: Rote Liste Hamburg, Nds: Rote Liste Niedersachsen, SH: Rote Liste Schleswig-Holstein, D: Rote Liste Deutschland

Teilflächenbeschreibung

Teilflächentyp		Teilflächen-Nr.	2
Biotoptyp	Naturnahes Gehölz feuchter bis nasser Standorte (2000)	Biotoptyp	HGF
- Zusatz		- gesetzl. Grundl.	
FFH-LRT		FFH-LRT	
Beschreibung		Entw.potential LRT	
		Hauptfläche	
		Flächenanteil	10 %
		FFH-Unters.Fläche	Nein
		Saatgutfläche	Nein

Teilflächenbeschreibung

Teilflächentyp		Teilflächen-Nr.	3
Biotoptyp	Zuordnung eines Biotoptyps fehlt! (2000)	Biotoptyp	XXX
- Zusatz		- gesetzl. Grundl.	
FFH-LRT		FFH-LRT	
Beschreibung		Entw.potential LRT	
		Hauptfläche	
		Flächenanteil	0 %
		FFH-Unters.Fläche	Nein
		Saatgutfläche	Nein

Erhebungsbogen

B

Projekt	Biotopkartierung Hamburg	Interne Nr.	67723
		DK5 DK5-GK	8028 8030
Handlungsbedarf	Nein	DK5 - Name	Lohbrügge-Ost
Bearbeitung	BUC	Biotop-Nr. alt	13 12
Räumliche Abbildung	Fläche	Kartierung	11.08.1998
Anzahl Abschnitte	1	Fläche / Länge [m²/m]	24303,6903
		Breite (lineare Abb.) [m]	

Teilflächenbeschreibung

Teilflächentyp		Teilflächen-Nr.	4
Biotoptyp	Zuordnung eines Biotoptyps fehlt! (2000)	Biotoptyp	XXX
- Zusatz		- gesetzl. Grundl.	
FFH-LRT		FFH-LRT	
Beschreibung		Entw.potential LRT	
		Hauptfläche	
		Flächenanteil	10 %
		FFH-Unters.Fläche	Nein
		Saatgutfläche	Nein

Weitere Angaben

Merkmal	Wert
Boden	
Feuchte	7 - feucht
Stickstoffgehalt	7 - stickstoffreich
Standort, Relief	
Neigung - Gelände	N0 - nicht geneigt (<2 %)
Ausrichtung	FL - flach, keine Exposition
Belichtung	3 - schattig
Luft	keine Besonderheiten
Veg. - Deckg./Ant.	
Gesamt	100 %
1. Baumschicht	95 %
Strauchschicht	20 %

Zeigerwerte der Pflanzenartenliste (Auswertung)

Standort	Belichtung	halbsonnig bis halbschattig	5,5
Boden	Feuchte	sehr naß	9
	Stickstoff (N)	mäßig stickstoffarm bis stickstoffreich	6
	Reaktion	neutral	6,5
Vegetation	Mahdverträglichkeit	nicht völlig schnittunverträglich aber sehr schnittempfindlich	2
Zeigerwerte	Futterwert		
	Wechselfeuchteanzeiger		0
	Giftpflanzen		0
	Überschw.anzeiger		1

Pflanzenartenliste

Gruppe / Pflanzenart	MS	M	W	Vs	St	PA	Ph	Sz	VS	V	G	cf	§	Rote Liste			
														HH	ND	SH	D
Tracheobionta (Gefäßpflanzen)																	
Alnus glutinosa (Schwarz-Erle)	7	X		-													
Viburnum opulus (Gewöhnlicher Schneeball)	7	X		-													

Erhebungsbogen

B

Projekt	Biotopkartierung Hamburg		Interne Nr.	67723	
			DK5 DK5-GK	8028	8030
Handlungsbedarf	Nein		DK5 - Name	Lohbrügge-Ost	
Bearbeitung	BUC	Kopie	Biotop-Nr. alt	13	12
Räumliche Abbildung	Fläche		Kartierung	11.08.1998	
Anzahl Abschnitte	1		Fläche / Länge [m²/m]	24303,6903	
			Breite (lineare Abb.) [m]		

Pflanzenartenliste

Gruppe / Pflanzenart	MS	M	W	Vs	St	PA	Ph	Sz	VS	V	G	cf	§	Rote Liste			
														HH	ND	SH	D
Anzahl Rote Liste Arten																	
Anzahl Arten														2			

MS: Mengensystem; M: Mengenangabe, W: Bewertung der Art (FFH-Monitoring), Vs: Vegetationsschicht, St: Status, PA: Autor Phänologie; Ph: Phänologie, Sz: Soziabilität, VS: Vitalitätssystem; V: Vitalität, G: Geschlecht, cf: unsichere Bestimmung, §: Schutz nach BNatSchG, HH: Rote Liste Hamburg, Nds: Rote Liste Niedersachsen, SH: Rote Liste Schleswig-Holstein, D: Rote Liste Deutschland