

Erhebungsbogen

B

Projekt	Biotopkartierung Hamburg	Interne Nr.	67727
		DK5 DK5-GK	8028 8030
Handlungsbedarf	Nein	DK5 - Name	Lohbrügge-Ost
Bearbeitung	BUC	Biotop-Nr. alt	12 11
Räumliche Abbildung	Fläche	Kartierung	11.08.1998
Anzahl Abschnitte	1	Fläche / Länge [m²/m]	22996,062
		Breite (lineare Abb.) [m]	

Gesetzlicher Schutz	§ 30 (2) 2.3 Röhrichte	Schutz nur teilweise	Nein
----------------------------	------------------------	-----------------------------	-------------

Gesamtbewertung	7	Besonders wertvoll
– Alter	6	Biotop mittleren Alters, 50 bis 100 Jahre
– Belastungsgrad	7	Flächenhaft geringe oder Vorbelastung mit schwachem Einfluß
– Ökolog. Funktion	6	Hohe Bedeutung in einem Biotopkomplex, für den lokalen Biotopverbund oder als Puffer
– Seltenheit	7	Seltener Biotoptyp, mit seltenen oder bedrohten Pflges., gesättigtes Artenspektrum, einige RL-Arten

Bestandsbeschreibung

Großflächiges Schilfröhricht mit beginnendem Gehölzaufkommen. Lediglich am Südrand noch Hochstaudenflur mit Dominanz von Mädesüß und Kohldistel bis 1,50m Höhe.
Die gesamte Fläche ist durch Windegewächse dicht und undurchdringbar wodurch auch keine Nutzungsspuren und Beeinträchtigungen erkennbar sind. Die Fläche wird von Erlen umgeben. In trockeneren Randzonen drängt der Japanische Staudenknöterich in die Fläche vor.

Die 1982 nachgewiesenen Bestände des in Hamburg bislang als ausgestorben eingestuftes Sumpf-Storchschnabels! sowie einzelner Orchideen (Knabenkräuter) konnten nicht nachgewiesen werden.

Brutgebiet für Sumpfrohrsänger und Kuckuck sowie Feldschwirl und verschiedene Grasmücken.

Wertstufe: 5-7.

Spezielle Nutzungen: Keine (benachbart öffentl. Grünflächen, Spielplatz, Kleingärten)

Nutzungsintensität: keine

Vorkommende Pflanzengesellschaften: O.A

Vorkommen an Biotoptypen

1	TF	Typ	HF	F.Anteil
2	BTYP	Biotoptyp	- gesetzl. Grundl.	
3	Zusatz	Zusatz zum Biotoptypen		
4	LRT	Lebensraumtyp		
1	1		Ja	100 %
2	NRS	Schilf-Röhricht (2000)		
4	kein LRT	kein Lebensraumtyp nach FFH-Richtlinie		

Räumliche Lage

Lagebeschreibung	Nördlich der Bille, am Flurstück Ellerholz	Hochwert (Y)	5928573
Nachbarnutzung/en	Kleingärten, Grünanlage	Naturraum	Billetal (696.11)
Rechtswert (X)	580742	Gemarkung	Lohbrügge (608)
Bezirk	Bergedorf		
Stadtteil (OT-Nr.)	Lohbrügge (601)		

Projekt	Biotopkartierung Hamburg	Interne Nr.	67727
		DK5 DK5-GK	8028 8030
		DK5 - Name	Lohbrügge-Ost
Handlungsbedarf	Nein	Biotop-Nr. alt	12 11
Bearbeitung	BUC	Kartierung	11.08.1998
Räumliche Abbildung	Fläche	Fläche / Länge [m²/m]	22996,062
Anzahl Abschnitte	1	Breite (lineare Abb.) [m]	

Räumliche Lage

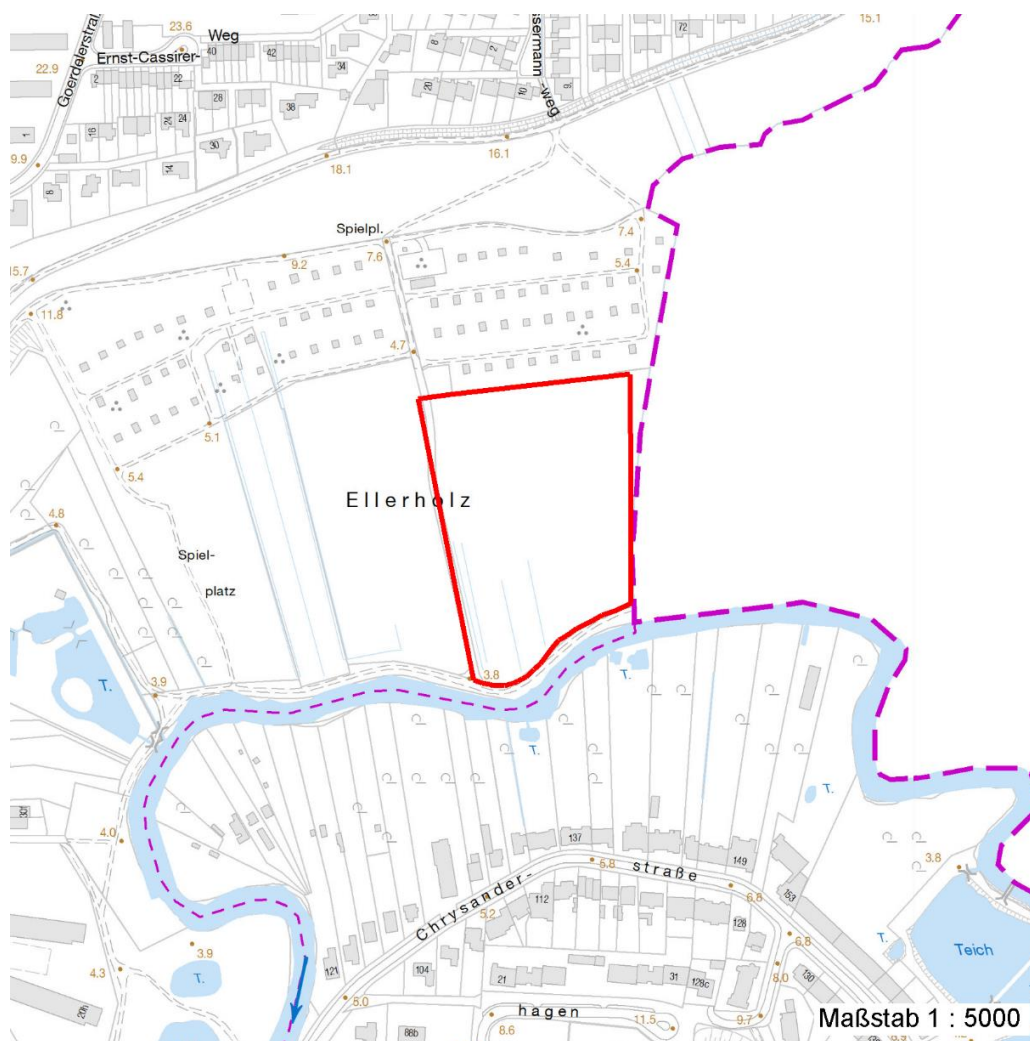
Digitaler Grünplan x **Hafengesamtgebiet** **Ramsargebiet** **EG-Vogelschutzgeb.**

Ausgleichsflächen **Biosphärenreservat** **Nationalpark**
 NSG / ND / LSG LSG Bergedorf/Lohbrügge [HH-2049 / Anteil: 100%]

FFH-GEBIET

Wasserschutzgebiet

Karte



Weitere Erhebungsbögen

Interne Nr.	Interne Nr. Zuordnung	DK5	Biotop-Nr.	Kartierung	Zuordnung	DK5 (GK)	Biotop-Nr. (alt)
67727	67692	8028	12	15.07.1982	K	8030	11
67727	67742	8028	12	24.08.2007	K	8030	11
67727	67742	8028	12	24.08.2007	N	8030	11
67727	105650	8028	12	13.06.2016	K	8030	11
67727	67732	8028	21	29.08.2007	N	8030	27
67727	105652	8028	21	13.06.2016	N	8030	27
67727	67843	8028	113	24.08.2007	N	8030	41
67727	105660	8028	113	13.06.2016	N	8030	41

Erhebungsbogen

B

Projekt	Biotopkartierung Hamburg	Interne Nr.	67727
		DK5 DK5-GK	8028 8030
Handlungsbedarf	Nein	DK5 - Name	Lohbrügge-Ost
Bearbeitung	BUC	Biotop-Nr. alt	12 11
Räumliche Abbildung	Fläche	Kartierung	11.08.1998
Anzahl Abschnitte	1	Fläche / Länge [m²/m]	22996,062
		Breite (lineare Abb.) [m]	

Weitere Erhebungsbögen

Interne Nr.	Interne Nr. Zuordnung	DK5	Biotop-Nr.	Kartierung	Zuordnung	DK5 (GK)	Biotop-Nr. (alt)
67727	110040	8028	113	17.07.2018	N	8030	41

Zuordnung: N = nachfolgende Kartierung, K = weitere Kartierungen (zeitlich vorher oder nachher)

Foto

Interne Nr.	Index	Dateiname	Aufnahmerichtung
47749	0	8028_12_110898_1.JPG	

Weitere Angaben

Merkmal	Wert
Auswertung	
Gefährdung / Einflüsse	Trittbelastung durch Erholungsnutzung Biotische Verarmung Nährstoffanreicherung aus den Kleingärten Verbuschung
Maßnahmen	Absperrung, Einzaeunung

Foto

Fotodatei	8028_12_110898_1.JPG	Fotodatei	
Bildbeschreibung	k.A.	Bildbeschreibung	
Aufnahmerichtung		Aufnahmerichtung	



Teilflächenbeschreibung

Teilflächentyp		Teilflächen-Nr.	1
Biotoptyp	Schilf-Röhricht (2000)	Biotoptyp	NRS
- Zusatz		- gesetzl. Grundl.	
FFH-LRT	kein Lebensraumtyp nach FFH-Richtlinie	FFH-LRT	kein LRT
Beschreibung		Entw.potential LRT	
		Hauptfläche	Ja
		Flächenanteil	100 %
		FFH-Unters.Fläche	Nein
		Saatgutfläche	Nein

Erhebungsbogen

B

Projekt	Biotopkartierung Hamburg	Interne Nr.	67727
		DK5 DK5-GK	8028 8030
Handlungsbedarf	Nein	DK5 - Name	Lohbrügge-Ost
Bearbeitung	BUC	Biotop-Nr. alt	12 11
Räumliche Abbildung	Fläche	Kartierung	11.08.1998
Anzahl Abschnitte	1	Fläche / Länge [m²/m]	22996,062
		Breite (lineare Abb.) [m]	

Weitere Angaben

Merkmal	Wert
Boden	
Feuchte	7 - feucht
Stickstoffgehalt	7 - stickstoffreich
Standort, Relief	
Neigung - Gelände	N1 - sehr schwach geneigt (2-3,5 %)
Ausrichtung	FL - flach, keine Exposition
Belichtung	8 - sonnig
Luft	keine Besonderheiten
Veg. - Deckg./Ant.	
Gesamt	100 %
1. Baumschicht	5 %
1. Krautschicht	100 %

Zeigerwerte der Pflanzenartenliste (Auswertung)

Standort	Belichtung	halbsonnig	6,9
Boden	Feuchte	naß	7,6
	Stickstoff (N)	stickstoffreich	6,6
	Reaktion	schwach sauer	6,3
Vegetation	Mahdverträglichkeit	schnittempfindlich bis mäßig schnittverträglich	3,6
Zeigerwerte	Futterwert	sehr geringwertiges Futter	1,9
	Wechselfeuchteanzeiger		3
	Giftpflanzen		2
	Überschw.anzeiger		5

Pflanzenartenliste

Gruppe / Pflanzenart	MS	M	W	Vs	St	PA	Ph	Sz	VS	V	G	cf	Rote Liste						
													§	HH	ND	SH	D		
Tracheobionta (Gefäßpflanzen)																			
Achillea ptarmica (Sumpf-Schafgarbe)	7	X		-											V		3		
Alnus glutinosa (Schwarz-Erle)	7	X		-															
Caltha palustris (Sumpf-Dotterblume)	7	X		-											3	3	V	V	
Calystegia sepium (Zaun-Winde)	7	X		-															
Cirsium oleraceum (Kohl-Kratzdistel)	7	X		-															
Cirsium palustre (Sumpf-Kratzdistel)	7	X		-															
Epilobium hirsutum (Zottiges Weidenröschen)	7	X		-															
Fallopia japonica (Japanischer Staudenknöterich)	7	X		-															
Filipendula ulmaria (Mädesüß)	7	X		-															
Galeopsis tetrahit (Gewöhnlicher Hohlzahn)	7	X		-															
Galium aparine (Kletten-Labkraut)	7	X		-															
Glyceria maxima (Wasser-Schwaden)	7	X		-															
Heraclium sphondylium (Wiesen-Bärenklau)	7	X		-															
Lysimachia vulgaris (Gewöhnlicher Gilbweiderich)	7	X		-															
Lythrum salicaria (Blut-Weiderich)	7	X		-															
Phragmites australis (Schilf)	7	X		-															
Salix spec. (Weide)	7	X		-															

Erhebungsbogen

B

Projekt	Biotopkartierung Hamburg	Interne Nr.	67727
		DK5 DK5-GK	8028 8030
Handlungsbedarf	Nein	DK5 - Name	Lohbrügge-Ost
Bearbeitung	BUC	Biotop-Nr. alt	12 11
Räumliche Abbildung	Fläche	Kartierung	11.08.1998
Anzahl Abschnitte	1	Fläche / Länge [m²/m]	22996,062
		Breite (lineare Abb.) [m]	

Pflanzenartenliste

Gruppe / Pflanzenart	MS	M	W	Vs	St	PA	Ph	Sz	VS	V	G	cf	§	Rote Liste			
														HH	ND	SH	D
Salix x rubens (Fahl-Weide)	7	X		-													
Scrophularia nodosa (Knotige Braunwurz)	7	X		-													
Solidago canadensis (Kanadische Goldrute)	7	X		-													
Urtica dioica (Große Brennessel)	7	X		-													
Viburnum opulus (Gewöhnlicher Schneeball)	7	X		-													
Anzahl Rote Liste Arten													2	1	2	1	
Anzahl Arten										22							

MS: Mengensystem; M: Mengenangabe, W: Bewertung der Art (FFH-Monitoring), Vs: Vegetationsschicht, St: Status, PA: Autor Phänologie; Ph: Phänologie, Sz: Soziabilität, VS: Vitalitätssystem; V: Vitalität, G: Geschlecht, cf: unsichere Bestimmung, §: Schutz nach BNatSchG, HH: Rote Liste Hamburg, Nds: Rote Liste Niedersachsen, SH: Rote Liste Schleswig-Holstein, D: Rote Liste Deutschland