

Erhebungsbogen

B

Projekt	Biotopkartierung Hamburg, Datenbestand aus FoxPro	Interne Nr.	67743
		DK5 DK5-GK	8028 8030
Handlungsbedarf	Nein	DK5 - Name	Lohbrügge-Ost
Bearbeitung	GMK	Biotop-Nr. alt	10 9
Räumliche Abbildung	Fläche	Kartierung	15.07.1982
Anzahl Abschnitte	1	Fläche / Länge [m²/m]	15689,7336
		Breite (lineare Abb.) [m]	

Gesetzlicher Schutz § 30 (2) 4.1 Bruchwälder **Schutz nur teilweise** **Nein**

Gesamtbewertung 0 keine Angabe

- Alter
- Belastungsgrad
- Ökolog. Funktion
- Seltenheit

Bestandsbeschreibung

Ehemaliger Birkenbruchwald, weitgehend ausgetrocknet, am Übergang vom Geesthang zur Bille-Niederung (WBB). Krautschicht aus Brennessel, Giersch und Springkraut. Nordöstlich der Jacob-Kaiser-Straße ein ehemaliger Teich (Altwasserrest?) inmitten des Waldes; zur Hälfte mit Müll und Bauschutt verfüllt. Rest mit einer Unterwasservegetation aus Zwerg-Laichkraut und Hornkraut. Außerdem sehr viel Algenwatten aus Wasserdarm. Teichmolch-Fortpflanzungsgewässer. Nepa rubra (Wasserskorpion); Triturus vulgaris (Teichmolch).

Wertstufe: 6.

Spezielle Nutzungen: Keine (benachbart Siedlung, Wanderweg)

Nutzungsintensität: keine

Vorkommende Pflanzengesellschaften: O.A

Vorkommen an Biotoptypen

1	TF	Typ	HF	F.Anteil
2	BTYP	Biotoptyp		- gesetzl. Grundl.
3	Zusatz	Zusatz zum Biotoptypen		
4	LRT	Lebensraumtyp		
1	1		Ja	95 %
2	WBB	Birken-Bruch- bzw. -Moorwald nährstoffarmer Standorte (2000)		
4	kein LRT	kein Lebensraumtyp nach FFH-Richtlinie		
1	2			5 %
2	SE	Naturnahe, nährstoffreiche Kleingewässer (2000)		
4	kein LRT	kein Lebensraumtyp nach FFH-Richtlinie		

Räumliche Lage

Lagebeschreibung Zwischen Jacob-Kaiser-Straße und Bille-Wanderweg

Nachbarnutzung/en

Rechtswert (X) 580409 **Hochwert (Y)** 5928243

Bezirk Bergedorf **Naturraum** Billeetal (696.11)

Stadtteil (OT-Nr.) Lohbrügge (601) **Gemarkung** Lohbrügge (608)

Digitaler Grünplan **Hafengesamtgebiet** **Ramsargebiet** **EG-Vogelschutzgeb.**

Ausgleichsflächen **Biosphärenreservat** **Nationalpark**

NSG / ND / LSG LSG Bergedorf/Lohbrügge [HH-2049 / Anteil: 45%]

FFH-GEBIET

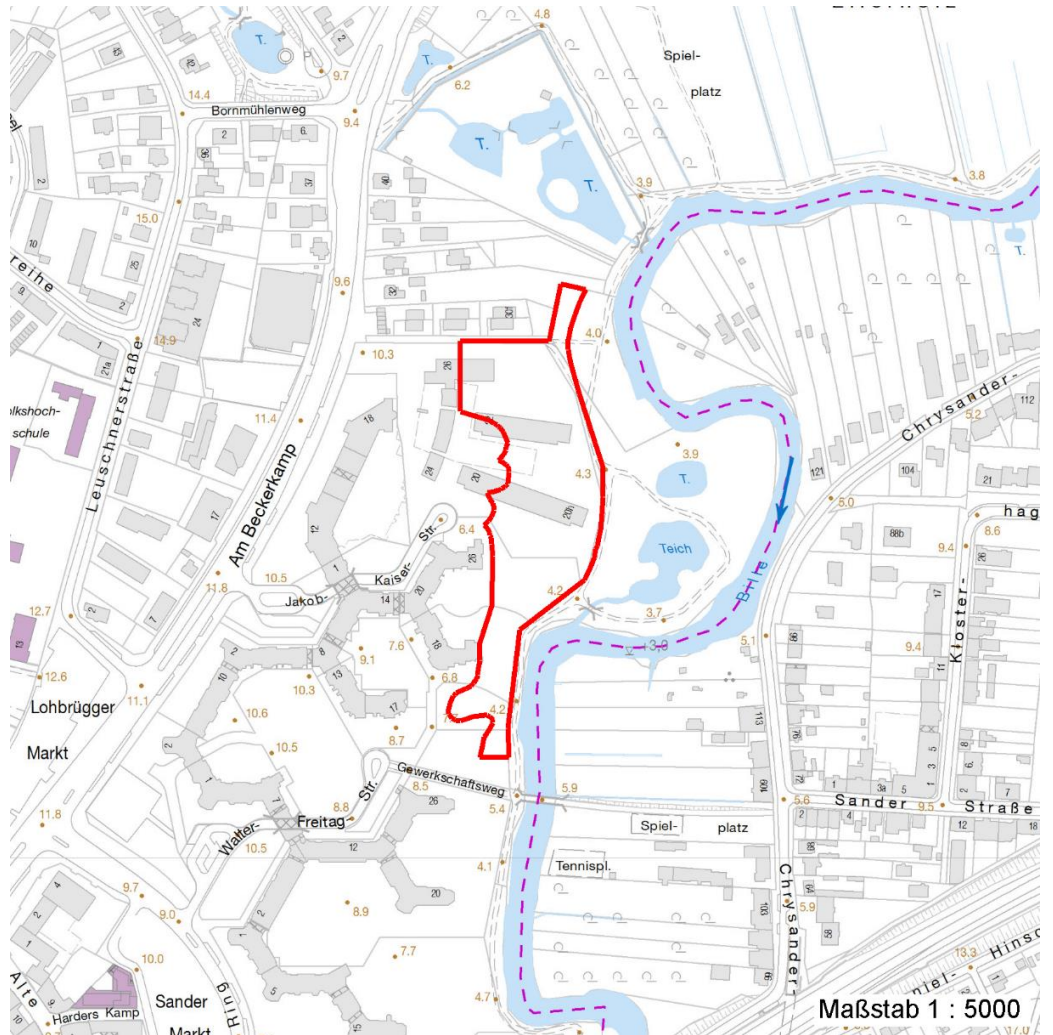
Erhebungsbogen

B

Projekt	Biotopkartierung Hamburg, Datenbestand aus FoxPro	Interne Nr.	67743
		DK5 DK5-GK	8028 8030
		DK5 - Name	Lohbrügge-Ost
Handlungsbedarf	Nein	Biotop-Nr. alt	10 9
Bearbeitung	GMK	Kartierung	15.07.1982
Räumliche Abbildung	Fläche	Fläche / Länge [m²/m]	15689,7336
Anzahl Abschnitte	1	Breite (lineare Abb.) [m]	

Räumliche Lage

Wasserschutzgebiet Karte



Weitere Erhebungsbögen

Interne Nr.	Interne Nr. Zuordnung	DK5	Biotop-Nr.	Kartierung	Zuordnung	DK5 (GK)	Biotop-Nr. (alt)
-------------	-----------------------	-----	------------	------------	-----------	----------	------------------

67743	67769	8028	10	11.08.1998	K	8030	9
-------	-------	------	----	------------	---	------	---

Zuordnung: N = nachfolgende Kartierung, K = weitere Kartierungen (zeitlich vorher oder nachher)

Weitere Angaben

Merkmal	Wert
Auswertung	
Gefährdung / Einflüsse	Ablagerung von Muell / Gartenabfaellen Eutrophierung
Maßnahmen	Beseitigen von Muell, Gartenabfaellen u.a

Erhebungsbogen

B

Projekt	Biotopkartierung Hamburg, Datenbestand aus FoxPro	Interne Nr. DK5 DK5-GK	67743 8028	8030
Handlungsbedarf	Nein	DK5 - Name	Lohbrügge-Ost	
Bearbeitung	GMK	Biotop-Nr. alt	10	9
Räumliche Abbildung	Fläche	Kartierung	15.07.1982	
Anzahl Abschnitte	1	Fläche / Länge [m²/m]	15689,7336	
		Breite (lineare Abb.) [m]		

Teilflächenbeschreibung

Teilflächentyp		Teilflächen-Nr.	1
Biotoptyp	Birken-Bruch- bzw. -Moorwald nährstoffarmer Standorte (2000)	Biotoptyp	WBB
- Zusatz		- gesetzl. Grundl.	
FFH-LRT Beschreibung	kein Lebensraumtyp nach FFH-Richtlinie	FFH-LRT	kein LRT
		Entw.potential LRT	
		Hauptfläche	Ja
		Flächenanteil	95 %
		FFH-Unters.Fläche	Nein
		Saatgutfläche	Nein

Weitere Angaben

Merkmal	Wert
Standort, Relief	
Relief	Hang, flach

Zeigerwerte der Pflanzenartenliste (Auswertung)

Standort	Belichtung	halbsonnig bis halbschattig	5,8
Boden	Feuchte	mäßig feucht und wechselfeucht	6,1
	Stickstoff (N)	stickstoffreich	6,5
	Reaktion	neutral	6,5
Vegetation	Mahdverträglichkeit	schnittempfindlich bis mäßig schnittverträglich	3,6
Zeigerwerte	Futterwert	sehr geringwertiges Futter	1,7
	Wechselfeuchteanzeiger		1
	Giftpflanzen		1
	Überschw.anzeiger		3

Pflanzenartenliste

Gruppe / Pflanzenart	MS	M	W	Vs	St	PA	Ph	Sz	VS	V	G	cf	§	Rote Liste			
														HH	ND	SH	D
Tracheobionta (Gefäßpflanzen)																	
Acer pseudoplatanus (Berg-Ahorn)	7	X		-													
Aegopodium podagraria (Giersch)	7	X		-													
Alnus glutinosa (Schwarz-Erle)	7	X		-													
Betula pendula (Hänge-Birke)	7	X		-													
Crataegus spec. (Weißdorn)	7	X		-													
Deschampsia flexuosa (Draht-Schmiele)	7	X		-													
Galeopsis tetrahit (Gewöhnlicher Hohlzahn)	7	X		-													
Galium aparine (Kletten-Labkraut)	7	X		-													
Holcus lanatus (Wolliges Honiggras)	7	X		-													
Impatiens parviflora (Kleinblütiges Springkraut)	7	X		-													
Robinia pseudoacacia (Robinie)	7	X		-													
Rubus spec. (Brombeeren unbestimmt)	7	X		-													
Salix alba (Silber-Weide)	7	X		-													
Salix x rubens (Fahl-Weide)	7	X		-													
Scrophularia nodosa (Knotige Braunwurz)	7	X		-													

Erhebungsbogen

B

Projekt	Biotopkartierung Hamburg, Datenbestand aus FoxPro	Interne Nr.	67743
		DK5 DK5-GK	8028 8030
Handlungsbedarf	Nein	DK5 - Name	Lohbrügge-Ost
Bearbeitung	GMK	Biotop-Nr. alt	10 9
Räumliche Abbildung	Fläche	Kartierung	15.07.1982
Anzahl Abschnitte	1	Fläche / Länge [m²/m]	15689,7336
		Breite (lineare Abb.) [m]	

Pflanzenartenliste

Gruppe / Pflanzenart	MS	M	W	Vs	St	PA	Ph	Sz	VS	V	G	cf	§	Rote Liste			
														HH	ND	SH	D
Tussilago farfara (Huflattich)	7	X		-													
Urtica dioica (Große Brennessel)	7	X		-													

Anzahl Rote Liste Arten
Anzahl Arten 17

MS: Mengensystem; M: Mengenangabe, W: Bewertung der Art (FFH-Monitoring), Vs: Vegetationsschicht, St: Status, PA: Autor Phänologie; Ph: Phänologie, Sz: Soziabilität, VS: Vitalitätssystem; V: Vitalität, G: Geschlecht, cf: unsichere Bestimmung, §: Schutz nach BNatSchG, HH: Rote Liste Hamburg, Nds: Rote Liste Niedersachsen, SH: Rote Liste Schleswig-Holstein, D: Rote Liste Deutschland

Teilflächenbeschreibung

Teilflächentyp		Teilflächen-Nr.	2
Biotoptyp	Naturnahe, nährstoffreiche Kleingewässer (2000)	Biotoptyp	SE
- Zusatz		- gesetzl. Grundl.	
FFH-LRT	kein Lebensraumtyp nach FFH-Richtlinie	FFH-LRT	kein LRT
Beschreibung		Entw.potential LRT	
		Hauptfläche	
		Flächenanteil	5 %
		FFH-Unters.Fläche	Nein
		Saatgutfläche	Nein

Weitere Angaben

Merkmal	Wert
Standort, Relief	
Luft	keine Besonderheiten

Zeigerwerte der Pflanzenartenliste (Auswertung)

Standort	Belichtung	halbsonnig bis halbschattig	6
Boden	Feuchte	tiefes Gewässer	12
	Stickstoff (N)	stickstoffreich	6,5
	Reaktion	neutral	7
Vegetation	Mahdverträglichkeit		
Zeigerwerte	Futterwert		
	Wechselfeuchteanzeiger		1
	Giftpflanzen		0
	Überschw.anzeiger		0

Pflanzenartenliste

Gruppe / Pflanzenart	MS	M	W	Vs	St	PA	Ph	Sz	VS	V	G	cf	§	Rote Liste			
														HH	ND	SH	D
Tracheobionta (Gefäßpflanzen)																	
Ceratophyllum demersum (Rauhes Hornblatt)	7	X		-											V		
Potamogeton pusillus (Kleines Laichkraut)	7	X		-											2		V

