

Erhebungsbogen

B

Projekt	Bergedorf 99	Interne Nr.	67325
		DK5 DK5-GK	8026 8026
Handlungsbedarf	Nein	DK5 - Name	Bergedorf
Bearbeitung	BRA	Biotop-Nr. alt	5 63
Räumliche Abbildung	Fläche	Kartierung	18.06.2008
Anzahl Abschnitte	1	Fläche / Länge [m²/m]	14005,7766
		Breite (lineare Abb.) [m]	

Gesetzlicher Schutz	_ kein gesetzl. Schutz kein gesetzlich geschütztes Biotop	Schutz nur teilweise	Nein
----------------------------	--	-----------------------------	-------------

Gesamtbewertung	5	Noch wertvoll, gut entwicklungsfähig
- Alter	4	Biotop mittleren Alters, 10 bis 20 Jahre
- Belastungsgrad	6	Flächenhaft geringe oder örtlich stärkere oder Vorbelastung mit deutlichem Einfluß
- Ökolog. Funktion	5	Bedeutung in einem Biotopkomplex, für den lokalen Biotopverbund oder als Puffer
- Seltenheit	4	Verbr. Biotoptyp ohne biotoptypische Artenvielfalt, Ubiquisten

Bestandsbeschreibung

Ältere Brachfläche, früher eventuell als Acker genutzt - darauf deutet ein unebener Untergrund hin -, von v.a. einjährigen Gräsern und mäßig artenreiche Ruderalfluren beherrscht, relativ blütenarm, wüchsig mit Wuchshöhen um 1,20 m. Mit jeweils vorherrschenden Teilbeständen aus Quecke, Glatthafer, einigen Trespenarten, Landreitgrasfluren und Beständen von Stumpfbültrigem Ampfer. Mäßig artenreich, relativ wenig gestört, etwas verfilzend, seit längerem brachliegend.

Vorkommen an Biotoptypen

1	TF	Typ	HF	F.Anteil
2	BTYP	Biotoptyp		- gesetzl. Grundl.
3	Zusatz	Zusatz zum Biotoptypen		
4	LRT	Lebensraumtyp		
1	1		Ja	100 %
2	AKM	Halbruderale Gras- und Staudenflur mittlerer Standorte (2000)		

Räumliche Lage

Lagebeschreibung	Zentrales Untersuchungsgebiet		
Nachbarnutzung/en	Acker, Weg, Gräben, Kleingärten, Brachen		
Rechtswert (X)	580516	Hochwert (Y)	5926039
Bezirk	Bergedorf	Naturraum	Vier- und Marschlande (673.10)
Stadtteil (OT-Nr.)	Bergedorf (603)	Gemarkung	Bergedorf (603)
Digitaler Grünplan	<input type="checkbox"/> Hafengesamtgebiet	<input type="checkbox"/> Ramsargebiet	<input type="checkbox"/> EG-Vogelschutzgeb.
Ausgleichsflächen	<input type="checkbox"/> Biosphärenreservat	<input type="checkbox"/> Nationalpark	<input type="checkbox"/>
NSG / ND / LSG			
FFH-GEBIET			
Wasserschutzgebiet	Curslack/Altengamme [3 / Anteil: 100%]		

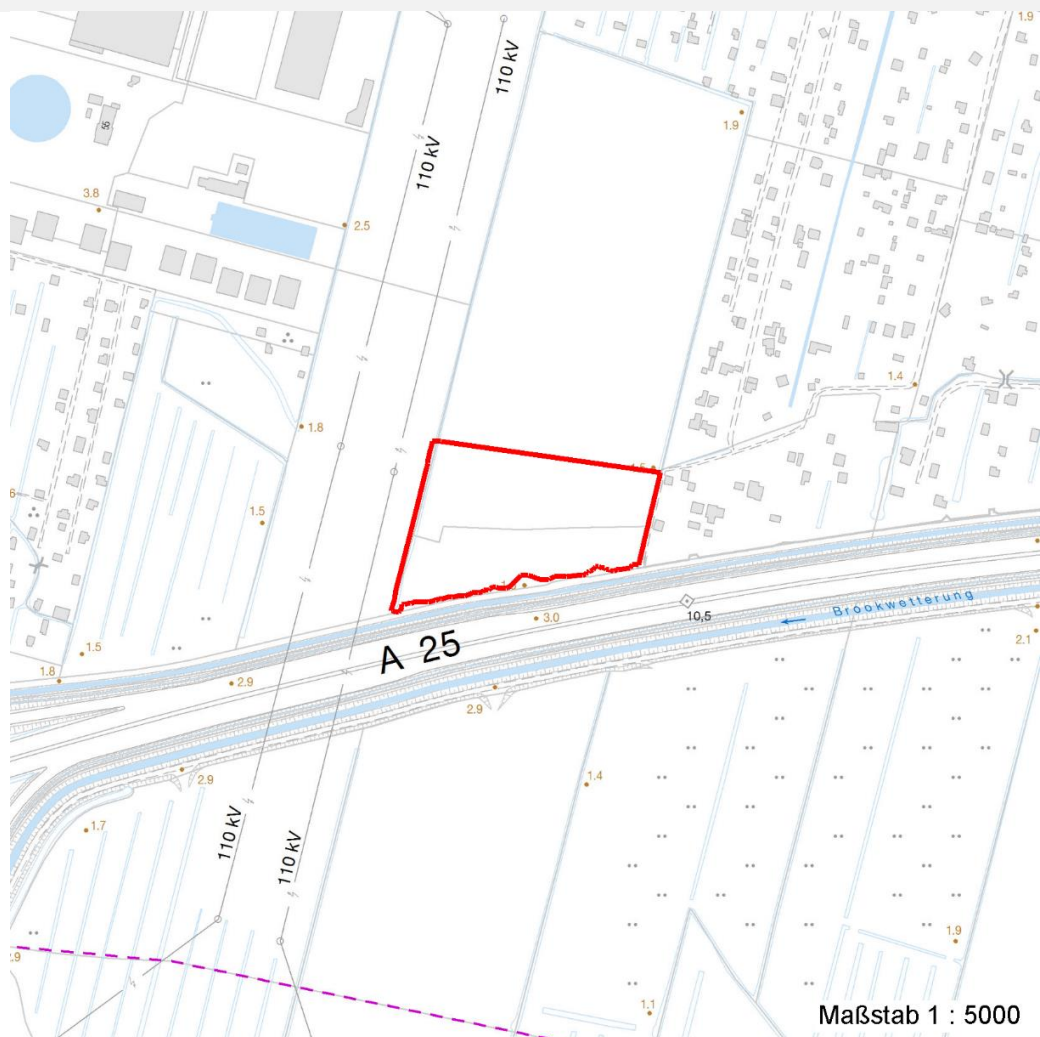
Erhebungsbogen

B

Projekt	Bergedorf 99	Interne Nr.	67325	
		DK5 DK5-GK	8026	8026
Handlungsbedarf	Nein	DK5 - Name	Bergedorf	
Bearbeitung	BRA	Biotop-Nr. alt	5	63
Räumliche Abbildung	Fläche	Kartierung	18.06.2008	
Anzahl Abschnitte	1	Fläche / Länge [m²/m]	14005,7766	
		Breite (lineare Abb.) [m]		

Räumliche Lage

Karte



Weitere Erhebungsbögen

Interne Nr.	Interne Nr. Zuordnung	DK5	Biotop-Nr.	Kartierung	Zuordnung	DK5 (GK)	Biotop-Nr. (alt)
67325	81360	8026	12	27.06.2012	N	8026	10149
67325	94042	8026	392	03.09.2015	N	8026	10149
67325	67313	8026	8	07.09.2004	<	8026	10070

Zuordnung: N = nachfolgende Kartierung, K = weitere Kartierungen (zeitlich vorher oder nachher)

Weitere Angaben

Merkmal	Wert
Auswertung	
Gefährdung / Einflüsse	Relativ arten- und blütenarm durch frühere Intensivnutzung, ehemaliger Acker, eventuell auch mit Einsatz von Herbiziden.
Wertgesichtspunkte	Seit langem ungenutzt, naturnah aufgewachsen, relativ großflächig, Unterstand für Wildtiere, Insekten-Lebensraum.

Erhebungsbogen

B

Projekt	Bergedorf 99	Interne Nr.	67325
		DK5 DK5-GK	8026 8026
Handlungsbedarf	Nein	DK5 - Name	Bergedorf
Bearbeitung	BRA	Biotop-Nr. alt	5 63
Räumliche Abbildung	Fläche	Kartierung	18.06.2008
Anzahl Abschnitte	1	Fläche / Länge [m²/m]	14005,7766
		Breite (lineare Abb.) [m]	

Weitere Angaben

Merkmal	Wert
Maßnahmen	Flächen weiterhin der Sukzession überlassen.

Teilflächenbeschreibung

Teilflächentyp		Teilflächen-Nr.	1
Biotoptyp	Halbruderaler Gras- und Staudenflur mittlerer Standorte (2000)	Biotoptyp	AKM
- Zusatz		- gesetzl. Grundl.	
FFH-LRT		FFH-LRT	
Beschreibung		Entw.potential LRT	
		Hauptfläche	Ja
		Flächenanteil	100 %
		FFH-Unters.Fläche	Nein
		Saatgutfläche	Nein

Weitere Angaben

Merkmal	Wert
Boden	
Feuchte	5 - frisch und mäßig frisch
Reaktion	7 - neutral
Stickstoffgehalt	6 - mäßig stickstoffarm bis stickstoffreich
Standort, Relief	
Neigung - Gelände	N0 - nicht geneigt (<2 %)
Belichtung	7 - halbsonnig
Veg. - Deckg./Ant.	
Gesamt	95 %
Veg. - Höhe	
Gesamt, durchschn.	1.20 m
Veg. - Zeigerwerte	
Anz. Wechselfeuchtezeiger	4
Anz. Überschwemmungsz.	1
Veg. - Soziologie	
BfN Schlüssel	17 - Chenopodietaea (Ruderalges. u. verwandte Acker- und Gartenunkraut-Ges.) 19 - Artemisietea (Ausdauernde Stickstoff-Krautfluren) 30.0.02 - Arrhenatheretalia (Gedüngte Frischwiesen und -weiden)

Erhebungsbogen

B

Projekt	Bergedorf 99	Interne Nr.	67325
		DK5 DK5-GK	8026 8026
Handlungsbedarf	Nein	DK5 - Name	Bergedorf
Bearbeitung	BRA	Biotop-Nr. alt	5 63
Räumliche Abbildung	Fläche	Kartierung	18.06.2008
Anzahl Abschnitte	1	Fläche / Länge [m²/m]	14005,7766
		Breite (lineare Abb.) [m]	

Zeigerwerte der Pflanzenartenliste (Auswertung)

Standort	Belichtung	halbsonnig	7,1
Boden	Feuchte	frisch und mäßig frisch	4,9
	Stickstoff (N)	mäßig stickstoffarm bis stickstoffreich	6,3
	Reaktion	schwach sauer	6,2
Vegetation	Mahdverträglichkeit	mäßig bis gut schnittverträglich (erster Schnitt nicht vor Mitte Juni)	6,2
Zeigerwerte	Futterwert	ausreichende Futterqualität	4,8
	Wechselfeuchteanzeiger		4
	Giftpflanzen		0
	Überschw.anzeiger		1

Pflanzenartenliste

Gruppe / Pflanzenart	MS	M	W	Vs	St	PA	Ph	Sz	VS	V	G	cf	§	Rote Liste				
														HH	ND	SH	D	
Tracheobionta (Gefäßpflanzen)																		
Aegopodium podagraria (Giersch)	7	z		-	-													
Agrostis capillaris (Rotes Straußgras)	7	h		-	-													
Agrostis stolonifera (Ausläufer-Straußgras)	7	z		-	-													
Alopecurus geniculatus (Knick-Fuchsschwanz)	7	w		-	-													
Arrhenatherum elatius (Glatthafer)	7	h		-	-													
Bromus inermis (Wehrlose Trespe)	7	z		-	-													
Bromus secalinus agg. (Artengruppe Roggen-Trespe)	7	h		-	-										1		1	
Bromus tectorum (Dach-Trespe)	7	h		-	-													
Calamagrostis epigejos (Land-Reitgras)	7	z		-	-													
Chenopodium album (Weißer Gänsefuß)	7	w		-	-													
Dactylis glomerata (Wiesen-Knäuelgras)	7	z		-	-													
Elymus repens (Gewöhnliche Quecke)	7	h		-	-													
Holcus lanatus (Wolliges Honiggras)	7	w		-	-													
Lolium perenne (Ausdauerndes Weidelgras)	7	w		-	-													
Medicago lupulina (Hopfenklee)	7	w		-	-													
Papaver dubium (Saat-Mohn)	7	w		-	-													
Plantago lanceolata (Spitz-Wegerich)	7	w		-	-													
Poa pratensis (Wiesen-Rispengras)	7	w		-	-													
Poa trivialis (Gewöhnliches Rispengras)	7	w		-	-													
Rumex obtusifolius (Stumpfbblätteriger Ampfer)	7	h		-	-													
Sisymbrium officinale (Weg-Rauke)	7	w		-	-													
Thlaspi arvense (Acker-Hellerkraut)	7	w		-	-													
Tragopogon pratensis (Wiesen-Bocksbart)	7	w		-	-													
Trifolium dubium (Kleiner Klee)	7	w		-	-													
Trifolium pratense (Rot-Klee)	7	w		-	-													
Trifolium repens (Weiß-Klee)	7	w		-	-													
Urtica dioica (Große Brennessel)	7	z		-	-													
														Anzahl Rote Liste Arten		1	1	
														Anzahl Arten		27		

MS: Mengensystem; M: Mengenangabe, W: Bewertung der Art (FFH-Monitoring), Vs: Vegetationsschicht, St: Status, PA: Autor Phänologie; Ph: Phänologie, Sz: Soziabilität, VS: Vitalitätssystem; V: Vitalität, G: Geschlecht, cf: unsichere Bestimmung, §: Schutz nach BNatSchG, HH: Rote Liste Hamburg, Nds: Rote Liste Niedersachsen, SH: Rote Liste Schleswig-Holstein, D: Rote Liste Deutschland

Erhebungsbogen

B

Projekt	Bergedorf 99	Interne Nr.	67325
		DK5 DK5-GK	8026 8026
Handlungsbedarf	Nein	DK5 - Name	Bergedorf
Bearbeitung	BRA	Biotop-Nr. alt	5 63
Räumliche Abbildung	Fläche	Kartierung	18.06.2008
Anzahl Abschnitte	1	Fläche / Länge [m²/m]	14005,7766
		Breite (lineare Abb.) [m]	

Tierartenliste

	Rote Liste				FFH			
	BArtSchG	HH	ND	SH	D	II	IV	V
1	Anzahl				Anzahltyp			
2	Anzahl geschätzt				Geschlecht			
3	Methode				Verhalten			
4	Nachweis							
5								
Vögel								
Phasianus colchicus (Fasan)	1	b						
	2	1						
	3							
	4							