

Erhebungsbogen

B

Projekt	Biotopkartierung Hamburg	Interne Nr.	93891
		DK5 DK5-GK	8026 8028
Handlungsbedarf	Nein	DK5 - Name	Bergedorf
Bearbeitung	CLA	Biotop-Nr. alt	47 77
Räumliche Abbildung	Fläche	Kartierung	20.08.2015
Anzahl Abschnitte	1	Fläche / Länge [m²/m]	22151,1043
		Breite (lineare Abb.) [m]	

Gesetzlicher Schutz	<input type="checkbox"/> kein gesetzl. Schutz	<input type="checkbox"/> kein gesetzlich geschütztes Biotop	<input type="checkbox"/> Schutz nur teilweise	<input type="checkbox"/> Nein
----------------------------	---	---	---	-------------------------------

Gesamtbewertung	5	Noch wertvoll, gut entwicklungsfähig
– Alter	5	Biotop mittleren Alters, 20 bis 50 Jahre
– Belastungsgrad	5	Flächenhaft mittlere oder örtlich starke Belastung
– Ökolog. Funktion	5	Bedeutung in einem Biotopkomplex, für den lokalen Biotopverbund oder als Puffer
– Seltenheit	5	Seltener Biotoptyp, floristisch stark verarmt, ohne seltener Pflges. od. verbr. artenreicher Biotoptyp

Bestandsbeschreibung

Relativ artenarmes, intensiv beweidetes Grünland mit Dominanz von Weidelgras und Weißklee, in einem seicht aufgehöhten Beet-Graben-Relief. Die Beete sind landschaftstypisch leicht aufgewölbt, in der Mitte mit Flurabständen von gegenwärtig rund 0,5 m zu den benachbarten Grabenwasserständen, teilweise auch deutlich darüber. Die Vegetation ist mäßig wüchsig, relativ dicht und von den Rindern derzeit nicht vollständig abgeweidet. Sie ist offenbar relativ arten- und blütenarm, eventuell gedüngt. In flachen Mulden deuten Anteile von Flutrasenarten wie Kriechender Hahnenfuß und Ausläufer-Straußgras darauf hin, dass die Teilbereiche im Frühjahr wasserüberstaut waren. Derzeit sind die Flächen jedoch deutlich abgetrocknet.

Vorkommen an Biotoptypen

1	TF	Typ	HF	F.Anteil
2	BTYP	Biotoptyp	- gesetzl. Grundl.	
3	Zusatz	Zusatz zum Biotoptypen		
4	LRT	Lebensraumtyp		
1	1		Ja	100 %
2	GMW	Artenreiche Weide frischer bis mittlerer Standorte (2000)		

Räumliche Lage

Lagebeschreibung	Grünland zwischen Kleingartenanlagen		
Nachbarnutzung/en	Kleingartenanlagen		
Rechtswert (X)	581005	Hochwert (Y)	5926235
Bezirk	Bergedorf	Naturraum	Vier- und Marschlande (673.10)
Stadtteil (OT-Nr.)	Bergedorf (603)	Gemarkung	Bergedorf (603)
Digitaler Grünplan	<input type="checkbox"/> Hafengesamtgebiet	<input type="checkbox"/> Ramsargebiet	<input type="checkbox"/> EG-Vogelschutzgeb.
Ausgleichsflächen	<input checked="" type="checkbox"/> Biosphärenreservat	<input type="checkbox"/> Nationalpark	<input type="checkbox"/>
NSG / ND / LSG			
FFH-GEBIET			
Wasserschutzgebiet	Curslack/Altengamme [3 / Anteil: 100%]		

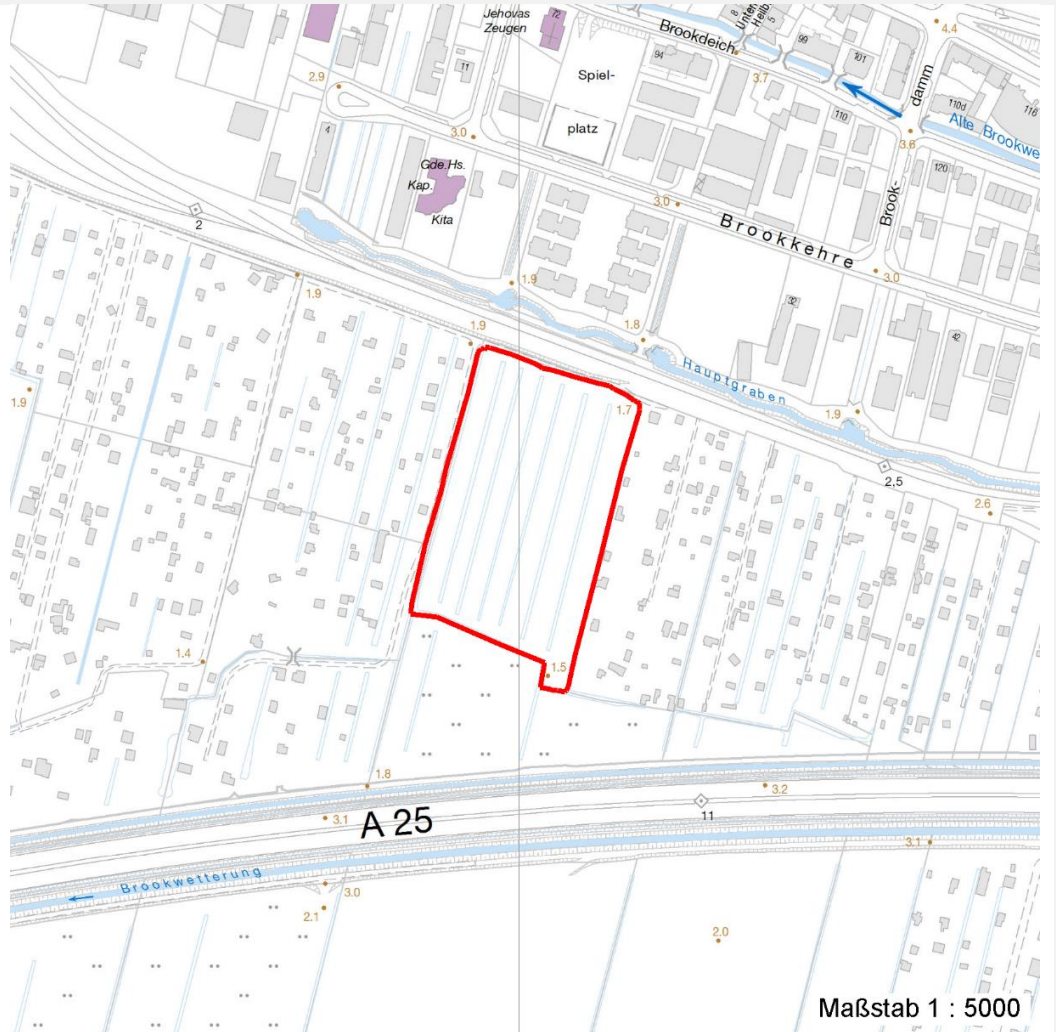
Erhebungsbogen

B

Projekt	Biotopkartierung Hamburg		Interne Nr.	93891	
			DK5 DK5-GK	8026	8028
			DK5 - Name	Bergedorf	
Handlungsbedarf	Nein		Biotop-Nr. alt	47	77
Bearbeitung	CLA	Kopie Ja	Kartierung	20.08.2015	
Räumliche Abbildung	Fläche		Fläche / Länge [m²/m]	22151,1043	
Anzahl Abschnitte	1		Breite (lineare Abb.) [m]		

Räumliche Lage

Karte



Weitere Erhebungsbögen

Interne Nr.	Interne Nr. Zuordnung	DK5	Biotop-Nr.	Kartierung	Zuordnung	DK5 (GK)	Biotop-Nr. (alt)
93891	67262	8026	47	18.06.2008	K	8028	77
93891	67230	8026	162	22.06.2006	<	8028	10125

Zuordnung: N = nachfolgende Kartierung, K = weitere Kartierungen (zeitlich vorher oder nachher)

Foto

Interne Nr.	Index	Dateiname	Aufnahmerichtung
47843	0	8026_47_200815_1.JPG	Süden

Weitere Angaben

Merkmal	Wert
Auswertung Gefährdung / Einflüsse	Vermutlich gedüngtes Grünland, relativ artenarm.

Erhebungsbogen

B

Projekt	Biotopkartierung Hamburg	Interne Nr.	93891
		DK5 DK5-GK	8026 8028
Handlungsbedarf	Nein	DK5 - Name	Bergedorf
Bearbeitung	CLA	Biotop-Nr. alt	47 77
Räumliche Abbildung	Fläche	Kartierung	20.08.2015
Anzahl Abschnitte	1	Fläche / Länge [m²/m]	22151,1043
		Breite (lineare Abb.) [m]	

Weitere Angaben

Merkmal	Wert
Wertgesichtspunkte Maßnahmen	Dauerhafte Grünlandnutzung. Grünlandnutzung zukünftig möglichst extensiv betreiben, keinen erneuten Umbruch, vorläufig nur mäßig oder nicht düngen, nach Möglichkeit Grünlandnutzung langfristig festschreiben.

Foto

Fotodatei	8026_47_200815_1.JPG	Fotodatei
Bildbeschreibung	k.A.	Bildbeschreibung
Aufnahmerichtung	Süden	Aufnahmerichtung



Teilflächenbeschreibung

Teilflächentyp		Teilflächen-Nr.	1
Biotoptyp	Artenreiche Weide frischer bis mittlerer Standorte (2000)	Biotoptyp	GMW
- Zusatz		- gesetzl. Grundl.	
FFH-LRT		FFH-LRT	
Beschreibung		Entw.potential LRT	
		Hauptfläche	Ja
		Flächenanteil	100 %
		FFH-Unters.Fläche	Nein
		Saatgutfläche	Nein

Erhebungsbogen

B

Projekt	Biotopkartierung Hamburg	Interne Nr.	93891
		DK5 DK5-GK	8026 8028
Handlungsbedarf	Nein	DK5 - Name	Bergedorf
Bearbeitung	CLA	Biotop-Nr. alt	47 77
Räumliche Abbildung	Fläche	Kartierung	20.08.2015
Anzahl Abschnitte	1	Fläche / Länge [m²/m]	22151,1043
		Breite (lineare Abb.) [m]	

Weitere Angaben

Merkmal	Wert
Boden	
Feuchte	5 - frisch und mäßig frisch
Reaktion	7 - neutral
Stickstoffgehalt	7 - stickstoffreich
Standort, Relief	
Neigung - Gelände	N0 - nicht geneigt (<2 %)
Belichtung	8 - sonnig
Veg. - Deckg./Ant.	
Gesamt	90 %
Veg. - Höhe	
Gesamt, durchschn.	0.40 m
Veg. - Zeigerwerte	
Mahdverträglichkeit	8 - gut bis überaus schnitt- oder beweidungsverträglich
Futterwert	7 - sehr gute Futterqualität
Anz. Giftpflanzen	1
Anz. Wechselfeuchtezeiger	2
Anz. Überschwemmungsz.	1
Veg. - Soziologie	
BfN Schlüssel	30.0.02.03 - Cynosurion (Weidelgras-Kammgrasweiden)

Zeigerwerte der Pflanzenartenliste (Auswertung)

Standort	Belichtung	sonnig	7,7
Boden	Feuchte	frisch und mäßig frisch	5,4
	Stickstoff (N)	stickstoffreich	6,6
	Reaktion	neutral	6,7
Vegetation	Mahdverträglichkeit	gut bis überaus schnitt- oder beweidungsverträglich	7,9
Zeigerwerte	Futterwert	sehr gute Futterqualität	7,2
	Wechselfeuchteanzeiger		2
	Giftpflanzen		1
	Überschw.anzeiger		1

Pflanzenartenliste

Gruppe / Pflanzenart	MS	M	W	Vs	St	PA	Ph	Sz	VS	V	G	cf	Rote Liste						
													§	HH	ND	SH	D		
Tracheobionta (Gefäßpflanzen)																			
Agrostis capillaris (Rotes Straußgras)	7	w																	
Agrostis stolonifera (Ausläufer-Straußgras)	7	z																	
Alopecurus geniculatus (Knick-Fuchsschwanz)	7	w																	
Cardamine pratensis (Wiesen-Schaumkraut)	7	w																	V
Lolium perenne (Ausdauerndes Weidelgras)	7	d																	
Plantago major major (Großer Wegerich)	7	w																	
Poa trivialis (Gewöhnliches Rispengras)	7	z																	
Ranunculus repens (Kriechender Hahnenfuß)	7	z																	
Rumex acetosa (Großer Sauerampfer)	7	w																	
Rumex obtusifolius (Stumpfbblätteriger Ampfer)	7	w																	
Taraxacum spec. (Löwenzahn)	7	w																	

Erhebungsbogen

B

Projekt	Biotopkartierung Hamburg		Interne Nr.	93891	
			DK5 DK5-GK	8026	8028
Handlungsbedarf	Nein		DK5 - Name	Bergedorf	
Bearbeitung	CLA	Kopie Ja	Biotop-Nr. alt	47	77
Räumliche Abbildung	Fläche		Kartierung	20.08.2015	
Anzahl Abschnitte	1		Fläche / Länge [m²/m]	22151,1043	
			Breite (lineare Abb.) [m]		

Pflanzenartenliste

Gruppe / Pflanzenart	MS	M	W	Vs	St	PA	Ph	Sz	VS	V	G	cf	§	Rote Liste			
														HH	ND	SH	D
Trifolium dubium (Kleiner Klee)	7	w															
Trifolium repens (Weiß-Klee)	7	h															
Anzahl Rote Liste Arten													1				
Anzahl Arten													13				

MS: Mengensystem; M: Mengenangabe, W: Bewertung der Art (FFH-Monitoring), Vs: Vegetationsschicht, St: Status, PA: Autor Phänologie; Ph: Phänologie, Sz: Soziabilität, VS: Vitalitätssystem; V: Vitalität, G: Geschlecht, cf: unsichere Bestimmung, §: Schutz nach BNatSchG, HH: Rote Liste Hamburg, Nds: Rote Liste Niedersachsen, SH: Rote Liste Schleswig-Holstein, D: Rote Liste Deutschland