

Erhebungsbogen

B

Projekt	Bergedorf 99	Interne Nr.	67438
		DK5 DK5-GK	8026 8026
Handlungsbedarf	Nein	DK5 - Name	Bergedorf
Bearbeitung	BRA	Biotop-Nr. alt	3 61
Räumliche Abbildung	Fläche	Kartierung	18.06.2008
Anzahl Abschnitte	4	Fläche / Länge [m²/m]	4701,1681
		Breite (lineare Abb.) [m]	

Gesetzlicher Schutz	§ 28 (1) 2.3 Röhrichte	Schutz nur teilweise	Nein
----------------------------	------------------------	-----------------------------	-------------

Gesamtbewertung	7	Besonders wertvoll
– Alter	5	Biotop mittleren Alters, 20 bis 50 Jahre
– Belastungsgrad	8	geringe örtliche oder punktuelle Belastung
– Ökolog. Funktion	8	Wertbestimmender Bestandteil eines wertvollen Biotopkomplexes oder für den regionalen Biotopverbund.
– Seltenheit	7	Seltener Biotoptyp, mit seltenen oder bedrohten Pflges., gesättigtes Artenspektrum, einige RL-Arten

Bestandsbeschreibung

Ehemalige Klärbecken im Süden des ehemaligen Klärwerksgeländes. Die Flächen sind im Verhältnis zu den übrigen Becken im Gebiet etwas tiefer gelegen und zeitweilig wasserüberstaut. Die Vegetation besteht hier fast ausschließlich aus Schilfröhricht, eingestreut kommen einige weitere feuchtezeigende Arten vor. Das Röhricht erreicht Wuchshöhen um 2 m. Örtlich sind schlammige, offenere Flächen vorhanden. Für eine Nutzung als Amphibien-Laichgewässer ist die Wasserführung offenbar in der Regel zu gering.

Vorkommen an Biotoptypen

1	TF	Typ	HF	F.Anteil
2	BTYP	Biotoptyp		- gesetzl. Grundl.
3	Zusatz	Zusatz zum Biotoptypen		
4	LRT	Lebensraumtyp		
1	1		Ja	100 %
2	NRS	Schilf-Röhricht (2000)		
4	kein LRT	kein Lebensraumtyp nach FFH-Richtlinie		

Räumliche Lage

Lagebeschreibung	Große Brachflächen unter den Hochspannungsleitungen		
Nachbarnutzung/en	Brachflächen		
Rechtswert (X)	580364	Hochwert (Y)	5926014
Bezirk	Bergedorf	Naturraum	Vier- und Marschlande (673.10)
Stadtteil (OT-Nr.)	Bergedorf (603)	Gemarkung	Bergedorf (603)
Digitaler Grünplan	<input type="checkbox"/> Hafengesamtgebiet	<input type="checkbox"/> Ramsargebiet	<input type="checkbox"/> EG-Vogelschutzgeb.
Ausgleichsflächen	<input type="checkbox"/> Biosphärenreservat	<input type="checkbox"/> Nationalpark	<input type="checkbox"/>
NSG / ND / LSG			
FFH-GEBIET			
Wasserschutzgebiet	Curslack/Altengamme [3 / Anteil: 100%]		

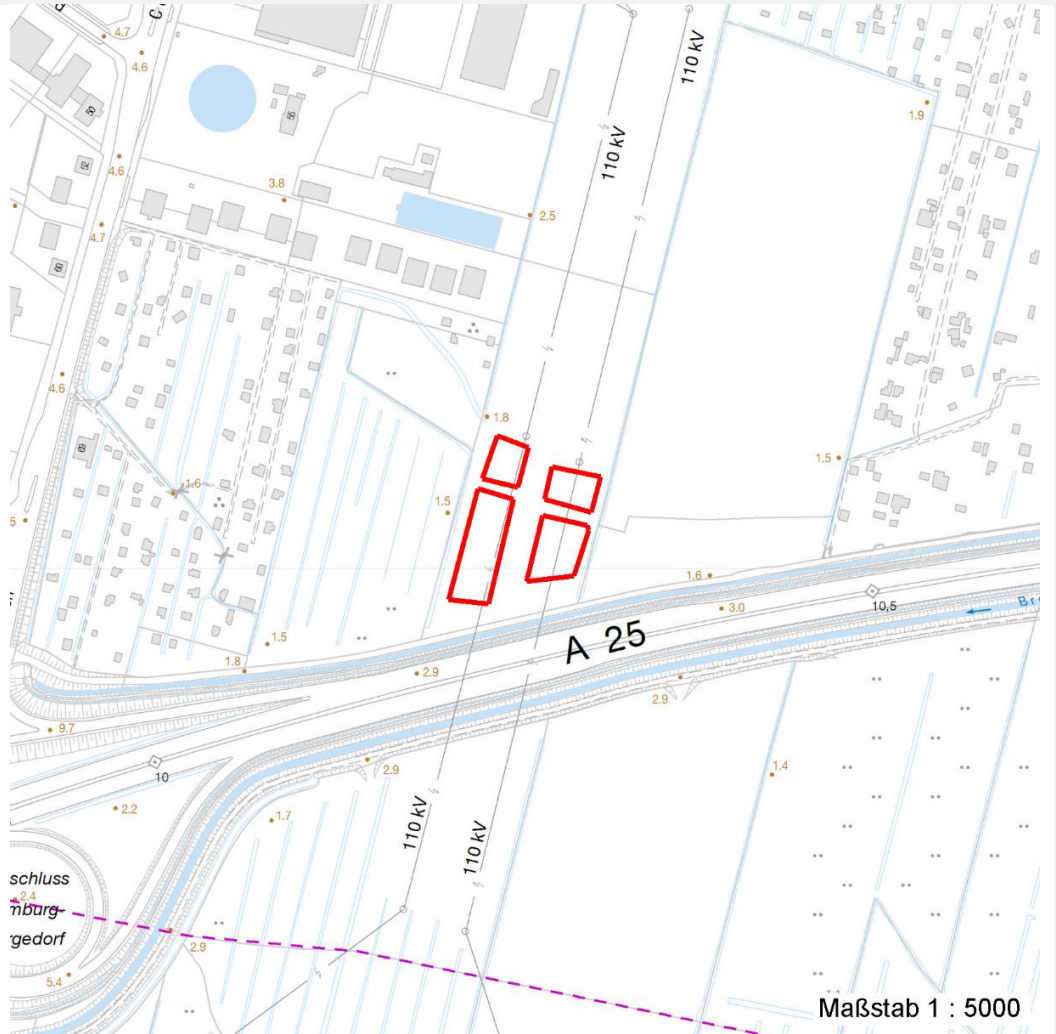
Erhebungsbogen

B

Projekt	Bergedorf 99	Interne Nr.	67438	
		DK5 DK5-GK	8026	8026
Handlungsbedarf	Nein	DK5 - Name	Bergedorf	
Bearbeitung	BRA	Biotop-Nr. alt	3	61
Räumliche Abbildung	Fläche	Kartierung	18.06.2008	
Anzahl Abschnitte	4	Fläche / Länge [m²/m]	4701,1681	
		Breite (lineare Abb.) [m]		

Räumliche Lage

Karte



Weitere Erhebungsbögen

Interne Nr.	Interne Nr. Zuordnung	DK5	Biotop-Nr.	Kartierung	Zuordnung	DK5 (GK)	Biotop-Nr. (alt)
67438	81205	8026	3	27.06.2012	K	8026	61
67438	67343	8026	2	15.09.2004	<	8026	40

Zuordnung: N = nachfolgende Kartierung, K = weitere Kartierungen (zeitlich vorher oder nachher)

Weitere Angaben

Merkmal	Wert
Auswertung	
Gefährdung / Einflüsse	Austrocknung, Verarmung der Vegetation.
Wertgesichtspunkte	Weitgehend naturnah eingewachsen, Bestandteil eines großflächigen, wenig gestörten Biotopkomplexes.
zoologisch bedeutsame Strukturen	Kleingewässer, wasserführende Gräben Röhricht

Erhebungsbogen

B

Projekt	Bergedorf 99	Interne Nr.	67438
		DK5 DK5-GK	8026 8026
Handlungsbedarf	Nein	DK5 - Name	Bergedorf
Bearbeitung	BRA	Biotop-Nr. alt	3 61
Räumliche Abbildung	Fläche	Kartierung	18.06.2008
Anzahl Abschnitte	4	Fläche / Länge [m²/m]	4701,1681
		Breite (lineare Abb.) [m]	

Weitere Angaben

Merkmal	Wert
Bedeutung für Tiergruppe	Amphibien Kleinsäuger Vögel
Maßnahmen	Flächen weiterhin der Sukzession überlassen, nach Möglichkeit im Gebiet hohe Wasserstände einstellen und halten.

Teilflächenbeschreibung

Teilflächentyp		Teilflächen-Nr.	1
Biotoptyp	Schilf-Röhricht (2000)	Biotoptyp	NRS
- Zusatz		- gesetzl. Grundl.	
FFH-LRT	kein Lebensraumtyp nach FFH-Richtlinie	FFH-LRT	kein LRT
Beschreibung		Entw.potential LRT	
		Hauptfläche	Ja
		Flächenanteil	100 %
		FFH-Unters.Fläche	Nein
		Saatgutfläche	Nein

Weitere Angaben

Merkmal	Wert
Boden	
Feuchte	10 - zeitweise wasserüberstaut
Reaktion	7 - neutral
Stickstoffgehalt	7 - stickstoffreich
Standort, Relief	
Relief	ebener Beckenboden, mäßig steil geneigte, um 1m hohe Böschungen
Belichtung	7 - halbsonnig
Veg. - Deckg./Ant.	
Gesamt	70 %
Veg. - Höhe	
Gesamt, durchschn.	2.00 m
Veg. - Zeigerwerte	
Anz. Wechselfeuchtezeiger	2
Anz. Überschwemmungsz.	3
Veg. - Soziologie	
BfN Schlüssel	27.0.01 - Phragmitetalia (Röhrichte und Großseggenrieder)

