

# Erhebungsbogen

**B**

<b>Projekt</b>	Biotopkartierung Hamburg	<b>Interne Nr.</b>	93922
		<b>DK5   DK5-GK</b>	<b>8026</b> 8028
<b>Handlungsbedarf</b>	Nein	<b>DK5 - Name</b>	Bergedorf
<b>Bearbeitung</b>	CLA	<b>Biotop-Nr.   alt</b>	<b>39</b> 63
<b>Räumliche Abbildung</b>	Fläche	<b>Kartierung</b>	20.08.2015
<b>Anzahl Abschnitte</b>	1	<b>Fläche / Länge [m<sup>2</sup>/m]</b>	1427,3328
		<b>Breite (lineare Abb.) [m]</b>	

<b>Gesetzlicher Schutz</b>	§ 30 (2) 2.5 Binsen- und seggenreiche Nasswiesen	<b>Schutz nur teilweise</b>	<b>Nein</b>
----------------------------	--	-----------------------------	-------------

<b>Gesamtbewertung</b>	7	Besonders wertvoll
– <b>Alter</b>	6	Biotop mittleren Alters, 50 bis 100 Jahre
– <b>Belastungsgrad</b>	7	Flächenhaft geringe oder Vorbelastung mit schwachem Einfluß
– <b>Ökolog. Funktion</b>	6	Hohe Bedeutung in einem Biotopkomplex, für den lokalen Biotopverbund oder als Puffer
– <b>Seltenheit</b>	7	Seltener Biotoptyp, mit seltenen oder bedrohten Pflges., gesättigtes Artenspektrum, einige RL-Arten

## Bestandsbeschreibung

Feuchte, sehr grundwassernah gelegene, grünlandartige Fläche mit regelmäßigem (Pflege-) Schnitt, vermutlich jedoch ohne Grünlandnutzung. In Teilbereichen mit etwas abgelagerten Gartenabfällen. Zu den benachbarten Gräben hin mit Übergängen zu Landröhrichtern, in der Fläche selbst jedoch grünlandartig und recht seggenreich, aber auch blüten- und mäßig artenreich ausgeprägt durch regelmäßigen Schnitt. Das Mähgut scheint jedoch nicht entfernt zu werden, so dass sich am Boden, der relativ uneben ist, eine Lage aus totem Blattmaterial angesammelt hat. In die Fläche hineinwachsende Bestände aus Schilf deuten darauf hin, dass die Fläche nur extensiv gepflegt wird.

## Vorkommen an Biotoptypen

1	TF	Typ	HF	F.Anteil
2	BTYP	Biotoptyp		- gesetzl. Grundl.
3	Zusatz	Zusatz zum Biotoptypen		
4	LRT	Lebensraumtyp		
1	1		Ja	100 %
2	GNA	Seggen-, binsen- und/oder hochstaudenreiche Nasswiese magerer, basenarmer Standorte (2000)		
3	hm	mosaikartiger Wechsel, hoch- und niederwüchsig (hm)		

## Räumliche Lage

<b>Lagebeschreibung</b>	Kleingartengebiet im Westen des Untersuchungsgebietes		
<b>Nachbarnutzung/en</b>	Gräben, Kleingärten, Spielplatz		
<b>Rechtswert (X)</b>	580178	<b>Hochwert (Y)</b>	5926105
<b>Bezirk</b>	Bergedorf	<b>Naturraum</b>	Vier- und Marschlande (673.10)
<b>Stadtteil (OT-Nr.)</b>	Bergedorf (603)	<b>Gemarkung</b>	Bergedorf (603)
<b>Digitaler Grünplan</b>	<input checked="" type="checkbox"/> <b>Hafengesamtgebiet</b>	<input type="checkbox"/> <b>Ramsargebiet</b>	<input type="checkbox"/> <b>EG-Vogelschutzgeb.</b>
<b>Ausgleichsflächen</b>	<input type="checkbox"/> <b>Biosphärenreservat</b>	<input type="checkbox"/> <b>Nationalpark</b>	<input type="checkbox"/>
<b>NSG / ND / LSG</b>			
<b>FFH-GEBIET</b>			
<b>Wasserschutzgebiet</b>	Curslack/Altengamme [ 3 / Anteil: 100% ]		

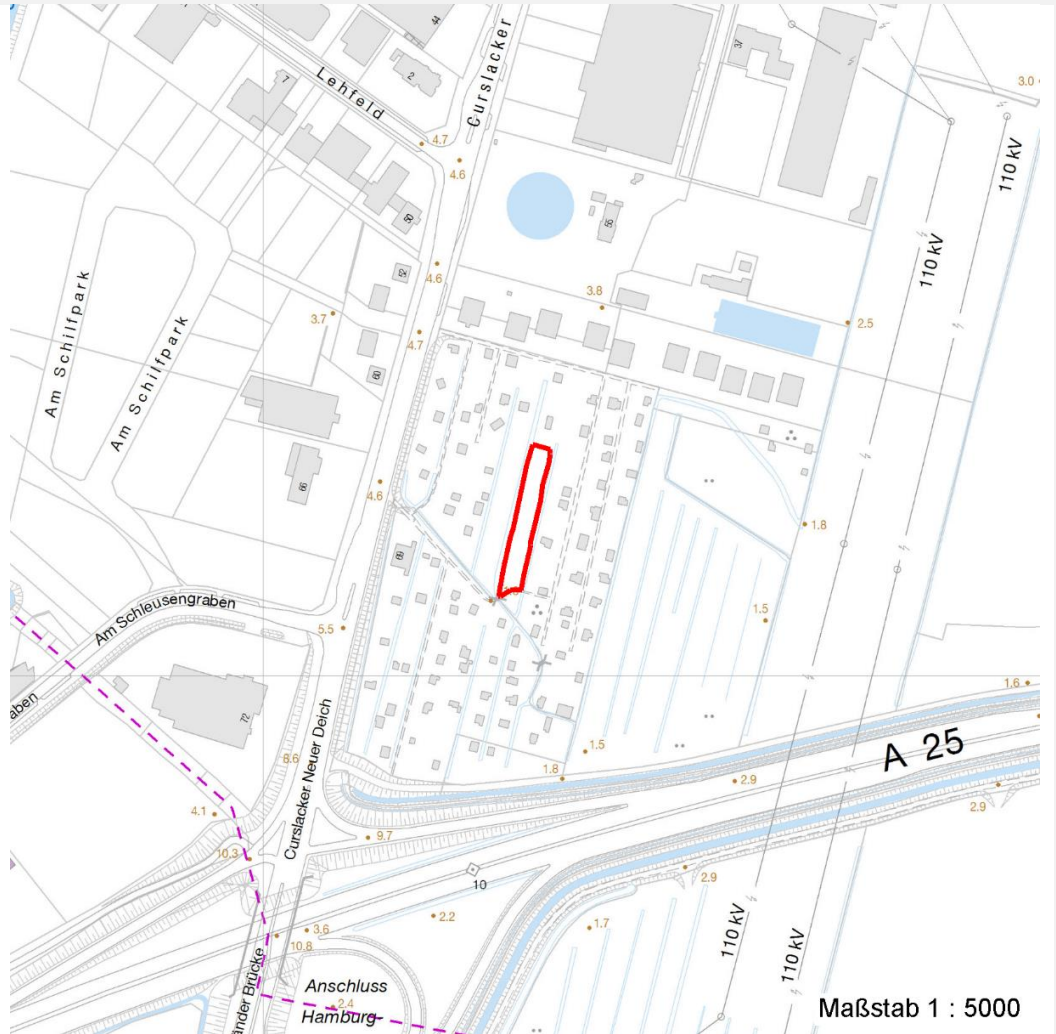
# Erhebungsbogen

**B**

<b>Projekt</b>	Biotopkartierung Hamburg	<b>Interne Nr.</b>	93922	
		<b>DK5   DK5-GK</b>	<b>8026</b>	8028
		<b>DK5 - Name</b>	Bergedorf	
<b>Handlungsbedarf</b>	Nein	<b>Biotop-Nr.   alt</b>	<b>39</b>	63
<b>Bearbeitung</b>	CLA	<b>Kartierung</b>	20.08.2015	
<b>Räumliche Abbildung</b>	Fläche	<b>Fläche / Länge [m<sup>2</sup>/m]</b>	1427,3328	
<b>Anzahl Abschnitte</b>	1	<b>Breite (lineare Abb.) [m]</b>		

## Räumliche Lage

Karte



## Weitere Erhebungsbögen

Interne Nr.	Interne Nr. Zuordnung	DK5	Biotop-Nr.	Kartierung	Zuordnung	DK5 (GK)	Biotop-Nr. (alt)
93922	67467	8026	39	18.06.2008	K	8028	63
93922	67227	8026	134	22.06.2006	<	8028	10096

Zuordnung: N = nachfolgende Kartierung, K = weitere Kartierungen (zeitlich vorher oder nachher)

## Foto

Interne Nr.	Index	Dateiname	Aufnahmerichtung
47847	0	8026_39_200815_1.JPG	Süden

## Weitere Angaben

Merkmal	Wert
<b>Auswertung</b> Gefährdung / Einflüsse	Unternutzt, teils vermüllt

# Erhebungsbogen

**B**

<b>Projekt</b>	Biotopkartierung Hamburg	<b>Interne Nr.</b>	93922
		<b>DK5   DK5-GK</b>	<b>8026</b> 8028
<b>Handlungsbedarf</b>	Nein	<b>DK5 - Name</b>	Bergedorf
<b>Bearbeitung</b>	CLA	<b>Biotop-Nr.   alt</b>	<b>39</b> 63
<b>Räumliche Abbildung</b>	Fläche	<b>Kartierung</b>	20.08.2015
<b>Anzahl Abschnitte</b>	1	<b>Fläche / Länge [m<sup>2</sup>/m]</b>	1427,3328
		<b>Breite (lineare Abb.) [m]</b>	

## Weitere Angaben

Merkmal	Wert
Wertgesichtspunkte	Alter Feuchtstandort; geschützte und gefährdete Feuchtwiesenpotenziale, sehr extensive Nutzung
zoologisch bedeutsame Strukturen	Blütenreiche Fluren
Bedeutung für Tiergruppe	Amphibien, Sommerquartiere Insekten, allgemein
Maßnahmen	Erhalt, extensive Grünlandnutzung beibehalten; Feuchten Standort erhalten

## Foto

<b>Fotodatei</b>	8026_39_200815_1.JPG	<b>Fotodatei</b>	
<b>Bildbeschreibung</b>	k.A.	<b>Bildbeschreibung</b>	
<b>Aufnahmerichtung</b>	Süden	<b>Aufnahmerichtung</b>	



## Teilflächenbeschreibung

<b>Teilflächentyp</b>		<b>Teilflächen-Nr.</b>	1
<b>Biotoptyp</b>	Seggen-, binsen- und/oder hochstaudenreiche Nasswiese magerer, basenarmer Standorte (2000)	<b>Biotoptyp</b>	GNA
- <b>Zusatz</b>	mosaikartiger Wechsel, hoch- und niederwüchsig (hm)	- <b>gesetzl. Grundl.</b>	
<b>FFH-LRT Beschreibung</b>		<b>FFH-LRT Entw.potential LRT</b>	
		<b>Hauptfläche</b>	Ja
		<b>Flächenanteil</b>	100 %
		<b>FFH-Unters.Fläche</b>	Nein
		<b>Saatgutfläche</b>	Nein

# Erhebungsbogen

**B**

<b>Projekt</b>	Biotopkartierung Hamburg	<b>Interne Nr.</b>	93922
		<b>DK5   DK5-GK</b>	<b>8026</b> 8028
<b>Handlungsbedarf</b>	Nein	<b>DK5 - Name</b>	Bergedorf
<b>Bearbeitung</b>	CLA	<b>Biotop-Nr.   alt</b>	<b>39</b> 63
<b>Räumliche Abbildung</b>	Fläche	<b>Kartierung</b>	20.08.2015
<b>Anzahl Abschnitte</b>	1	<b>Fläche / Länge [m<sup>2</sup>/m]</b>	1427,3328
		<b>Breite (lineare Abb.) [m]</b>	

## Weitere Angaben

Merkmal	Wert
<b>Boden</b>	
Flurabstand	0.20 m
Feuchte	8 - naß
Reaktion	6 - schwach sauer
Stickstoffgehalt	5 - mäßig stickstoffarm
<b>Standort, Relief</b>	
Belichtung	7 - halbsonnig
<b>Veg. - Deckg./Ant.</b>	
1. Krautschicht	90 %
<b>Veg. - Höhe</b>	
1. Krautschicht	0.50 m
<b>Veg. - Zeigerwerte</b>	
Mahdverträglichkeit	5 - mäßig schnittverträglich (erster Schnitt nicht vor 1. Juli)
Futterwert	3 - geringwertiges Futter
Anz. Giftpflanzen	1
Anz. Wechselfeuchtezeiger	6
Anz. Überschwemmungsz.	4
<b>Veg. - Soziologie</b>	
BfN Schlüssel	21.0.01 - Agrostietalia stoloniferae (Flut- und Feuchtpionierrasen) 27.0.01.03 - Magnocaricion (Großseggen-Sümpfe) 30.0.01 - Molinietalia caeruleae (Feuchtwiesen)

## Zeigerwerte der Pflanzenartenliste (Auswertung)

<b>Standort</b>	<b>Belichtung</b>	halbsonnig	7,1
<b>Boden</b>	<b>Feuchte</b>	naß	7,8
	<b>Stickstoff (N)</b>	mäßig stickstoffarm	5,3
	<b>Reaktion</b>	schwach sauer	6,3
<b>Vegetation</b>	<b>Mahdverträglichkeit</b>	mäßig schnittverträglich (erster Schnitt nicht vor 1. Juli)	5,4
<b>Zeigerwerte</b>	<b>Futterwert</b>	geringwertiges Futter	3,3
	<b>Wechselfeuchteanzeiger</b>		7
	<b>Giftpflanzen</b>		1
	<b>Überschw.anzeiger</b>		4

## Pflanzenartenliste

Gruppe / Pflanzenart	MS	M	W	Vs	St	PA	Ph	Sz	VS	V	G	cf	§	Rote Liste			
														HH	ND	SH	D
<b>Tracheobionta (Gefäßpflanzen)</b>																	
Agrostis stolonifera (Ausläufer-Straußgras)	7	h															
Alopecurus pratensis (Wiesen-Fuchsschwanz)	7	w															
Calendula spec. (Ringelblume)	7	w															
Carex acuta (Schlank-Segge)	7	h												V			
Carex hirta (Behaarte Segge)	7	z															
Carex nigra (Wiesen-Segge)	7	w											V	V			
Carex vesicaria (Blasen-Segge)	7	w											2	V			
Cirsium palustre (Sumpf-Kratzdistel)	7	w															

# Erhebungsbogen

# B

<b>Projekt</b>	Biotopkartierung Hamburg		<b>Interne Nr.</b>	93922	
			<b>DK5   DK5-GK</b>	<b>8026</b>	8028
<b>Handlungsbedarf</b>	Nein		<b>DK5 - Name</b>	Bergedorf	
<b>Bearbeitung</b>	CLA	<b>Kopie</b>	Ja	<b>Biotop-Nr.   alt</b>	39 63
<b>Räumliche Abbildung</b>	Fläche		<b>Kartierung</b>	20.08.2015	
<b>Anzahl Abschnitte</b>	1		<b>Fläche / Länge [m<sup>2</sup>/m]</b>	1427,3328	
			<b>Breite (lineare Abb.) [m]</b>		

## Pflanzenartenliste

Gruppe / Pflanzenart	MS	M	W	Vs	St	PA	Ph	Sz	VS	V	G	cf	§	Rote Liste				
														HH	ND	SH	D	
Epilobium parviflorum (Kleinblütiges Weidenröschen)	7	w												V				
Equisetum palustre (Sumpf-Schachtelhalm)	7	w																
Festuca pratensis (Wiesen-Schwengel)	7	w																
Glechoma hederacea (Gundermann)	7	w																
Glyceria fluitans (Flutender Schwaden)	7	z																
Holcus lanatus (Wolliges Honiggras)	7	h																
Impatiens parviflora (Kleinblütiges Springkraut)	7	w																
Juncus effusus (Flatter-Binse)	7	w																
Lathyrus pratensis (Wiesen-Platterbse)	7	w																
Lotus pedunculatus (Sumpf-Hornklee)	7	z																V
Lychnis flos-cuculi (Kuckucks-Lichtnelke)	7	z																3
Lysimachia nummularia (Pfennigkraut)	7	w																
Lythrum salicaria (Blut-Weiderich)	7	w																
Matteuccia struthiopteris (Straußfarn)	7	w												b		3		V
Phragmites australis (Schilf)	7	h																
Poa trivialis (Gewöhnliches Rispengras)	7	w																
Potentilla anserina (Gänse-Fingerkraut)	7	w																
Rubus caesius (Kratzbeere)	7	w																
Rumex acetosa (Großer Sauerampfer)	7	w																
<b>Anzahl Rote Liste Arten</b>														<b>3</b>	<b>1</b>	<b>5</b>	<b>1</b>	
<b>Anzahl Arten</b>														<b>27</b>				

MS: Mengensystem; M: Mengenangabe, W: Bewertung der Art (FFH-Monitoring), Vs: Vegetationsschicht, St: Status, PA: Autor Phänologie; Ph: Phänologie, Sz: Soziabilität, VS: Vitalitätssystem; V: Vitalität, G: Geschlecht, cf: unsichere Bestimmung, §: Schutz nach BNatSchG, HH: Rote Liste Hamburg, Nds: Rote Liste Niedersachsen, SH: Rote Liste Schleswig-Holstein, D: Rote Liste Deutschland