

Erhebungsbogen

B

Projekt	Biotopkartierung Hamburg	Interne Nr.	93889
		DK5 DK5-GK	8026
Handlungsbedarf	Nein	DK5 - Name	Bergedorf
Bearbeitung	CLA	Biotop-Nr. alt	343
Räumliche Abbildung	Fläche	Kartierung	20.08.2015
Anzahl Abschnitte	2	Fläche / Länge [m²/m]	3570,4129
		Breite (lineare Abb.) [m]	

Gesetzlicher Schutz	_ kein gesetzl. Schutz kein gesetzlich geschütztes Biotop	Schutz nur teilweise	Nein
----------------------------	--	-----------------------------	-------------

Gesamtbewertung	7	Besonders wertvoll
– Alter	7	Biotop hohen Alters, 100 bis 200 Jahre
– Belastungsgrad	6	Flächenhaft geringe oder örtlich stärkere oder Vorbelastung mit deutlichem Einfluß
– Ökolog. Funktion	6	Hohe Bedeutung in einem Biotopkomplex, für den lokalen Biotopverbund oder als Puffer
– Seltenheit	6	Seltener Biotoptyp, ohne seltene oder bedrohte Pflges., ungesättigtes Artenspektrum, reliktsische RL-Arten

Bestandsbeschreibung

Sehr alte Brachfläche, vermutlich früheres Kleingartengelände, heute hoch aufgewachsene Gehölze, darunter alte Obstgehölze, ältere Apfelbäume, ältere Weißdornsträucher, die vermutlich ursprünglich Hecken gebildet haben. In den Randbereichen teils ältere heimische Bäume wie Silber-Weiden und Schwarz-Erlen, die vermutlich an den ursprünglichen Gräben spontan aufgewachsen sind. Am Weg im Norden findet sich eine lockere Reihe älterer Spitz-Ahornbäume, die 50 cm Stammdicke erreichen. Auch die Erlen und Weiden erreichen ähnliche Stammdicken. Insgesamt ist der Bestand sehr heterogen, in Teilen undurchdringlich, in belichteten Bereichen zusätzlich geprägt von Gartenbrombeergebüsch und Brennesselfluren. Im Inneren, am Waldboden mit einer halbruderalen Halbschattenflur v.a. aus Giersch und etwas Brennessel. In den Randbereichen ist das Gebiet recht stark mit Gartenabfällen verunreinigt. Insgesamt jedoch mit weitgehend naturnaher Entwicklung, totholzreichen, strukturreichen Bäumen und insgesamt großer Strukturvielfalt. Die Wuchshöhen der Gehölze liegen i.d.R. um 10 m, daraus hervor ragen ältere Bäume mit bis zu 20 m Höhe. Das Gelände ist am Boden durch das ursprüngliche, noch erhaltene Beet-Graben-Relief und den durch den Wald verlaufenden Teil des ehemaligen Marschenbahndamms leicht wellig. Dabei liegen die Gräben i.d.R. heute trocken. Vereinzelt sind im Gebiet große alt Silber-Weiden erhalten, die bis zu 1 m Stammdicke und 20 m Höhe erreichen, z.T. sind diese ursprünglich als Kopfbäume genutzt worden.

Vorkommen an Biotoptypen

1	TF	Typ	HF	F.Anteil
2	BTYP	Biotoptyp		- gesetzl. Grundl.
3	Zusatz	Zusatz zum Biotoptypen		
4	LRT	Lebensraumtyp		
1	1		Ja	100 %
2	HGM	Naturnahes Gehölz mittlerer Standorte (2000)		

Räumliche Lage

Lagebeschreibung	Angrenzend an Bahntrasse		
Nachbarnutzung/en	Kleingartenanlagen		
Rechtswert (X)	581340	Hochwert (Y)	5926139
Bezirk	Bergedorf	Naturraum	Vier- und Marschlande (673.10)
Stadtteil (OT-Nr.)	Bergedorf (603)	Gemarkung	Bergedorf (603)
Digitaler Grünplan	<input type="checkbox"/> Hafengesamtgebiet	<input type="checkbox"/> Ramsargebiet	<input type="checkbox"/> EG-Vogelschutzgeb.
Ausgleichsflächen	<input type="checkbox"/> Biosphärenreservat	<input type="checkbox"/> Nationalpark	<input type="checkbox"/>
NSG / ND / LSG			
FFH-GEBIET			
Wasserschutzgebiet	Curslack/Altengamme [3 / Anteil: 100%]		

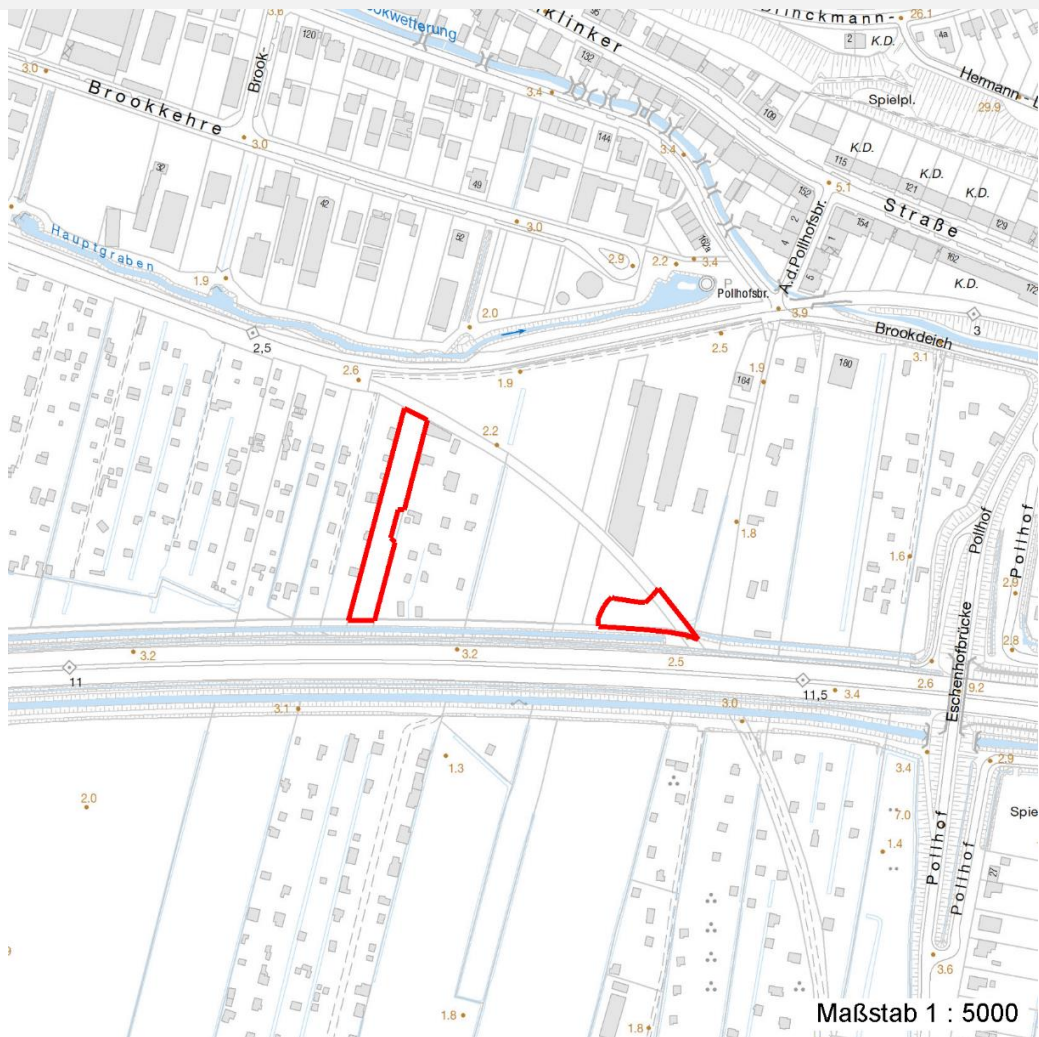
Erhebungsbogen

B

Projekt	Biotopkartierung Hamburg	Interne Nr.	93889
		DK5 DK5-GK	8026
Handlungsbedarf	Nein	DK5 - Name	Bergedorf
Bearbeitung	CLA	Biotop-Nr. alt	343
Räumliche Abbildung	Fläche	Kartierung	20.08.2015
Anzahl Abschnitte	2	Fläche / Länge [m²/m]	3570,4129
		Breite (lineare Abb.) [m]	

Räumliche Lage

Karte



Weitere Erhebungsbögen

Interne Nr.	Interne Nr. Zuordnung	DK5	Biotop-Nr.	Kartierung	Zuordnung	DK5 (GK)	Biotop-Nr. (alt)
93889	67289	8026	50	20.06.2008	<	8028	82

Zuordnung: N = nachfolgende Kartierung, K = weitere Kartierungen (zeitlich vorher oder nachher)

Erhebungsbogen

B

Projekt	Biotopkartierung Hamburg	Interne Nr.	93889
		DK5 DK5-GK	8026
Handlungsbedarf	Nein	DK5 - Name	Bergedorf
Bearbeitung	CLA	Biotop-Nr. alt	343
Räumliche Abbildung	Fläche	Kartierung	20.08.2015
Anzahl Abschnitte	2	Fläche / Länge [m²/m]	3570,4129
		Breite (lineare Abb.) [m]	

Teilflächenbeschreibung

Teilflächentyp		Teilflächen-Nr.	1
Biotoptyp	Naturnahes Gehölz mittlerer Standorte (2000)	Biotoptyp	HGM
- Zusatz		- gesetzl. Grundl.	
FFH-LRT		FFH-LRT	
Beschreibung		Entw.potential LRT	
		Hauptfläche	Ja
		Flächenanteil	100 %
		FFH-Unters.Fläche	Nein
		Saatgutfläche	Nein

Zeigerwerte der Pflanzenartenliste (Auswertung)

Standort	Belichtung	halbsonnig bis halbschattig	6,1
Boden	Feuchte	mäßig feucht und wechselfeucht	6,2
	Stickstoff (N)	stickstoffreich	7,3
	Reaktion	neutral	7
Vegetation	Mahdverträglichkeit	mäßig schnittverträglich (erster Schnitt nicht vor 1. Juli)	4,9
Zeigerwerte	Futterwert	sehr geringwertiges Futter	2,3
	Wechselfeuchteanzeiger		2
	Giftpflanzen		0
	Überschw.anzeiger		4

Pflanzenartenliste

Gruppe / Pflanzenart	MS	M	W	Vs	St	PA	Ph	Sz	VS	V	G	cf	§	Rote Liste			
														HH	ND	SH	D
Tracheobionta (Gefäßpflanzen)																	
Acer platanoides (Spitz-Ahorn)	7	z							1	0							
Aegopodium podagraria (Giersch)	7	h															
Aesculus hippocastanum (Gewöhnliche Rosskastanie)	7	w															
Alliaria petiolata (Knoblauchsrauke)	7	z															
Alnus glutinosa (Schwarz-Erle)	7	z							1	0							
Anthriscus sylvestris (Wiesen-Kerbel)	7	w															
Arrhenatherum elatius (Glatthafer)	7	w															
Betula pendula (Hänge-Birke)	7	z							1	0							
Chaerophyllum temulum (Hecken-Kälberkropf)	7	w															
Corylus avellana (Haselnuss)	7	w															
Crataegus monogyna (Eingrifflicher Weißdorn)	7	w															
Dactylis glomerata (Wiesen-Knäuelgras)	7	w															
Elymus repens (Gewöhnliche Quecke)	7	w															
Galium aparine (Kletten-Labkraut)	7	h															
Geum urbanum (Echte Nelkenwurz)	7	w															
Glechoma hederacea (Gundermann)	7	h															
Humulus lupulus (Hopfen)	7	w															
Impatiens parviflora (Kleinblütiges Springkraut)	7	w															
Lapsana communis (Rainkohl)	7	w															
Ligustrum vulgare (Gemeiner Liguster)	7	w															

Erhebungsbogen

B

Projekt	Biotopkartierung Hamburg	Interne Nr.	93889
		DK5 DK5-GK	8026
Handlungsbedarf	Nein	DK5 - Name	Bergedorf
Bearbeitung	CLA	Biotop-Nr. alt	343
Räumliche Abbildung	Fläche	Kartierung	20.08.2015
Anzahl Abschnitte	2	Fläche / Länge [m²/m]	3570,4129
		Breite (lineare Abb.) [m]	

Pflanzenartenliste

Gruppe / Pflanzenart	MS	M	W	Vs	St	PA	Ph	Sz	VS	V	G	cf	§	Rote Liste			
														HH	ND	SH	D
Malus domestica (Kultur-Apfel)	7	w							1	1							
Melilotus albus (Weißer Steinklee)	7	w															
Phragmites australis (Schilf)	7	w															
Poa trivialis (Gewöhnliches Rispengras)	7	z															
Prunus avium (Vogel-Kirsche)	7	w															
Prunus cerasifera (Kirsch-Pflaume)	7	w							1	1							
Prunus domestica (Kultur-Pflaume)	7	w							1	1							
Prunus padus (Echte Traubenkirsche)	7	w															
Prunus spinosa (Schlehe)	7	w															
Quercus robur (Stiel-Eiche)	7	w							1	0							
Rubus armeniacus (Armenische Brombeere)	7	h															
Rubus caesius (Kratzbeere)	7	z															
Rubus idaeus (Himbeere)	7	w															
Rumex obtusifolius (Stumpfbältriger Ampfer)	7	w															
Salix alba (Silber-Weide)	7	h							1	0							
Salix caprea (Sal-Weide)	7	w							1	0							
Salix cinerea (Grau-Weide)	7	w							1	0							
Sambucus nigra (Schwarzer Holunder)	7	w															
Solidago gigantea (Riesen-Goldrute)	7	w															
Sorbus intermedia (Schwedische Mehlbeere)	7	w															R
Syringa vulgaris (Gewöhnlicher Flieder)	7	w															
Tilia cordata (Winter-Linde)	7	w							1	0							
Urtica dioica (Große Brennessel)	7	h															
Anzahl Rote Liste Arten																	1
Anzahl Arten																	43

MS: Mengensystem; M: Mengenangabe, W: Bewertung der Art (FFH-Monitoring), Vs: Vegetationsschicht, St: Status, PA: Autor Phänologie; Ph: Phänologie, Sz: Soziabilität, VS: Vitalitätssystem; V: Vitalität, G: Geschlecht, cf: unsichere Bestimmung, §: Schutz nach BNatSchG, HH: Rote Liste Hamburg, Nds: Rote Liste Niedersachsen, SH: Rote Liste Schleswig-Holstein, D: Rote Liste Deutschland