

Erhebungsbogen

B

| | | | |
|----------------------------|--------------------------|---|------------------|
| Projekt | Biotopkartierung Hamburg | Interne Nr. | 67343 |
| | | DK5 DK5-GK | 8026 8026 |
| Handlungsbedarf | Nein | DK5 - Name | Bergedorf |
| Bearbeitung | TUC | Biotop-Nr. alt | 2 40 |
| Räumliche Abbildung | Fläche | Kartierung | 15.09.2004 |
| Anzahl Abschnitte | 1 | Fläche / Länge [m²/m] | 14910,1751 |
| | | Breite (lineare Abb.) [m] | |

Gesetzlicher Schutz **_ kein gesetzl. Schutz kein gesetzlich geschütztes Biotop** **Schutz nur teilweise** **Nein**

| | | |
|---------------------------|---|--|
| Gesamtbewertung | 6 | Wertvoll |
| – Alter | 5 | Biotop mittleren Alters, 20 bis 50 Jahre |
| – Belastungsgrad | 6 | Flächenhaft geringe oder örtlich stärkere oder Vorbelastung mit deutlichem Einfluß |
| – Ökolog. Funktion | 6 | Hohe Bedeutung in einem Biotopkomplex, für den lokalen Biotopverbund oder als Puffer |
| – Seltenheit | 5 | Seltener Biotoptyp, floristisch stark verarmt, ohne seltener Pflges. od. verbr. artenreicher Biotoptyp |

Bestandsbeschreibung

Stark ruderalisiertes Schilfröhricht; von Brennnesseln und Kratzdisteln durchsetzt; stellenweise Holunderaufwuchs, im Randbereich Landreitgras, vereinzelt Weiden

Die ursprünglich auf der Fläche vorhandenen Spülteiche (s. Kartierung von 1982) sind nicht mehr erkennbar.

Vorkommen an Biotoptypen

| 1 | TF | Typ | HF | F.Anteil |
|---|----------|---|----|--------------------|
| 2 | BTYP | Biotoptyp | | - gesetzl. Grundl. |
| 3 | Zusatz | Zusatz zum Biotoptypen | | |
| 4 | LRT | Lebensraumtyp | | |
| 1 | 1 | | Ja | 70 % |
| 2 | NRS | Schilf-Röhricht (2000) | | |
| 4 | kein LRT | kein Lebensraumtyp nach FFH-Richtlinie | | |
| 1 | 2 | | | 30 % |
| 2 | AKM | Halbruderale Gras- und Staudenflur mittlerer Standorte (2000) | | |

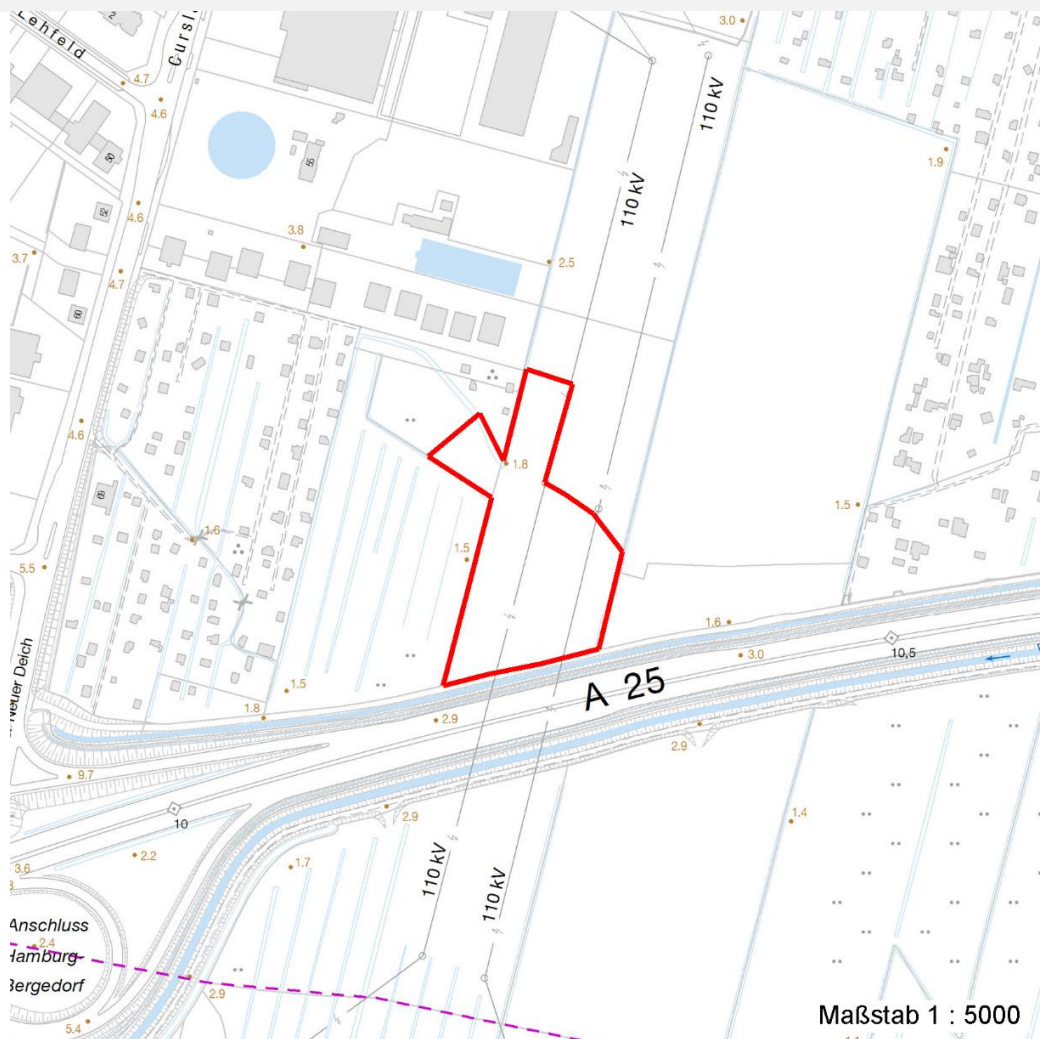
Räumliche Lage

| | | | |
|---------------------------|--|---------------------|--|
| Lagebeschreibung | nördl. A 25 | Hochwert (Y) | 5926046 |
| Nachbarnutzung/en | Brache, Grünland | Naturraum | Vier- und Marschlande (673.10) |
| Rechtswert (X) | 580383 | Gemarkung | Bergedorf (603) |
| Bezirk | Bergedorf | Ramsargebiet | <input type="checkbox"/> EG-Vogelschutzgeb. |
| Stadtteil (OT-Nr.) | Bergedorf (603) | Nationalpark | <input type="checkbox"/> |
| Digitaler Grünplan | <input checked="" type="checkbox"/> Hafengesamtgebiet | | |
| Ausgleichsflächen | <input type="checkbox"/> Biosphärenreservat | | |
| NSG / ND / LSG | | | |
| FFH-GEBIET | | | |
| Wasserschutzgebiet | Curslack/Altengamme [3 / Anteil: 100%] | | |

| | | | |
|----------------------------|--------------------------|---|------------------|
| Projekt | Biotopkartierung Hamburg | Interne Nr. | 67343 |
| | | DK5 DK5-GK | 8026 8026 |
| Handlungsbedarf | Nein | DK5 - Name | Bergedorf |
| Bearbeitung | TUC | Biotop-Nr. alt | 2 40 |
| Räumliche Abbildung | Fläche | Kartierung | 15.09.2004 |
| Anzahl Abschnitte | 1 | Fläche / Länge [m²/m] | 14910,1751 |
| | | Breite (lineare Abb.) [m] | |

Räumliche Lage

Karte



Weitere Erhebungsbögen

| Interne Nr. | Interne Nr. Zuordnung | DK5 | Biotop-Nr. | Kartierung | Zuordnung | DK5 (GK) | Biotop-Nr. (alt) |
|-------------|-----------------------|------|------------|------------|-----------|----------|------------------|
| 67343 | 67438 | 8026 | 3 | 18.06.2008 | N | 8026 | 61 |
| 67343 | 67471 | 8026 | 35 | 18.06.2008 | N | 8028 | 53 |
| 67343 | 67481 | 8026 | 36 | 18.06.2008 | N | 8028 | 54 |
| 67343 | 93990 | 8026 | 36 | 03.09.2015 | N | 8028 | 54 |
| 67343 | 67251 | 8026 | 42 | 18.06.2008 | N | 8028 | 67 |
| 67343 | 93989 | 8026 | 372 | 03.09.2015 | N | 8028 | 53 |
| 67343 | 67377 | 8026 | 1 | 15.09.1995 | > | 8026 | 22 |
| 67343 | 67247 | 8026 | 15 | 18.06.1998 | / | 8028 | 3 |
| 67343 | 67280 | 8026 | 135 | 30.07.1998 | / | 8028 | 10097 |

Zuordnung: N = nachfolgende Kartierung, K = weitere Kartierungen (zeitlich vorher oder nachher)

Erhebungsbogen

B

| | | | |
|----------------------------|--------------------------|---|------------------|
| Projekt | Biotopkartierung Hamburg | Interne Nr. | 67343 |
| | | DK5 DK5-GK | 8026 8026 |
| Handlungsbedarf | Nein | DK5 - Name | Bergedorf |
| Bearbeitung | TUC | Biotop-Nr. alt | 2 40 |
| Räumliche Abbildung | Fläche | Kartierung | 15.09.2004 |
| Anzahl Abschnitte | 1 | Fläche / Länge [m²/m] | 14910,1751 |
| | | Breite (lineare Abb.) [m] | |

| Foto | | | |
|-------------|-------|---------------------|------------------|
| Interne Nr. | Index | Dateiname | Aufnahmerichtung |
| 11355 | 0 | 8026_2_150904_1.JPG | |

Weitere Angaben

| Merkmal | Wert |
|--------------------------|--|
| Auswertung | |
| Gefährdung / Einflüsse | Ruderalisierung |
| Wertgesichtspunkte | Bedeutung für den Biotopverbund |
| | Rückzugsraum |
| | Flächenpotential |
| Bedeutung für Tiergruppe | Vögel |
| Ziele der Entwicklung | Sukzession |
| Maßnahmen | natürliche Entwicklung (Sukzession) zulassen |

Foto

| | | |
|-------------------------|---------------------|-------------------------|
| Fotodatei | 8026_2_150904_1.JPG | Fotodatei |
| Bildbeschreibung | | Bildbeschreibung |
| Aufnahmerichtung | | Aufnahmerichtung |



Teilflächenbeschreibung

| | | | |
|-----------------------|--|---------------------------|----------|
| Teilflächentyp | | Teilflächen-Nr. | 1 |
| Biotoptyp | Schilf-Röhricht (2000) | Biotoptyp | NRS |
| - Zusatz | | - gesetzl. Grundl. | |
| FFH-LRT | kein Lebensraumtyp nach FFH-Richtlinie | FFH-LRT | kein LRT |
| Beschreibung | Standort: ehemalige Spülteiche | Entw.potential LRT | |
| | | Hauptfläche | Ja |
| | | Flächenanteil | 70 % |
| | | FFH-Unters.Fläche | Nein |
| | | Saatgutfläche | Nein |

Erhebungsbogen

B

| | | | |
|----------------------------|--------------------------|---|------------------|
| Projekt | Biotopkartierung Hamburg | Interne Nr. | 67343 |
| | | DK5 DK5-GK | 8026 8026 |
| Handlungsbedarf | Nein | DK5 - Name | Bergedorf |
| Bearbeitung | TUC | Biotop-Nr. alt | 2 40 |
| Räumliche Abbildung | Fläche | Kartierung | 15.09.2004 |
| Anzahl Abschnitte | 1 | Fläche / Länge [m²/m] | 14910,1751 |
| | | Breite (lineare Abb.) [m] | |

Weitere Angaben

| Merkmal | Wert |
|---------------------------|---------------------|
| Boden | |
| Feuchte | 7 - feucht |
| Stickstoffgehalt | 7 - stickstoffreich |
| Standort, Relief | |
| Relief | eben |
| Belichtung | 7 - halbsonnig |
| Veg. - Deckg./Ant. | |
| Gesamt | 100 % |
| Strauchschicht | 10 % |
| 1. Krautschicht | 100 % |
| Veg. - Höhe | |
| Gesamt, durchschn. | 2.00 m |

Zeigerwerte der Pflanzenartenliste (Auswertung)

| | | | |
|--------------------|-------------------------------|---|-----|
| Standort | Belichtung | halbsonnig | 7,1 |
| Boden | Feuchte | naß | 7,9 |
| | Stickstoff (N) | stickstoffreich | 7,1 |
| | Reaktion | neutral | 6,9 |
| Vegetation | Mahdverträglichkeit | mäßig schnittverträglich (erster Schnitt nicht vor 1. Juli) | 4,7 |
| Zeigerwerte | Futterwert | geringwertiges Futter | 2,9 |
| | Wechselfeuchteanzeiger | | 3 |
| | Giftpflanzen | | 0 |
| | Überschw.anzeiger | | 1 |

Pflanzenartenliste

| Gruppe / Pflanzenart | MS | M | W | Vs | St | PA | Ph | Sz | VS | V | G | cf | Rote Liste | | | | | |
|--|----|---|---|----|----|----|----|----|----|---|---|----|------------|----|----|----|---|--|
| | | | | | | | | | | | | | § | HH | ND | SH | D | |
| Tracheobionta (Gefäßpflanzen) | | | | | | | | | | | | | | | | | | |
| Anthriscus sylvestris (Wiesen-Kerbel) | 7 | z | | K1 | | | | | | | | | | | | | | |
| Calamagrostis epigejos (Land-Reitgras) | 7 | w | | K1 | | | | | | | | | | | | | | |
| Cirsium arvense (Acker-Kratzdistel) | 7 | z | | K1 | | | | | | | | | | | | | | |
| Dactylis glomerata (Wiesen-Knäuelgras) | 7 | z | | K1 | | | | | | | | | | | | | | |
| Elymus repens (Gewöhnliche Quecke) | 7 | z | | K1 | | | | | | | | | | | | | | |
| Epilobium hirsutum (Zottiges Weidenröschen) | 7 | w | | K1 | | | | | | | | | | | | | | |
| Glechoma hederacea (Gundermann) | 7 | w | | K1 | | | | | | | | | | | | | | |
| Persicaria amphibia (Wasser-Knöterich) | 7 | w | | K1 | | | | | | | | | | | | | | |
| Phragmites australis (Schilf) | 7 | h | | K1 | | | | | | | | | | | | | | |
| Rumex obtusifolius (Stumpfbblätteriger Ampfer) | 7 | w | | K1 | | | | | | | | | | | | | | |
| Salix cinerea (Grau-Weide) | 7 | w | | S | | | | | | | | | | | | | | |
| Sambucus nigra (Schwarzer Holunder) | 7 | w | | S | | | | | | | | | | | | | | |
| Solidago canadensis (Kanadische Goldrute) | 7 | w | | K1 | | | | | | | | | | | | | | |
| Taraxacum spec. (Löwenzahn) | 7 | w | | K1 | | | | | | | | | | | | | | |
| Urtica dioica (Große Brennessel) | 7 | z | | K1 | | | | | | | | | | | | | | |

Erhebungsbogen

B

| | | | |
|----------------------------|--------------------------|---|------------------|
| Projekt | Biotopkartierung Hamburg | Interne Nr. | 67343 |
| | | DK5 DK5-GK | 8026 8026 |
| Handlungsbedarf | Nein | DK5 - Name | Bergedorf |
| Bearbeitung | TUC | Biotop-Nr. alt | 2 40 |
| Räumliche Abbildung | Fläche | Kartierung | 15.09.2004 |
| Anzahl Abschnitte | 1 | Fläche / Länge [m²/m] | 14910,1751 |
| | | Breite (lineare Abb.) [m] | |

Pflanzenartenliste

| Gruppe / Pflanzenart | MS | M | W | Vs | St | PA | Ph | Sz | VS | V | G | cf | § | Rote Liste | | | |
|--------------------------------|----|---|---|----|----|----|----|----|----|---|---|----|---|------------|----|----|---|
| | | | | | | | | | | | | | | HH | ND | SH | D |
| Anzahl Rote Liste Arten | | | | | | | | | | | | | | | | | |
| Anzahl Arten | | | | | | | | | | | | | | 15 | | | |

MS: Mengensystem; M: Mengenangabe, W: Bewertung der Art (FFH-Monitoring), Vs: Vegetationsschicht, St: Status, PA: Autor Phänologie; Ph: Phänologie, Sz: Soziabilität, VS: Vitalitätssystem; V: Vitalität, G: Geschlecht, cf: unsichere Bestimmung, §: Schutz nach BNatSchG, HH: Rote Liste Hamburg, Nds: Rote Liste Niedersachsen, SH: Rote Liste Schleswig-Holstein, D: Rote Liste Deutschland

Teilflächenbeschreibung

| | | | |
|-----------------------|---|---------------------------|------|
| Teilflächentyp | | Teilflächen-Nr. | 2 |
| Biotoptyp | Halbruderale Gras- und Staudenflur mittlerer Standorte (2000) | Biotoptyp | AKM |
| - Zusatz | | - gesetzl. Grundl. | |
| FFH-LRT | | FFH-LRT | |
| Beschreibung | | Entw.potential LRT | |
| | | Hauptfläche | |
| | | Flächenanteil | 30 % |
| | | FFH-Unters.Fläche | Nein |
| | | Saatgutfläche | Nein |