

Erhebungsbogen

B

Projekt	Biotopkartierung Hamburg	Interne Nr.	67245
		DK5 DK5-GK	8026 8028
Handlungsbedarf	Nein	DK5 - Name	Bergedorf
Bearbeitung	RIN	Biotop-Nr. alt	29 43
Räumliche Abbildung	Fläche	Kartierung	22.06.2006
Anzahl Abschnitte	1	Fläche / Länge [m²/m]	29983,8287
		Breite (lineare Abb.) [m]	

Gesetzlicher Schutz **_ kein gesetzl. Schutz kein gesetzlich geschütztes Biotop** **Schutz nur teilweise** **Nein**

Gesamtbewertung	6	Wertvoll
– Alter	8	Biotop hohen Alters, 200 bis 500 Jahre
– Belastungsgrad	5	Flächenhaft mittlere oder örtlich starke Belastung
– Ökolog. Funktion	7	Sehr hohe Bedeutung in einem Biotopkomplex, für den lokalen Biotopverbund oder als Puffer
– Seltenheit	5	Seltener Biotoptyp, floristisch stark verarmt, ohne seltener Pflges. od. verbr. artenreicher Biotoptyp

Bestandsbeschreibung

Ehemaliger Friedhof, der jetzt als Parkanlage genutzt wird. Der Park hat einen schönen, überwiegend gepflanzten Altbaumbestand und alte Parkrasenflächen.

Vorkommen an Biotoptypen

1	TF	Typ	HF	F.Anteil
2	BTYP	Biotoptyp	- gesetzl. Grundl.	
3	Zusatz	Zusatz zum Biotoptypen		
4	LRT	Lebensraumtyp		
1	1		Ja	100 %
2	EPW	Waldartige Parkanlage (2000)		

Räumliche Lage

Lagebeschreibung	nördlich Holtenkliner Straße		
Nachbarnutzung/en	Wohnbebauung, Schule, Krankenhaus		
Rechtswert (X)	581269	Hochwert (Y)	5926689
Bezirk	Bergedorf	Naturraum	Schwarzenbeker Geest (696.12)
Stadtteil (OT-Nr.)	Bergedorf (603)	Gemarkung	Bergedorf (603)
Digitaler Grünplan	<input checked="" type="checkbox"/> Hafengesamtgebiet	<input type="checkbox"/> Ramsargebiet	<input type="checkbox"/> EG-Vogelschutzgeb.
Ausgleichsflächen	<input type="checkbox"/> Biosphärenreservat	<input type="checkbox"/> Nationalpark	<input type="checkbox"/>
NSG / ND / LSG			
FFH-GEBIET			
Wasserschutzgebiet			

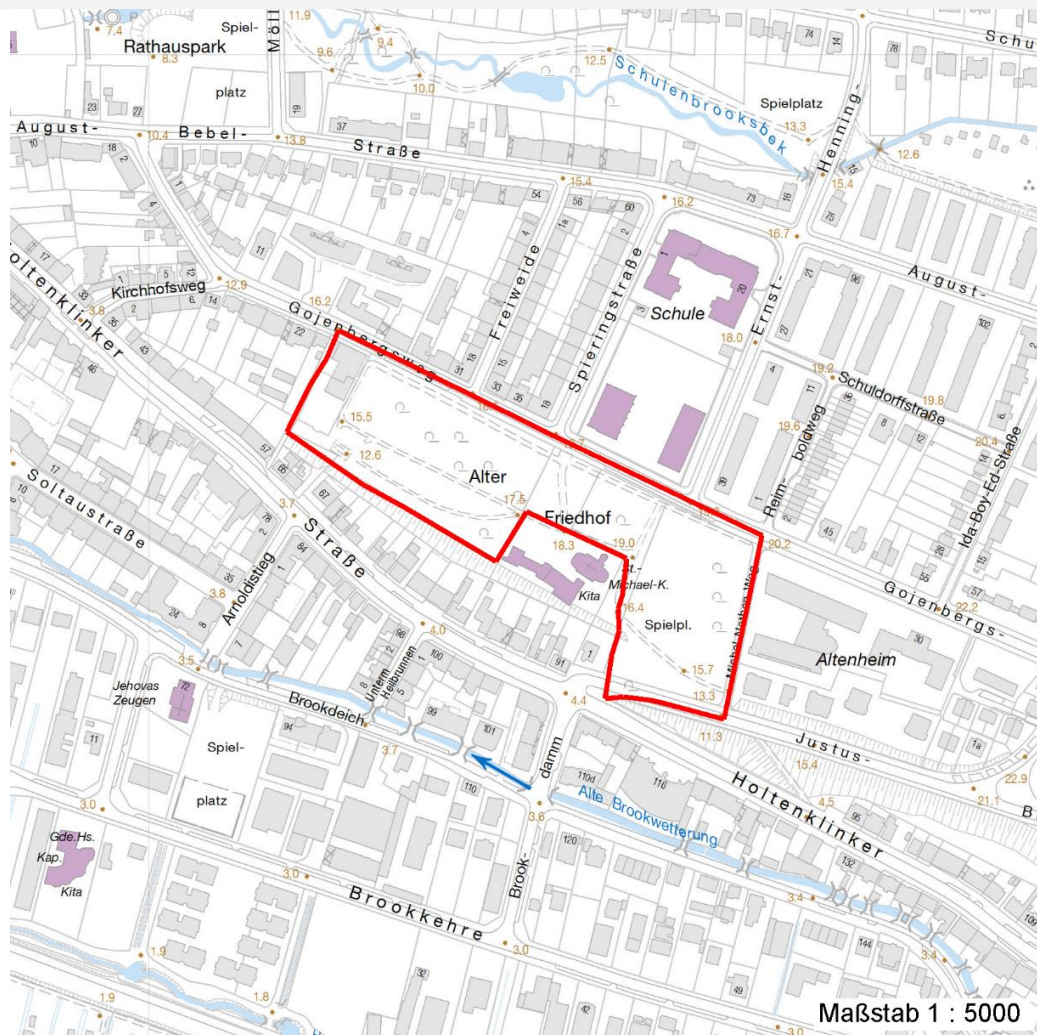
Erhebungsbogen

B

Projekt	Biotopkartierung Hamburg	Interne Nr.	67245
		DK5 DK5-GK	8026 8028
Handlungsbedarf	Nein	DK5 - Name	Bergedorf
Bearbeitung	RIN	Biotop-Nr. alt	29 43
Räumliche Abbildung	Fläche	Kartierung	22.06.2006
Anzahl Abschnitte	1	Fläche / Länge [m²/m]	29983,8287
		Breite (lineare Abb.) [m]	

Räumliche Lage

Karte



Weitere Erhebungsbögen

Interne Nr.	Interne Nr. Zuordnung	DK5	Biotop-Nr.	Kartierung	Zuordnung	DK5 (GK)	Biotop-Nr. (alt)
67245	67244	8026	29	18.06.1998	K	8028	43
67245	93818	8026	332	20.08.2015	N	8028	43

Zuordnung: N = nachfolgende Kartierung, K = weitere Kartierungen (zeitlich vorher oder nachher)

Foto

Interne Nr.	Index	Dateiname	Aufnahmerichtung
7606	0	8026_29_220606_1.JPG	

Weitere Angaben

Merkmal	Wert
Auswertung	
Gefährdung / Einflüsse	Freilaufende Hunde

Erhebungsbogen

B

Projekt	Biotopkartierung Hamburg	Interne Nr.	67245
		DK5 DK5-GK	8026 8028
Handlungsbedarf	Nein	DK5 - Name	Bergedorf
Bearbeitung	RIN	Biotop-Nr. alt	29 43
Räumliche Abbildung	Fläche	Kartierung	22.06.2006
Anzahl Abschnitte	1	Fläche / Länge [m²/m]	29983,8287
		Breite (lineare Abb.) [m]	

Weitere Angaben

Merkmal	Wert
Wertgesichtspunkte	Intensivierung der Nutzung oder Pflege Starker Erholungsdruck Bedeutung für die Erholung Wertvoller Altbaumbestand
Maßnahmen	Hoher Anteil von gepflanzten Arten Alt- und Biotopbäume erhalten - 9.4 Beibehaltung der derzeitigen Nutzung oder Pflege

Foto

Fotodatei	8026_29_220606_1.JPG	Fotodatei
Bildbeschreibung		Bildbeschreibung
Aufnahmerichtung		Aufnahmerichtung



Teilflächenbeschreibung

Teilflächentyp		Teilflächen-Nr.	1
Biotoptyp	Waldartige Parkanlage (2000)	Biotoptyp	EPW
- Zusatz		- gesetzl. Grundl.	
FFH-LRT		FFH-LRT	
Beschreibung		Entw.potential LRT	
		Hauptfläche	Ja
		Flächenanteil	100 %
		FFH-Unters.Fläche	Nein
		Saatgutfläche	Nein

Erhebungsbogen

B

Projekt	Biotopkartierung Hamburg		Interne Nr.	67245	
			DK5 DK5-GK	8026	8028
Handlungsbedarf	Nein		DK5 - Name	Bergedorf	
Bearbeitung	RIN	Kopie	Nein	Biotop-Nr. alt	29 43
Räumliche Abbildung	Fläche		Kartierung	22.06.2006	
Anzahl Abschnitte	1		Fläche / Länge [m²/m]	29983,8287	
			Breite (lineare Abb.) [m]		

Zeigerwerte der Pflanzenartenliste (Auswertung)

Standort	Belichtung	halbsonnig bis halbschattig	6,1
Boden	Feuchte	frisch und mäßig frisch	5,2
	Stickstoff (N)	mäßig stickstoffarm bis stickstoffreich	6,4
	Reaktion	schwach sauer	6,3
Vegetation	Mahdverträglichkeit	gut schnittverträglich	7,1
Zeigerwerte	Futterwert	geringwertiges Futter	3,3
	Wechselfeuchteanzeiger		1
	Giftpflanzen		1
	Überschw.anzeiger		0

Pflanzenartenliste

Gruppe / Pflanzenart	MS	M	W	Vs	St	PA	Ph	Sz	VS	V	G	cf	§	Rote Liste			
														HH	ND	SH	D
Tracheobionta (Gefäßpflanzen)																	
Acer platanoides (Spitz-Ahorn)	7	X		-													
Acer pseudoplatanus (Berg-Ahorn)	7	X		-													
Achillea millefolium (Gewöhnliche Schafgarbe)	7	X		-													
Aegopodium podagraria (Giersch)	7	X		-													
Bellis perennis (Ausdauerndes Gänseblümchen)	7	X		-													
Cardamine pratensis (Wiesen-Schaumkraut)	7	X		-											V		
Cerastium holosteoides (Gewöhnliches Hornkraut)	7	X		-													
Fraxinus excelsior (Gewöhnliche Esche)	7	X		-													
Impatiens parviflora (Kleinblütiges Springkraut)	7	X		-													
Lolium perenne (Ausdauerndes Weidelgras)	7	X		-													
Plantago major major (Großer Wegerich)	7	X		-													
Poa annua (Einjähriges Rispengras)	7	X		-													
Poa nemoralis (Hain-Rispengras)	7	X		-													
Prunella vulgaris (Kleine Braunelle)	7	X		-													
Quercus robur (Stiel-Eiche)	7	X		-													
Ranunculus repens (Kriechender Hahnenfuß)	7	X		-													
Stellaria media (Vogelmiere)	7	X		-													
Taraxacum sect. Ruderalia (Artengruppe Gemeiner Löwenzahn)	7	X		-											D		
Trifolium dubium (Kleiner Klee)	7	X		-													
Trifolium repens (Weiß-Klee)	7	X		-													
Veronica chamaedrys (Gamander-Ehrenpreis)	7	X		-													
Veronica filiformis (Faden-Ehrenpreis)	7	X		-													
Anzahl Rote Liste Arten														1	1		
Anzahl Arten														22			

MS: Mengensystem; M: Mengenangabe, W: Bewertung der Art (FFH-Monitoring), Vs: Vegetationsschicht, St: Status, PA: Autor Phänologie; Ph: Phänologie, Sz: Soziabilität, VS: Vitalitätssystem; V: Vitalität, G: Geschlecht, cf: unsichere Bestimmung, §: Schutz nach BNatSchG, HH: Rote Liste Hamburg, Nds: Rote Liste Niedersachsen, SH: Rote Liste Schleswig-Holstein, D: Rote Liste Deutschland