

# Erhebungsbogen

**B**

<b>Projekt</b>	Biotopkartierung Hamburg	<b>Interne Nr.</b>	67244
		<b>DK5   DK5-GK</b>	<b>8026</b> 8028
<b>Handlungsbedarf</b>	Nein	<b>DK5 - Name</b>	Bergedorf
<b>Bearbeitung</b>	BUC	<b>Biotop-Nr.   alt</b>	<b>29</b> 43
<b>Räumliche Abbildung</b>	Fläche	<b>Kartierung</b>	18.06.1998
<b>Anzahl Abschnitte</b>	1	<b>Fläche / Länge [m<sup>2</sup>/m]</b>	29983,8287
		<b>Breite (lineare Abb.) [m]</b>	

**Gesetzlicher Schutz**    **\_ kein gesetzl. Schutz kein gesetzlich geschütztes Biotop**    **Schutz nur teilweise**    **Nein**

<b>Gesamtbewertung</b>	6 Wertvoll
– <b>Alter</b>	8 Biotop hohen Alters, 200 bis 500 Jahre
– <b>Belastungsgrad</b>	5 Flächenhaft mittlere oder örtlich starke Belastung
– <b>Ökolog. Funktion</b>	7 Sehr hohe Bedeutung in einem Biotopkomplex, für den lokalen Biotopverbund oder als Puffer
– <b>Seltenheit</b>	5 Seltener Biotoptyp, floristisch stark verarmt, ohne seltener Pflges. od. verbr. artenreicher Biotoptyp

## Bestandsbeschreibung

Ehemaliger waldartiger Friedhof, der jetzt als Parkanlage genutzt wird, zwischen dem Altholzbestand extensiv genutzte Wiesenflächen.

## Vorkommen an Biotoptypen

1	TF	Typ	HF	F.Anteil
2	BTYP	Biotoptyp	- gesetzl. Grundl.	
3	Zusatz	Zusatz zum Biotoptypen		
4	LRT	Lebensraumtyp		
1	1		Ja	100 %
2	EPW	Waldartige Parkanlage (2000)		

## Räumliche Lage

<b>Lagebeschreibung</b>	Zwischen Holtenklinker Straße und Goejenbergsweg		
<b>Nachbarnutzung/en</b>	Siedlung, Schule, Krankenhaus		
<b>Rechtswert (X)</b>	581269	<b>Hochwert (Y)</b>	5926689
<b>Bezirk</b>	Bergedorf	<b>Naturraum</b>	Schwarzenbeker Geest (696.12)
<b>Stadtteil (OT-Nr.)</b>	Bergedorf (603)	<b>Gemarkung</b>	Bergedorf (603)
<b>Digitaler Grünplan</b>	<input checked="" type="checkbox"/> <b>Hafengesamtgebiet</b>	<input type="checkbox"/> <b>Ramsargebiet</b>	<input type="checkbox"/> <b>EG-Vogelschutzgeb.</b>
<b>Ausgleichsflächen</b>	<input type="checkbox"/> <b>Biosphärenreservat</b>	<input type="checkbox"/> <b>Nationalpark</b>	<input type="checkbox"/>
<b>NSG / ND / LSG</b>			
<b>FFH-GEBIET</b>			
<b>Wasserschutzgebiet</b>			

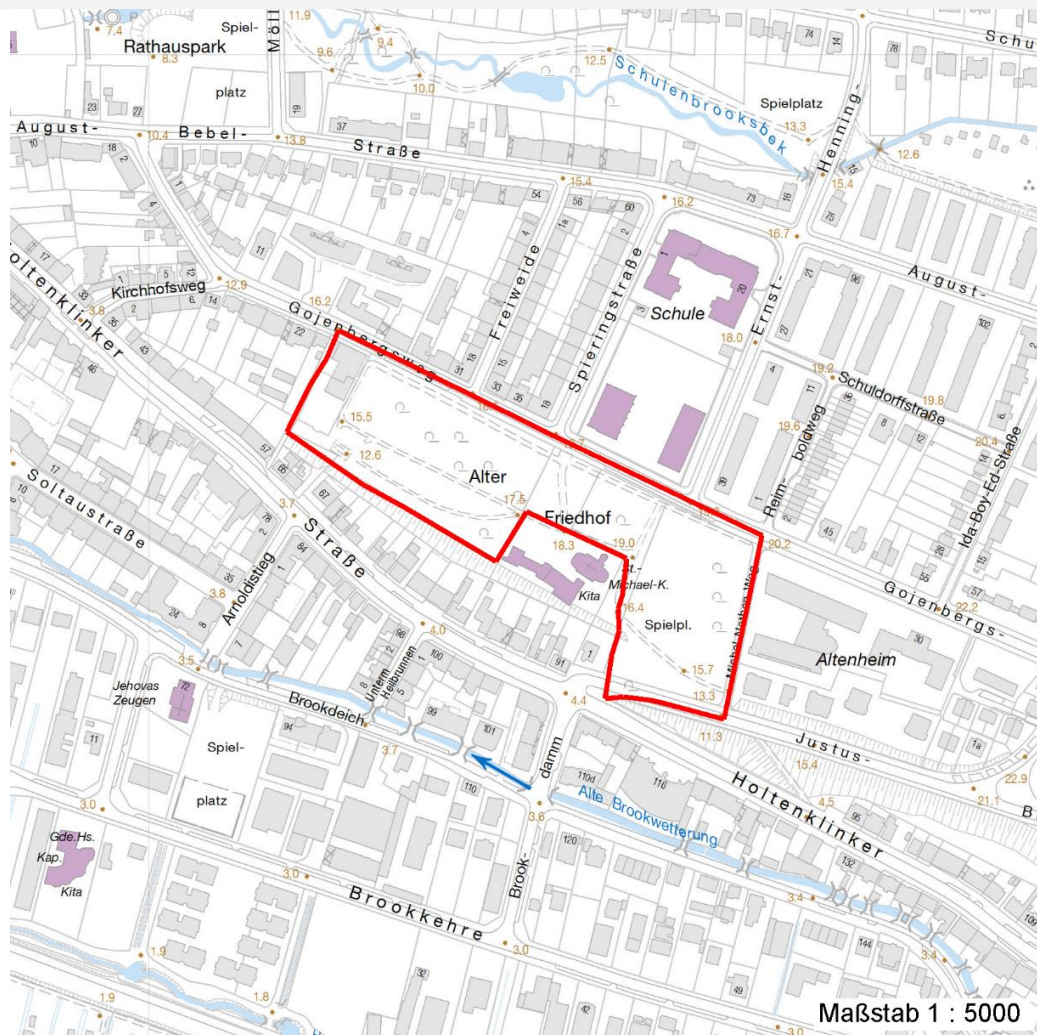
# Erhebungsbogen

**B**

<b>Projekt</b>	Biotopkartierung Hamburg	<b>Interne Nr.</b>	67244
		<b>DK5   DK5-GK</b>	<b>8026</b> 8028
<b>Handlungsbedarf</b>	Nein	<b>DK5 - Name</b>	Bergedorf
<b>Bearbeitung</b>	BUC	<b>Biotop-Nr.   alt</b>	<b>29</b> 43
<b>Räumliche Abbildung</b>	Fläche	<b>Kartierung</b>	18.06.1998
<b>Anzahl Abschnitte</b>	1	<b>Fläche / Länge [m<sup>2</sup>/m]</b>	29983,8287
		<b>Breite (lineare Abb.) [m]</b>	

## Räumliche Lage

### Karte



## Weitere Erhebungsbögen

Interne Nr.	Interne Nr. Zuordnung	DK5	Biotop-Nr.	Kartierung	Zuordnung	DK5 (GK)	Biotop-Nr. (alt)
67244	67245	8026	29	22.06.2006	K	8028	43

Zuordnung: N = nachfolgende Kartierung, K = weitere Kartierungen (zeitlich vorher oder nachher)

## Foto

Interne Nr.	Index	Dateiname	Aufnahmerichtung
47711	0	8026_29_180698_1.JPG	

## Weitere Angaben

Merkmal	Wert
<b>Auswertung</b>	
Gefährdung / Einflüsse	nutzungsintensivierung
Wertgesichtspunkte	wertvoller Altbaumbestand

# Erhebungsbogen

**B**

<b>Projekt</b>	Biotopkartierung Hamburg	<b>Interne Nr.</b>	67244
		<b>DK5   DK5-GK</b>	<b>8026</b> 8028
<b>Handlungsbedarf</b>	Nein	<b>DK5 - Name</b>	Bergedorf
<b>Bearbeitung</b>	BUC	<b>Biotop-Nr.   alt</b>	<b>29</b> 43
<b>Räumliche Abbildung</b>	Fläche	<b>Kartierung</b>	18.06.1998
<b>Anzahl Abschnitte</b>	1	<b>Fläche / Länge [m<sup>2</sup>/m]</b>	29983,8287
		<b>Breite (lineare Abb.) [m]</b>	

## Foto

**Fotodatei** 8026\_29\_180698\_1.JPG  
**Bildbeschreibung** k.A.  
**Aufnahmerichtung**

**Fotodatei**  
**Bildbeschreibung**  
**Aufnahmerichtung**



## Teilflächenbeschreibung

<b>Teilflächentyp</b>		<b>Teilflächen-Nr.</b>	1
<b>Biotoptyp</b>	Waldartige Parkanlage (2000)	<b>Biotoptyp</b>	EPW
<b>- Zusatz</b>		<b>- gesetzl. Grundl.</b>	
<b>FFH-LRT</b>		<b>FFH-LRT</b>	
<b>Beschreibung</b>		<b>Entw.potential LRT</b>	
		<b>Hauptfläche</b>	Ja
		<b>Flächenanteil</b>	100 %
		<b>FFH-Unters.Fläche</b>	Nein
		<b>Saatgutfläche</b>	Nein

## Zeigerwerte der Pflanzenartenliste (Auswertung)

<b>Standort</b>	<b>Belichtung</b>	halbsonnig bis halbschattig	6
<b>Boden</b>	<b>Feuchte</b>	mäßig feucht und wechselfeucht	5,7
	<b>Stickstoff (N)</b>	stickstoffreich	6,6
	<b>Reaktion</b>	neutral	7
<b>Vegetation</b>	<b>Mahdverträglichkeit</b>	gut bis überaus schnitt- oder beweidungsverträglich	8
<b>Zeigerwerte</b>	<b>Futterwert</b>	ausreichende Futterqualität	5,3
	<b>Wechselfeuchteanzeiger</b>		0
	<b>Giftpflanzen</b>		0
	<b>Überschw.anzeiger</b>		1

## Pflanzenartenliste

Gruppe / Pflanzenart	MS	M	W	Vs	St	PA	Ph	Sz	VS	V	G	cf	Rote Liste						
													§	HH	ND	SH	D		
<b>Tracheobionta (Gefäßpflanzen)</b>																			
Acer platanoides (Spitz-Ahorn)	7	X		-															
Acer pseudoplatanus (Berg-Ahorn)	7	X		-															
Aesculus hippocastanum (Gewöhnliche Rosskastanie)	7	X		-															
Bellis perennis (Ausdauerndes Gänseblümchen)	7	X		-															
Betula pendula (Hänge-Birke)	7	X		-															
Carpinus betulus (Hainbuche)	7	X		-															

# Erhebungsbogen

# B

<b>Projekt</b>	Biotopkartierung Hamburg		<b>Interne Nr.</b>	67244	
			<b>DK5   DK5-GK</b>	<b>8026</b>	8028
<b>Handlungsbedarf</b>	Nein		<b>DK5 - Name</b>	Bergedorf	
<b>Bearbeitung</b>	BUC	<b>Kopie</b>	<b>Biotop-Nr.   alt</b>	<b>29</b>	43
<b>Räumliche Abbildung</b>	Fläche		<b>Kartierung</b>	18.06.1998	
<b>Anzahl Abschnitte</b>	1		<b>Fläche / Länge [m<sup>2</sup>/m]</b>	29983,8287	
			<b>Breite (lineare Abb.) [m]</b>		

## Pflanzenartenliste

Gruppe / Pflanzenart	MS	M	W	Vs	St	PA	Ph	Sz	VS	V	G	cf	§	Rote Liste				
														HH	ND	SH	D	
Fagus sylvatica (Rotbuche)	7	X		-														
Festuca pratensis (Wiesen-Schwingel)	7	X		-														
Fraxinus spec. (Esche)	7	X		-														
Larix kaempferi (Japanische Lärche)	7	X		-														
Lolium perenne (Ausdauerndes Weidelgras)	7	X		-														
Plantago major major (Großer Wegerich)	7	X		-														
Platanaceae k.A. (Platanengewächse)	7	X		-														
Poa annua (Einjähriges Rispengras)	7	X		-														
Poa trivialis (Gewöhnliches Rispengras)	7	X		-														
Prunus padus (Echte Traubenkirsche)	7	X		-														
Quercus robur (Stiel-Eiche)	7	X		-														
Quercus rubra (Rot-Eiche)	7	X		-														
Rhododendron -Repens-Hybriden (Rhododendron)	7	X		-														
Rosaceae k.A. (Rosengewächse)	7	X		-														
Taraxacum sect. Ruderalia (Artengruppe Gemeiner Löwenzahn)	7	X		-													D	
Taxus baccata (Gemeine Eibe)	7	X		-										b		3		V
Tilia cordata (Winter-Linde)	7	X		-														
	<b>Anzahl Rote Liste Arten</b>													<b>1</b>	<b>1</b>	<b>1</b>		
	<b>Anzahl Arten</b>																	
	<b>23</b>																	

MS: Mengensystem; M: Mengenangabe, W: Bewertung der Art (FFH-Monitoring), Vs: Vegetationsschicht, St: Status, PA: Autor Phänologie; Ph: Phänologie, Sz: Soziabilität, VS: Vitalitätssystem; V: Vitalität, G: Geschlecht, cf: unsichere Bestimmung, §: Schutz nach BNatSchG, HH: Rote Liste Hamburg, Nds: Rote Liste Niedersachsen, SH: Rote Liste Schleswig-Holstein, D: Rote Liste Deutschland