

# Erhebungsbogen

**B**

<b>Projekt</b>	Bergedorf 99	<b>Interne Nr.</b>	67558
		<b>DK5   DK5-GK</b>	<b>8026</b> 8028
<b>Handlungsbedarf</b>	Nein	<b>DK5 - Name</b>	Bergedorf
<b>Bearbeitung</b>	BRA	<b>Biotop-Nr.   alt</b>	<b>232</b> 78
<b>Räumliche Abbildung</b>	Linie	<b>Kartierung</b>	18.06.2008
<b>Anzahl Abschnitte</b>	2	<b>Fläche / Länge [m<sup>2</sup>/m]</b>	166,134
		<b>Breite (lineare Abb.) [m]</b>	3,5

**Gesetzlicher Schutz**    **\_ kein gesetzl. Schutz kein gesetzlich geschütztes Biotop**    **Schutz nur teilweise**    **Nein**

<b>Gesamtbewertung</b>	6	Wertvoll
– <b>Alter</b>	6	Biotop mittleren Alters, 50 bis 100 Jahre
– <b>Belastungsgrad</b>	5	Flächenhaft mittlere oder örtlich starke Belastung
– <b>Ökolog. Funktion</b>	6	Hohe Bedeutung in einem Biotopkomplex, für den lokalen Biotopverbund oder als Puffer
– <b>Seltenheit</b>	5	Seltener Biotoptyp, floristisch stark verarmt, ohne seltener Pflges. od. verbr. artenreicher Biotoptyp

## Bestandsbeschreibung

An der Geländeoberfläche um 3 bis 3,5 m breiter Grenzgrabenbereich zwischen zwei Grünlandflächen, mit jederseits rund 0,5 m hohen Ufern, i.d.R. mäßig steil, in Teilen v.a. von Norden her durch die angrenzend weidende Rinderherde zertreten und sumpfig. Im übrigen jederseits auf 0,5 m Breite gewässertypisch von Röhrichtarten und Hochstauden bewachsen, relativ artenreich, teilweise niedermoortypisch mit Vorkommen des Straußblütigen Gilbweiderichs. Teils blütenreich durch Aspekte von Scharfem Hahnenfuß, Hornklee und Sumpf-Labkraut. Die Wasserfläche selbst ist um 2 m breit, fast vollständig von Wasser- und Teichlinsen überwachsen, mit Bildung von Fädigen Grünalgen, unbekannter Tiefe, vermutlich jedoch ausreichende Tiefe zur Nutzung durch Grünfrösche. Im Gebiet kommt ein lockerer Bestand von Grünfröschen vor, die das Gewässer eventuell als Laichgewässer nutzen.

Abschnitt 2 aus 2006.

## Vorkommen an Biotoptypen

1	TF	Typ	HF	F.Anteil
2	BTYP	Biotoptyp	- gesetzl. Grundl.	
3	Zusatz	Zusatz zum Biotoptypen		
4	LRT	Lebensraumtyp		
1	1		Ja	100 %
2	FGM	Graben mittlerer Nährstoffgehalte mit Stillgewässercharakter (2000)		
3	gl	Wasserlinsen-Typ (gl)		

## Räumliche Lage

<b>Lagebeschreibung</b>	Im östlichen Grünlandbereich			
<b>Nachbarnutzung/en</b>	Weideflächen, Grünland			
<b>Rechtswert (X)</b>	580976	<b>Hochwert (Y)</b>	5926116	
<b>Bezirk</b>	Bergedorf	<b>Naturraum</b>	Vier- und Marschlande (673.10)	
<b>Stadtteil (OT-Nr.)</b>	Bergedorf (603)	<b>Gemarkung</b>	Bergedorf (603)	
<b>Digitaler Grünplan</b>	<input type="checkbox"/> Hafengesamtgebiet	<b>Ramsargebiet</b>	<input type="checkbox"/> EG-Vogelschutzgeb.	<input type="checkbox"/>
<b>Ausgleichsflächen</b>	<input checked="" type="checkbox"/> Biosphärenreservat	<b>Nationalpark</b>	<input type="checkbox"/>	<input type="checkbox"/>
<b>NSG / ND / LSG</b>				
<b>FFH-GEBIET</b>				
<b>Wasserschutzgebiet</b>	Curslack/Altengamme [ 3 / Anteil: 100% ]			

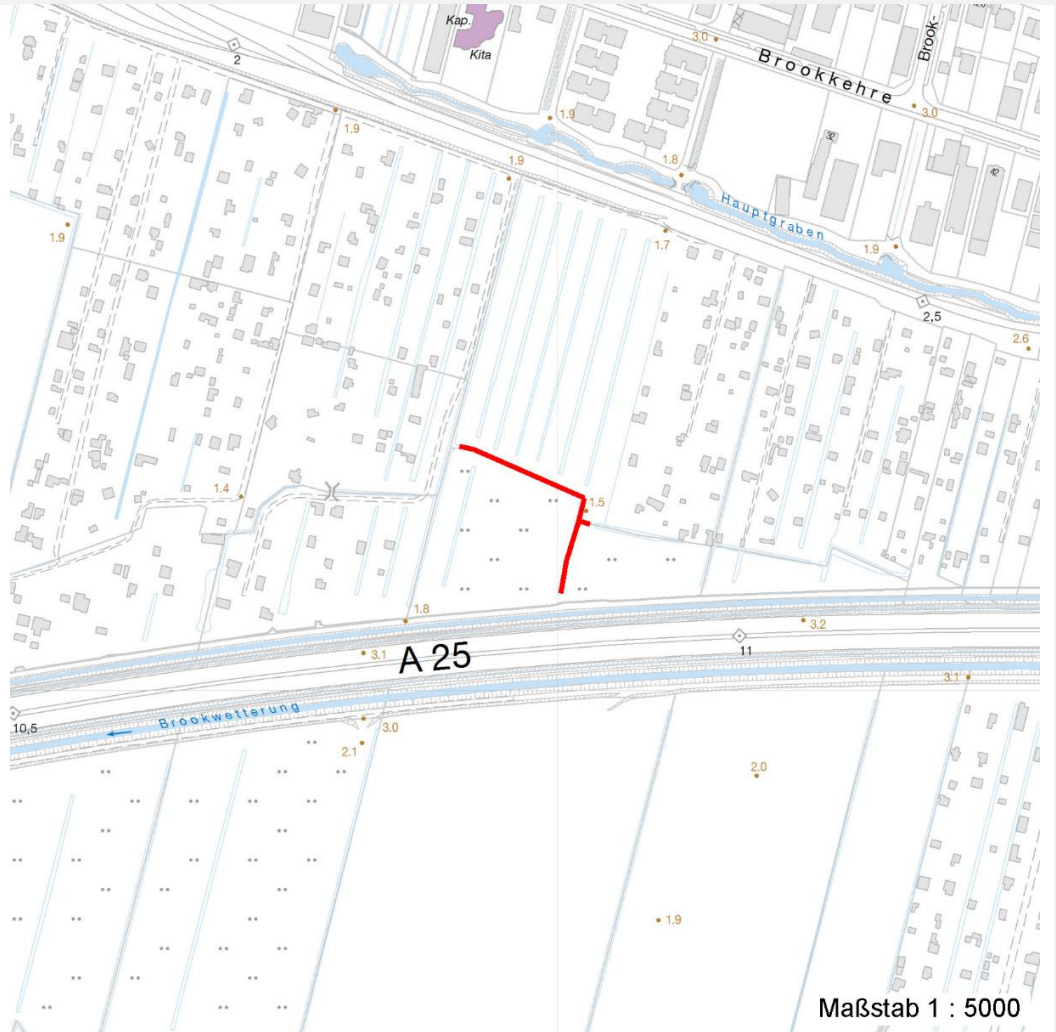
# Erhebungsbogen

**B**

<b>Projekt</b>	Bergedorf 99	<b>Interne Nr.</b>	67558	
		<b>DK5   DK5-GK</b>	<b>8026</b>	8028
<b>Handlungsbedarf</b>	Nein	<b>DK5 - Name</b>	Bergedorf	
<b>Bearbeitung</b>	BRA	<b>Biotop-Nr.   alt</b>	<b>232</b>	78
<b>Räumliche Abbildung</b>	Linie	<b>Kartierung</b>	18.06.2008	
<b>Anzahl Abschnitte</b>	2	<b>Fläche / Länge [m<sup>2</sup>/m]</b>	166,134	
		<b>Breite (lineare Abb.) [m]</b>	3,5	

## Räumliche Lage

### Karte



## Weitere Erhebungsbögen

Interne Nr.	Interne Nr. Zuordnung	DK5	Biotop-Nr.	Kartierung	Zuordnung	DK5 (GK)	Biotop-Nr. (alt)
67558	94087	8026	232	20.08.2015	K	8028	78
67558	67493	8026	212	22.06.2006	/	8028	32

Zuordnung: N = nachfolgende Kartierung, K = weitere Kartierungen (zeitlich vorher oder nachher)

## Weitere Angaben

Merkmal	Wert
<b>Auswertung</b>	
Gefährdung / Einflüsse	Aktuell keine erkennbar.
Wertgesichtspunkte	Dauerhafte Wasserführung, relativ artenreich, landschaftstypisch.
Maßnahmen	Möglichst dauerhaft hohen Wasserstand im Gebiet erhalten, Gewässer in der bisherigen Form erhalten.

# Erhebungsbogen

**B**

<b>Projekt</b>	Bergedorf 99	<b>Interne Nr.</b>	67558
		<b>DK5   DK5-GK</b>	<b>8026</b> 8028
<b>Handlungsbedarf</b>	Nein	<b>DK5 - Name</b>	Bergedorf
<b>Bearbeitung</b>	BRA	<b>Biotop-Nr.   alt</b>	<b>232</b> 78
<b>Räumliche Abbildung</b>	Linie	<b>Kartierung</b>	18.06.2008
<b>Anzahl Abschnitte</b>	2	<b>Fläche / Länge [m<sup>2</sup>/m]</b>	166,134
		<b>Breite (lineare Abb.) [m]</b>	3,5

## Teilflächenbeschreibung

<b>Teilflächentyp</b>		<b>Teilflächen-Nr.</b>	1
<b>Biotoptyp</b>	Graben mittlerer Nährstoffgehalte mit Stillgewässercharakter (2000)	<b>Biotoptyp</b>	FGM
<b>- Zusatz</b>	Wasserlinsen-Typ (gl)	<b>- gesetzl. Grundl.</b>	
<b>FFH-LRT</b>		<b>FFH-LRT</b>	
<b>Beschreibung</b>		<b>Entw.potential LRT</b>	
		<b>Hauptfläche</b>	Ja
		<b>Flächenanteil</b>	100 %
		<b>FFH-Unters.Fläche</b>	Nein
		<b>Saatgutfläche</b>	Nein

## Weitere Angaben

Merkmale	Wert
<b>Boden</b>	
Feuchte	10 - zeitweise wasserüberstaut
Reaktion	6 - schwach sauer
Stickstoffgehalt	6 - mäßig stickstoffarm bis stickstoffreich
<b>Gewässer</b>	
Böschungshöhe	0.50 m
Gewässertiefe	0.40 m
Breite	2.00 m
Wasserführung	g - gleichmäßige Wasserführung
Strömung	k - keine Strömung
Trübung	w - schwache Trübung
Substrat	sc - Schlamm (Feinsubstrat organisch)
<b>Standort, Relief</b>	
Böschungsneigung	steil - 1:1 bis 1:2
Belichtung	7 - halbsonnig
<b>Veg. - Deckg./Ant.</b>	
naturnahe Uferveg.	80 %
Schwimmbi.veg.	50 %
submerse Veg.	50 %
<b>Veg. - Zeigerwerte</b>	
Anz. Wechselfeuchtezeiger	8
Anz. Überschwemmungsz.	5
<b>Veg. - Soziologie</b>	
BfN Schlüssel	01.0.01.01 - Lemnion minoris (Wasserlinsendecken) 21.0.01 - Agrostietalia stoloniferae (Flut- und Feuchtpionierrasen) 24.0.01 - Potamogetonalia pectinati (Festwurzelnde Wasserpflanzen-Ges.) 27.0.01 - Phragmitetalia (Röhrichte und Großseggenrieder) 30.0.01.03 - Filipendulion (Mädesüß-Uferfluren)

# Erhebungsbogen

**B**

<b>Projekt</b>	Bergedorf 99	<b>Interne Nr.</b>	67558
		<b>DK5   DK5-GK</b>	<b>8026</b> 8028
<b>Handlungsbedarf</b>	Nein	<b>DK5 - Name</b>	Bergedorf
<b>Bearbeitung</b>	BRA	<b>Biotop-Nr.   alt</b>	<b>232</b> 78
<b>Räumliche Abbildung</b>	Linie	<b>Kartierung</b>	18.06.2008
<b>Anzahl Abschnitte</b>	2	<b>Fläche / Länge [m<sup>2</sup>/m]</b>	166,134
		<b>Breite (lineare Abb.) [m]</b>	3,5

## Zeigerwerte der Pflanzenartenliste (Auswertung)

<b>Standort</b>	<b>Belichtung</b>	halbsonnig	7,3
<b>Boden</b>	<b>Feuchte</b>	zeitweise wasserüberstaut	10
	<b>Stickstoff (N)</b>	mäßig stickstoffarm bis stickstoffreich	6,1
	<b>Reaktion</b>	schwach sauer	6,3
<b>Vegetation</b>	<b>Mahdverträglichkeit</b>	schnittempfindlich bis mäßig schnittverträglich	3,7
<b>Zeigerwerte</b>	<b>Futterwert</b>	sehr geringwertiges Futter	2
	<b>Wechselfeuchteanzeiger</b>		8
	<b>Giftpflanzen</b>		5
	<b>Überschw.anzeiger</b>		5

## Pflanzenartenliste

Gruppe / Pflanzenart	MS	M	W	Vs	St	PA	Ph	Sz	VS	V	G	cf	§	Rote Liste				
														HH	ND	SH	D	
<b>Tracheobionta (Gefäßpflanzen)</b>																		
Butomus umbellatus (Schwanenblume)	7	w		-	-										3			
Cardamine pratensis (Wiesen-Schaumkraut)	7	w		-	-												V	
Carex elongata (Walzen-Segge)	7	z		-	-										3	3		
Carex pseudocyperus (Scheinzyper-Segge)	7	w		-	-													
Carex rostrata (Schnabel-Segge)	7	z		-	-										3		V	
Elodea canadensis (Kanadische Wasserpest)	7	w		-	-													
Glyceria maxima (Wasser-Schwaden)	7	h		-	-													
Hydrocharis morsus-ranae (Froschbiß)	7	w		-	-										V		V	V
Iris pseudacorus (Gelbe Schwertlilie)	7	w		-	-									b				
Juncus acutiflorus (Spitzblütige Binse)	7	w		-	-										3		3	
Juncus articulatus (Glieder-Binse)	7	w		-	-													
Juncus effusus (Flatter-Binse)	7	h		-	-													
Lemna gibba (Bucklige Wasserlinse)	7	z		-	-													
Lemna minor (Kleine Wasserlinse)	7	h		-	-													
Lemna trisulca (Dreifurchige Wasserlinse)	7	h		-	-										V			
Lotus pedunculatus (Sumpf-Hornklee)	7	w		-	-												V	
Lysimachia nummularia (Pfennigkraut)	7	w		-	-													
Lysimachia thyrsoflora (Straußblütiger Gilbweiderich)	7	w		-	-										3		3	V
Lythrum salicaria (Blut-Weiderich)	7	w		-	-													
Myosotis scorpioides agg. (Artengruppe Sumpf-vergissmeinnicht)	7	w		-	-												V	
Phalaris arundinacea (Rohr-Glanzgras)	7	z		-	-													
Phragmites australis (Schilf)	7	h		-	-													
Ranunculus flammula (Brennender Hahnenfuß)	7	w		-	-												V	
Ranunculus repens (Kriechender Hahnenfuß)	7	w		-	-													
Ranunculus sceleratus (Gift-Hahnenfuß)	7	w		-	-													
Rumex hydrolapathum (Fluss-Ampfer)	7	w		-	-													
Scutellaria galericulata (Sumpf-Helmkraut)	7	z		-	-													
Sium latifolium (Breitblättriger Merk)	7	w		-	-										3			
Spirodela polyrhiza (Vielwurzlige Teichlinse)	7	h		-	-													
Wolffia arrhiza (Zwerg-Wasserlinse)	7	h		-	-												3	3
														<b>Anzahl Rote Liste Arten</b>				
														<b>7</b>	<b>3</b>	<b>8</b>	<b>3</b>	
														<b>Anzahl Arten</b>				
														<b>30</b>				

MS: Mengensystem; M: Mengenangabe, W: Bewertung der Art (FFH-Monitoring), Vs: Vegetationsschicht, St: Status, PA: Autor Phänologie; Ph: Phänologie, Sz: Soziabilität, VS: Vitalitätssystem; V: Vitalität, G: Geschlecht, cf: unsichere Bestimmung, §: Schutz nach BNatSchG, HH: Rote Liste Hamburg, Nds: Rote Liste Niedersachsen, SH: Rote Liste Schleswig-Holstein, D: Rote Liste Deutschland

## Erhebungsbogen

**B**

<b>Projekt</b>	Bergedorf 99			<b>Interne Nr.</b>	67558	
				<b>DK5   DK5-GK</b>	<b>8026</b>	8028
				<b>DK5 - Name</b>	Bergedorf	
<b>Handlungsbedarf</b>	Nein			<b>Biotop-Nr.   alt</b>	<b>232</b>	78
<b>Bearbeitung</b>	BRA	<b>Kopie</b>	Nein	<b>Kartierung</b>	18.06.2008	
<b>Räumliche Abbildung</b>	Linie			<b>Fläche / Länge [m<sup>2</sup>/m]</b>	166,134	
<b>Anzahl Abschnitte</b>	2			<b>Breite (lineare Abb.) [m]</b>	3,5	