

# Erhebungsbogen

**B**

<b>Projekt</b>	Bergedorf 99	<b>Interne Nr.</b>	67591
		<b>DK5   DK5-GK</b>	<b>8026</b> 8028
<b>Handlungsbedarf</b>	Nein	<b>DK5 - Name</b>	Bergedorf
<b>Bearbeitung</b>	BRA	<b>Biotop-Nr.   alt</b>	<b>228</b> 72
<b>Räumliche Abbildung</b>	Linie	<b>Kartierung</b>	18.06.2008
<b>Anzahl Abschnitte</b>	1	<b>Fläche / Länge [m<sup>2</sup>/m]</b>	98,758
		<b>Breite (lineare Abb.) [m]</b>	3

**Gesetzlicher Schutz**    **\_ kein gesetzl. Schutz kein gesetzlich geschütztes Biotop**    **Schutz nur teilweise**    **Nein**

<b>Gesamtbewertung</b>	6	Wertvoll
– <b>Alter</b>	6	Biotop mittleren Alters, 50 bis 100 Jahre
– <b>Belastungsgrad</b>	5	Flächenhaft mittlere oder örtlich starke Belastung
– <b>Ökolog. Funktion</b>	6	Hohe Bedeutung in einem Biotopkomplex, für den lokalen Biotopverbund oder als Puffer
– <b>Seltenheit</b>	5	Seltener Biotoptyp, floristisch stark verarmt, ohne seltener Pflges. od. verbr. artenreicher Biotoptyp

## Bestandsbeschreibung

Graben zwischen Kleingartengebieten mit bis über 2 m breiter und 40 cm tiefer Wasserfläche, die oft nur 10 cm unter dem benachbarten Gelände liegt, offenbar eingestaut ist. Begleitet von einer Reihe älterer Gehölze, die vermutlich mehrfach zurückgestutzt worden sind: Silber-Weiden mit Stammdicken von bis zu 50 cm. Wenig gepflegter, sehr naturnah eingewachsener Graben mit hochwüchsigen Röhrichten beiderseits, teilweise aus Schilf, aus Seggen, höheren Anteilen von Sumpf-Iris. Sowohl der Graben, als auch der benachbarte Weg sind sehr naturnah eingewachsen, wenig genutzt. Der Graben ist in besonnten Teilen überwachsen von Wasserlinsendecken, vermutlich mit dauerhafter Wasserführung und Eignung als Amphibien- und Libellen-Laichgewässer.

## Vorkommen an Biotoptypen

1	TF	Typ	HF	F.Anteil
2	BTYP	Biotoptyp	- gesetzl. Grundl.	
3	Zusatz	Zusatz zum Biotoptypen		
4	LRT	Lebensraumtyp		
1	1		Ja	100 %
2	FGR	Nährstoffreicher Graben mit Stillgewässercharakter (2000)		
3	gs	Schilf-Typ (gs)		

## Räumliche Lage

<b>Lagebeschreibung</b>	Nördliches Untersuchungsgebiet			
<b>Nachbarnutzung/en</b>	Kleingärten, Weg			
<b>Rechtswert (X)</b>	580654	<b>Hochwert (Y)</b>	5926394	
<b>Bezirk</b>	Bergedorf	<b>Naturraum</b>	Vier- und Marschlande (673.10)	
<b>Stadtteil (OT-Nr.)</b>	Bergedorf (603)	<b>Gemarkung</b>	Bergedorf (603)	
<b>Digitaler Grünplan</b>	<input type="checkbox"/> <b>Hafengesamtgebiet</b>	<input type="checkbox"/> <b>Ramsargebiet</b>	<input type="checkbox"/> <b>EG-Vogelschutzgeb.</b>	<input type="checkbox"/>
<b>Ausgleichsflächen</b>	<input type="checkbox"/> <b>Biosphärenreservat</b>	<input type="checkbox"/> <b>Nationalpark</b>	<input type="checkbox"/>	<input type="checkbox"/>
<b>NSG / ND / LSG</b>				
<b>FFH-GEBIET</b>				
<b>Wasserschutzgebiet</b>	Curslack/Altengamme [ 3 / Anteil: 100% ]			

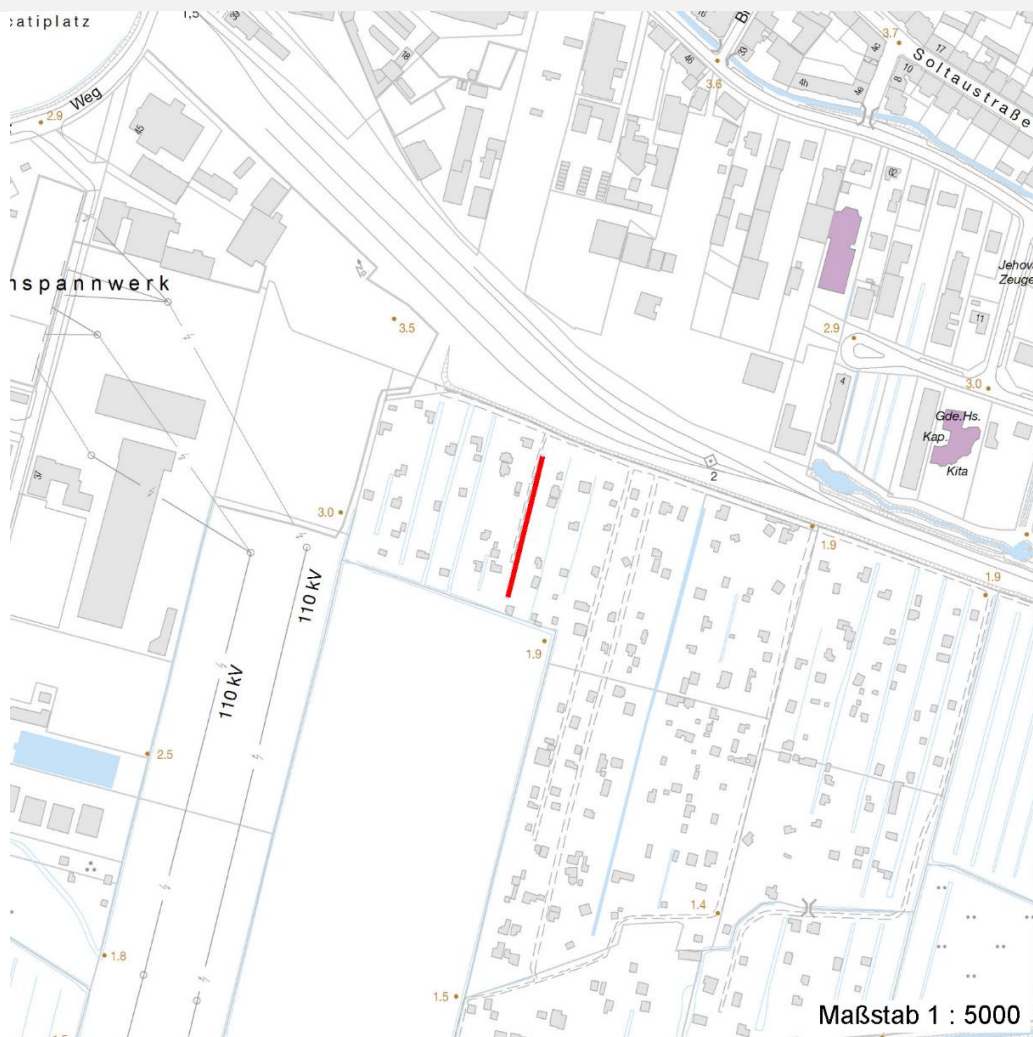
# Erhebungsbogen

**B**

<b>Projekt</b>	Bergedorf 99	<b>Interne Nr.</b>	67591
		<b>DK5   DK5-GK</b>	<b>8026</b> 8028
<b>Handlungsbedarf</b>	Nein	<b>DK5 - Name</b>	Bergedorf
<b>Bearbeitung</b>	BRA	<b>Biotop-Nr.   alt</b>	<b>228</b> 72
<b>Räumliche Abbildung</b>	Linie	<b>Kartierung</b>	18.06.2008
<b>Anzahl Abschnitte</b>	1	<b>Fläche / Länge [m<sup>2</sup>/m]</b>	98,758
		<b>Breite (lineare Abb.) [m]</b>	3

## Räumliche Lage

Karte



## Weitere Erhebungsbögen

Interne Nr.	Interne Nr. Zuordnung	DK5	Biotop-Nr.	Kartierung	Zuordnung	DK5 (GK)	Biotop-Nr. (alt)
67591	94097	8026	228	03.09.2015	K	8028	72

Zuordnung: N = nachfolgende Kartierung, K = weitere Kartierungen (zeitlich vorher oder nachher)

## Weitere Angaben

Merkmal	Wert
<b>Auswertung</b>	
Gefährdung / Einflüsse	Überschattung, Verlandung
Wertgesichtspunkte	Sehr naturnah eingewachsen, dauerhafte Wasserführung, Eignung als Amphibiengewässer
zoologisch bedeutsame Strukturen	Kleingewässer, wasserführende Gräben Röhricht
Bedeutung für Tiergruppe	Amphibien

# Erhebungsbogen

**B**

<b>Projekt</b>	Bergedorf 99	<b>Interne Nr.</b>	67591
		<b>DK5   DK5-GK</b>	<b>8026</b> 8028
<b>Handlungsbedarf</b>	Nein	<b>DK5 - Name</b>	Bergedorf
<b>Bearbeitung</b>	BRA	<b>Biotop-Nr.   alt</b>	<b>228</b> 72
<b>Räumliche Abbildung</b>	Linie	<b>Kartierung</b>	18.06.2008
<b>Anzahl Abschnitte</b>	1	<b>Fläche / Länge [m<sup>2</sup>/m]</b>	98,758
		<b>Breite (lineare Abb.) [m]</b>	3

## Weitere Angaben

Merkmal	Wert
Maßnahmen	Libellen Erhalt, Wasserstand sichern

## Teilflächenbeschreibung

<b>Teilflächentyp</b>		<b>Teilflächen-Nr.</b>	1
<b>Biotoptyp</b>	Nährstoffreicher Graben mit Stillgewässercharakter (2000)	<b>Biotoptyp</b>	FGR
- <b>Zusatz</b>	Schilf-Typ (gs)	- <b>gesetzl. Grundl.</b>	
<b>FFH-LRT</b>		<b>FFH-LRT</b>	
<b>Beschreibung</b>		<b>Entw.potential LRT</b>	
		<b>Hauptfläche</b>	Ja
		<b>Flächenanteil</b>	100 %
		<b>FFH-Unters.Fläche</b>	Nein
		<b>Saatgutfläche</b>	Nein

## Weitere Angaben

Merkmal	Wert
<b>Boden</b>	
Feuchte	11 - flaches Gewässer
Reaktion	7 - neutral
Stickstoffgehalt	6 - mäßig stickstoffarm bis stickstoffreich
<b>Gewässer</b>	
Böschungshöhe	0.10 m
Gewässertiefe	0.50 m
Wasserführung	g - gleichmäßige Wasserführung
Strömung	k - keine Strömung
Trübung	k - klar, keine Trübung
Sichttiefe	2-5 m - mesotroph
Substrat	sc - Schlamm (Feinsubstrat organisch)
<b>Standort, Relief</b>	
Belichtung	7 - halbsonnig
Zusätze - Btyp	gx - (Grau-)Weiden-Typ
<b>Veg. - Deckg./Ant.</b>	
naturnahe Uferveg.	80 %
Schwimmbi.veg.	40 %
submerse Veg.	30 %
<b>Veg. - Höhe</b>	
Gesamt, durchschn.	2.00 m
<b>Veg. - Zeigerwerte</b>	
Anz. Wechselfeuchtezeiger	5
Anz. Überschwemmungsz.	6
<b>Veg. - Soziologie</b>	
BfN Schlüssel	01.0.01.01 - Lemnion minoris (Wasserlinsendecken) 19.1.01 - Convolvuletalia (Schleierges. und Halbschatten-Krautsäume) 27 - Phragmitetea (Röhrichte und Großseggenrieder) 43.0.01.02 - Salicion albae (Weidenauen tieferer Lagen)

# Erhebungsbogen

# B

<b>Projekt</b>	Bergedorf 99	<b>Interne Nr.</b>	67591
		<b>DK5   DK5-GK</b>	<b>8026</b> 8028
<b>Handlungsbedarf</b>	Nein	<b>DK5 - Name</b>	Bergedorf
<b>Bearbeitung</b>	BRA	<b>Biotop-Nr.   alt</b>	<b>228</b> 72
<b>Räumliche Abbildung</b>	Linie	<b>Kartierung</b>	18.06.2008
<b>Anzahl Abschnitte</b>	1	<b>Fläche / Länge [m<sup>2</sup>/m]</b>	98,758
		<b>Breite (lineare Abb.) [m]</b>	3

## Zeigerwerte der Pflanzenartenliste (Auswertung)

<b>Standort</b>	<b>Belichtung</b>	halbsonnig	6,7
<b>Boden</b>	<b>Feuchte</b>	sehr naß	9,2
	<b>Stickstoff (N)</b>	mäßig stickstoffarm bis stickstoffreich	6,3
	<b>Reaktion</b>	neutral	6,9
<b>Vegetation</b>	<b>Mahdverträglichkeit</b>	schnittempfindlich bis mäßig schnittverträglich	4
<b>Zeigerwerte</b>	<b>Futterwert</b>	fast wertloses Futter	1,1
	<b>Wechselfeuchteanzeiger</b>		5
	<b>Giftpflanzen</b>		3
	<b>Überschw.anzeiger</b>		6

## Pflanzenartenliste

Gruppe / Pflanzenart	MS	M	W	Vs	St	PA	Ph	Sz	VS	V	G	cf	Rote Liste					
													§	HH	ND	SH	D	
<b>Tracheobionta (Gefäßpflanzen)</b>																		
Aegopodium podagraria (Giersch)	7	z		-	-													
Alnus glutinosa (Schwarz-Erle)	7	w		-	-													
Calystegia sepium (Zaun-Winde)	7	z		-	-													
Carex acuta (Schlank-Segge)	7	w		-	-													V
Cornus sericea (Weißer Hartriegel)	7	w		-	-													D
Corylus avellana (Haselnuss)	7	w		-	-													
Crataegus monogyna (Eingrifflicher Weißdorn)	7	w		-	-													
Elodea canadensis (Kanadische Wasserpest)	7	w		-	-													
Equisetum fluviatile (Teich-Schachtelhalm)	7	h		-	-													
Glechoma hederacea (Gundermann)	7	z		-	-													
Glyceria fluitans (Flutender Schwaden)	7	h		-	-													
Iris pseudacorus (Gelbe Schwertlilie)	7	h		-	-													b
Juncus effusus (Flatter-Binse)	7	z		-	-													
Lemna minor (Kleine Wasserlinse)	7	h		-	-													
Lemna trisulca (Dreifurchige Wasserlinse)	7	h		-	-													V
Lycopus europaeus (Gewöhnlicher Wolfstrapp)	7	w		-	-													
Lysimachia nummularia (Pfennigkraut)	7	z		-	-													
Lysimachia punctata (Drüsiger Gilbweiderich)	7	w		-	-													
Lysimachia vulgaris (Gewöhnlicher Gilbweiderich)	7	w		-	-													
Lythrum salicaria (Blut-Weiderich)	7	w		-	-													
Phragmites australis (Schilf)	7	h		-	-													
Quercus robur (Stiel-Eiche)	7	w		-	-													
Salix alba (Silber-Weide)	7	h		-	-													
Salix cinerea (Grau-Weide)	7	w		-	-													
Solanum dulcamara (Bittersüßer Nachtschatten)	7	w		-	-													
Sorbus aucuparia (Eberesche)	7	w		-	-													
Veronica beccabunga (Bachbungen-Ehrenpreis)	7	w		-	-													

# Erhebungsbogen

**B**

<b>Projekt</b>	Bergedorf 99	<b>Interne Nr.</b>	67591
		<b>DK5   DK5-GK</b>	<b>8026</b> 8028
<b>Handlungsbedarf</b>	Nein	<b>DK5 - Name</b>	Bergedorf
<b>Bearbeitung</b>	BRA	<b>Biotop-Nr.   alt</b>	<b>228</b> 72
<b>Räumliche Abbildung</b>	Linie	<b>Kartierung</b>	18.06.2008
<b>Anzahl Abschnitte</b>	1	<b>Fläche / Länge [m<sup>2</sup>/m]</b>	98,758
		<b>Breite (lineare Abb.) [m]</b>	3

## Pflanzenartenliste

Gruppe / Pflanzenart	MS	M	W	Vs	St	PA	Ph	Sz	VS	V	G	cf	Rote Liste			
													§	HH	ND	SH
<b>Anzahl Rote Liste Arten</b>													1	2		
<b>Anzahl Arten</b>													27			

MS: Mengensystem; M: Mengenangabe, W: Bewertung der Art (FFH-Monitoring), Vs: Vegetationsschicht, St: Status, PA: Autor Phänologie; Ph: Phänologie, Sz: Soziabilität, VS: Vitalitätssystem; V: Vitalität, G: Geschlecht, cf: unsichere Bestimmung, §: Schutz nach BNatSchG, HH: Rote Liste Hamburg, Nds: Rote Liste Niedersachsen, SH: Rote Liste Schleswig-Holstein, D: Rote Liste Deutschland

## Tierartenliste

		Rote Liste				FFH		
		B	A	S	G	H	N	S
1	<b>B</b>	<b>A</b>	<b>S</b>	<b>G</b>	<b>H</b>	<b>N</b>	<b>S</b>	<b>V</b>
2	<b>Anzahl</b>				<b>Anzahltyp</b>			
3	<b>Anzahl geschätzt</b>				<b>Geschlecht</b>			
4	<b>Methode</b>				<b>Verhalten</b>			
5	<b>Nachweis</b>							
<b>Amphibien</b>								
Rana temporaria (Grasfrosch)	1	b	3					v
	2	1						
	3							
	4							
Rana temporaria (Grasfrosch)	1	b	3					v
	2	1						
	3							
	4							