

Erhebungsbogen

B

Projekt	Bergedorf 99	Interne Nr.	67552
		DK5 DK5-GK	8026 8028
Handlungsbedarf	Nein	DK5 - Name	Bergedorf
Bearbeitung	BRA	Biotop-Nr. alt	224 58
Räumliche Abbildung	Linie	Kartierung	18.06.2008
Anzahl Abschnitte	1	Fläche / Länge [m²/m]	174,423
		Breite (lineare Abb.) [m]	7

Gesetzlicher Schutz kein gesetzl. Schutz **kein gesetzlich geschütztes Biotop** **Schutz nur teilweise** **Nein**

Gesamtbewertung	6	Wertvoll
– Alter	7	Biotop hohen Alters, 100 bis 200 Jahre
– Belastungsgrad	5	Flächenhaft mittlere oder örtlich starke Belastung
– Ökolog. Funktion	6	Hohe Bedeutung in einem Biotopkomplex, für den lokalen Biotopverbund oder als Puffer
– Seltenheit	5	Seltener Biotoptyp, floristisch stark verarmt, ohne seltener Pflges. od. verbr. artenreicher Biotoptyp

Bestandsbeschreibung

Beetgraben mit sehr großer, breiter Wasserfläche von derzeit rund 3 m Breite, im Frühjahr bis an die Geländeoberfläche eingestaut, dann weit über den Graben hinausreichend und bis zu 10 m breit. Derzeit um ca. 0,5 m gefallener Wasserstand, dennoch mit dauerhafter Wasserführung. Entlang der unteren Ufer fast durchgängig bewachsen von Flatterbinse. In vielen Uferbereichen deutlich zertreten durch die im Gebiet weidenden Rinder. Das Gewässer selbst hat trübes Wasser, ist an der Oberfläche vollständig überwachsen von Wasserlinsen und submers von Dreifurchiger Wasserlinse. In Teilbereichen ist aufgrund von ausgelösten Lehmbestandteilen das Wasser extrem getrübt. Spuren im Wasser zeigen die Anwesenheit von Bisam. Die oberen Ufer werden in die benachbarte Beweidung integriert und sind grünlandartig bewachsen. Insgesamt sind die Ufer recht strukturreich, die Vegetation jedoch nur mäßig artenreich.

Entspricht Abschnitt 6 aus 2006.

Vorkommen an Biotoptypen

1	TF	Typ	HF	F.Anteil
2	BTYP	Biotoptyp	- gesetzl. Grundl.	
3	Zusatz	Zusatz zum Biotoptypen		
4	LRT	Lebensraumtyp		
1	1		Ja	100 %
2	FGR	Nährstoffreicher Graben mit Stillgewässercharakter (2000)		
3	gl	Wasserlinsen-Typ (gl)		

Räumliche Lage

Lagebeschreibung	Grünlandgräben im Zentrum des Untersuchungsgebietes			
Nachbarnutzung/en	Beweidetes Grünland			
Rechtswert (X)	581041	Hochwert (Y)	5926224	
Bezirk	Bergedorf	Naturraum	Vier- und Marschlande (673.10)	
Stadtteil (OT-Nr.)	Bergedorf (603)	Gemarkung	Bergedorf (603)	
Digitaler Grünplan	<input type="checkbox"/> Hafengesamtgebiet	<input type="checkbox"/> Ramsargebiet	<input type="checkbox"/> EG-Vogelschutzgeb.	<input type="checkbox"/>
Ausgleichsflächen	<input checked="" type="checkbox"/> Biosphärenreservat	<input type="checkbox"/> Nationalpark	<input type="checkbox"/>	<input type="checkbox"/>
NSG / ND / LSG				
FFH-GEBIET				
Wasserschutzgebiet	Curslack/Altengamme [3 / Anteil: 100%]			

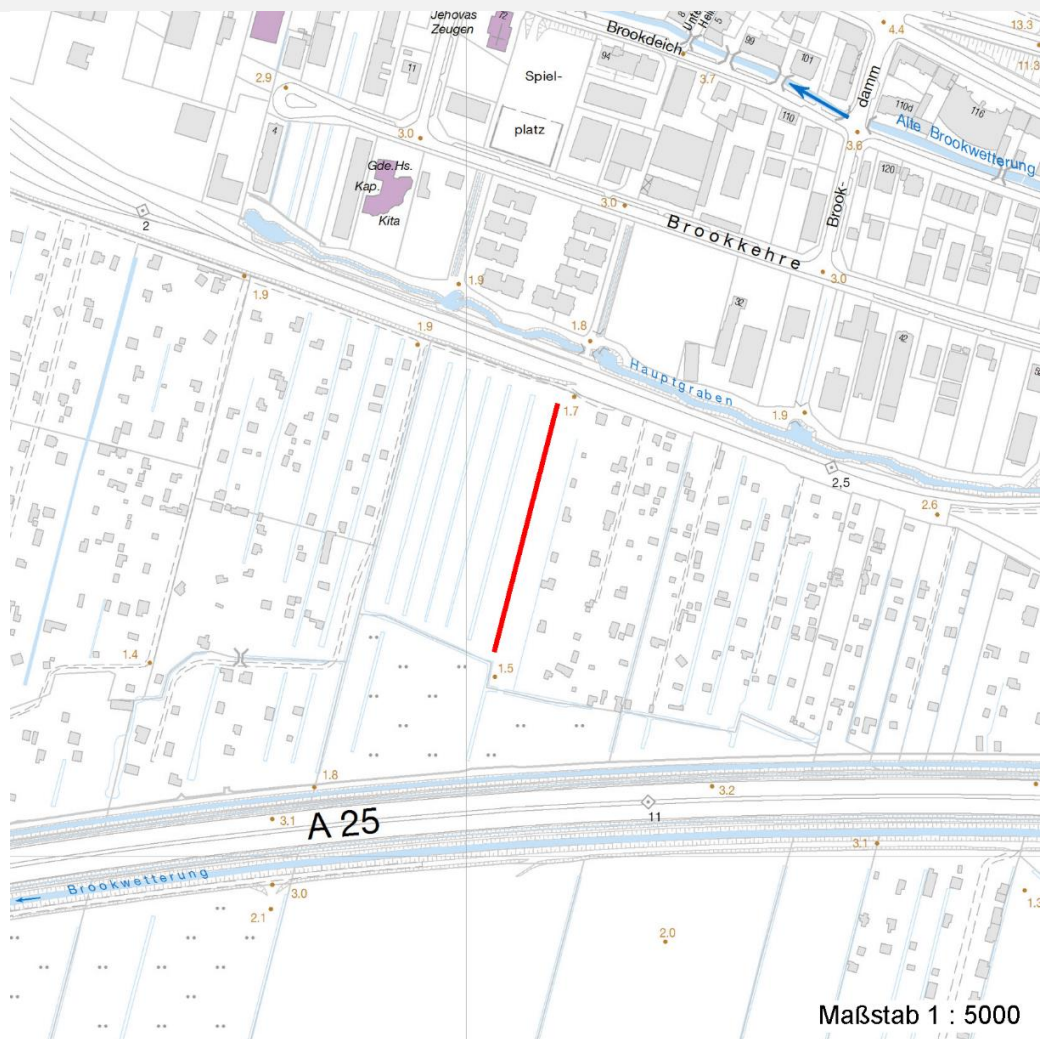
Erhebungsbogen

B

Projekt	Bergedorf 99	Interne Nr.	67552
		DK5 DK5-GK	8026 8028
		DK5 - Name	Bergedorf
Handlungsbedarf	Nein	Biotop-Nr. alt	224 58
Bearbeitung	BRA	Kartierung	18.06.2008
Räumliche Abbildung	Linie	Fläche / Länge [m²/m]	174,423
Anzahl Abschnitte	1	Breite (lineare Abb.) [m]	7

Räumliche Lage

Karte



Weitere Erhebungsbögen

Interne Nr.	Interne Nr. Zuordnung	DK5	Biotop-Nr.	Kartierung	Zuordnung	DK5 (GK)	Biotop-Nr. (alt)
67552	94089	8026	224	20.08.2015	K	8028	58
67552	67493	8026	212	22.06.2006	<	8028	32

Zuordnung: N = nachfolgende Kartierung, K = weitere Kartierungen (zeitlich vorher oder nachher)

Weitere Angaben

Merkmal	Wert
Auswertung	
Gefährdung / Einflüsse	Starke Rücktrocknung der Wasserfläche durch Trockenperiode in diesem Frühjahr, deutliche Eutrophierung des Gewässers durch dauerhafte Beweidung aller Ufer.
Wertgesichtspunkte zoologisch bedeutsame Strukturen	Dauerhafte Wasserführung, Eignung als Amphibien-Laichgewässer. Kleingewässer, wasserführende Gräben

Erhebungsbogen

B

Projekt	Bergedorf 99	Interne Nr.	67552
		DK5 DK5-GK	8026 8028
Handlungsbedarf	Nein	DK5 - Name	Bergedorf
Bearbeitung	BRA	Biotop-Nr. alt	224 58
Räumliche Abbildung	Linie	Kartierung	18.06.2008
Anzahl Abschnitte	1	Fläche / Länge [m²/m]	174,423
		Breite (lineare Abb.) [m]	7

Weitere Angaben

Merkmal	Wert
Bedeutung für Tiergruppe	Amphibien Libellen
Maßnahmen	Anschließende Flächen nach Möglichkeit als Mähwiesen nutzen, Beweidungsnutzung etwas reduzieren, Wasserstand im Gebiet nach Möglichkeit auf deutlich höherem Niveau halten.

Teilflächenbeschreibung

Teilflächentyp		Teilflächen-Nr.	1
Biotoptyp	Nährstoffreicher Graben mit Stillgewässercharakter (2000)	Biotoptyp	FGR
- Zusatz	Wasserlinsen-Typ (gl)	- gesetzl. Grundl.	
FFH-LRT		FFH-LRT	
Beschreibung		Entw.potential LRT	
		Hauptfläche	Ja
		Flächenanteil	100 %
		FFH-Unters.Fläche	Nein
		Saatgutfläche	Nein

Erhebungsbogen

B

Projekt	Bergedorf 99	Interne Nr.	67552
		DK5 DK5-GK	8026 8028
Handlungsbedarf	Nein	DK5 - Name	Bergedorf
Bearbeitung	BRA	Biotop-Nr. alt	224 58
Räumliche Abbildung	Linie	Kartierung	18.06.2008
Anzahl Abschnitte	1	Fläche / Länge [m²/m]	174,423
		Breite (lineare Abb.) [m]	7

Weitere Angaben

Merkmal	Wert
Boden	
Feuchte	11 - flaches Gewässer
Reaktion	5 - mäßig sauer
Stickstoffgehalt	5 - mäßig stickstoffarm
Gewässer	
Böschungshöhe	0.50 m
Gewässertiefe	0.20 m
Breite	3.00 m
Wasserführung	w - wechselnde Wasserstände
Strömung	k - keine Strömung
Trübung	m - mittlere Trübung
Sichttiefe	<1 m - hypertroph
Substrat	sc - Schlamm (Feinsubstrat organisch)
Standort, Relief	
Böschungsneigung	steil - 1:1 bis 1:2
Belichtung	7 - halbsonnig
Veg. - Deckg./Ant.	
naturnahe Uferveg.	50 %
Schwimmb.veg.	70 %
submerse Veg.	0 %
Veg. - Zeigerwerte	
Anz. Giftpflanzen	2
Anz. Wechselfeuchtezeiger	4
Anz. Überschwemmungsz.	4
Veg. - Soziologie	
BfN Schlüssel	01.0.01.01 - Lemnion minoris (Wasserlinsendecken) 21.0.01 - Agrostietalia stoloniferae (Flut- und Feuchtpionierrasen) 27.0.01 - Phragmitetalia (Röhrichte und Großseggenrieder)

Zeigerwerte der Pflanzenartenliste (Auswertung)

Standort	Belichtung	halbsonnig	7,2
Boden	Feuchte	zeitweise wasserüberstaut	9,7
	Stickstoff (N)	mäßig stickstoffarm	5,4
Vegetation	Reaktion	mäßig sauer	5,2
	Mahdverträglichkeit	schnittempfindlich bis mäßig schnittverträglich	4,4
Zeigerwerte	Futterwert	sehr geringwertiges Futter	2,4
	Wechselfeuchteanzeiger		3
	Giftpflanzen		2
	Überschw.anzeiger		4

Pflanzenartenliste

Gruppe / Pflanzenart	MS	M	W	Vs	St	PA	Ph	Sz	VS	V	G	cf	§	Rote Liste			
														HH	ND	SH	D
Tracheobionta (Gefäßpflanzen)																	
Alopecurus geniculatus (Knick-Fuchsschwanz)	7	w		-	-												

Erhebungsbogen

B

Projekt	Bergedorf 99	Interne Nr.	67552
		DK5 DK5-GK	8026 8028
Handlungsbedarf	Nein	DK5 - Name	Bergedorf
Bearbeitung	BRA	Biotop-Nr. alt	224 58
Räumliche Abbildung	Linie	Kartierung	18.06.2008
Anzahl Abschnitte	1	Fläche / Länge [m²/m]	174,423
		Breite (lineare Abb.) [m]	7

Gruppe / Pflanzenart	MS	M	W	Vs	St	PA	Ph	Sz	VS	V	G	cf	Rote Liste						
													§	HH	ND	SH	D		
Butomus umbellatus (Schwanenblume)	7	w		-	-											3			
Galium palustre (Sumpf-Labkraut)	7	z		-	-														
Glyceria fluitans (Flutender Schwaden)	7	h		-	-														
Juncus acutiflorus (Spitzblütige Binse)	7	w		-	-											3		3	
Juncus effusus (Flatter-Binse)	7	h		-	-														
Lemna minor (Kleine Wasserlinse)	7	h		-	-														
Lemna trisulca (Dreifurchige Wasserlinse)	7	h		-	-											V			
Ranunculus flammula (Brennender Hahnenfuß)	7	w		-	-													V	
Ranunculus sceleratus (Gift-Hahnenfuß)	7	w		-	-														
Rumex hydrolapathum (Fluss-Ampfer)	7	w		-	-														
Spirodela polyrhiza (Vielwurzlige Teichlinse)	7	z		-	-														
Stellaria palustris (Sumpf-Sternmiere)	7	w		-	-											V		3	3
Anzahl Rote Liste Arten													3	1	3	1			
Anzahl Arten													13						

MS: Mengensystem; M: Mengenangabe, W: Bewertung der Art (FFH-Monitoring), Vs: Vegetationsschicht, St: Status, PA: Autor Phänologie; Ph: Phänologie, Sz: Soziabilität, VS: Vitalitätssystem; V: Vitalität, G: Geschlecht, cf: unsichere Bestimmung, §: Schutz nach BNatSchG, HH: Rote Liste Hamburg, Nds: Rote Liste Niedersachsen, SH: Rote Liste Schleswig-Holstein, D: Rote Liste Deutschland