

Erhebungsbogen

B

Projekt	Bergedorf 99	Interne Nr.	67495
		DK5 DK5-GK	8026 8028
Handlungsbedarf	Nein	DK5 - Name	Bergedorf
Bearbeitung	BRA	Biotop-Nr. alt	223 57
Räumliche Abbildung	Linie	Kartierung	18.06.2008
Anzahl Abschnitte	5	Fläche / Länge [m²/m]	831,458
		Breite (lineare Abb.) [m]	5

Gesetzlicher Schutz **kein gesetzl. Schutz** **kein gesetzlich geschütztes Biotop** **Schutz nur teilweise** **Nein**

Gesamtbewertung	6	Wertvoll
– Alter	7	Biotop hohen Alters, 100 bis 200 Jahre
– Belastungsgrad	5	Flächenhaft mittlere oder örtlich starke Belastung
– Ökolog. Funktion	6	Hohe Bedeutung in einem Biotopkomplex, für den lokalen Biotopverbund oder als Puffer
– Seltenheit	5	Seltener Biotoptyp, floristisch stark verarmt, ohne seltener Pflges. od. verbr. artenreicher Biotoptyp

Bestandsbeschreibung

An der Geländeoberfläche um 4 bis 5 m breite Grabenbereiche mit mäßig steil geneigten Böschungen beiderseits, die rund 0,5 m Höhe erreichen und durch die angrenzend stattfindende, dauerhafte Beweidung an vielen Stellen stark zertreten, zerklüftet und strukturreich ausgeprägt sind. Die Ufer sind zu sehr hohen Anteilen von Flatterbinsenbeständen bewachsen. Die Wasserfläche ist um ca. 2 m breit, seit dem Frühjahr um rund 0,5 m zurückgetrocknet. Seit dem Frühjahr haben Wasserstandsverluste um 0,5 m stattgefunden. Heute ist nur noch wenig Restwasserfläche vorhanden. An vielen Stellen ist der schlammige Grund zu erkennen. Die Restwasserflächen sind von Wasserlinsen überwachsen und werden von den Randbereichen her von Flutrasen überwachsen.

Entspricht Abschnitten 1,3,4,5+8 aus 2006.

Vorkommen an Biotoptypen

1	TF	Typ	HF	F.Anteil
2	BTYP	Biotoptyp		- gesetzl. Grundl.
3	Zusatz	Zusatz zum Biotoptypen		
4	LRT	Lebensraumtyp		
1	1		Ja	100 %
2	FGR	Nährstoffreicher Graben mit Stillgewässercharakter (2000)		
3	gl	Wasserlinsen-Typ (gl)		

Räumliche Lage

Lagebeschreibung	Grünlandgräben im Zentrum des Untersuchungsgebietes		
Nachbarnutzung/en	Beweidetes Grünland		
Rechtswert (X)	580967	Hochwert (Y)	5926250
Bezirk	Bergedorf	Naturraum	Vier- und Marschlande (673.10)
Stadtteil (OT-Nr.)	Bergedorf (603)	Gemarkung	Bergedorf (603)
Digitaler Grünplan	<input type="checkbox"/> Hafengesamtgebiet	<input type="checkbox"/> Ramsargebiet	<input type="checkbox"/> EG-Vogelschutzgeb.
Ausgleichsflächen	<input checked="" type="checkbox"/> Biosphärenreservat	<input type="checkbox"/> Nationalpark	<input type="checkbox"/>
NSG / ND / LSG			
FFH-GEBIET			
Wasserschutzgebiet	Curslack/Altengamme [3 / Anteil: 100%]		

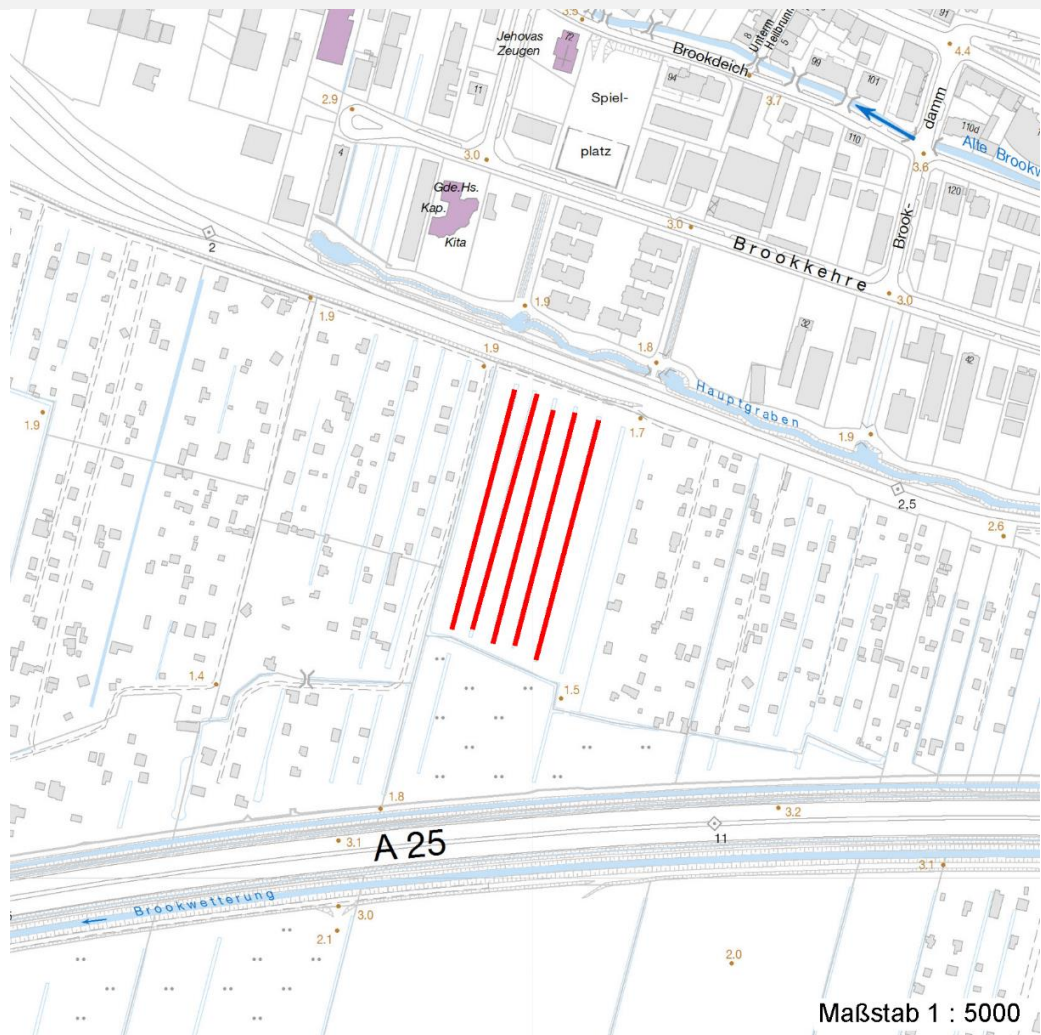
Erhebungsbogen

B

Projekt	Bergedorf 99	Interne Nr.	67495	
		DK5 DK5-GK	8026	8028
		DK5 - Name	Bergedorf	
Handlungsbedarf	Nein	Biotop-Nr. alt	223	57
Bearbeitung	BRA	Kartierung	18.06.2008	
Räumliche Abbildung	Linie	Fläche / Länge [m²/m]	831,458	
Anzahl Abschnitte	5	Breite (lineare Abb.) [m]	5	

Räumliche Lage

Karte



Weitere Erhebungsbögen

Interne Nr.	Interne Nr. Zuordnung	DK5	Biotop-Nr.	Kartierung	Zuordnung	DK5 (GK)	Biotop-Nr. (alt)
67495	94090	8026	223	20.08.2015	K	8028	57
67495	67493	8026	212	22.06.2006	<	8028	32

Zuordnung: N = nachfolgende Kartierung, K = weitere Kartierungen (zeitlich vorher oder nachher)

Weitere Angaben

Merkmal	Wert
Auswertung	
Gefährdung / Einflüsse	Tritt in den Ufern, Eutrophierung, Verarmung, Austrocknung; Gegenüber der Kartierung 1997 sind deutliche Wertminderungen eingetreten
Wertgesichtspunkte	Dauerhafte Wasserführung, große Bedeutung als Amphibiengewässer
zoologisch bedeutsame Strukturen	Kleingewässer, wasserführende Gräben
Bedeutung für Tiergruppe	Amphibien

Erhebungsbogen

B

Projekt	Bergedorf 99	Interne Nr.	67495
		DK5 DK5-GK	8026 8028
Handlungsbedarf	Nein	DK5 - Name	Bergedorf
Bearbeitung	BRA	Biotop-Nr. alt	223 57
Räumliche Abbildung	Linie	Kartierung	18.06.2008
Anzahl Abschnitte	5	Fläche / Länge [m²/m]	831,458
		Breite (lineare Abb.) [m]	5

Weitere Angaben

Merkmal	Wert
Maßnahmen	Libellen Wasserstand verstetigen; Randbereiche zeitweilig als Mähwiesennutzen

Teilflächenbeschreibung

Teilflächentyp		Teilflächen-Nr.	1
Biotoptyp	Nährstoffreicher Graben mit Stillgewässercharakter (2000)	Biotoptyp	FGR
- Zusatz	Wasserlinsen-Typ (gl)	- gesetzl. Grundl.	
FFH-LRT		FFH-LRT	
Beschreibung		Entw.potential LRT	
		Hauptfläche	Ja
		Flächenanteil	100 %
		FFH-Unters.Fläche	Nein
		Saatgutfläche	Nein

Weitere Angaben

Merkmal	Wert
Boden	
Feuchte	11 - flaches Gewässer
Reaktion	5 - mäßig sauer
Stickstoffgehalt	5 - mäßig stickstoffarm
Gewässer	
Böschungshöhe	0.50 m
Gewässertiefe	0.20 m
Breite	2.00 m
Wasserführung	w - wechselnde Wasserstände
Strömung	k - keine Strömung
Trübung	m - mittlere Trübung
Sichttiefe	<1 m - hypertroph
Substrat	sc - Schlamm (Feinsubstrat organisch)
Standort, Relief	
Böschungsneigung	steil - 1:1 bis 1:2
Belichtung	7 - halbsonnig
Veg. - Deckg./Ant.	
naturnahe Uferveg.	50 %
Schwimmbi.veg.	70 %
submerse Veg.	0 %
Veg. - Zeigerwerte	
Anz. Giftpflanzen	2
Anz. Wechselfeuchtezeiger	4
Anz. Überschwemmungsz.	4
Veg. - Soziologie	
BfN Schlüssel	01.0.01.01 - Lemnion minoris (Wasserlinsendecken) 21.0.01 - Agrostietalia stoloniferae (Flut- und Feuchtpioniergrasen) 27.0.01 - Phragmitetalia (Röhrichte und Großseggenrieder)

Erhebungsbogen

B

Projekt	Bergedorf 99	Interne Nr.	67495
		DK5 DK5-GK	8026 8028
Handlungsbedarf	Nein	DK5 - Name	Bergedorf
Bearbeitung	BRA	Biotop-Nr. alt	223 57
Räumliche Abbildung	Linie	Kartierung	18.06.2008
Anzahl Abschnitte	5	Fläche / Länge [m²/m]	831,458
		Breite (lineare Abb.) [m]	5

Zeigerwerte der Pflanzenartenliste (Auswertung)

Standort	Belichtung	halbsonnig	7,3
Boden	Feuchte	sehr naß	8,8
	Stickstoff (N)	mäßig stickstoffarm	5,4
	Reaktion	mäßig sauer	4,5
Vegetation	Mahdverträglichkeit	mäßig schnittverträglich (erster Schnitt nicht vor 1. Juli)	5,3
Zeigerwerte	Futterwert	geringwertiges Futter	3,3
	Wechselfeuchteanzeiger		4
	Giftpflanzen		2
	Überschw.anzeiger		4

Pflanzenartenliste

Gruppe / Pflanzenart	MS	M	W	Vs	St	PA	Ph	Sz	VS	V	G	cf	§	Rote Liste			
														HH	ND	SH	D
Tracheobionta (Gefäßpflanzen)																	
Agrostis stolonifera (Ausläufer-Straußgras)	7	h		-	-												
Alopecurus geniculatus (Knick-Fuchsschwanz)	7	w		-	-												
Butomus umbellatus (Schwanenblume)	7	w		-	-									3			
Galium palustre (Sumpf-Labkraut)	7	h		-	-												
Glyceria fluitans (Flutender Schwaden)	7	h		-	-												
Glyceria maxima (Wasser-Schwaden)	7	w		-	-												
Juncus acutiflorus (Spitzblütige Binse)	7	w		-	-									3	3		
Juncus effusus (Flutter-Binse)	7	h		-	-												
Lemna minor (Kleine Wasserlinse)	7	h		-	-												
Lemna trisulca (Dreifurchige Wasserlinse)	7	w		-	-									V			
Persicaria amphibia (Wasser-Knöterich)	7	w		-	-												
Ranunculus flammula (Brennender Hahnenfuß)	7	w		-	-										V		
Ranunculus sceleratus (Gift-Hahnenfuß)	7	z		-	-												
Rumex hydrolapathum (Fluss-Ampfer)	7	w		-	-												
Spirodela polyrhiza (Vielwurzlige Teichlinse)	7	z		-	-												
Stellaria palustris (Sumpf-Sternmiere)	7	w		-	-									V	3 3		
Anzahl Rote Liste Arten														3	1	3	1
Anzahl Arten														16			

MS: Mengensystem; M: Mengenangabe, W: Bewertung der Art (FFH-Monitoring), Vs: Vegetationsschicht, St: Status, PA: Autor Phänologie; Ph: Phänologie, Sz: Soziabilität, VS: Vitalitätssystem; V: Vitalität, G: Geschlecht, cf: unsichere Bestimmung, §: Schutz nach BNatSchG, HH: Rote Liste Hamburg, Nds: Rote Liste Niedersachsen, SH: Rote Liste Schleswig-Holstein, D: Rote Liste Deutschland