

Erhebungsbogen

B

Projekt	Bergedorf 99	Interne Nr.	67508
		DK5 DK5-GK	8026 8028
Handlungsbedarf	Nein	DK5 - Name	Bergedorf
Bearbeitung	BRA	Biotop-Nr. alt	219 51
Räumliche Abbildung	Linie	Kartierung	18.06.2008
Anzahl Abschnitte	3	Fläche / Länge [m²/m]	384,682
		Breite (lineare Abb.) [m]	4

Gesetzlicher Schutz § 28 (1) 1.2 Natürliche oder naturnahe stehende Gewässer **Schutz nur teilweise** **Nein**

Gesamtbewertung	6 Wertvoll
– Alter	7 Biotop hohen Alters, 100 bis 200 Jahre
– Belastungsgrad	5 Flächenhaft mittlere oder örtlich starke Belastung
– Ökolog. Funktion	7 Sehr hohe Bedeutung in einem Biotopkomplex, für den lokalen Biotopverbund oder als Puffer
– Seltenheit	6 Seltener Biotoptyp, ohne seltene oder bedrohte Pflges., ungesättigtes Artenspektrum, reliktsische RL-Arten

Bestandsbeschreibung

Grabensystem im Umfeld des Spielplatzes im Kleingartengebiet, mit bis zu 2 m breiten Wasserflächen, die teils von Wasser- und Teichlinsen bedeckt sind, teils etwas offener, submers örtlich von Fadenalgenbildungen geprägt, aber auch von submersen Wasserpflanzenbeständen aus Wasserpest und Hornkraut, die mäßig nährstoffreiches Wasser anzeigen. Die Ufer sind im Gegensatz zu den übrigen Gewässern im Gebiet weniger intensiv unterhalten und gepflegt. V.a. auf der Seite des Spielplatzes ist häufig ein breiter Röhrichsaum von Schilf dominiert mit 1 m Breite vorhanden, in dem auch einige Arten der feuchten Hochstauden und Großseggenrieder auftreten, mäßig wüchsig ausgeprägt. Das Gewässer führt Wasser rund 10 bis 20 cm unter dem benachbarten Gelände und ist bis zu 50 cm tief. Die Ufer sind auf der Gartenseite mitunter intensiv verbaut, im übrigen häufig aber naturnah, auch mit naturnahem Gehölzbewuchs aus Grau-Weiden.

Vorkommen an Biotoptypen

1	TF	Typ	HF	F.Anteil
2	BTYP	Biotoptyp	- gesetzl. Grundl.	
3	Zusatz	Zusatz zum Biotoptypen		
4	LRT	Lebensraumtyp		
1	1		Ja	100 %
2	FGM	Graben mittlerer Nährstoffgehalte mit Stillgewässercharakter (2000)		
3	gw	Wasserpest-Laichkraut-Typ (gw)		

Räumliche Lage

Lagebeschreibung	Zentral im Kleingartengebiet		
Nachbarnutzung/en	Kleingärten		
Rechtswert (X)	580170	Hochwert (Y)	5926128
Bezirk	Bergedorf	Naturraum	Vier- und Marschlande (673.10)
Stadtteil (OT-Nr.)	Bergedorf (603)	Gemarkung	Bergedorf (603)
Digitaler Grünplan	<input checked="" type="checkbox"/> Hafengesamtgebiet	<input type="checkbox"/> Ramsargebiet	<input type="checkbox"/> EG-Vogelschutzgeb.
Ausgleichsflächen	<input type="checkbox"/> Biosphärenreservat	<input type="checkbox"/> Nationalpark	<input type="checkbox"/>
NSG / ND / LSG			
FFH-GEBIET			
Wasserschutzgebiet	Curslack/Altengamme [3 / Anteil: 100%]		

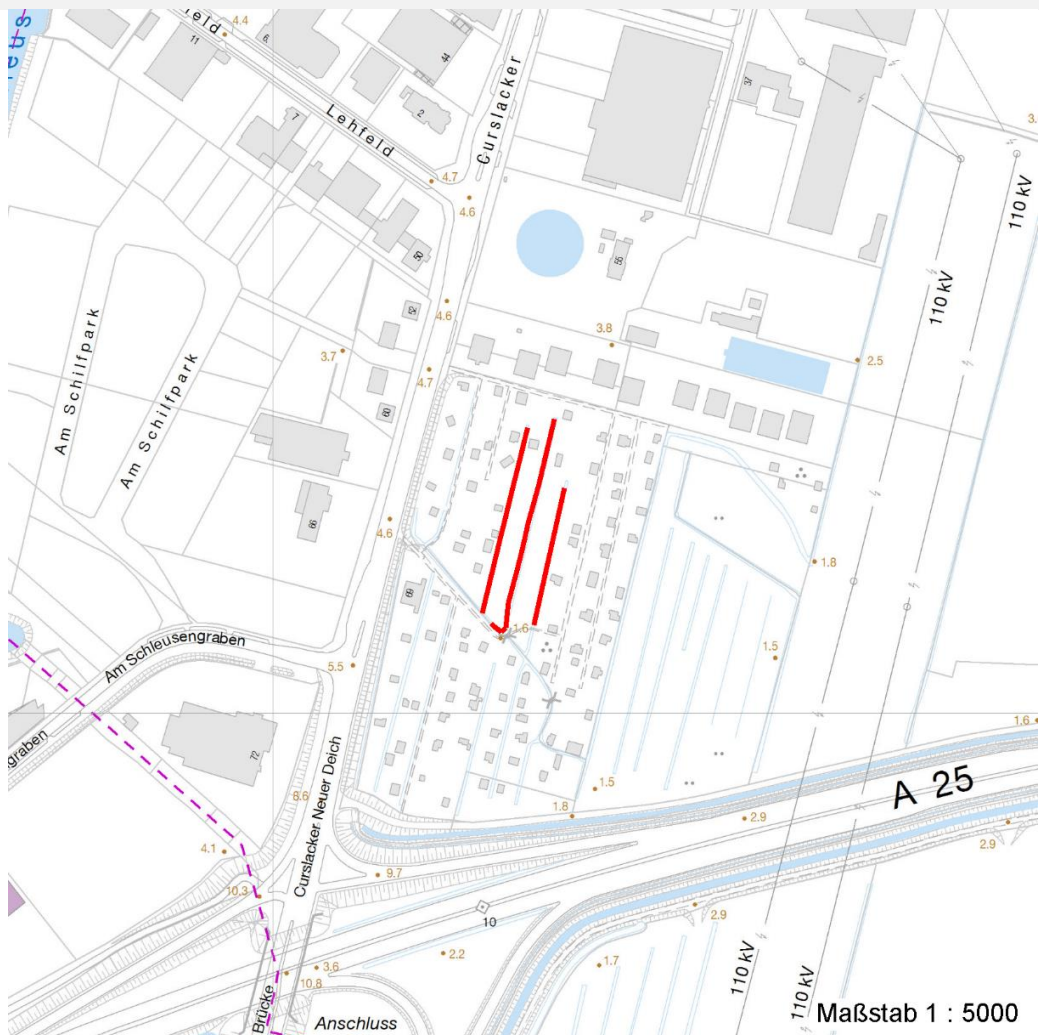
Erhebungsbogen

B

Projekt	Bergedorf 99	Interne Nr.	67508	
		DK5 DK5-GK	8026	8028
		DK5 - Name	Bergedorf	
Handlungsbedarf	Nein	Biotop-Nr. alt	219	51
Bearbeitung	BRA	Kartierung	18.06.2008	
Räumliche Abbildung	Linie	Fläche / Länge [m²/m]	384,682	
Anzahl Abschnitte	3	Breite (lineare Abb.) [m]	4	

Räumliche Lage

Karte



Weitere Erhebungsbögen

Interne Nr.	Interne Nr. Zuordnung	DK5	Biotop-Nr.	Kartierung	Zuordnung	DK5 (GK)	Biotop-Nr. (alt)
67508	93968	8026	219	03.09.2015	K	8028	51

Zuordnung: N = nachfolgende Kartierung, K = weitere Kartierungen (zeitlich vorher oder nachher)

Weitere Angaben

Merkmal	Wert
Auswertung	
Gefährdung / Einflüsse	Mitunter vermutlich intensivere Unterhaltung, örtlich verbaute Ufer, offenbar etwas belastete Wasserqualität.
Wertgesichtspunkte	Dauerhafte, oberflächennahe Wasserführung, naturnahe Ausprägung der Ufervegetation, relativ artenreich, günstig als Amphibien-Lebensraum und auch Wasservogel-Lebensraum.
zoologisch bedeutsame Strukturen	Kleingewässer, wasserführende Gräben

Erhebungsbogen

B

Projekt	Bergedorf 99	Interne Nr.	67508
		DK5 DK5-GK	8026 8028
Handlungsbedarf	Nein	DK5 - Name	Bergedorf
Bearbeitung	BRA	Biotop-Nr. alt	219 51
Räumliche Abbildung	Linie	Kartierung	18.06.2008
Anzahl Abschnitte	3	Fläche / Länge [m²/m]	384,682
		Breite (lineare Abb.) [m]	4

Weitere Angaben

Merkmal	Wert
Bedeutung für Tiergruppe	Röhricht Fische Amphibien Libellen
Maßnahmen	Wassergebundene Insekten Gräben dringend auch nach Umsetzung von Baumaßnahmen erhalten; Wasserstand auf hohem Niveau sichern.

Teilflächenbeschreibung

Teilflächentyp		Teilflächen-Nr.	1
Biototyp	Graben mittlerer Nährstoffgehalte mit Stillgewässercharakter (2000)	Biototyp	FGM
- Zusatz	Wasserpest-Laichkraut-Typ (gw)	- gesetzl. Grundl.	
FFH-LRT		FFH-LRT	
Beschreibung		Entw.potential LRT	
		Hauptfläche	Ja
		Flächenanteil	100 %
		FFH-Unters.Fläche	Nein
		Saatgutfläche	Nein

Weitere Angaben

Merkmal	Wert
Boden	
Reaktion	6 - schwach sauer
Stickstoffgehalt	6 - mäßig stickstoffarm bis stickstoffreich
Gewässer	
Böschungshöhe	0.20 m
Gewässertiefe	0.60 m
Wasserführung	g - gleichmäßige Wasserführung
Strömung	k - keine Strömung
Trübung	w - schwache Trübung
Sichttiefe	2-5 m - mesotroph
Substrat	sc - Schlamm (Feinsubstrat organisch)
Standort, Relief	
Böschungsneigung	flach - 1:2 bis 1:3
Veg. - Deckg./Ant.	
naturnahe Uferveg.	60 %
Schwimmbi.veg.	30 %
submerse Veg.	50 %
Veg. - Soziologie	
BfN Schlüssel	01.0.01.01 - Lemnion minoris (Wasserlinsendecken) 30.0.01.03 - Filipendulion (Mädesüß-Uferfluren) 24.0.01 - Potamogetonalia pectinati (Festwurzelnde Wasserpflanzen-Ges.) 27.0.01 - Phragmitetalia (Röhrichte und Großseggenrieder)

Erhebungsbogen

B

Projekt	Bergedorf 99	Interne Nr.	67508
		DK5 DK5-GK	8026 8028
Handlungsbedarf	Nein	DK5 - Name	Bergedorf
Bearbeitung	BRA	Biotop-Nr. alt	219 51
Räumliche Abbildung	Linie	Kartierung	18.06.2008
Anzahl Abschnitte	3	Fläche / Länge [m²/m]	384,682
		Breite (lineare Abb.) [m]	4

Zeigerwerte der Pflanzenartenliste (Auswertung)

Standort	Belichtung	halbsonnig	6,8
Boden	Feuchte	zeitweise wasserüberstaut	10,
			1
	Stickstoff (N)	mäßig stickstoffarm bis stickstoffreich	6,1
	Reaktion	schwach sauer	6,4
Vegetation	Mahdverträglichkeit	schnittempfindlich bis mäßig schnittverträglich	3,6
Zeigerwerte	Futterwert	sehr geringwertiges Futter	2,1
	Wechselfeuchteanzeiger		4
	Giftpflanzen		0
	Überschw.anzeiger		5

Pflanzenartenliste

Gruppe / Pflanzenart	MS	M	W	Vs	St	PA	Ph	Sz	VS	V	G	cf	§	Rote Liste			
														HH	ND	SH	D
Tracheobionta (Gefäßpflanzen)																	
Calamagrostis canescens (Sumpf-Reitgras)	7	w	-	-													
Callitriche palustris (Sumpf-Wasserstern)	7	w	-	-										D	3		
Carex acuta (Schlank-Segge)	7	z	-	-											V		
Carex elongata (Walzen-Segge)	7	w	-	-										3	3		
Carex pseudocyperus (Scheinzyper-Segge)	7	z	-	-													
Ceratophyllum demersum (Rauhes Hornblatt)	7	w	-	-											V		
Dactylis glomerata (Wiesen-Knäuelgras)	7	w	-	-													
Elodea canadensis (Kanadische Wasserpest)	7	z	-	-													
Elodea nuttallii (Nuttalls Wasserpest)	7	z	-	-													
Epilobium hirsutum (Zottiges Weidenröschen)	7	w	-	-													
Festuca rubra (Rot-Schwingel)	7	w	-	-													
Filipendula ulmaria (Mädesüß)	7	w	-	-													
Glechoma hederacea (Gundermann)	7	w	-	-													
Lemna minor (Kleine Wasserlinse)	7	h	-	-													
Lythrum salicaria (Blut-Weiderich)	7	w	-	-													
Phragmites australis (Schilf)	7	h	-	-													
Poa trivialis (Gewöhnliches Rispengras)	7	w	-	-													
Rumex hydrolapathum (Fluss-Ampfer)	7	w	-	-													
Salix alba (Silber-Weide)	7	z	-	-													
Salix cinerea (Grau-Weide)	7	z	-	-													
Salix x smithiana (Kübler-Weide)	7	w	-	-											D		
Spirodela polyrhiza (Vielwurzlige Teichlinse)	7	h	-	-													
Stellaria graminea (Gras-Sternmiere)	7	w	-	-													
Anzahl Rote Liste Arten														3	1	2	1
Anzahl Arten														23			

MS: Mengensystem; M: Mengenangabe, W: Bewertung der Art (FFH-Monitoring), Vs: Vegetationsschicht, St: Status, PA: Autor Phänologie; Ph: Phänologie, Sz: Soziabilität, VS: Vitalitätssystem; V: Vitalität, G: Geschlecht, cf: unsichere Bestimmung, §: Schutz nach BNatSchG, HH: Rote Liste Hamburg, Nds: Rote Liste Niedersachsen, SH: Rote Liste Schleswig-Holstein, D: Rote Liste Deutschland