

Erhebungsbogen

B

Projekt	Biotopkartierung Hamburg	Interne Nr.	67496
		DK5 DK5-GK	8026 8028
Handlungsbedarf	Nein	DK5 - Name	Bergedorf
Bearbeitung	BUC	Biotop-Nr. alt	214 39
Räumliche Abbildung	Linie	Kartierung	18.06.1998
Anzahl Abschnitte	5	Fläche / Länge [m²/m]	783,936
		Breite (lineare Abb.) [m]	

Gesetzlicher Schutz **_ kein gesetzl. Schutz kein gesetzlich geschütztes Biotop** **Schutz nur teilweise** **Nein**

Gesamtbewertung	5	Noch wertvoll, gut entwicklungsfähig
– Alter	8	Biotop hohen Alters, 200 bis 500 Jahre
– Belastungsgrad	5	Flächenhaft mittlere oder örtlich starke Belastung
– Ökolog. Funktion	5	Bedeutung in einem Biotopkomplex, für den lokalen Biotopverbund oder als Puffer
– Seltenheit	5	Seltener Biotoptyp, floristisch stark verarmt, ohne seltener Pflges. od. verbr. artenreicher Biotoptyp

Bestandsbeschreibung

enges Netz aus Alleebäumen (Linden) beidseitig der Straßen, schmaler Baumstreifen der gleichzeitig als Parkstreifen genutzt wird, die Bäume haben eine Höhe von 10-15 m und einen Stammdurchmesser von 30-90 cm.

Vorkommen an Biotoptypen

1	TF	Typ	HF	F.Anteil
2	BTYP	Biotoptyp		- gesetzl. Grundl.
3	Zusatz	Zusatz zum Biotoptypen		
4	LRT	Lebensraumtyp		
1	1		Ja	100 %
2	HEA	Baumreihe, Allee (2000)		

Räumliche Lage

Lagebeschreibung	zwischen Bahnlinie und Wentorfer Straße im Bereich der Straßen v. Anckeln-Straße und Reinbeker Weg		
Nachbarnutzung/en	Siedlung, Straße		
Rechtswert (X)	581186	Hochwert (Y)	5927815
Bezirk	Bergedorf	Naturraum	Billetal (696.11)
Stadtteil (OT-Nr.)	Bergedorf (602)	Gemarkung	Bergedorf (603)
Digitaler Grünplan	<input type="checkbox"/> Hafengesamtgebiet	<input type="checkbox"/> Ramsargebiet	<input type="checkbox"/> EG-Vogelschutzgeb.
Ausgleichsflächen	<input type="checkbox"/> Biosphärenreservat	<input type="checkbox"/> Nationalpark	<input type="checkbox"/>
NSG / ND / LSG			
FFH-GEBIET			
Wasserschutzgebiet			

Erhebungsbogen

B

Projekt	Biotopkartierung Hamburg	Interne Nr.	67496
		DK5 DK5-GK	8026 8028
		DK5 - Name	Bergedorf
Handlungsbedarf	Nein	Biotop-Nr. alt	214 39
Bearbeitung	BUC	Kartierung	18.06.1998
Räumliche Abbildung	Linie	Fläche / Länge [m²/m]	783,936
Anzahl Abschnitte	5	Breite (lineare Abb.) [m]	

Räumliche Lage

Karte

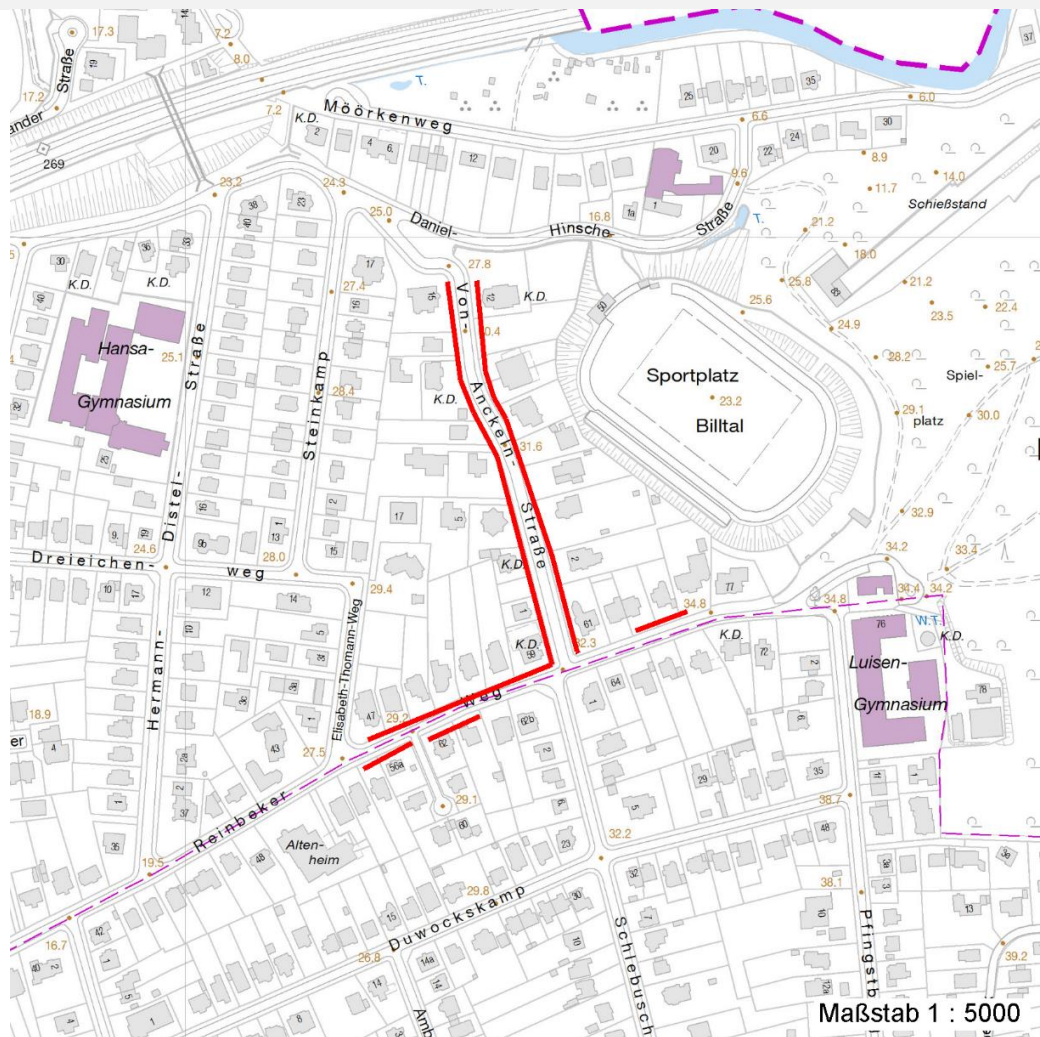


Foto			
Interne Nr.	Index	Dateiname	Aufnahmerichtung
47729	0	8026_214_180698_1.JPG	

Weitere Angaben	
Merkmal	Wert
Auswertung	
Gefährdung / Einflüsse	Verdichtung des Wurzelbereiches
Wertgesichtspunkte	wertvoller Altholzbestand
Maßnahmen	Sicherung des Baumstreifens

Erhebungsbogen

B

Projekt	Biotopkartierung Hamburg	Interne Nr.	67496
		DK5 DK5-GK	8026 8028
Handlungsbedarf	Nein	DK5 - Name	Bergedorf
Bearbeitung	BUC	Biotop-Nr. alt	214 39
Räumliche Abbildung	Linie	Kartierung	18.06.1998
Anzahl Abschnitte	5	Fläche / Länge [m²/m]	783,936
		Breite (lineare Abb.) [m]	

Foto

Fotodatei	8026_214_180698_1.JPG	Fotodatei	
Bildbeschreibung	k.A.	Bildbeschreibung	
Aufnahmerichtung		Aufnahmerichtung	



Teilflächenbeschreibung

Teilflächentyp		Teilflächen-Nr.	1
Biotoptyp	Baumreihe, Allee (2000)	Biotoptyp	HEA
- Zusatz		- gesetzl. Grundl.	
FFH-LRT		FFH-LRT	
Beschreibung		Entw.potential LRT	
		Hauptfläche	Ja
		Flächenanteil	100 %
		FFH-Unters.Fläche	Nein
		Saatgutfläche	Nein

Zeigerwerte der Pflanzenartenliste (Auswertung)

Standort	Belichtung	halbschattig	5
Boden	Feuchte	frisch und mäßig frisch	5
	Stickstoff (N)	mäßig stickstoffarm	5
	Reaktion		
Vegetation	Mahdverträglichkeit		
Zeigerwerte	Futterwert		
	Wechselfeuchteanzeiger		0
	Giftpflanzen		0
	Überschw.anzeiger		0

Pflanzenartenliste

Gruppe / Pflanzenart	MS	M	W	Vs	St	PA	Ph	Sz	VS	V	G	cf	Rote Liste				
													§	HH	ND	SH	D
Tracheobionta (Gefäßpflanzen)																	
Tilia cordata (Winter-Linde)	7	X		-													
Anzahl Rote Liste Arten																	
Anzahl Arten														1			

MS: Mengensystem; M: Mengenangabe, W: Bewertung der Art (FFH-Monitoring), Vs: Vegetationsschicht, St: Status, PA: Autor Phänologie; Ph: Phänologie, Sz: Soziabilität, VS: Vitalitätssystem; V: Vitalität, G: Geschlecht, cf: unsichere Bestimmung, §: Schutz nach BNatSchG, HH: Rote Liste Hamburg, Nds: Rote Liste Niedersachsen, SH: Rote Liste Schleswig-Holstein, D: Rote Liste Deutschland

Erhebungsbogen

B

Projekt	Biotopkartierung Hamburg			Interne Nr.	67496	
				DK5 DK5-GK	8026	8028
				DK5 - Name	Bergedorf	
Handlungsbedarf	Nein			Biotop-Nr. alt	214	39
Bearbeitung	BUC	Kopie	Nein	Kartierung	18.06.1998	
Räumliche Abbildung	Linie			Fläche / Länge [m²/m]	783,936	
Anzahl Abschnitte	5			Breite (lineare Abb.) [m]		