

Erhebungsbogen

B

Projekt	Biotopkartierung Hamburg	Interne Nr.	67490
		DK5 DK5-GK	8026 8028
Handlungsbedarf	Nein	DK5 - Name	Bergedorf
Bearbeitung	BUC	Biotop-Nr. alt	213 38
Räumliche Abbildung	Linie	Kartierung	18.06.1998
Anzahl Abschnitte	7	Fläche / Länge [m²/m]	1729,607
		Breite (lineare Abb.) [m]	

Gesetzlicher Schutz **_ kein gesetzl. Schutz kein gesetzlich geschütztes Biotop** **Schutz nur teilweise** **Nein**

Gesamtbewertung	5	Noch wertvoll, gut entwicklungsfähig
– Alter	8	Biotop hohen Alters, 200 bis 500 Jahre
– Belastungsgrad	5	Flächenhaft mittlere oder örtlich starke Belastung
– Ökolog. Funktion	5	Bedeutung in einem Biotopkomplex, für den lokalen Biotopverbund oder als Puffer
– Seltenheit	5	Seltener Biotoptyp, floristisch stark verarmt, ohne seltener Pflges. od. verbr. artenreicher Biotoptyp

Bestandsbeschreibung

Dichtes Netz von Alleebäumen rechts und links der Straßen mit Kastanien, Linden und Bergahorn. Überwiegend sehr schmale Baumstreifen, die teilweise auch noch als Parkstreifen genutzt werden.

Die Bäume haben eine Höhe von 10-15 m und einen Stammumfang 40-100cm

Vorkommen an Biototypen

1	TF	Typ	HF	F.Anteil
2	BTYP	Biototyp	- gesetzl. Grundl.	
3	Zusatz	Zusatz zum Biototypen		
4	LRT	Lebensraumtyp		
1	1		Ja	100 %
2	HEA	Baumreihe, Allee (2000)		

Räumliche Lage

Lagebeschreibung	südlich der Bahnlinie im Bereich Daniel-Hinsche-Straße, Steinkamp und Dreieichenweg		
Nachbarnutzung/en	Straße, Siedlung		
Rechtswert (X)	581140	Hochwert (Y)	5928015
Bezirk	Bergedorf	Naturraum	Billetal (696.11)
Stadtteil (OT-Nr.)	Bergedorf (602)	Gemarkung	Bergedorf (603)
Digitaler Grünplan	<input type="checkbox"/> Hafengesamtgebiet	<input type="checkbox"/> Ramsargebiet	<input type="checkbox"/> EG-Vogelschutzgeb.
Ausgleichsflächen	<input type="checkbox"/> Biosphärenreservat	<input type="checkbox"/> Nationalpark	<input type="checkbox"/>
NSG / ND / LSG	LSG Bergedorf/Lohbrügge [HH-2049 / Anteil: 5%]		
FFH-GEBIET			
Wasserschutzgebiet			

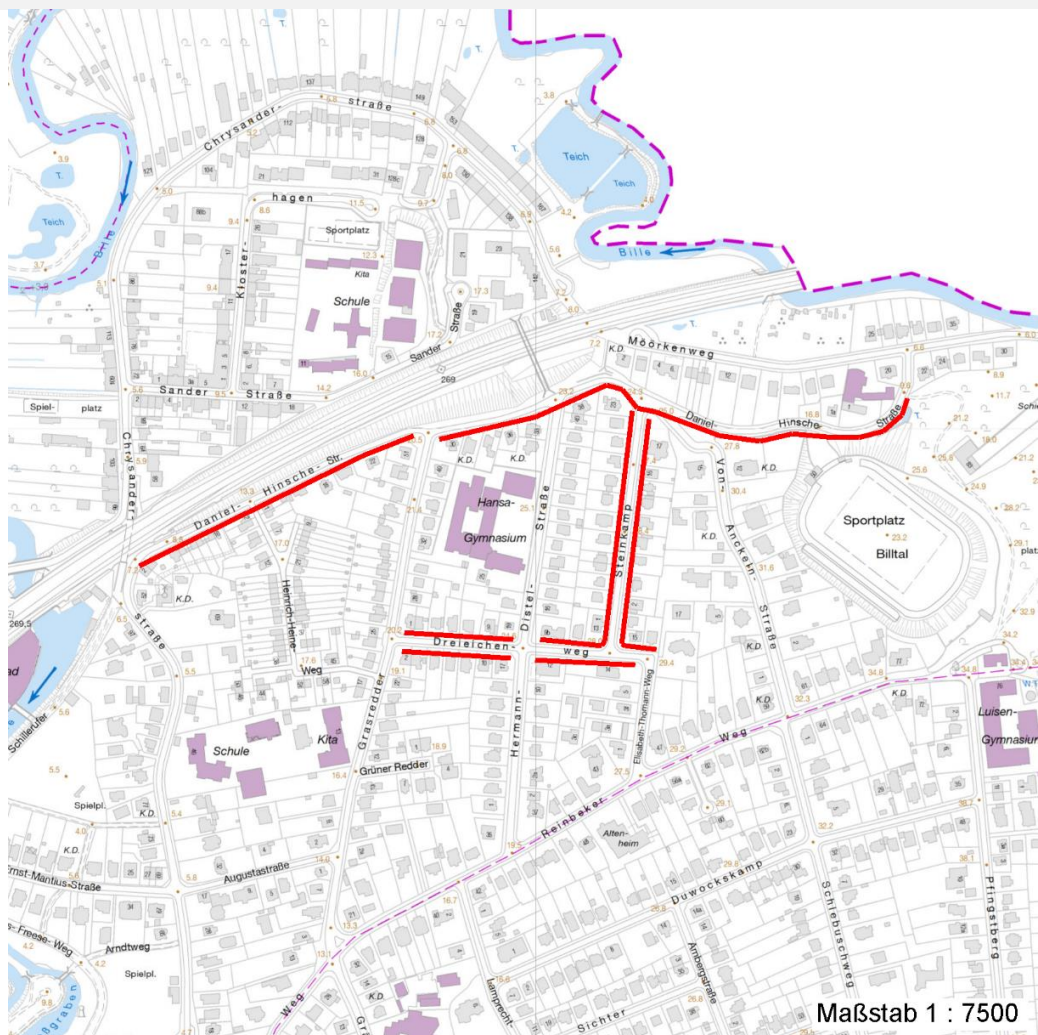
Erhebungsbogen

B

Projekt	Biotopkartierung Hamburg	Interne Nr.	67490	
		DK5 DK5-GK	8026	8028
Handlungsbedarf	Nein	DK5 - Name	Bergedorf	
Bearbeitung	BUC	Biotop-Nr. alt	213	38
Räumliche Abbildung	Linie	Kartierung	18.06.1998	
Anzahl Abschnitte	7	Fläche / Länge [m²/m]	1729,607	
		Breite (lineare Abb.) [m]		

Räumliche Lage

Karte



Foto

Interne Nr.	Index	Dateiname	Aufnahmerichtung
47726	0	8026_213_180698_1.JPG	

Weitere Angaben

Merkmal	Wert
Auswertung	
Gefährdung / Einflüsse	Verdichtung des Wurzelbereiches
Wertgesichtspunkte	Wertvoller Altbaubestand
Maßnahmen	Sicherung des Altholzbestandes
	Sicherung des Baumstreifens

Erhebungsbogen

B

Projekt	Biotopkartierung Hamburg	Interne Nr.	67490
		DK5 DK5-GK	8026 8028
Handlungsbedarf	Nein	DK5 - Name	Bergedorf
Bearbeitung	BUC	Biotop-Nr. alt	213 38
Räumliche Abbildung	Linie	Kartierung	18.06.1998
Anzahl Abschnitte	7	Fläche / Länge [m²/m]	1729,607
		Breite (lineare Abb.) [m]	

Foto

Fotodatei	8026_213_180698_1.JPG	Fotodatei	
Bildbeschreibung	k.A.	Bildbeschreibung	
Aufnahmerichtung		Aufnahmerichtung	



Teilflächenbeschreibung

Teilflächentyp		Teilflächen-Nr.	1
Biotoptyp	Baumreihe, Allee (2000)	Biotoptyp	HEA
- Zusatz		- gesetzl. Grundl.	
FFH-LRT		FFH-LRT	
Beschreibung		Entw.potential LRT	
		Hauptfläche	Ja
		Flächenanteil	100 %
		FFH-Unters.Fläche	Nein
		Saatgutfläche	Nein

Zeigerwerte der Pflanzenartenliste (Auswertung)

Standort	Belichtung	halbschattig	4,5
Boden	Feuchte	mäßig feucht und wechselfeucht	5,5
	Stickstoff (N)	mäßig stickstoffarm bis stickstoffreich	6
	Reaktion		
Vegetation	Mahdverträglichkeit		
Zeigerwerte	Futterwert		
	Wechselfeuchteanzeiger		0
	Giftpflanzen		0
	Überschw.anzeiger		0

Pflanzenartenliste

Gruppe / Pflanzenart	MS	M	W	Vs	St	PA	Ph	Sz	VS	V	G	cf	Rote Liste					
													§	HH	ND	SH	D	
Tracheobionta (Gefäßpflanzen)																		
Acer pseudoplatanus (Berg-Ahorn)	7	X		-														
Aesculus hippocastanum (Gewöhnliche Rosskastanie)	7	X		-														
Tilia cordata (Winter-Linde)	7	X		-														

Erhebungsbogen

B

Projekt	Biotopkartierung Hamburg	Interne Nr.	67490
		DK5 DK5-GK	8026 8028
Handlungsbedarf	Nein	DK5 - Name	Bergedorf
Bearbeitung	BUC	Biotop-Nr. alt	213 38
Räumliche Abbildung	Linie	Kartierung	18.06.1998
Anzahl Abschnitte	7	Fläche / Länge [m²/m]	1729,607
		Breite (lineare Abb.) [m]	

Pflanzenartenliste

Gruppe / Pflanzenart	MS	M	W	Vs	St	PA	Ph	Sz	VS	V	G	cf	§	Rote Liste			
														HH	ND	SH	D
Anzahl Rote Liste Arten																	
Anzahl Arten														3			

MS: Mengensystem; M: Mengenangabe, W: Bewertung der Art (FFH-Monitoring), Vs: Vegetationsschicht, St: Status, PA: Autor Phänologie; Ph: Phänologie, Sz: Soziabilität, VS: Vitalitätssystem; V: Vitalität, G: Geschlecht, cf: unsichere Bestimmung, §: Schutz nach BNatSchG, HH: Rote Liste Hamburg, Nds: Rote Liste Niedersachsen, SH: Rote Liste Schleswig-Holstein, D: Rote Liste Deutschland