

# Erhebungsbogen

**B**

<b>Projekt</b>	Biotopkartierung Hamburg	<b>Interne Nr.</b>	67493
		<b>DK5   DK5-GK</b>	<b>8026</b> 8028
<b>Handlungsbedarf</b>	Nein	<b>DK5 - Name</b>	Bergedorf
<b>Bearbeitung</b>	RIN	<b>Biotop-Nr.   alt</b>	<b>212</b> 32
<b>Räumliche Abbildung</b>	Linie	<b>Kartierung</b>	22.06.2006
<b>Anzahl Abschnitte</b>	8	<b>Fläche / Länge [m<sup>2</sup>/m]</b>	1251,782
		<b>Breite (lineare Abb.) [m]</b>	

<b>Gesetzlicher Schutz</b>	<b>_ kein gesetzl. Schutz kein gesetzlich geschütztes Biotop</b>	<b>Schutz nur teilweise</b>	<b>Nein</b>
----------------------------	--	-----------------------------	-------------

<b>Gesamtbewertung</b>	5	Noch wertvoll, gut entwicklungsfähig
– <b>Alter</b>	4	Biotop mittleren Alters, 10 bis 20 Jahre
– <b>Belastungsgrad</b>	5	Flächenhaft mittlere oder örtlich starke Belastung
– <b>Ökolog. Funktion</b>	6	Hohe Bedeutung in einem Biotopkomplex, für den lokalen Biotopverbund oder als Puffer
– <b>Seltenheit</b>	6	Seltener Biotoptyp, ohne seltene oder bedrohte Pflges., ungesättigtes Artenspektrum, reliktsche RL-Arten

## Bestandsbeschreibung

Alte Grabenstruktur in intensiv beweidetem Dauergrünland. In den vielfach verlandeten Gräben wächst Flutender Schwaden und Flatter-Binsen. Die Randgräben zu den benachbarten Kleingärten zeichnen sich durch eine dichte Schwimmpflanzendecke und das Vorkommen zahlreicher Wasser-Frösche aus.

## Vorkommen an Biotoptypen

1	TF	Typ	HF	F.Anteil
2	BTYP	Biotoptyp		- gesetzl. Grundl.
3	Zusatz	Zusatz zum Biotoptypen		
4	LRT	Lebensraumtyp		
1	1		Ja	60 %
2	FGR	Nährstoffreicher Graben mit Stillgewässercharakter (2000)		
1	2			40 %
2	FGV	Stark verlandeter, austrocknender Graben (2000)		

## Räumliche Lage

<b>Lagebeschreibung</b>	landwirtschaftliche Nutzfläche nördlich der A 25		
<b>Nachbarnutzung/en</b>	Grünland, Kleingärten		
<b>Rechtswert (X)</b>	581041	<b>Hochwert (Y)</b>	5926218
<b>Bezirk</b>	Bergedorf	<b>Naturraum</b>	Vier- und Marschlande (673.10)
<b>Stadtteil (OT-Nr.)</b>	Bergedorf (603)	<b>Gemarkung</b>	Bergedorf (603)
<b>Digitaler Grünplan</b>	<input type="checkbox"/> <b>Hafengesamtgebiet</b>	<input type="checkbox"/> <b>Ramsargebiet</b>	<input type="checkbox"/> <b>EG-Vogelschutzgeb.</b>
<b>Ausgleichsflächen</b>	<input checked="" type="checkbox"/> <b>Biosphärenreservat</b>	<input type="checkbox"/> <b>Nationalpark</b>	<input type="checkbox"/>
<b>NSG / ND / LSG</b>			
<b>FFH-GEBIET</b>			
<b>Wasserschutzgebiet</b>	Curslack/Altengamme [ 3 / Anteil: 100% ]		

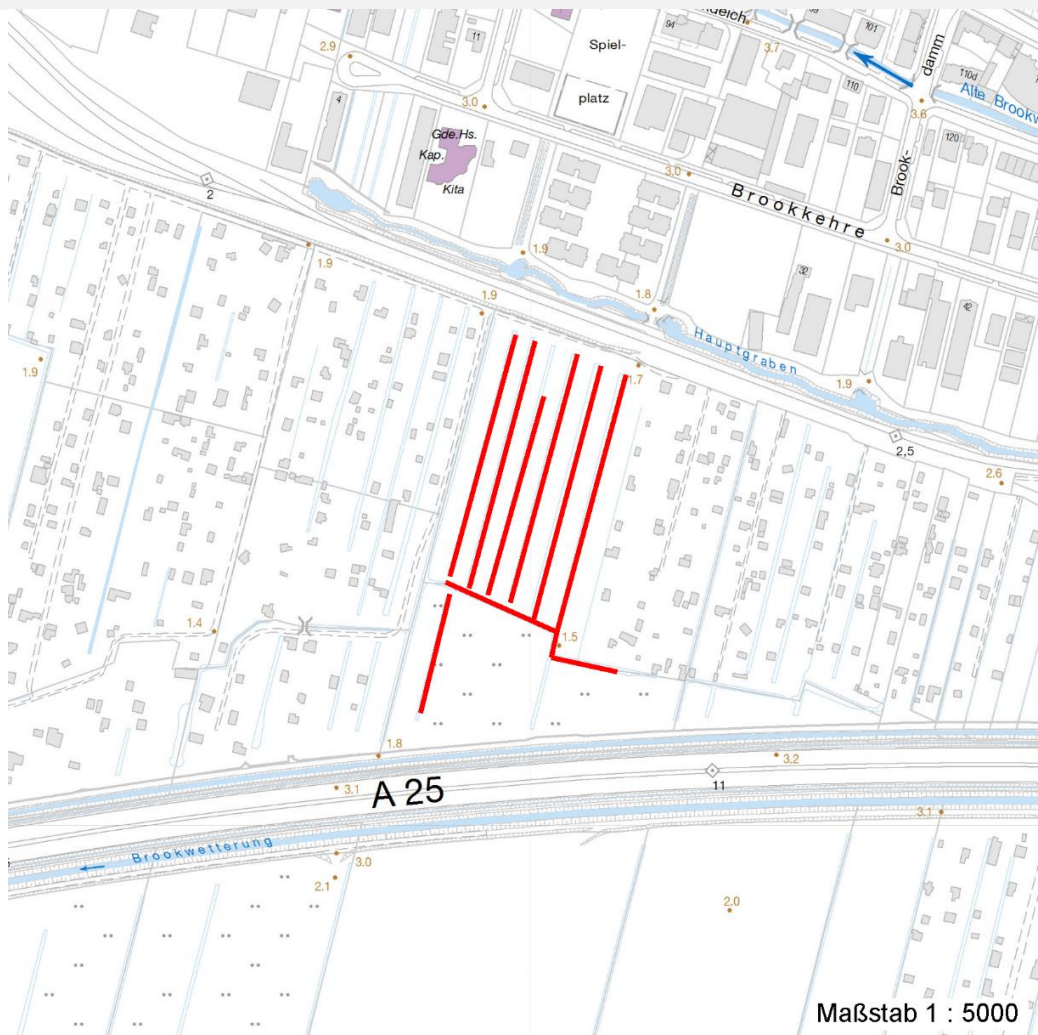
# Erhebungsbogen

**B**

<b>Projekt</b>	Biotopkartierung Hamburg	<b>Interne Nr.</b>	67493	
		<b>DK5   DK5-GK</b>	<b>8026</b>	8028
		<b>DK5 - Name</b>	Bergedorf	
<b>Handlungsbedarf</b>	Nein	<b>Biotop-Nr.   alt</b>	<b>212</b>	32
<b>Bearbeitung</b>	RIN	<b>Kartierung</b>	22.06.2006	
<b>Räumliche Abbildung</b>	Linie	<b>Fläche / Länge [m<sup>2</sup>/m]</b>	1251,782	
<b>Anzahl Abschnitte</b>	8	<b>Breite (lineare Abb.) [m]</b>		

## Räumliche Lage

Karte



## Weitere Erhebungsbögen

Interne Nr.	Interne Nr. Zuordnung	DK5	Biotop-Nr.	Kartierung	Zuordnung	DK5 (GK)	Biotop-Nr. (alt)
67493	67492	8026	212	18.06.1998	K	8028	32
67493	67495	8026	223	18.06.2008	N	8028	57
67493	94090	8026	223	20.08.2015	N	8028	57
67493	67552	8026	224	18.06.2008	N	8028	58
67493	94089	8026	224	20.08.2015	N	8028	58
67493	67558	8026	232	18.06.2008	N	8028	78
67493	94087	8026	232	20.08.2015	N	8028	78
67493	67596	8026	233	18.06.2008	N	8028	79
67493	94084	8026	233	20.08.2015	N	8028	79
67493	67572	8026	235	18.06.2008	N	8028	87
67493	94088	8026	235	20.08.2015	N	8028	87

Zuordnung: N = nachfolgende Kartierung, K = weitere Kartierungen (zeitlich vorher oder nachher)

# Erhebungsbogen

**B**

<b>Projekt</b>	Biotopkartierung Hamburg	<b>Interne Nr.</b>	67493
		<b>DK5   DK5-GK</b>	<b>8026</b> 8028
<b>Handlungsbedarf</b>	Nein	<b>DK5 - Name</b>	Bergedorf
<b>Bearbeitung</b>	RIN	<b>Biotop-Nr.   alt</b>	<b>212</b> 32
<b>Räumliche Abbildung</b>	Linie	<b>Kartierung</b>	22.06.2006
<b>Anzahl Abschnitte</b>	8	<b>Fläche / Länge [m<sup>2</sup>/m]</b>	1251,782
		<b>Breite (lineare Abb.) [m]</b>	

## Foto

Interne Nr.	Index	Dateiname	Aufnahmerichtung
7511	0	8026_212_220606_1.JPG	

## Weitere Angaben

Merkmal	Wert
<b>Auswertung</b>	
Gefährdung / Einflüsse	Beseitigung der Gräben Verbisschäden Vertritt
Wertgesichtspunkte	Bestandteil der historischen Kulturlandschaft Landschaftstypischer Biotop
Maßnahmen	Gewässerunterhaltung, Herstellung eines offenen Gewässers

## Foto

<b>Fotodatei</b>	8026_212_220606_1.JPG	<b>Fotodatei</b>	
<b>Bildbeschreibung</b>		<b>Bildbeschreibung</b>	
<b>Aufnahmerichtung</b>		<b>Aufnahmerichtung</b>	



## Teilflächenbeschreibung

<b>Teilflächentyp</b>		<b>Teilflächen-Nr.</b>	1
<b>Biototyp</b>	Nährstoffreicher Graben mit Stillgewässercharakter (2000)	<b>Biototyp</b>	FGR
<b>- Zusatz</b>		<b>- gesetzl. Grundl.</b>	
<b>FFH-LRT</b>		<b>FFH-LRT</b>	
<b>Beschreibung</b>		<b>Entw.potential LRT</b>	
		<b>Hauptfläche</b>	Ja
		<b>Flächenanteil</b>	60 %
		<b>FFH-Unters.Fläche</b>	Nein
		<b>Saatgutfläche</b>	Nein

# Erhebungsbogen

**B**

<b>Projekt</b>	Biotopkartierung Hamburg		<b>Interne Nr.</b>	67493	
			<b>DK5   DK5-GK</b>	<b>8026</b>	8028
<b>Handlungsbedarf</b>	Nein		<b>DK5 - Name</b>	Bergedorf	
<b>Bearbeitung</b>	RIN	<b>Kopie</b>	<b>Biotop-Nr.   alt</b>	<b>212</b>	32
<b>Räumliche Abbildung</b>	Linie	Ja	<b>Kartierung</b>	22.06.2006	
<b>Anzahl Abschnitte</b>	8		<b>Fläche / Länge [m<sup>2</sup>/m]</b>	1251,782	
			<b>Breite (lineare Abb.) [m]</b>		

## Zeigerwerte der Pflanzenartenliste (Auswertung)

<b>Standort</b>	<b>Belichtung</b>	halbsonnig	6,8
<b>Boden</b>	<b>Feuchte</b>	sehr naß	9,4
	<b>Stickstoff (N)</b>	mäßig stickstoffarm bis stickstoffreich	6,3
	<b>Reaktion</b>	neutral	6,5
<b>Vegetation</b>	<b>Mahdverträglichkeit</b>	schnittempfindlich bis mäßig schnittverträglich	4,4
<b>Zeigerwerte</b>	<b>Futterwert</b>	fast wertloses Futter	1,2
	<b>Wechselfeuchteanzeiger</b>		1
	<b>Giftpflanzen</b>		2
	<b>Überschw.anzeiger</b>		4

## Pflanzenartenliste

Gruppe / Pflanzenart	MS	M	W	Vs	St	PA	Ph	Sz	VS	V	G	cf	§	Rote Liste			
														HH	ND	SH	D
<b>Tracheobionta (Gefäßpflanzen)</b>																	
Calystegia sepium (Zaun-Winde)	7	X		-													
Cardamine pratensis (Wiesen-Schaumkraut)	7	X		-											V		
Carex acuta (Schlank-Segge)	7	X		-											V		
Elodea canadensis (Kanadische Wasserpest)	7	w		-													
Galium palustre (Sumpf-Labkraut)	7	X		-													
Glyceria fluitans (Flutender Schwaden)	7	X		-													
Hydrocharis morsus-ranae (Froschbiß)	7	X		-									V		V V		
Juncus effusus (Flutter-Binse)	7	X		-													
Lemna minor (Kleine Wasserlinse)	7	X		-													
Lemna trisulca (Dreifurchige Wasserlinse)	7	X		-										V			
Lysimachia nummularia (Pfennigkraut)	7	X		-													
Phragmites australis (Schilf)	7	X		-													
Ranunculus sceleratus (Gift-Hahnenfuß)	7	w		-													
Rorippa amphibia (Wasser-Sumpfkresse)	7	X		-													
Rumex hydrolapathum (Fluss-Ampfer)	7	X		-													
Spirodela polyrhiza (Vielwurzlige Teichlinse)	7	X		-													
Wolffia arrhiza (Zwerg-Wasserlinse)	7	X		-											3 3		
<b>Anzahl Rote Liste Arten</b>														<b>2</b>	<b>1</b>	<b>3</b>	<b>2</b>
<b>Anzahl Arten</b>														<b>17</b>			

MS: Mengensystem; M: Mengenangabe, W: Bewertung der Art (FFH-Monitoring), Vs: Vegetationsschicht, St: Status, PA: Autor Phänologie; Ph: Phänologie, Sz: Soziabilität, VS: Vitalitätssystem; V: Vitalität, G: Geschlecht, cf: unsichere Bestimmung, §: Schutz nach BNatSchG, HH: Rote Liste Hamburg, ND: Rote Liste Niedersachsen, SH: Rote Liste Schleswig-Holstein, D: Rote Liste Deutschland

## Teilflächenbeschreibung

<b>Teilflächentyp</b>		<b>Teilflächen-Nr.</b>	2
<b>Biotoptyp</b>	Stark verlandeter, austrocknender Graben (2000)	<b>Biotoptyp</b>	FGV
<b>- Zusatz</b>		<b>- gesetzl. Grundl.</b>	
<b>FFH-LRT</b>		<b>FFH-LRT</b>	
<b>Beschreibung</b>		<b>Entw.potential LRT</b>	
		<b>Hauptfläche</b>	
		<b>Flächenanteil</b>	40 %
		<b>FFH-Unters.Fläche</b>	Nein
		<b>Saatgutfläche</b>	Nein

## Erhebungsbogen

**B**

<b>Projekt</b>	Biotopkartierung Hamburg	<b>Interne Nr.</b>	67493	
		<b>DK5   DK5-GK</b>	<b>8026</b>	8028
<b>Handlungsbedarf</b>	Nein	<b>DK5 - Name</b>	Bergedorf	
<b>Bearbeitung</b>	RIN	<b>Biotop-Nr.   alt</b>	<b>212</b>	32
<b>Räumliche Abbildung</b>	Linie	<b>Kartierung</b>	22.06.2006	
<b>Anzahl Abschnitte</b>	8	<b>Fläche / Länge [m<sup>2</sup>/m]</b>	1251,782	
		<b>Breite (lineare Abb.) [m]</b>		