

# Erhebungsbogen

**B**

<b>Projekt</b>	Biotopkartierung Hamburg, Datenbestand aus FoxPro	<b>Interne Nr.</b>	67380
		<b>DK5   DK5-GK</b>	<b>8026</b> 8028
<b>Handlungsbedarf</b>	Nein	<b>DK5 - Name</b>	Bergedorf
<b>Bearbeitung</b>	GRO	<b>Biotop-Nr.   alt</b>	<b>20</b> 20
<b>Räumliche Abbildung</b>	Fläche	<b>Kartierung</b>	15.09.1986
<b>Anzahl Abschnitte</b>	1	<b>Fläche / Länge [m<sup>2</sup>/m]</b>	7656,1981
		<b>Breite (lineare Abb.) [m]</b>	

**Gesetzlicher Schutz**      kein gesetzl. Schutz      **kein gesetzlich geschütztes Biotop**      **Schutz nur teilweise**      **Nein**

**Gesamtbewertung**      0      keine Angabe

- Alter
- Belastungsgrad
- Ökolog. Funktion
- Seltenheit

## Bestandsbeschreibung

Ruderalfläche mit Mosaik aus ausdauernder krautiger Ruderalflur (AK), ruderaler Grasflur (AG) und spontanem Gebüsch (WT) und Birken- und Zitterpappeljungwuchs. In den arten- und blütenreichen Ruderalfluren dominieren Artemisia vulgaris, Solidago virgaurea und Calamagrostis epigejos. Die Fläche ist durch zahlreiche Trampelpfade zergliedert.

Wertstufe: 5.

Spezielle Nutzungen: keine

Nutzungsintensität: keine

Vorkommende Pflanzengesellschaften: O.A

## Vorkommen an Biotoptypen

1	TF	Typ	HF	F.Anteil
2	BTYP	Biotoptyp		- gesetzl. Grundl.
3	Zusatz	Zusatz zum Biotoptypen		
4	LRT	Lebensraumtyp		
1	1		Ja	60 %
2	AK	Halbruderale Gras- und Staudenflur (2000)		
1	2			20 %
2	HRS	Sonstiges Sukzessionsgebüsch (2000)		
1	3			20 %
2	AKM	Halbruderale Gras- und Staudenflur mittlerer Standorte (2000)		

## Räumliche Lage

**Lagebeschreibung**      Zwischen Sandermarkt und Bille

**Nachbarnutzung/en**

**Rechtswert (X)**      580375      **Hochwert (Y)**      5927835

**Bezirk**      Bergedorf      **Naturraum**      Billetal (696.11)

**Stadtteil (OT-Nr.)**      Lohbrügge (601)      **Gemarkung**      Lohbrügge (608)

**Digitaler Grünplan**       **Hafengesamtgebiet**       **Ramsargebiet**       **EG-Vogelschutzgeb.**     

**Ausgleichsflächen**       **Biosphärenreservat**       **Nationalpark**     

**NSG / ND / LSG**      LSG Bergedorf/Lohbrügge [ HH-2049 / Anteil: 3% ]

**FFH-GEBIET**

**Wasserschutzgebiet**

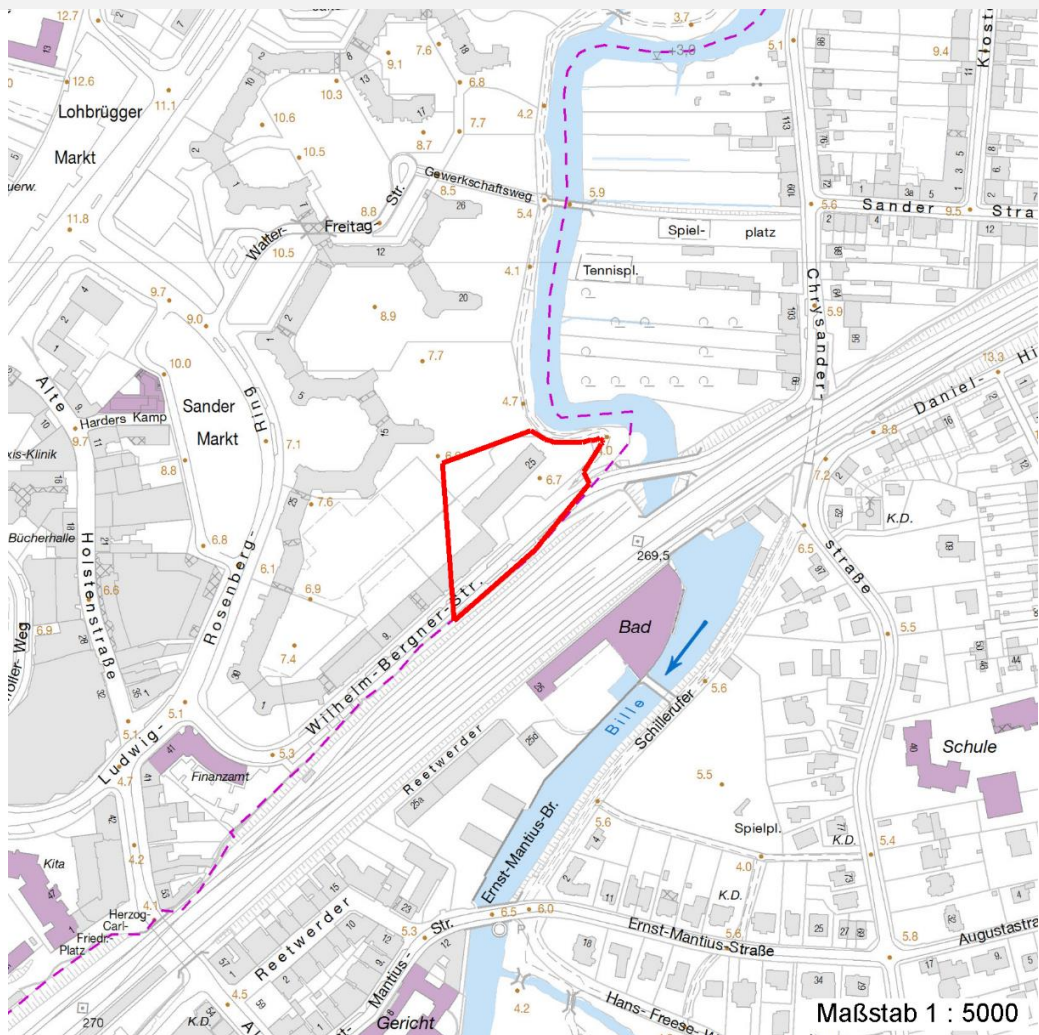
# Erhebungsbogen

**B**

<b>Projekt</b>	Biotopkartierung Hamburg, Datenbestand aus FoxPro	<b>Interne Nr.</b>	67380
<b>Handlungsbedarf</b>	Nein	<b>DK5   DK5-GK</b>	<b>8026</b> 8028
<b>Bearbeitung</b>	GRO	<b>DK5 - Name</b>	Bergedorf
<b>Räumliche Abbildung</b>	Fläche	<b>Biotop-Nr.   alt</b>	<b>20</b> 20
<b>Anzahl Abschnitte</b>	1	<b>Kartierung</b>	15.09.1986
		<b>Fläche / Länge [m<sup>2</sup>/m]</b>	7656,1981
		<b>Breite (lineare Abb.) [m]</b>	

## Räumliche Lage

### Karte



## Weitere Angaben

Merkmal	Wert
<b>Auswertung</b>	
Gefährdung / Einflüsse	Wurzelaum-/Bodenverdichtung Zurückdrängung des Spontanbewuchses
Wertgesichtspunkte	Artenreich Ufervegetation Wichtiger Teilbereich eines grosseren Landschaftskomplexes
zoologisch bedeutsame Strukturen	artenreiche Ausprägung Blütenreiche Fluren
Bedeutung für Tiergruppe	Dichte spontane Gebüsche Insekten Vögel
Maßnahmen	Beseitigen von Muell, Gartenabfaellen u.a

# Erhebungsbogen

**B**

<b>Projekt</b>	Biotopkartierung Hamburg, Datenbestand aus FoxPro	<b>Interne Nr.</b> DK5   DK5-GK	67380 <b>8026</b>	8028
<b>Handlungsbedarf</b>	Nein	<b>DK5 - Name</b>	Bergedorf	
<b>Bearbeitung</b>	GRO	<b>Biotop-Nr.   alt</b>	<b>20</b>	20
<b>Räumliche Abbildung</b>	Fläche	<b>Kartierung</b>	15.09.1986	
<b>Anzahl Abschnitte</b>	1	<b>Fläche / Länge [m<sup>2</sup>/m]</b>	7656,1981	
		<b>Breite (lineare Abb.) [m]</b>		

## Weitere Angaben

Merkmal	Wert
	Schaffung von Biotopnetzungen

## Teilflächenbeschreibung

<b>Teilflächentyp</b>		<b>Teilflächen-Nr.</b>	1
<b>Biotoptyp</b>	Halbruderale Gras- und Staudenflur (2000)	<b>Biotoptyp</b>	AK
- <b>Zusatz</b>		- <b>gesetzl. Grundl.</b>	
<b>FFH-LRT</b>		<b>FFH-LRT</b>	
<b>Beschreibung</b>		<b>Entw.potential LRT</b>	
Standort: Substrat: Erde		<b>Hauptfläche</b>	Ja
		<b>Flächenanteil</b>	60 %
		<b>FFH-Unters.Fläche</b>	Nein
		<b>Saatgutfläche</b>	Nein

## Weitere Angaben

Merkmal	Wert
<b>Boden</b>	
Feuchte	6 - mäßig feucht und wechselfeucht
Stickstoffgehalt	7 - stickstoffreich
<b>Standort, Relief</b>	
Relief	eben
Belichtung	8 - sonnig
Luft	keine Besonderheiten
<b>Veg. - Deckg./Ant.</b>	
1. Baumschicht	10 %
Strauchschicht	30 %
1. Krautschicht	90 %

## Zeigerwerte der Pflanzenartenliste (Auswertung)

<b>Standort</b>	<b>Belichtung</b>	halbsonnig	6,9
<b>Boden</b>	<b>Feuchte</b>	mäßig feucht und wechselfeucht	5,5
	<b>Stickstoff (N)</b>	mäßig stickstoffarm bis stickstoffreich	5,9
	<b>Reaktion</b>	schwach sauer	5,9
<b>Vegetation</b>	<b>Mahdverträglichkeit</b>	mäßig bis gut schnittverträglich (erster Schnitt nicht vor Mitte Juni)	5,8
<b>Zeigerwerte</b>	<b>Futterwert</b>	geringwertiges Futter	3,2
	<b>Wechselfeuchteanzeiger</b>		4
	<b>Giftpflanzen</b>		0
	<b>Überschw.anzeiger</b>		3

## Pflanzenartenliste

Gruppe / Pflanzenart	MS	M	W	Vs	St	PA	Ph	Sz	VS	V	G	cf	§	Rote Liste			
														HH	ND	SH	D
Tracheobionta (Gefäßpflanzen)																	
Acer pseudoplatanus (Berg-Ahorn)	7	X		-													
Achillea millefolium (Gewöhnliche Schafgarbe)	7	X		-													

# Erhebungsbogen

**B**

<b>Projekt</b>	Biotopkartierung Hamburg, Datenbestand aus FoxPro	<b>Interne Nr.</b> DK5   DK5-GK	67380 <b>8026</b>	8028
<b>Handlungsbedarf</b>	Nein	<b>DK5 - Name</b>	Bergedorf	
<b>Bearbeitung</b>	GRO	<b>Biotop-Nr.   alt</b>	<b>20</b>	20
<b>Räumliche Abbildung</b>	Fläche	<b>Kartierung</b>	15.09.1986	
<b>Anzahl Abschnitte</b>	1	<b>Fläche / Länge [m<sup>2</sup>/m]</b>	7656,1981	
		<b>Breite (lineare Abb.) [m]</b>		

## Pflanzenartenliste

Gruppe / Pflanzenart	MS	M	W	Vs	St	PA	Ph	Sz	VS	V	G	cf	Rote Liste						
													§	HH	ND	SH	D		
Agrostis capillaris (Rotes Straußgras)	7	X		-															
Artemisia vulgaris (Gewöhnlicher Beifuß)	7	X		-															
Betula pendula (Hänge-Birke)	7	X		-															
Calamagrostis epigejos (Land-Reitgras)	7	X		-															
Cerastium holosteoides (Gewöhnliches Hornkraut)	7	X		-															
Cirsium arvense (Acker-Kratzdistel)	7	X		-															
Dactylis glomerata (Wiesen-Knäuelgras)	7	X		-															
Elymus repens (Gewöhnliche Quecke)	7	X		-															
Epilobium parviflorum (Kleinblütiges Weidenröschen)	7	X		-												V			
Fallopia japonica (Japanischer Staudenknöterich)	7	X		-															
Festuca rubra (Rot-Schwingel)	7	X		-															
Galeopsis tetrahit (Gewöhnlicher Hohlzahn)	7	X		-															
Humulus lupulus (Hopfen)	7	X		-															
Hypericum perforatum (Echtes Johanniskraut)	7	X		-															
Hypochaeris radicata (Gewöhnliches Ferkelkraut)	7	X		-															
Lolium perenne (Ausdauerndes Weidelgras)	7	X		-															
Lonicera periclymenum (Wald-Geißblatt)	7	X		-															
Plantago lanceolata (Spitz-Wegerich)	7	X		-															
Plantago major (Breit-Wegerich)	7	X		-															
Poa annua (Einjähriges Rispengras)	7	X		-															
Populus tremula (Zitter-Pappel)	7	X		-															
Potentilla anserina (Gänse-Fingerkraut)	7	X		-															
Robinia pseudoacacia (Robinie)	7	X		-															
Rubus fruticosus agg. (Artengruppe Echte Brombeere)	7	X		-															
Salix caprea (Sal-Weide)	7	X		-															
Solidago virgaurea (Echte Goldrute)	7	X		-												3		V	
Taraxacum spec. (Löwenzahn)	7	X		-															
Trifolium dubium (Kleiner Klee)	7	X		-															
Trifolium pratense (Rot-Klee)	7	X		-															
Trifolium repens (Weiß-Klee)	7	X		-															
Tripleurospermum perforatum (Geruchlose Kamille)	7	X		-															
Tussilago farfara (Huflattich)	7	X		-															
Veronica chamaedrys (Gamander-Ehrenpreis)	7	X		-															
Vicia spec. (Wicke)	7	X		-															
																	<b>Anzahl Rote Liste Arten</b>	<b>2</b>	<b>1</b>
																	<b>Anzahl Arten</b>	<b>36</b>	

MS: Mengensystem; M: Mengenangabe, W: Bewertung der Art (FFH-Monitoring), Vs: Vegetationsschicht, St: Status, PA: Autor Phänologie; Ph: Phänologie, Sz: Soziabilität, VS: Vitalitätssystem; V: Vitalität, G: Geschlecht, cf: unsichere Bestimmung, §: Schutz nach BNatSchG, HH: Rote Liste Hamburg, Nds: Rote Liste Niedersachsen, SH: Rote Liste Schleswig-Holstein, D: Rote Liste Deutschland

# Erhebungsbogen

**B**

<b>Projekt</b>	Biotopkartierung Hamburg, Datenbestand aus FoxPro	<b>Interne Nr.</b>	67380	
		<b>DK5   DK5-GK</b>	<b>8026</b>	8028
<b>Handlungsbedarf</b>	Nein	<b>DK5 - Name</b>	Bergedorf	
<b>Bearbeitung</b>	GRO	<b>Biotop-Nr.   alt</b>	<b>20</b>	20
<b>Räumliche Abbildung</b>	Fläche	<b>Kartierung</b>	15.09.1986	
<b>Anzahl Abschnitte</b>	1	<b>Fläche / Länge [m<sup>2</sup>/m]</b>	7656,1981	
		<b>Breite (lineare Abb.) [m]</b>		

## Teilflächenbeschreibung

<b>Teilflächentyp</b>		<b>Teilflächen-Nr.</b>	2
<b>Biotoptyp</b>	Sonstiges Sukzessionsgebüsch (2000)	<b>Biotoptyp</b>	HRS
- Zusatz		- gesetzl. Grundl.	
<b>FFH-LRT</b>		<b>FFH-LRT</b>	
<b>Beschreibung</b>		<b>Entw.potential LRT</b>	
		<b>Hauptfläche</b>	
		<b>Flächenanteil</b>	20 %
		<b>FFH-Unters.Fläche</b>	Nein
		<b>Saatgutfläche</b>	Nein

## Teilflächenbeschreibung

<b>Teilflächentyp</b>		<b>Teilflächen-Nr.</b>	3
<b>Biotoptyp</b>	Halbruderale Gras- und Staudenflur mittlerer Standorte (2000)	<b>Biotoptyp</b>	AKM
- Zusatz		- gesetzl. Grundl.	
<b>FFH-LRT</b>		<b>FFH-LRT</b>	
<b>Beschreibung</b>		<b>Entw.potential LRT</b>	
		<b>Hauptfläche</b>	
		<b>Flächenanteil</b>	20 %
		<b>FFH-Unters.Fläche</b>	Nein
		<b>Saatgutfläche</b>	Nein