

Erhebungsbogen

B

Projekt	Biotopkartierung Hamburg, Datenbestand aus FoxPro	Interne Nr.	67569	
		DK5 DK5-GK	8026	8028
Handlungsbedarf	Nein	DK5 - Name	Bergedorf	
Bearbeitung	GRO	Biotop-Nr. alt	209	17
Räumliche Abbildung	Linie	Kartierung	15.09.1986	
Anzahl Abschnitte	2	Fläche / Länge [m²/m]	138,146	
		Breite (lineare Abb.) [m]		

Gesetzlicher Schutz **_ kein gesetzl. Schutz kein gesetzlich geschütztes Biotop** **Schutz nur teilweise** **Nein**

Gesamtbewertung 0 keine Angabe

- Alter
- Belastungsgrad
- Ökolog. Funktion
- Seltenheit

Bestandsbeschreibung

Eichenreihe (7 Stück) am Reinbeker Weg.
Die Bäume sind vital und haben 70 bis 100cm Brusthöhendurchmesser.

Spezielle Nutzungen: keine

Nutzungsintensität: keine

Vorkommende Pflanzengesellschaften: O.A

Vorkommen an Biotoptypen

1	TF	BTYP	Typ	HF	F.Anteil
2		Zusatz	Biototyp		- gesetzl. Grundl.
3		LRT	Zusatz zum Biototypen		
4			Lebensraumtyp		
1	1			Ja	100 %
2		HEA	Baumreihe, Allee (2000)		
1	2				100 %
2		WE	Erlen- und Eschenwald (2000)		
4		kein LRT	kein Lebensraumtyp nach FFH-Richtlinie		

Räumliche Lage

Lagebeschreibung	Eichenreihe am Reinbeker Weg			
Nachbarnutzung/en				
Rechtswert (X)	580918	Hochwert (Y)	5927545	
Bezirk	Bergedorf	Naturraum	Billetal (696.11)	
Stadtteil (OT-Nr.)	Bergedorf (602)	Gemarkung	Bergedorf (603)	
Digitaler Grünplan	<input type="checkbox"/> Hafengesamtgebiet	<input type="checkbox"/> Ramsargebiet	<input type="checkbox"/> EG-Vogelschutzgeb.	<input type="checkbox"/>
Ausgleichsflächen	<input type="checkbox"/> Biosphärenreservat	<input type="checkbox"/> Nationalpark	<input type="checkbox"/>	<input type="checkbox"/>
NSG / ND / LSG				
FFH-GEBIET				
Wasserschutzgebiet				

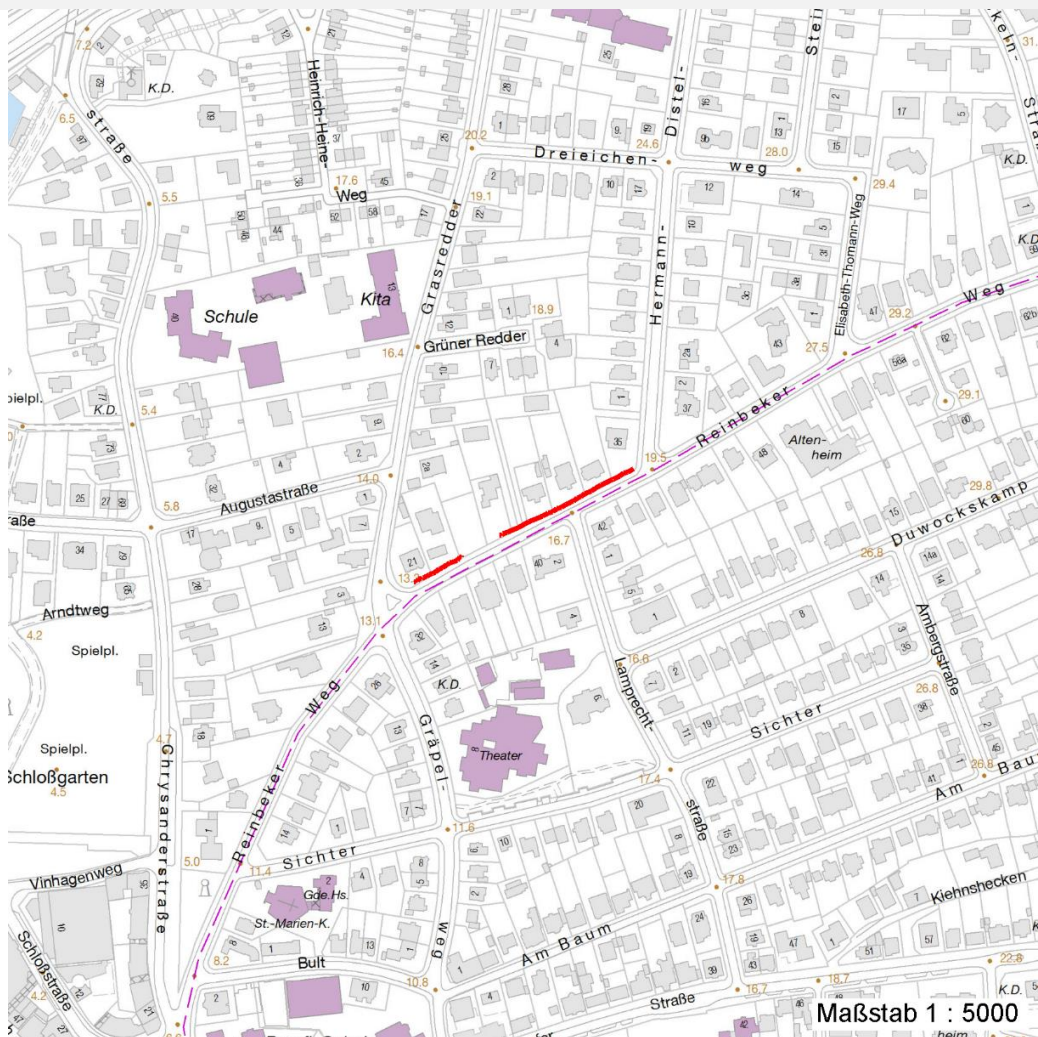
Erhebungsbogen

B

Projekt	Biotopkartierung Hamburg, Datenbestand aus FoxPro	Interne Nr.	67569	
		DK5 DK5-GK	8026	8028
		DK5 - Name	Bergedorf	
Handlungsbedarf	Nein	Biotop-Nr. alt	209	17
Bearbeitung	GRO	Kartierung	15.09.1986	
Räumliche Abbildung	Linie	Fläche / Länge [m²/m]	138,146	
Anzahl Abschnitte	2	Breite (lineare Abb.) [m]		

Räumliche Lage

Karte



Weitere Erhebungsbögen

Interne Nr.	Interne Nr. Zuordnung	DK5	Biotop-Nr.	Kartierung	Zuordnung	DK5 (GK)	Biotop-Nr. (alt)
67569	67570	8026	209	18.06.1998	K	8028	17

Zuordnung: N = nachfolgende Kartierung, K = weitere Kartierungen (zeitlich vorher oder nachher)

Weitere Angaben

Merkmal	Wert
Auswertung	
Gefährdung / Einflüsse	Tausalzauftrag Luftverunreinigungen Wurzelaum-/Bodenverdichtung
Wertgesichtspunkte	Vorkommen von Altholz Wichtiger Teilbereich eines groesseren Landschaftskomplexes Wertvoller Altbaubestand

Erhebungsbogen

B

Projekt	Biotopkartierung Hamburg, Datenbestand aus FoxPro	Interne Nr. DK5 DK5-GK	67569 8026	8028
Handlungsbedarf	Nein	DK5 - Name	Bergedorf	
Bearbeitung	GRO	Biotop-Nr. alt	209	17
Räumliche Abbildung	Linie	Kartierung	15.09.1986	
Anzahl Abschnitte	2	Fläche / Länge [m²/m]	138,146	
		Breite (lineare Abb.) [m]		

Weitere Angaben

Merkmal	Wert
Bedeutung für Tiergruppe	Insekten Vögel
Maßnahmen	Erhaltung von Altbaeumen Pflege von Altbaeumen

Teilflächenbeschreibung

Teilflächentyp		Teilflächen-Nr.	1
Biotoptyp	Baumreihe, Allee (2000)	Biotoptyp	HEA
- Zusatz		- gesetzl. Grundl.	
FFH-LRT		FFH-LRT	
Beschreibung		Entw.potential LRT	
Standort: Substrat: Erde		Hauptfläche	Ja
		Flächenanteil	100 %
		FFH-Unters.Fläche	Nein
		Saatgutfläche	Nein

Weitere Angaben

Merkmal	Wert
Boden	
Feuchte	6 - mäßig feucht und wechselfeucht
Stickstoffgehalt	7 - stickstoffreich
Standort, Relief	
Relief	eben
Luft	keine Besonderheiten
Veg. - Deckg./Ant.	
1. Baumschicht	70 %

Zeigerwerte der Pflanzenartenliste (Auswertung)

Standort	Belichtung	
Boden	Feuchte	
	Stickstoff (N)	
	Reaktion	
Vegetation	Mahdverträglichkeit	
Zeigerwerte	Futterwert	
	Wechselfeuchteanzeiger	0
	Giftpflanzen	0
	Überschw.anzeiger	0

Pflanzenartenliste

Gruppe / Pflanzenart	MS	M	W	Vs	St	PA	Ph	Sz	VS	V	G	cf	§	Rote Liste			
														HH	ND	SH	D
Tracheobionta (Gefäßpflanzen)																	
Quercus spec. (Eiche)	7	X		-													

Erhebungsbogen

B

Projekt	Biotopkartierung Hamburg, Datenbestand aus FoxPro	Interne Nr. DK5 DK5-GK	67569 8026	8028
Handlungsbedarf	Nein	DK5 - Name	Bergedorf	
Bearbeitung	GRO	Biotop-Nr. alt	209	17
Räumliche Abbildung	Linie	Kartierung	15.09.1986	
Anzahl Abschnitte	2	Fläche / Länge [m²/m]	138,146	
		Breite (lineare Abb.) [m]		

Pflanzenartenliste

Gruppe / Pflanzenart	MS	M	W	Vs	St	PA	Ph	Sz	VS	V	G	cf	§	Rote Liste			
														HH	ND	SH	D
Anzahl Rote Liste Arten																	
Anzahl Arten																1	

MS: Mengensystem; M: Mengenangabe, W: Bewertung der Art (FFH-Monitoring), Vs: Vegetationsschicht, St: Status, PA: Autor Phänologie; Ph: Phänologie, Sz: Soziabilität, VS: Vitalitätssystem; V: Vitalität, G: Geschlecht, cf: unsichere Bestimmung, §: Schutz nach BNatSchG, HH: Rote Liste Hamburg, Nds: Rote Liste Niedersachsen, SH: Rote Liste Schleswig-Holstein, D: Rote Liste Deutschland

Teilflächenbeschreibung

Teilflächentyp		Teilflächen-Nr.	2
Biotoptyp	Erlen- und Eschenwald (2000)	Biotoptyp	WE
- Zusatz		- gesetzl. Grundl.	
FFH-LRT	kein Lebensraumtyp nach FFH-Richtlinie	FFH-LRT	kein LRT
Beschreibung		Entw.potential LRT	
		Hauptfläche	
		Flächenanteil	100 %
		FFH-Unters.Fläche	Nein
		Saatgutfläche	Nein