

Erhebungsbogen

B

Projekt	Biotopkartierung Hamburg	Interne Nr.	67247	
		DK5 DK5-GK	8026	8028
Handlungsbedarf	Nein	DK5 - Name	Bergedorf	
Bearbeitung	BUC	Biotop-Nr. alt	15	3
Räumliche Abbildung	Fläche	Kartierung	18.06.1998	
Anzahl Abschnitte	1	Fläche / Länge [m²/m]	31625,8878	
		Breite (lineare Abb.) [m]		

Gesetzlicher Schutz **_ kein gesetzl. Schutz kein gesetzlich geschütztes Biotop** **Schutz nur teilweise** **Nein**

Gesamtbewertung	6	Wertvoll
– Alter	5	Biotop mittleren Alters, 20 bis 50 Jahre
– Belastungsgrad	6	Flächenhaft geringe oder örtlich stärkere oder Vorbelastung mit deutlichem Einfluß
– Ökolog. Funktion	6	Hohe Bedeutung in einem Biotopkomplex, für den lokalen Biotopverbund oder als Puffer
– Seltenheit	5	Seltener Biotoptyp, floristisch stark verarmt, ohne seltener Pflges. od. verbr. artenreicher Biotoptyp

Bestandsbeschreibung

Halbruderale Wildstaudenflur auf einer Klärschlamm-Deponie des ehemaligen Klärwerkes Bergedorf. Fleckenweise wechselnde Zusammensetzung aus Brennessel, Melde, Kamille, Weidenröschen, Gräsern. An den Dämmen viele Holunder- und Weidenbüsche.

Sumpfrohrsänger-Brutgebiet.

Schnecken: Ariantha arbustorum, Cepaea spec.

Spezielle Nutzungen: Schlamm-Deponie (benachbart Gewerbegebiet, Acker)

Nutzungsintensität:

Vorkommende Pflanzengesellschaften: O.A

Vorkommen an Biotoptypen

1	TF	Typ	HF	F.Anteil
2	BTYP	Biotoptyp		- gesetzl. Grundl.
3	Zusatz	Zusatz zum Biotoptypen		
4	LRT	Lebensraumtyp		
1	1		Ja	85 %
2	AKM	Halbruderale Gras- und Staudenflur mittlerer Standorte (2000)		
1	2			15 %
2	HHS	Strauchhecke (2000)		

Räumliche Lage

Lagebeschreibung	Östlich Curslack/ Neuer Deich (ehem. Klärwerk Bergedorf)			
Nachbarnutzung/en	Gewerbe, Kleingärten, Ackerfläche			
Rechtswert (X)	580453	Hochwert (Y)	5926248	
Bezirk	Bergedorf	Naturraum	Vier- und Marschlande (673.10)	
Stadtteil (OT-Nr.)	Bergedorf (603)	Gemarkung	Bergedorf (603)	
Digitaler Grünplan	<input type="checkbox"/> Hafengesamtgebiet	<input type="checkbox"/> Ramsargebiet	<input type="checkbox"/> EG-Vogelschutzgeb.	<input type="checkbox"/>
Ausgleichsflächen NSG / ND / LSG	<input type="checkbox"/> Biosphärenreservat	<input type="checkbox"/> Nationalpark	<input type="checkbox"/>	<input type="checkbox"/>
FFH-GEBIET				
Wasserschutzgebiet	Curslack/Altengamme [3 / Anteil: 100%]			

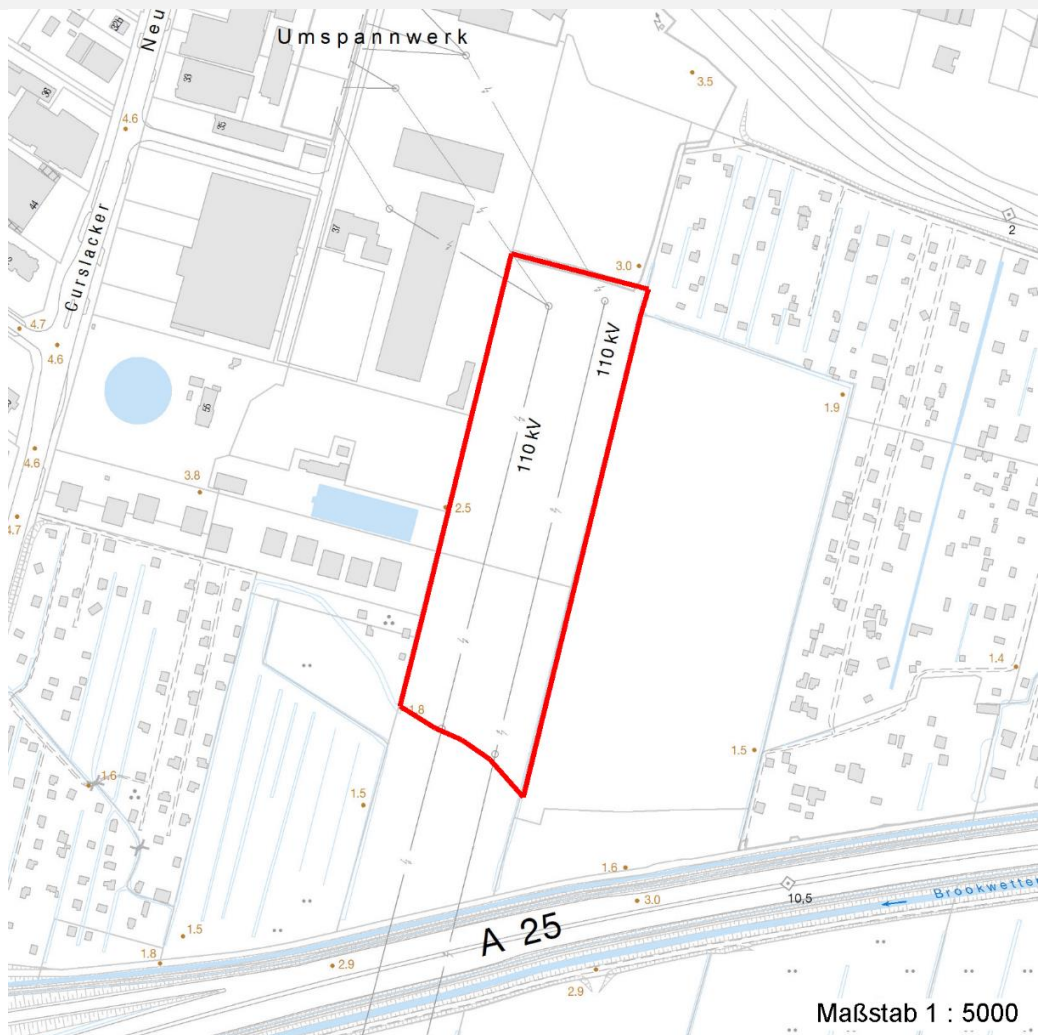
Erhebungsbogen

B

Projekt	Biotopkartierung Hamburg	Interne Nr.	67247	
		DK5 DK5-GK	8026	8028
Handlungsbedarf	Nein	DK5 - Name	Bergedorf	
Bearbeitung	BUC	Biotop-Nr. alt	15	3
Räumliche Abbildung	Fläche	Kartierung	18.06.1998	
Anzahl Abschnitte	1	Fläche / Länge [m²/m]	31625,8878	
		Breite (lineare Abb.) [m]		

Räumliche Lage

Karte



Weitere Erhebungsbögen

Interne Nr.	Interne Nr. Zuordnung	DK5	Biotop-Nr.	Kartierung	Zuordnung	DK5 (GK)	Biotop-Nr. (alt)
67247	67343	8026	2	15.09.2004	N	8026	40
67247	67248	8026	15	15.06.2006	K	8028	3

Zuordnung: N = nachfolgende Kartierung, K = weitere Kartierungen (zeitlich vorher oder nachher)

Foto

Interne Nr.	Index	Dateiname	Aufnahmerichtung
47712	0	8026_15_180698_1.JPG	

Weitere Angaben

Merkmal	Wert
Auswertung	
Gefährdung / Einflüsse	Bebauung

Erhebungsbogen

B

Projekt	Biotopkartierung Hamburg	Interne Nr.	67247
		DK5 DK5-GK	8026 8028
Handlungsbedarf	Nein	DK5 - Name	Bergedorf
Bearbeitung	BUC	Biotop-Nr. alt	15 3
Räumliche Abbildung	Fläche	Kartierung	18.06.1998
Anzahl Abschnitte	1	Fläche / Länge [m²/m]	31625,8878
		Breite (lineare Abb.) [m]	

Weitere Angaben

Merkmal	Wert
zoologisch bedeutsame Strukturen	Dichte spontane Gebüsche Spontane Vegetation jeder Form

Foto

Fotodatei	8026_15_180698_1.JPG	Fotodatei
Bildbeschreibung	k.A.	Bildbeschreibung
Aufnahmerichtung		Aufnahmerichtung



Teilflächenbeschreibung

Teilflächentyp		Teilflächen-Nr.	1
Biotoptyp	Halbruderale Gras- und Staudenflur mittlerer Standorte (2000)	Biotoptyp	AKM
- Zusatz		- gesetzl. Grundl.	
FFH-LRT		FFH-LRT	
Beschreibung		Entw.potential LRT	
		Hauptfläche	Ja
		Flächenanteil	85 %
		FFH-Unters.Fläche	Nein
		Saatgutfläche	Nein

Weitere Angaben

Merkmal	Wert
Boden	
Feuchte	6 - mäßig feucht und wechselfeucht
Standort, Relief	
Neigung - Gelände	N0 - nicht geneigt (<2 %)
Ausrichtung	FL - flach, keine Exposition
Belichtung	7 - halbsonnig
Luft	keine Besonderheiten
Veg. - Deckg./Ant.	
Gesamt	100 %
Strauchschicht	20 %
1. Krautschicht	90 %

Erhebungsbogen

B

Projekt	Biotopkartierung Hamburg		Interne Nr.	67247	
			DK5 DK5-GK	8026	8028
Handlungsbedarf	Nein		DK5 - Name	Bergedorf	
Bearbeitung	BUC	Kopie	Ja	Biotop-Nr. alt	15 3
Räumliche Abbildung	Fläche			Kartierung	18.06.1998
Anzahl Abschnitte	1			Fläche / Länge [m²/m]	31625,8878
				Breite (lineare Abb.) [m]	

Zeigerwerte der Pflanzenartenliste (Auswertung)

Standort	Belichtung	halbsonnig	7
Boden	Feuchte	mäßig feucht und wechselfeucht	6,3
	Stickstoff (N)	stickstoffreich	6,9
	Reaktion	neutral	6,7
Vegetation	Mahdverträglichkeit	schnittempfindlich bis mäßig schnittverträglich	4,3
Zeigerwerte	Futterwert	sehr geringwertiges Futter	2,2
	Wechselfeuchteanzeiger		3
	Giftpflanzen		2
	Überschw.anzeiger		2

Pflanzenartenliste

Gruppe / Pflanzenart	MS	M	W	Vs	St	PA	Ph	Sz	VS	V	G	cf	§	Rote Liste			
														HH	ND	SH	D
Tracheobionta (Gefäßpflanzen)																	
Achillea millefolium (Gewöhnliche Schafgarbe)	7	X		-													
Ajuga reptans (Kriechender Günsel)	7	X		-													
Artemisia vulgaris (Gewöhnlicher Beifuß)	7	X		-													
Atriplex prostrata (Spieß-Melde)	7	X		-											D		
Calamagrostis epigejos (Land-Reitgras)	7	X		-													
Carex hirta (Behaarte Segge)	7	X		-													
Dactylis glomerata (Wiesen-Knäuelgras)	7	X		-													
Elymus spec. (Quecke)	7	X		-													
Epilobium ciliatum (Drüsiges Weidenröschen)	7	X		-													
Galeopsis tetrahit (Gewöhnlicher Hohlzahn)	7	X		-													
Galium aparine (Kletten-Labkraut)	7	X		-													
Holcus lanatus (Wolliges Honiggras)	7	X		-													
Phleum pratense (Wiesen-Lieschgras)	7	X		-													
Phragmites australis (Schilf)	7	X		-													
Prunus padus (Echte Traubenkirsche)	7	X		-													
Rubus idaeus (Himbeere)	7	X		-													
Rumex hydrolapathum (Fluss-Ampfer)	7	X		-													
Salix spec. (Weide)	7	X		-													
Salix viminalis (Korb-Weide)	7	X		-													
Sambucus nigra (Schwarzer Holunder)	7	X		-													
Senecio vulgaris (Gewöhnliches Greiskraut)	7	X		-													
Solanum dulcamara (Bittersüßer Nachtschatten)	7	X		-													
Tripleurospermum perforatum (Geruchlose Kamille)	7	X		-													
Urtica dioica (Große Brennessel)	7	X		-													
														Anzahl Rote Liste Arten	1		
														Anzahl Arten	24		

MS: Mengensystem; M: Mengenangabe, W: Bewertung der Art (FFH-Monitoring), Vs: Vegetationsschicht, St: Status, PA: Autor Phänologie; Ph: Phänologie, Sz: Soziabilität, VS: Vitalitätssystem; V: Vitalität, G: Geschlecht, cf: unsichere Bestimmung, §: Schutz nach BNatSchG, HH: Rote Liste Hamburg, Nds: Rote Liste Niedersachsen, SH: Rote Liste Schleswig-Holstein, D: Rote Liste Deutschland

Erhebungsbogen

B

Projekt	Biotopkartierung Hamburg	Interne Nr.	67247
		DK5 DK5-GK	8026 8028
Handlungsbedarf	Nein	DK5 - Name	Bergedorf
Bearbeitung	BUC	Biotop-Nr. alt	15 3
Räumliche Abbildung	Fläche	Kartierung	18.06.1998
Anzahl Abschnitte	1	Fläche / Länge [m²/m]	31625,8878
		Breite (lineare Abb.) [m]	

Teilflächenbeschreibung

Teilflächentyp		Teilflächen-Nr.	2
Biotoptyp	Strauchhecke (2000)	Biotoptyp	HHS
- Zusatz		- gesetzl. Grundl.	
FFH-LRT		FFH-LRT	
Beschreibung		Entw.potential LRT	
		Hauptfläche	
		Flächenanteil	15 %
		FFH-Unters.Fläche	Nein
		Saatgutfläche	Nein