

Erhebungsbogen

B

Projekt	Biotopkartierung Hamburg	Interne Nr.	67248
		DK5 DK5-GK	8026 8028
Handlungsbedarf	Nein	DK5 - Name	Bergedorf
Bearbeitung	RIN Kopie Ja	Biotop-Nr. alt	15 3
Räumliche Abbildung	Fläche	Kartierung	15.06.2006
Anzahl Abschnitte	1	Fläche / Länge [m²/m]	29090,9845
		Breite (lineare Abb.) [m]	

Gesetzlicher Schutz	_ kein gesetzl. Schutz kein gesetzlich geschütztes Biotop	Schutz nur teilweise	Nein
----------------------------	--	-----------------------------	-------------

Gesamtbewertung	5	Noch wertvoll, gut entwicklungsfähig
– Alter	4	Biotop mittleren Alters, 10 bis 20 Jahre
– Belastungsgrad	6	Flächenhaft geringe oder örtlich stärkere oder Vorbelastung mit deutlichem Einfluß
– Ökolog. Funktion	5	Bedeutung in einem Biotopkomplex, für den lokalen Biotopverbund oder als Puffer
– Seltenheit	4	Verbr. Biotoptyp ohne biotoptypische Artenvielfalt, Ubiquisten

Bestandsbeschreibung

Brache mit fortgeschrittenem Sukzessionsstadium auf einer ehemaligen Klärschlamm-Deponie. Die Vegetation besteht aus Reitgrasfluren im Wechsel mit Brombeer-Holunder-Gebüsch, Schilfröhricht und Brennnessel-Giersch-Fluren.

Vorkommen an Biotoptypen

1	TF	Typ	HF	F.Anteil
2	BTYP	Biotoptyp		- gesetzl. Grundl.
3	Zusatz	Zusatz zum Biotoptypen		
4	LRT	Lebensraumtyp		
1	1		Ja	50 %
2	AKM	Halbruderale Gras- und Staudenflur mittlerer Standorte (2000)		
1	2			30 %
2	HRR	Ruderalgebüsch (2000)		
1	3			20 %
2	NRS	Schilf-Röhricht (2000)		
4	kein LRT	kein Lebensraumtyp nach FFH-Richtlinie		

Räumliche Lage

Lagebeschreibung	östlich Curslack/ Neuer Deich		
Nachbarnutzung/en	Gewerbe, Kleingärten, Ackerfläche		
Rechtswert (X)	580453	Hochwert (Y)	5926248
Bezirk	Bergedorf	Naturraum	Vier- und Marschlande (673.10)
Stadtteil (OT-Nr.)	Bergedorf (603)	Gemarkung	Bergedorf (603)
Digitaler Grünplan	<input type="checkbox"/> Hafengesamtgebiet	<input type="checkbox"/> Ramsargebiet	<input type="checkbox"/> EG-Vogelschutzgeb.
Ausgleichsflächen	<input type="checkbox"/> Biosphärenreservat	<input type="checkbox"/> Nationalpark	<input type="checkbox"/>
NSG / ND / LSG			
FFH-GEBIET			
Wasserschutzgebiet	Curslack/Altengamme [3 / Anteil: 100%]		

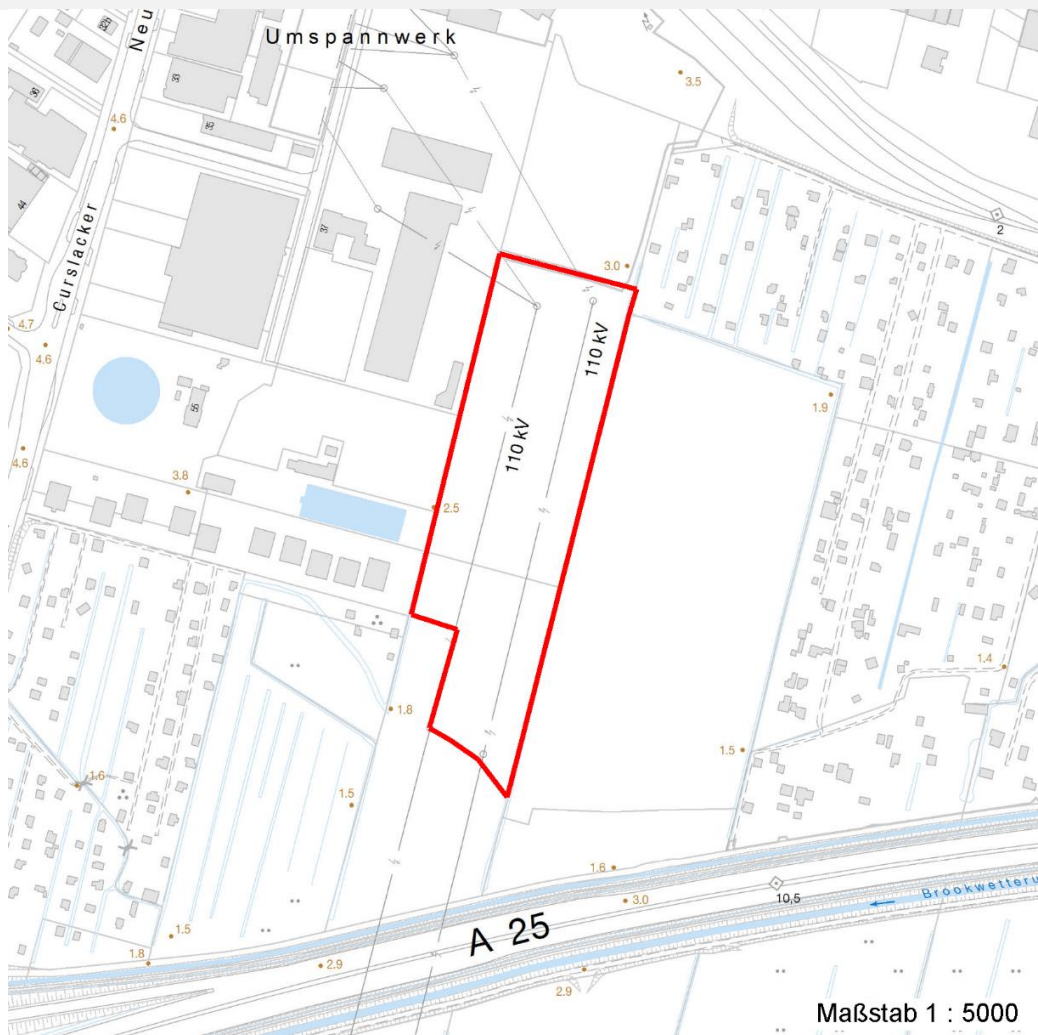
Erhebungsbogen

B

Projekt	Biotopkartierung Hamburg		Interne Nr.	67248
			DK5 DK5-GK	8026 8028
Handlungsbedarf	Nein		DK5 - Name	Bergedorf
Bearbeitung	RIN	Kopie Ja	Biotop-Nr. alt	15 3
Räumliche Abbildung	Fläche		Kartierung	15.06.2006
Anzahl Abschnitte	1		Fläche / Länge [m²/m]	29090,9845
			Breite (lineare Abb.) [m]	

Räumliche Lage

Karte



Weitere Erhebungsbögen

Interne Nr.	Interne Nr. Zuordnung	DK5	Biotop-Nr.	Kartierung	Zuordnung	DK5 (GK)	Biotop-Nr. (alt)
67248	67247	8026	15	18.06.1998	K	8028	3
67248	67251	8026	42	18.06.2008	N	8028	67
67248	67426	8026	43	18.06.2008	N	8028	68
67248	67428	8026	44	18.06.2008	N	8028	69
67248	94022	8026	386	20.08.2015	N	8028	69
67248	94023	8026	387	20.08.2015	N		

Zuordnung: N = nachfolgende Kartierung, K = weitere Kartierungen (zeitlich vorher oder nachher)

Foto

Interne Nr.	Index	Dateiname	Aufnahmerichtung
7252	0	8026_15_150606_1.JPG	

Erhebungsbogen

B

Projekt	Biotopkartierung Hamburg	Interne Nr.	67248
		DK5 DK5-GK	8026 8028
Handlungsbedarf	Nein	DK5 - Name	Bergedorf
Bearbeitung	RIN	Biotop-Nr. alt	15 3
Räumliche Abbildung	Fläche	Kartierung	15.06.2006
Anzahl Abschnitte	1	Fläche / Länge [m²/m]	29090,9845
		Breite (lineare Abb.) [m]	

Weitere Angaben

Merkmal	Wert
Auswertung	
Gefährdung / Einflüsse	Bebauung
	Intensivierung der Nutzung oder Pflege
Wertgesichtspunkte	Entwicklungspotenzial
Maßnahmen	Sukzession ungestört ablaufen lassen - 1.1

Foto

Fotodatei	8026_15_150606_1.JPG	Fotodatei	
Bildbeschreibung		Bildbeschreibung	
Aufnahmerichtung		Aufnahmerichtung	



Teilflächenbeschreibung

Teilflächentyp		Teilflächen-Nr.	1
Biotoptyp	Halbruderale Gras- und Staudenflur mittlerer Standorte (2000)	Biotoptyp	AKM
- Zusatz		- gesetzl. Grundl.	
FFH-LRT		FFH-LRT	
Beschreibung		Entw.potential LRT	
		Hauptfläche	Ja
		Flächenanteil	50 %
		FFH-Unters.Fläche	Nein
		Saatgutfläche	Nein

Erhebungsbogen

B

Projekt	Biotopkartierung Hamburg	Interne Nr.	67248
		DK5 DK5-GK	8026 8028
Handlungsbedarf	Nein	DK5 - Name	Bergedorf
Bearbeitung	RIN	Biotop-Nr. alt	15 3
Räumliche Abbildung	Fläche	Kartierung	15.06.2006
Anzahl Abschnitte	1	Fläche / Länge [m²/m]	29090,9845
		Breite (lineare Abb.) [m]	

Zeigerwerte der Pflanzenartenliste (Auswertung)

Standort	Belichtung	halbsonnig	6,8
Boden	Feuchte	mäßig feucht und wechselfeucht	6,3
	Stickstoff (N)	stickstoffreich	7,1
	Reaktion	neutral	6,6
Vegetation	Mahdverträglichkeit	schnittempfindlich bis mäßig schnittverträglich	3,8
Zeigerwerte	Futterwert	sehr geringwertiges Futter	1,9
	Wechselfeuchteanzeiger		2
	Giftpflanzen		0
	Überschw.anzeiger		3

Pflanzenartenliste

Gruppe / Pflanzenart	MS	M	W	Vs	St	PA	Ph	Sz	VS	V	G	cf	§	Rote Liste			
														HH	ND	SH	D
Tracheobionta (Gefäßpflanzen)																	
Aegopodium podagraria (Giersch)	7	X		-													
Calamagrostis epigejos (Land-Reitgras)	7	X		-													
Calystegia sepium (Zaun-Winde)	7	X		-													
Cirsium arvense (Acker-Kratzdistel)	7	X		-													
Cornus sanguinea (Roter Hartriegel)	7	X		-													
Crataegus monogyna (Eingrifflicher Weißdorn)	7	X		-													
Elymus repens (Gewöhnliche Quecke)	7	X		-													
Epilobium angustifolium (Schmalblättriges Weidenröschen)	7	X		-													
Galeopsis tetrahit (Gewöhnlicher Hohlzahn)	7	X		-													
Galium aparine (Kletten-Labkraut)	7	X		-													
Glechoma hederacea (Gundermann)	7	X		-													
Heraclium mantegazzianum (Riesen-Bärenklau)	7	X		-													
Phragmites australis (Schilf)	7	X		-													
Prunus padus (Echte Traubenkirsche)	7	X		-													
Quercus robur (Stiel-Eiche)	7	X		-													
Ribes rubrum (Rote Johannisbeere)	7	X		-													
Rubus armeniacus (Armenische Brombeere)	7	X		-													
Salix alba (Silber-Weide)	7	X		-													
Salix caprea (Sal-Weide)	7	X		-													
Salix viminalis (Korb-Weide)	7	X		-													
Sambucus nigra (Schwarzer Holunder)	7	X		-													
Solidago gigantea (Riesen-Goldrute)	7	X		-													
Sorbus aucuparia (Eberesche)	7	X		-													
Urtica dioica (Große Brennessel)	7	X		-													
										Anzahl Rote Liste Arten							
										Anzahl Arten 24							

MS: Mengensystem; M: Mengenangabe, W: Bewertung der Art (FFH-Monitoring), Vs: Vegetationsschicht, St: Status, PA: Autor Phänologie; Ph: Phänologie, Sz: Soziabilität, VS: Vitalitätssystem; V: Vitalität, G: Geschlecht, cf: unsichere Bestimmung, §: Schutz nach BNatSchG, HH: Rote Liste Hamburg, Nds: Rote Liste Niedersachsen, SH: Rote Liste Schleswig-Holstein, D: Rote Liste Deutschland

Erhebungsbogen

B

Projekt	Biotopkartierung Hamburg	Interne Nr.	67248
		DK5 DK5-GK	8026 8028
Handlungsbedarf	Nein	DK5 - Name	Bergedorf
Bearbeitung	RIN	Biotop-Nr. alt	15 3
Räumliche Abbildung	Fläche	Kartierung	15.06.2006
Anzahl Abschnitte	1	Fläche / Länge [m²/m]	29090,9845
		Breite (lineare Abb.) [m]	

Teilflächenbeschreibung

Teilflächentyp		Teilflächen-Nr.	2
Biotoptyp	Ruderalgebüsch (2000)	Biotoptyp	HRR
- Zusatz		- gesetzl. Grundl.	
FFH-LRT		FFH-LRT	
Beschreibung		Entw.potential LRT	
		Hauptfläche	
		Flächenanteil	30 %
		FFH-Unters.Fläche	Nein
		Saatgutfläche	Nein

Teilflächenbeschreibung

Teilflächentyp		Teilflächen-Nr.	3
Biotoptyp	Schilf-Röhricht (2000)	Biotoptyp	NRS
- Zusatz		- gesetzl. Grundl.	
FFH-LRT	kein Lebensraumtyp nach FFH-Richtlinie	FFH-LRT	kein LRT
Beschreibung		Entw.potential LRT	
		Hauptfläche	
		Flächenanteil	20 %
		FFH-Unters.Fläche	Nein
		Saatgutfläche	Nein