

# Erhebungsbogen

**B**

<b>Projekt</b>	Naturschutzgroßprojekt	<b>Interne Nr.</b>	110805
		<b>DK5   DK5-GK</b>	<b>8024</b>
<b>Handlungsbedarf</b>	Nein	<b>DK5 - Name</b>	Curslack-Nord
<b>Bearbeitung</b>	RIN	<b>Biotop-Nr.   alt</b>	<b>388</b>
<b>Räumliche Abbildung</b>	Fläche	<b>Kartierung</b>	04.10.2018
<b>Anzahl Abschnitte</b>	1	<b>Fläche / Länge [m<sup>2</sup>/m]</b>	29288,7063
		<b>Breite (lineare Abb.) [m]</b>	

<b>Gesetzlicher Schutz</b>	§ 14 (2) 2.3 Feldgehölze	<b>Schutz nur teilweise</b>	Ja
----------------------------	--------------------------	-----------------------------	----

<b>Gesamtbewertung</b>	6 Wertvoll
– <b>Alter</b>	7 Biotop hohen Alters, 100 bis 200 Jahre
– <b>Belastungsgrad</b>	6 Flächenhaft geringe oder örtlich stärkere oder Vorbelastung mit deutlichem Einfluß
– <b>Ökolog. Funktion</b>	6 Hohe Bedeutung in einem Biotopkomplex, für den lokalen Biotopverbund oder als Puffer
– <b>Seltenheit</b>	6 Seltener Biotoptyp, ohne seltene oder bedrohte Pflges., ungesättigtes Artenspektrum, reliktsche RL-Arten

## Bestandsbeschreibung

Gehölzbestand beidseitig der ehemaligen Bahntrasse (heute ein asphaltierter Rad- und Wanderweg; wurde als eigener Biotoptyp erfasst). Die Baumschicht wird von Erlen bestimmt. Sie ist außerdem von älteren Eichen und Silber-Weiden sowie jüngeren Eschen, Vogelkirschen und Birken durchsetzt. Die Strauchschicht besteht aus Holunder, Weiden, Hasel und nachwachsenden Baumarten. Die Krautschicht enthält viel Brennnessel und Ruderalarten. Stellenweise treten Schilf und andere Arten feuchter Standorte hinzu. Der Bestand wird meistens beidseitig von Gräben gesäumt. Stellenweise kommen vermutlich gepflanzte Obstbäume vor.

## Vorkommen an Biototypen

1	TF	Typ	HF	F.Anteil
2	BTYP	Biotoptyp		- gesetzl. Grundl.
3	Zusatz	Zusatz zum Biototypen		
4	LRT	Lebensraumtyp		
1	1		Ja	100 %
2	HGZ	Sonstiges Kleingehölz (2018)		(§ 14 (2) 2.3)

## Räumliche Lage

<b>Lagebeschreibung</b>	nördlich und südlich des Wasserwerks		
<b>Nachbarnutzung/en</b>	Grünland, Acker, Wasserwerk, Kleingärten		
<b>Rechtswert (X)</b>	581475	<b>Hochwert (Y)</b>	5924837
<b>Bezirk</b>	Bergedorf	<b>Naturraum</b>	Vier- und Marschlande (673.10)
<b>Stadtteil (OT-Nr.)</b>	Curslack (604)	<b>Gemarkung</b>	Curslack (606)
<b>Digitaler Grünplan</b>	<input checked="" type="checkbox"/> <b>Hafengesamtgebiet</b>	<input type="checkbox"/> <b>Ramsargebiet</b>	<input type="checkbox"/> <b>EG-Vogelschutzgeb.</b>
<b>Ausgleichsflächen</b>	<input type="checkbox"/> <b>Biosphärenreservat</b>	<input type="checkbox"/> <b>Nationalpark</b>	<input type="checkbox"/>
<b>NSG / ND / LSG</b>			
<b>FFH-GEBIET</b>			
<b>Wasserschutzgebiet</b>	Curslack/Altengamme [ 2 / Anteil: 8% ], Curslack/Altengamme [ 3 / Anteil: 92% ]		

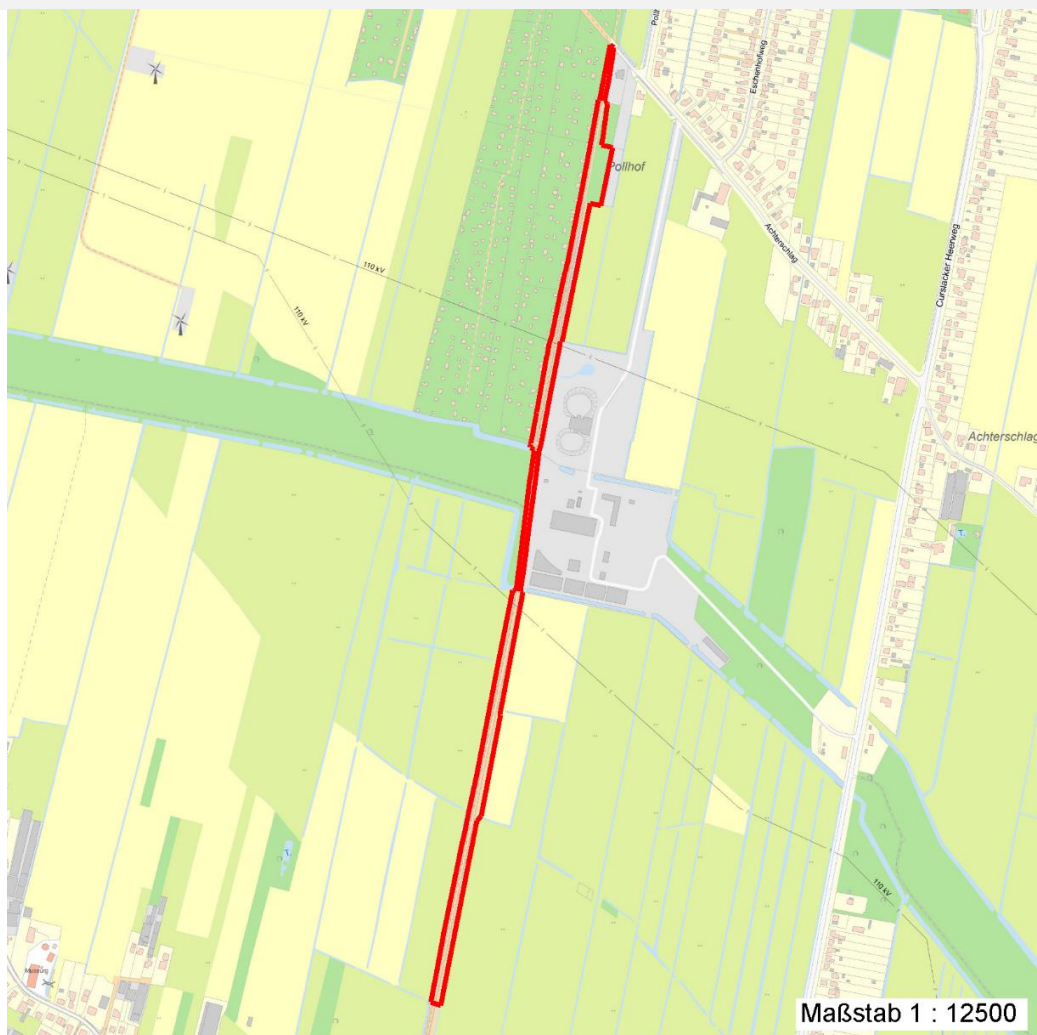
# Erhebungsbogen

**B**

<b>Projekt</b>	Naturschutzgroßprojekt	<b>Interne Nr.</b>	110805
		<b>DK5   DK5-GK</b>	<b>8024</b>
<b>Handlungsbedarf</b>	Nein	<b>DK5 - Name</b>	Curslack-Nord
<b>Bearbeitung</b>	RIN	<b>Biotop-Nr.   alt</b>	<b>388</b>
<b>Räumliche Abbildung</b>	Fläche	<b>Kartierung</b>	04.10.2018
<b>Anzahl Abschnitte</b>	1	<b>Fläche / Länge [m<sup>2</sup>/m]</b>	29288,7063
		<b>Breite (lineare Abb.) [m]</b>	

## Räumliche Lage

Karte



## Weitere Erhebungsbögen

Interne Nr.	Interne Nr. Zuordnung	DK5	Biotop-Nr.	Kartierung	Zuordnung	DK5 (GK)	Biotop-Nr. (alt)
110805	81164	8024	10	26.06.2012	/	8026	13
110805	81286	8024	64	26.06.2012	/	8026	10045
110805	81298	8024	82	26.06.2012	/	8026	10064
110805	81301	8024	85	26.06.2012	/	8026	10067
110805	81303	8024	87	26.06.2012	/	8026	10071
110805	81370	8024	152	26.06.2012	/	8026	10159

Zuordnung: N = nachfolgende Kartierung, K = weitere Kartierungen (zeitlich vorher oder nachher)

## Foto

Interne Nr.	Index	Dateiname	Aufnahmerichtung
60712	0	8024_388_041018_1.JPG	

# Erhebungsbogen

**B**

<b>Projekt</b>	Naturschutzgroßprojekt	<b>Interne Nr.</b>	110805
		<b>DK5   DK5-GK</b>	<b>8024</b>
<b>Handlungsbedarf</b>	Nein	<b>DK5 - Name</b>	Curslack-Nord
<b>Bearbeitung</b>	RIN	<b>Biotop-Nr.   alt</b>	<b>388</b>
<b>Räumliche Abbildung</b>	Fläche	<b>Kartierung</b>	04.10.2018
<b>Anzahl Abschnitte</b>	1	<b>Fläche / Länge [m<sup>2</sup>/m]</b>	29288,7063
		<b>Breite (lineare Abb.) [m]</b>	

## Foto

<b>Fotodatei</b>	8024_388_041018_1.JPG	<b>Fotodatei</b>	
<b>Bildbeschreibung</b>	k.A.	<b>Bildbeschreibung</b>	
<b>Aufnahmerichtung</b>		<b>Aufnahmerichtung</b>	



## Teilflächenbeschreibung

<b>Teilflächentyp</b>		<b>Teilflächen-Nr.</b>	1
<b>Biototyp</b>	Sonstiges Kleingehölz (2018)	<b>Biototyp</b>	HGZ
<b>- Zusatz</b>		<b>- gesetzl. Grundl.</b>	(§ 14 (2) 2.3)
<b>FFH-LRT</b>		<b>FFH-LRT</b>	
<b>Beschreibung</b>		<b>Entw.potential LRT</b>	
		<b>Hauptfläche</b>	Ja
		<b>Flächenanteil</b>	100 %
		<b>FFH-Unters.Fläche</b>	Nein
		<b>Saatgutfläche</b>	Nein

## Zeigerwerte der Pflanzenartenliste (Auswertung)

<b>Standort</b>	<b>Belichtung</b>	halbsonnig bis halbschattig	6,3
<b>Boden</b>	<b>Feuchte</b>	feucht	6,7
	<b>Stickstoff (N)</b>	stickstoffreich	7,5
	<b>Reaktion</b>	neutral	6,6
<b>Vegetation</b>	<b>Mahdverträglichkeit</b>	schnittempfindlich bis mäßig schnittverträglich	3,9
<b>Zeigerwerte</b>	<b>Futterwert</b>	geringwertiges Futter	2,8
	<b>Wechselfeuchteanzeiger</b>		1
	<b>Giftpflanzen</b>		0
	<b>Überschw.anzeiger</b>		7

# Erhebungsbogen

**B**

<b>Projekt</b>	Naturschutzgroßprojekt	<b>Interne Nr.</b>	110805
		<b>DK5   DK5-GK</b>	<b>8024</b>
<b>Handlungsbedarf</b>	Nein	<b>DK5 - Name</b>	Curslack-Nord
<b>Bearbeitung</b>	RIN	<b>Biotop-Nr.   alt</b>	<b>388</b>
<b>Räumliche Abbildung</b>	Fläche	<b>Kartierung</b>	04.10.2018
<b>Anzahl Abschnitte</b>	1	<b>Fläche / Länge [m<sup>2</sup>/m]</b>	29288,7063
		<b>Breite (lineare Abb.) [m]</b>	

## Pflanzenartenliste

Gruppe / Pflanzenart	MS	M	W	Vs	St	PA	Ph	Sz	VS	V	G	cf	§	Rote Liste			
														HH	ND	SH	D
<b>Tracheobionta (Gefäßpflanzen)</b>																	
Acer pseudoplatanus (Berg-Ahorn)	7	w															
Aegopodium podagraria (Giersch)	7	z															
Alliaria petiolata (Knoblauchsrauke)	7	z															
Alnus glutinosa (Schwarz-Erle)	7	h															
Anthriscus sylvestris (Wiesen-Kerbel)	7	z															
Atriplex sagittata (Glanz-Melde)	7	w															
Betula pendula (Hänge-Birke)	7	w															
Calystegia sepium (Zaun-Winde)	7	w															
Carpinus betulus (Hainbuche)	7	w															
Corylus avellana (Haselnuss)	7	z															
Crataegus monogyna (Eingrifflicher Weißdorn)	7	w															
Dactylis glomerata (Wiesen-Knäuelgras)	7	z															
Fallopia japonica (Japanischer Staudenknöterich)	7	w															
Fraxinus excelsior (Gewöhnliche Esche)	7	z															
Glechoma hederacea (Gundermann)	7	z															
Humulus lupulus (Hopfen)	7	z															
Juglans regia (Echte Walnuss)	7	w													D		
Lolium perenne (Ausdauerndes Weidelgras)	7	z															
Malus domestica (Kultur-Apfel)	7	w															
Phragmites australis (Schilf)	7	z															
Populus tremula (Zitter-Pappel)	7	w															
Populus x canescens (Grau-Pappel)	7	w															
Prunus avium (Vogel-Kirsche)	7	w															
Prunus cerasifera (Kirsch-Pflaume)	7	z															
Prunus padus (Echte Traubenkirsche)	7	w															
Quercus robur (Stiel-Eiche)	7	z															
Quercus rubra (Rot-Eiche)	7	w															
Rosa canina (Hunds-Rose)	7	w															
Rubus fruticosus agg. (Artengruppe Echte Brombeere)	7	z															
Rubus idaeus (Himbeere)	7	w															
Salix alba (Silber-Weide)	7	w															
Salix cinerea (Grau-Weide)	7	z															
Salix viminalis (Korb-Weide)	7	z															
Salix x rubens (Fahl-Weide)	7	w															
Sambucus nigra (Schwarzer Holunder)	7	z															
Solanum nigrum (Schwarzer Nachtschatten)	7	w															
Sonchus oleraceus (Kohl-Gänsedistel)	7	w															
Stellaria media (Vogelmiere)	7	w															
Taraxacum spec. (Löwenzahn)	7	w															
Urtica dioica (Große Brennessel)	7	h															

**Anzahl Rote Liste Arten**

**Anzahl Arten**

40

1

MS: Mengensystem; M: Mengenangabe, W: Bewertung der Art (FFH-Monitoring), Vs: Vegetationsschicht, St: Status, PA: Autor Phänologie; Ph: Phänologie, Sz: Soziabilität, VS: Vitalitätssystem; V: Vitalität, G: Geschlecht, cf: unsichere Bestimmung, §: Schutz nach BNatSchG, HH: Rote Liste Hamburg, Nds: Rote Liste Niedersachsen, SH: Rote Liste Schleswig-Holstein, D: Rote Liste Deutschland