

# Erhebungsbogen

**B**

<b>Projekt</b>	Biotopkartierung Hamburg	<b>Interne Nr.</b>	81902
		<b>DK5   DK5-GK</b>	<b>8024</b> 8226
<b>Handlungsbedarf</b>	Nein	<b>DK5 - Name</b>	Curslack-Nord
<b>Bearbeitung</b>	PRO	<b>Biotop-Nr.   alt</b>	<b>244</b> 79
<b>Räumliche Abbildung</b>	Linie	<b>Kartierung</b>	14.07.2012
<b>Anzahl Abschnitte</b>	3	<b>Fläche / Länge [m<sup>2</sup>/m]</b>	1540,572
		<b>Breite (lineare Abb.) [m]</b>	5,8

<b>Gesetzlicher Schutz</b>	<b>_ kein gesetzl. Schutz kein gesetzlich geschütztes Biotop</b>	<b>Schutz nur teilweise</b>	<b>Nein</b>
----------------------------	--	-----------------------------	-------------

<b>Gesamtbewertung</b>	7	Besonders wertvoll
– <b>Alter</b>	8	Biotop hohen Alters, 200 bis 500 Jahre
– <b>Belastungsgrad</b>	4	Flächenhaft deutliche Belastung ohne nachh. Schäden
– <b>Ökolog. Funktion</b>	7	Sehr hohe Bedeutung in einem Biotopkomplex, für den lokalen Biotopverbund oder als Puffer
– <b>Seltenheit</b>	8	Sehr seltener Biotoptyp, hohe Anteile seltener oder bedrohter Pflges., gesättigtes Artenspektrum, RL-Arten

## Bestandsbeschreibung

3 artenreich bewachsene Beetgräben in Grünland.  
 Abschnitt 3 grenzt zur Straße hin ab, könnte auch zum Straßenbiotop gerechnet werden und ersetzt in der Karte eine vormalige Baumreihe, die nun abgeholzt ist. Bestimmende Vegetationselemente sind Nuttalls Wasserpest und Froschbiß mit Schilf.  
 Abschn.2 beinhaltet die schon länger heimische Kanadische Wasserpest, Armleuchteralgen, (und im Süden auch massiv fädige Grünalgen), Schwanenblume und etwas Röhrigen Wasserfenchel.  
 Abschn.1 enthält letzteren in großer Menge, die stark bedrohte Art strahlt auch bis 2m ins Grünland hinein. Außerdem Rauhes Hornblatt und Nuttalls Wasserpest als submerse Vegetation nebst einigen Grünalgenwatten. Örtlich auch Linsendecke.  
 Das Wasser ist klar und mit zahlreichen Fröschen und Schnecken bevölkert.  
 Insbesondere Abschn. 1 + 2 haben erhöhten Wasserstand, die Nachbargräben dagegen sind nur trockene Rillen in der Grünlandoberfläche und reichen bis etwa 1m unterhalb des Wasserstands diesen Biotops.

## Vorkommen an Biotoptypen

1	TF	Typ	HF	F.Anteil
2	BTYP	Biotoptyp	- gesetzl. Grundl.	
3	Zusatz	Zusatz zum Biotoptypen		
4	LRT	Lebensraumtyp		
1	1		Ja	100 %
2	FGM	Graben mittlerer Nährstoffgehalte mit Stillgewässercharakter (2000)		
3	*	Bedeutung als Lebensraum gefährdeter Arten (*)		

## Räumliche Lage

<b>Lagebeschreibung</b>	im SW-Winkel zw Heerweg und Achterschlag			
<b>Nachbarnutzung/en</b>	Grünland, Straße			
<b>Rechtswert (X)</b>	581897	<b>Hochwert (Y)</b>	5924172	
<b>Bezirk</b>	Bergedorf	<b>Naturraum</b>	Vier- und Marschlande (673.10)	
<b>Stadtteil (OT-Nr.)</b>	Curslack (604)	<b>Gemarkung</b>	Curslack (606)	
<b>Digitaler Grünplan</b>	<input type="checkbox"/> <b>Hafengesamtgebiet</b>	<input type="checkbox"/> <b>Ramsargebiet</b>	<input type="checkbox"/> <b>EG-Vogelschutzgeb.</b>	<input type="checkbox"/>
<b>Ausgleichsflächen NSG / ND / LSG</b>	<input type="checkbox"/> <b>Biosphärenreservat</b>	<input type="checkbox"/> <b>Nationalpark</b>	<input type="checkbox"/>	
<b>FFH-GEBIET</b>				
<b>Wasserschutzgebiet</b>	Curslack/Altengamme [ 2 / Anteil: < 1% ], Curslack/Altengamme [ 3 / Anteil: 100% ]			

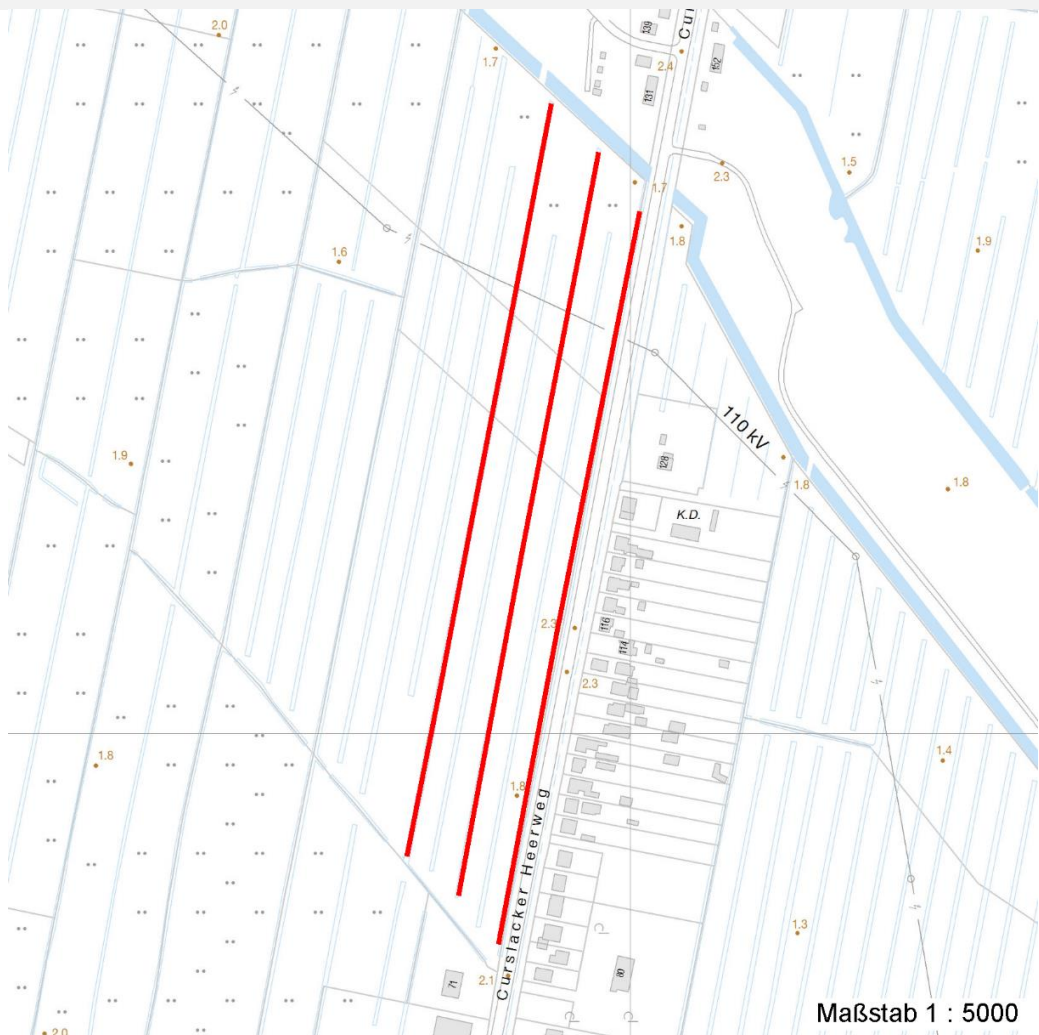
# Erhebungsbogen

**B**

<b>Projekt</b>	Biotopkartierung Hamburg	<b>Interne Nr.</b>	81902
		<b>DK5   DK5-GK</b>	<b>8024</b> 8226
		<b>DK5 - Name</b>	Curslack-Nord
<b>Handlungsbedarf</b>	Nein	<b>Biotop-Nr.   alt</b>	<b>244</b> 79
<b>Bearbeitung</b>	PRO	<b>Kartierung</b>	14.07.2012
<b>Räumliche Abbildung</b>	Linie	<b>Fläche / Länge [m<sup>2</sup>/m]</b>	1540,572
<b>Anzahl Abschnitte</b>	3	<b>Breite (lineare Abb.) [m]</b>	5,8

## Räumliche Lage

Karte



## Weitere Erhebungsbögen

Interne Nr.	Interne Nr. Zuordnung	DK5	Biotop-Nr.	Kartierung	Zuordnung	DK5 (GK)	Biotop-Nr. (alt)
81902	69244	8224	305	01.10.2004	<	8226	45
81902	69247	8224	335	30.09.2004	<	8226	10183

Zuordnung: N = nachfolgende Kartierung, K = weitere Kartierungen (zeitlich vorher oder nachher)

## Foto

Interne Nr.	Index	Dateiname	Aufnahmerichtung
33026	0	8024_244_140712_1.JPG	SSW
33027	0	8024_244_140712_2.JPG	SSW
33028	0	8024_244_140712_3.JPG	
33029	0	8024_244_140712_4.JPG	NNW
33030	0	8024_244_140712_5.JPG	

# Erhebungsbogen

**B**

<b>Projekt</b>	Biotopkartierung Hamburg	<b>Interne Nr.</b>	81902
		<b>DK5   DK5-GK</b>	<b>8024</b> 8226
<b>Handlungsbedarf</b>	Nein	<b>DK5 - Name</b>	Curslack-Nord
<b>Bearbeitung</b>	PRO	<b>Biotop-Nr.   alt</b>	<b>244</b> 79
<b>Räumliche Abbildung</b>	Linie	<b>Kartierung</b>	14.07.2012
<b>Anzahl Abschnitte</b>	3	<b>Fläche / Länge [m<sup>2</sup>/m]</b>	1540,572
		<b>Breite (lineare Abb.) [m]</b>	5,8

## Weitere Angaben

Merkmal	Wert
<b>Auswertung</b>	
Gefährdung / Einflüsse	Entwässerung ((möglich)) Intensive Nutzung oder Pflege ((des Grünlands)) Eutrophierung
Wertgesichtspunkte	Artenreich Vorkommen seltener Tiere Vorkommen seltener Pflanzen Landschaftstypischer Biotop Bestandteil der historischen Kulturlandschaft
zoologisch bedeutsame Strukturen Bedeutung für Tiergruppe	Kleingewässer, wasserführende Gräben Amphibien, Laichgewässer Wassergebundene Insekten Mollusken Libellen
Maßnahmen	Amphibien, Sommerquartiere Wasserstand anheben, Flächen vernässen - 4.13 hohen Wasserstand dauerhaft sichern; möglichst auch die benachbarten, trockenen Gräben fluten und sich entwickeln lassen
<b>Größe</b>	
Breite	5.80 m

## Foto

**Fotodatei** 8024\_244\_140712\_1.JPG  
**Bildbeschreibung** Abschn.3: zur Straße hin (mit abgesägter Baumreihe der Vorkartierung)  
**Aufnahmerichtung** SSW



**Fotodatei** 8024\_244\_140712\_2.JPG  
**Bildbeschreibung** Abschn.1  
**Aufnahmerichtung** SSW



<b>Projekt</b>	Biotopkartierung Hamburg	<b>Interne Nr.</b>	81902
		<b>DK5   DK5-GK</b>	<b>8024</b> 8226
<b>Handlungsbedarf</b>	Nein	<b>DK5 - Name</b>	Curslack-Nord
<b>Bearbeitung</b>	PRO	<b>Biotop-Nr.   alt</b>	<b>244</b> 79
<b>Räumliche Abbildung</b>	Linie	<b>Kartierung</b>	14.07.2012
<b>Anzahl Abschnitte</b>	3	<b>Fläche / Länge [m<sup>2</sup>/m]</b>	1540,572
		<b>Breite (lineare Abb.) [m]</b>	5,8

**Foto**

<b>Fotodatei</b>	8024_244_140712_3.JPG	<b>Fotodatei</b>	8024_244_140712_4.JPG
<b>Bildbeschreibung</b>	Abschn.2 mit Armlauchalgen (VG)	<b>Bildbeschreibung</b>	Abschn.1, Nordende; weiße Flecken: Blütenstände des Röhrligen Wasserfenchels

**Aufnahmerichtung****Aufnahmerichtung****Teilflächenbeschreibung**

<b>Teilflächentyp</b>		<b>Teilflächen-Nr.</b>	1
<b>Biotoptyp</b>	Graben mittlerer Nährstoffgehalte mit Stillgewässercharakter (2000)	<b>Biotoptyp</b>	FGM
- <b>Zusatz</b>	Bedeutung als Lebensraum gefährdeter Arten (*)	- <b>gesetzl. Grundl.</b>	
<b>FFH-LRT</b>		<b>FFH-LRT</b>	
<b>Beschreibung</b>		<b>Entw.potential LRT</b>	
		<b>Hauptfläche</b>	Ja
		<b>Flächenanteil</b>	100 %
		<b>FFH-Unters.Fläche</b>	Nein
		<b>Saatgutfläche</b>	Nein

# Erhebungsbogen

**B**

<b>Projekt</b>	Biotopkartierung Hamburg		<b>Interne Nr.</b>	81902	
			<b>DK5   DK5-GK</b>	<b>8024</b>	8226
<b>Handlungsbedarf</b>	Nein		<b>DK5 - Name</b>	Curslack-Nord	
<b>Bearbeitung</b>	PRO	<b>Kopie</b>	<b>Biotop-Nr.   alt</b>	<b>244</b>	79
<b>Räumliche Abbildung</b>	Linie	Nein	<b>Kartierung</b>	14.07.2012	
<b>Anzahl Abschnitte</b>	3		<b>Fläche / Länge [m<sup>2</sup>/m]</b>	1540,572	
			<b>Breite (lineare Abb.) [m]</b>	5,8	

## Weitere Angaben

Merkmal	Wert
<b>Boden</b>	
Reaktion	7 - neutral
Stickstoffgehalt	6 - mäßig stickstoffarm bis stickstoffreich
<b>Gewässer</b>	
Anzahl Gewässer	3
Böschungshöhe	0.25 m
Gewässertiefe	0.60 m
Breite	2.90 m
Uferstrukturen	flach
Trübung	k - klar, keine Trübung
Färbung	-- keine
Fadenalgen	m - mittel w - wenig
<b>Standort, Relief</b>	
Zusätze - Btyp	gw - Wasserpest-Laichkraut-Typ
<b>Veg. - Zeigerwerte</b>	
Anz. Wechselfeuchtezeiger	6
Anz. Überschwemmungsz.	8

## Zeigerwerte der Pflanzenartenliste (Auswertung)

<b>Standort</b>	<b>Belichtung</b>	halbsonnig	6,8
<b>Boden</b>	<b>Feuchte</b>	zeitweise wasserüberstaut	9,7
	<b>Stickstoff (N)</b>	mäßig stickstoffarm bis stickstoffreich	6,4
	<b>Reaktion</b>	neutral	6,6
<b>Vegetation</b>	<b>Mahdverträglichkeit</b>	mäßig schnittverträglich (erster Schnitt nicht vor 1. Juli)	5,2
<b>Zeigerwerte</b>	<b>Futterwert</b>	mäßige Futterqualität	3,6
	<b>Wechselfeuchteanzeiger</b>		6
	<b>Giftpflanzen</b>		4
	<b>Überschw.anzeiger</b>		8

## Pflanzenartenliste

Gruppe / Pflanzenart	MS	M	W	Vs	St	PA	Ph	Sz	VS	V	G	cf	Rote Liste					
													§	HH	ND	SH	D	
<b>Tracheobionta (Gefäßpflanzen)</b>																		
Alopecurus geniculatus (Knick-Fuchsschwanz)	7	X		-	-													
Butomus umbellatus (Schwanenblume)	7	I		-	-												3	
Cardamine amara (Bitteres Schaumkraut)	7	w		-	-							X			V			V
Ceratophyllum demersum (Rauhes Hornblatt)	7	w		-	-										V			
Cirsium arvense (Acker-Kratzdistel)	7	X		-	-													
Cirsium vulgare (Gewöhnliche Kratzdistel)	7	w		-	-													
Dactylis glomerata (Wiesen-Knäuelgras)	7	X		-	-													
Elodea canadensis (Kanadische Wasserpest)	7	I		-	-													
Elodea nuttallii (Nuttalls Wasserpest)	7	h		-	-													
Epilobium palustre (Sumpf-Weidenröschen)	7	z		-	-										V			V
Equisetum palustre (Sumpf-Schachtelhalm)	7	X		-	-													
Galium palustre (Sumpf-Labkraut)	7	X		-	-													

# Erhebungsbogen

# B

<b>Projekt</b>	Biotopkartierung Hamburg		<b>Interne Nr.</b>	81902	
			<b>DK5   DK5-GK</b>	<b>8024</b>	8226
<b>Handlungsbedarf</b>	Nein		<b>DK5 - Name</b>	Curslack-Nord	
<b>Bearbeitung</b>	PRO	<b>Kopie</b>	<b>Biotop-Nr.   alt</b>	<b>244</b>	79
<b>Räumliche Abbildung</b>	Linie	Nein	<b>Kartierung</b>	14.07.2012	
<b>Anzahl Abschnitte</b>	3		<b>Fläche / Länge [m<sup>2</sup>/m]</b>	1540,572	
			<b>Breite (lineare Abb.) [m]</b>	5,8	

## Pflanzenartenliste

Gruppe / Pflanzenart	MS	M	W	Vs	St	PA	Ph	Sz	VS	V	G	cf	§	Rote Liste			
														HH	ND	SH	D
Glechoma hederacea (Gundermann)	7	X		-	-												
Glyceria fluitans (Flutender Schwaden)	7	X		-	-												
Glyceria maxima (Wasser-Schwaden)	7	X		-	-												
Holcus lanatus (Wolliges Honiggras)	7	X		-	-												
Hydrocharis morsus-ranae (Froschbiß)	7	I		-	-									V		V	V
Juncus articulatus (Glieder-Binse)	7	X		-	-												
Juncus effusus (Flutter-Binse)	7	X		-	-												
Lathyrus pratensis (Wiesen-Platterbse)	7	X		-	-												
Lemna minor (Kleine Wasserlinse)	7	X		-	-												
Lemna trisulca (Dreifurchige Wasserlinse)	7	X		-	-									V			
Lychnis flos-cuculi (Kuckucks-Lichtnelke)	7	X		-	-											3	
Lycopus europaeus (Gewöhnlicher Wolfstrapp)	7	X		-	-												
Myosotis scorpioides agg. (Artengruppe Sumpf-vergissmeinnicht)	7	X		-	-												V
Oenanthe fistulosa (Röhriger Wasserfenchel)	7	z		-	-									2	3	2	3
Persicaria amphibia (Wasser-Knöterich)	7	X		-	-												
Persicaria hydropiper (Wasserpfeffer)	7	X		-	-												
Phalaris arundinacea (Rohr-Glanzgras)	7	X		-	-												
Phleum pratense (Wiesen-Lieschgras)	7	X		-	-												
Phragmites australis (Schilf)	7	z		-	-												
Poa trivialis (Gewöhnliches Rispengras)	7	h		-	-												
Ranunculus auricomus agg. (Artengruppe Gold-Hahnenfuß)	7	X		-	-							X		3			
Ranunculus repens (Kriechender Hahnenfuß)	7	X		-	-												
Rumex hydrolapathum (Fluss-Ampfer)	7	X		-	-												
Sagittaria sagittifolia (Gewöhnliches Pfeilkraut)	7	X		-	-												
Scutellaria galericulata (Sumpf-Helmkraut)	7	X		-	-												
Spirodela polyrhiza (Vielwurzlige Teichlinse)	7	X		-	-												
Trifolium repens (Weiß-Klee)	7	X		-	-												
Urtica dioica (Große Brennessel)	7	X		-	-												
<b>Algae (Algen)</b>																	
Chara spec. (Armleuchteralge)	7	I		-	-												
<b>Anzahl Rote Liste Arten</b>														<b>7</b>	<b>2</b>	<b>5</b>	<b>3</b>
<b>Anzahl Arten</b>														<b>41</b>			

MS: Mengensystem; M: Mengenangabe, W: Bewertung der Art (FFH-Monitoring), Vs: Vegetationsschicht, St: Status, PA: Autor Phänologie; Ph: Phänologie, Sz: Soziabilität, VS: Vitalitätssystem; V: Vitalität, G: Geschlecht, cf: unsichere Bestimmung, §: Schutz nach BNatSchG, HH: Rote Liste Hamburg, Nds: Rote Liste Niedersachsen, SH: Rote Liste Schleswig-Holstein, D: Rote Liste Deutschland