

Erhebungsbogen

B

Projekt	Biotopkartierung Hamburg	Interne Nr.	81228
		DK5 DK5-GK	8024 8026
Handlungsbedarf	Nein	DK5 - Name	Curslack-Nord
Bearbeitung	NAB	Biotop-Nr. alt	212 76
Räumliche Abbildung	Linie	Kartierung	26.06.2012
Anzahl Abschnitte	1	Fläche / Länge [m²/m]	262,307
		Breite (lineare Abb.) [m]	

Gesetzlicher Schutz § 30 (2) 1.2 Natürliche oder naturnahe stehende Gewässer **Schutz nur teilweise** **Nein**

Gesamtbewertung	6 Wertvoll
– Alter	7 Biotop hohen Alters, 100 bis 200 Jahre
– Belastungsgrad	5 Flächenhaft mittlere oder örtlich starke Belastung
– Ökolog. Funktion	6 Hohe Bedeutung in einem Biotopkomplex, für den lokalen Biotopverbund oder als Puffer
– Seltenheit	5 Seltener Biotoptyp, floristisch stark verarmt, ohne seltener Pflges. od. verbr. artenreicher Biotoptyp

Bestandsbeschreibung

Zwischen einem Acker und einer intensiv genutzten Grünlandfläche gelegener Graben mit einem großen Krebscherenbestand.

Der Krebscherenbestand ist im Norden des Gewässers zusammengetrieben, im südlichen Teil treten kleinere Herden auf. Neben der Krebschere sind kleine und dreifurchige Wasserlinse, Teichlinse und kanadische Wasserpest häufig. Die Ufer sind von Röhricht eingenommen, was teilweise in den Graben hereinwächst. Das Ostufer ist flacher und steigt allmählich an, hier grenzt gemähtes Grünland an den Graben an. Das Westufer ist steiler, hier grenzt unmittelbar an das Ufer ein Acker an.

Vorkommen an Biotoptypen

1	TF	Typ	HF	F.Anteil
2	BTYP	Biotoptyp		- gesetzl. Grundl.
3	Zusatz	Zusatz zum Biotoptypen		
4	LRT	Lebensraumtyp		
1	1		Ja	100 %
2	FGR	Nährstoffreicher Graben mit Stillgewässercharakter (2000)		
3	gk	Krebscheren-Typ (gk)		

Räumliche Lage

Lagebeschreibung	nördlich der Brunnentrasse und westlich des ehemaligen Bahndammes		
Nachbarnutzung/en	Acker		
Rechtswert (X)	581044	Hochwert (Y)	5924502
Bezirk	Bergedorf	Naturraum	Vier- und Marschlande (673.10)
Stadtteil (OT-Nr.)	Curslack (604)	Gemarkung	Curslack (606)
Digitaler Grünplan	<input type="checkbox"/> Hafengesamtgebiet	<input type="checkbox"/> Ramsargebiet	<input type="checkbox"/> EG-Vogelschutzgeb.
Ausgleichsflächen	<input type="checkbox"/> Biosphärenreservat	<input type="checkbox"/> Nationalpark	<input type="checkbox"/>
NSG / ND / LSG			
FFH-GEBIET			
Wasserschutzgebiet	Curslack/Altengamme [3 / Anteil: 100%]		

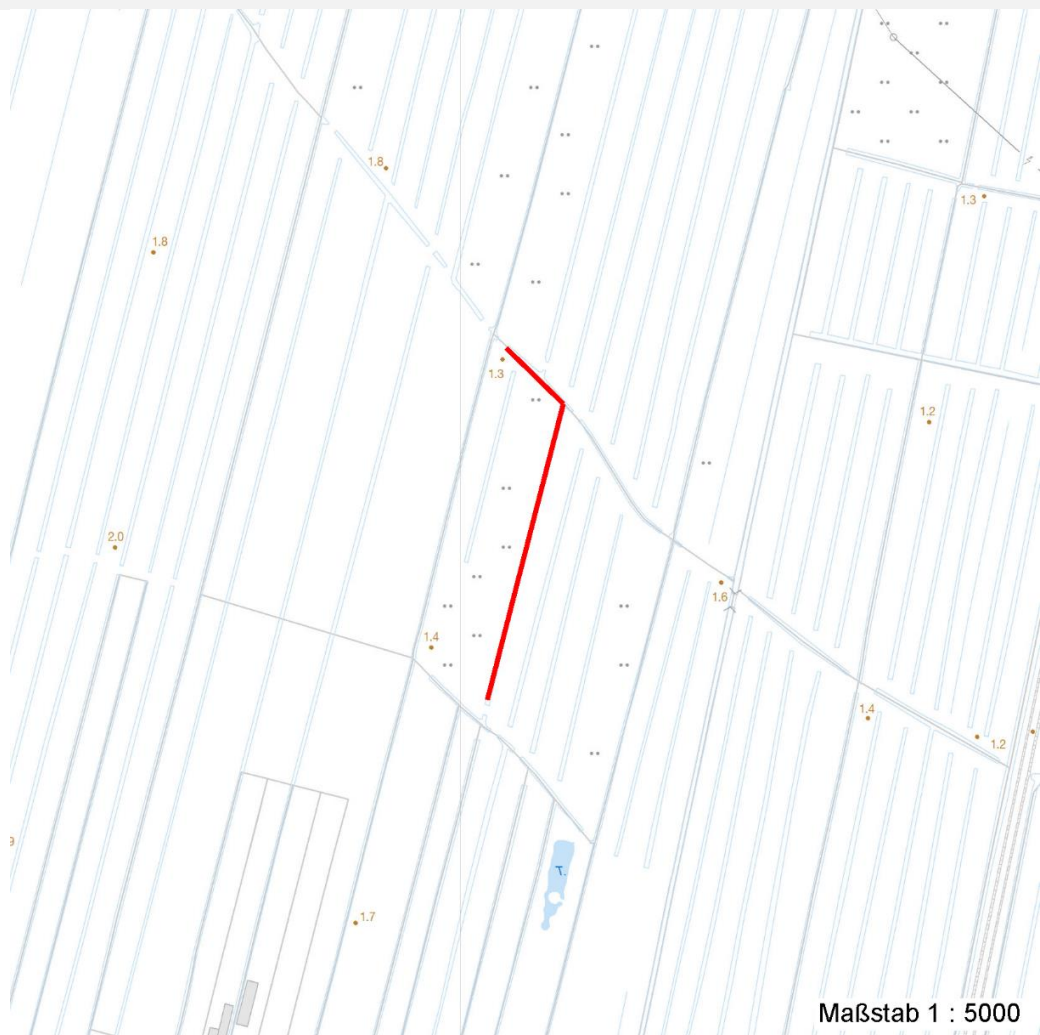
Erhebungsbogen

B

Projekt	Biotopkartierung Hamburg	Interne Nr.	81228
		DK5 DK5-GK	8024 8026
Handlungsbedarf	Nein	DK5 - Name	Curslack-Nord
Bearbeitung	NAB	Biotop-Nr. alt	212 76
Räumliche Abbildung	Linie	Kartierung	26.06.2012
Anzahl Abschnitte	1	Fläche / Länge [m²/m]	262,307
		Breite (lineare Abb.) [m]	

Räumliche Lage

Karte



Maßstab 1 : 5000

Weitere Erhebungsbögen

Interne Nr.	Interne Nr. Zuordnung	DK5	Biotop-Nr.	Kartierung	Zuordnung	DK5 (GK)	Biotop-Nr. (alt)
-------------	-----------------------	-----	------------	------------	-----------	----------	------------------

81228	67033	8024	194	07.09.2004	>	8026	33
-------	-------	------	-----	------------	---	------	----

Zuordnung: N = nachfolgende Kartierung, K = weitere Kartierungen (zeitlich vorher oder nachher)

Foto

Interne Nr.	Index	Dateiname	Aufnahmerichtung
35561	0	8024_212_260612_1.JPG	
35562	0	8024_212_260612_2.JPG	

Weitere Angaben

Merkmal	Wert
Auswertung	
Bedeutung für Tiergruppe	Amphibien

21.04.2020

Seite 2 von 5

Erhebungsbogen

B

Projekt	Biotopkartierung Hamburg	Interne Nr.	81228
		DK5 DK5-GK	8024 8026
Handlungsbedarf	Nein	DK5 - Name	Curslack-Nord
Bearbeitung	NAB	Biotop-Nr. alt	212 76
Räumliche Abbildung	Linie	Kartierung	26.06.2012
Anzahl Abschnitte	1	Fläche / Länge [m²/m]	262,307
		Breite (lineare Abb.) [m]	

Weitere Angaben

Merkmal	Wert
Maßnahmen	Vögel Beibehalten der aktuellen Nutzung / Pflege - 1.2 Entkrauten - 2.14 Pufferstreifen am Gewässerufer einrichten

Foto

Fotodatei	8024_212_260612_1.JPG	Fotodatei	8024_212_260612_2.JPG
Bildbeschreibung		Bildbeschreibung	
Aufnahmerichtung		Aufnahmerichtung	



Teilflächenbeschreibung

Teilflächentyp		Teilflächen-Nr.	1
Biotoptyp	Nährstoffreicher Graben mit Stillgewässercharakter (2000)	Biotoptyp	FGR
- Zusatz	Krebsscheren-Typ (gk)	- gesetzl. Grundl.	
FFH-LRT		FFH-LRT	
Beschreibung		Entw.potential LRT	
		Hauptfläche	Ja
		Flächenanteil	100 %
		FFH-Unters.Fläche	Nein
		Saatgutfläche	Nein

Erhebungsbogen

B

Projekt	Biotopkartierung Hamburg		Interne Nr.	81228
			DK5 DK5-GK	8024 8026
Handlungsbedarf	Nein		DK5 - Name	Curslack-Nord
Bearbeitung	NAB	Kopie	Nein	Biotop-Nr. alt
Räumliche Abbildung	Linie			212 76
Anzahl Abschnitte	1			Kartierung
				26.06.2012
				Fläche / Länge [m²/m]
				262,307
				Breite (lineare Abb.) [m]

Weitere Angaben

Merkmal	Wert
Gewässer	
Breite	2.00 m
Uferstrukturen	Ostufer flach, Westufer steil
Wasserführung	w - wechselnde Wasserstände
Strömung	k - keine Strömung
Trübung	k - klar, keine Trübung
Fadenalgen	m - mittel

Zeigerwerte der Pflanzenartenliste (Auswertung)

Standort	Belichtung	halbsonnig	7,1
Boden	Feuchte	zeitweise wasserüberstaut	9,9
	Stickstoff (N)	mäßig stickstoffarm bis stickstoffreich	6,2
	Reaktion	neutral	6,6
Vegetation	Mahdverträglichkeit	schnittempfindlich bis mäßig schnittverträglich	4
Zeigerwerte	Futterwert	fast wertloses Futter	1,3
	Wechselfeuchteanzeiger		3
	Giftpflanzen		3
	Überschw.anzeiger		9

Pflanzenartenliste

Gruppe / Pflanzenart	MS	M	W	Vs	St	PA	Ph	Sz	VS	V	G	cf	§	Rote Liste				
														HH	ND	SH	D	
Tracheobionta (Gefäßpflanzen)																		
Bidens frondosa (Schwarzfrüchtiger Zweizahn)	7	z		-	-													
Butomus umbellatus (Schwanenblume)	7	z		-	-										3			
Cardamine pratensis (Wiesen-Schaumkraut)	7	z		-	-										V			
Carex acuta (Schlank-Segge)	7	l		-	-										V			
Carex hirta (Behaarte Segge)	7	z		-	-													
Carex pseudocyperus (Scheinzyper-Segge)	7	z		-	-													
Elodea canadensis (Kanadische Wasserpest)	7	h		-	-													
Equisetum fluviatile (Teich-Schachtelhalm)	7	z		-	-													
Galium palustre (Sumpf-Labkraut)	7	w		-	-													
Glyceria maxima (Wasser-Schwaden)	7	l		-	-													
Hydrocharis morsus-ranae (Froschbiß)	7	z		-	-									V	V V			
Iris pseudacorus (Gelbe Schwertlilie)	7	l		-	-								b					
Juncus effusus (Flutter-Binse)	7	h		-	-													
Lemna minor (Kleine Wasserlinse)	7	h		-	-													
Lemna trisulca (Dreifurchige Wasserlinse)	7	h		-	-									V				
Lythrum salicaria (Blut-Weiderich)	7	z		-	-													
Myosotis laxa (Rasen-vergissmeinnicht)	7	z		-	-									D	3			
Persicaria hydropiper (Wasserpfeffer)	7	z		-	-													
Poa palustris (Sumpf-Rispengras)	7	z		-	-													
Rorippa amphibia (Wasser-Sumpfkresse)	7	w		-	-													
Rumex hydrolapathum (Fluss-Ampfer)	7	z		-	-													
Sagittaria sagittifolia (Gewöhnliches Pfeilkraut)	7	z		-	-													
Scutellaria galericulata (Sumpf-Helmkraut)	7	z		-	-													
Sparganium erectum (Ästiger Igelkolben)	7	w		-	-													

Projekt	Biotopkartierung Hamburg	Interne Nr.	81228
		DK5 DK5-GK	8024 8026
Handlungsbedarf	Nein	DK5 - Name	Curslack-Nord
Bearbeitung	NAB	Biotop-Nr. alt	212 76
Räumliche Abbildung	Linie	Kartierung	26.06.2012
Anzahl Abschnitte	1	Fläche / Länge [m²/m]	262,307
		Breite (lineare Abb.) [m]	

Pflanzenartenliste

Gruppe / Pflanzenart	MS	M	W	Vs	St	PA	Ph	Sz	VS	V	G	cf	Rote Liste						
													§	HH	ND	SH	D		
Spirodela polyrhiza (Vielwurzlige Teichlinse)	7	h		-	-														
Stratiotes aloides (Krebsschere)	7	d		-	-									b	3	3	3	3	
Typha latifolia (Breitblättriger Rohrkolben)	7	l		-	-														
Urtica dioica (Große Brennessel)	7	z		-	-														
Anzahl Rote Liste Arten													4	2	5	2			
Anzahl Arten													28						

MS: Mengensystem; M: Mengenangabe, W: Bewertung der Art (FFH-Monitoring), Vs: Vegetationsschicht, St: Status, PA: Autor Phänologie; Ph: Phänologie, Sz: Soziabilität, VS: Vitalitätssystem; V: Vitalität, G: Geschlecht, cf: unsichere Bestimmung, §: Schutz nach BNatSchG, HH: Rote Liste Hamburg, Nds: Rote Liste Niedersachsen, SH: Rote Liste Schleswig-Holstein, D: Rote Liste Deutschland