

Erhebungsbogen

B

Projekt	Biotopkartierung Hamburg	Interne Nr.	81226
		DK5 DK5-GK	8024 8026
Handlungsbedarf	Nein	DK5 - Name	Curslack-Nord
Bearbeitung	NAB	Biotop-Nr. alt	210 74
Räumliche Abbildung	Linie	Kartierung	26.06.2012
Anzahl Abschnitte	4	Fläche / Länge [m²/m]	707,481
		Breite (lineare Abb.) [m]	

Gesetzlicher Schutz	_ kein gesetzl. Schutz kein gesetzlich geschütztes Biotop	Schutz nur teilweise	Nein
----------------------------	------------------------------------------------------------------	-----------------------------	-------------

Gesamtbewertung	6 Wertvoll
– Alter	7 Biotop hohen Alters, 100 bis 200 Jahre
– Belastungsgrad	5 Flächenhaft mittlere oder örtlich starke Belastung
– Ökolog. Funktion	6 Hohe Bedeutung in einem Biotopkomplex, für den lokalen Biotopverbund oder als Puffer
– Seltenheit	5 Seltener Biotoptyp, floristisch stark verarmt, ohne seltener Pflges. od. verbr. artenreicher Biotoptyp

Bestandsbeschreibung

Innerhalb intensiv genutzter Grünlandflächen und Acker gelegene Gräben des Froschbiß-Flußampfer-Typs

Die Gräben sind von dichter Schwimmblattvegetation aus kleiner und dreifurchiger Wasserlinse, Teichlinse und Froschbiß eingenommen. Die Ufer werden von Arten der Röhrichte, der feuchten Hochstaudenfluren und des Feuchtgrünlandes eingenommen, stellenweise sind sie beweidet.

Abschnitt 1: relativ steile, von hochwüchsigem Röhricht und Ried eingenommene Ufer, auf der Ostseite ist ein ca. 5 m breiter, von Rohrglanzgras, großem Wasserschwaden und Schilf eingenommener Röhrichtstreifen ausgeprägt. Am Ufer sind Erlenstümpfe zu finden, die teilweise wieder raustreiben. Im Kreuzungsbereich zweier Gräben sind einige Krebsscheren zu finden.

Abschnitt 2: Innerhalb eines Ackers gelegen. Steile Ufer, Schilf dominiert, viel Brennessel und Kleb-Labkraut, direkt an das Ufer angrenzende Nutzung

Abschnitt 3: Im Norden von einer dichten Schwimmblattdecke geprägt, nach Süden hin immer stärker verlandend und dicht mit Röhricht bewachsen. Ufer von Röhricht geprägt, stark von Kühen verbissen.

Vorkommen an Biotoptypen

1	TF	Typ	HF	F.Anteil
2	BTYP	Biotoptyp		- gesetzl. Grundl.
3	Zusatz	Zusatz zum Biotoptypen		
4	LRT	Lebensraumtyp		
1	1		Ja	100 %
2	FGR	Nährstoffreicher Graben mit Stillgewässercharakter (2000)		
3	gf	Froschbiß-Flußampfer-Typ (gf)		

Räumliche Lage

Lagebeschreibung	innerhalb intensiv genutzter Grünlandflächen südlich und nördlich des Wasserwerkes und der Brunnenstrasse			
Nachbarnutzung/en	Grünland und Acker			
Rechtswert (X)	581288	Hochwert (Y)	5924514	
Bezirk	Bergedorf	Naturraum	Vier- und Marschlande (673.10)	
Stadtteil (OT-Nr.)	Curslack (604)	Gemarkung	Curslack (606)	
Digitaler Grünplan	<input type="checkbox"/> Hafengesamtgebiet	<input type="checkbox"/> Ramsargebiet	<input type="checkbox"/> EG-Vogelschutzgeb.	<input type="checkbox"/>
Ausgleichsflächen	<input type="checkbox"/> Biosphärenreservat	<input type="checkbox"/> Nationalpark	<input type="checkbox"/>	
NSG / ND / LSG				
FFH-GEBIET				
Wasserschutzgebiet	Curslack/Altengamme [2 / Anteil: 2%], Curslack/Altengamme [3 / Anteil: 98%]			

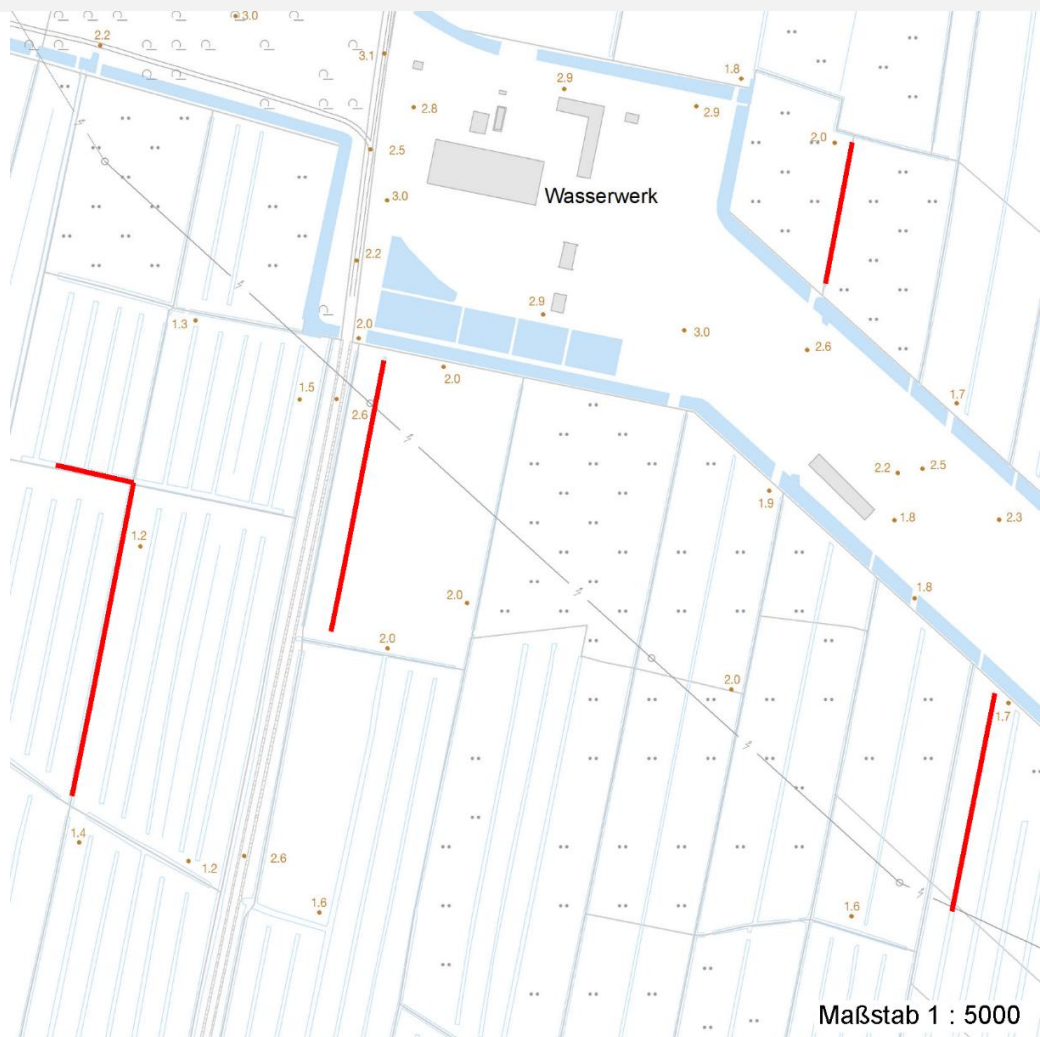
Erhebungsbogen

B

Projekt	Biotopkartierung Hamburg	Interne Nr.	81226
		DK5 DK5-GK	8024 8026
Handlungsbedarf	Nein	DK5 - Name	Curslack-Nord
Bearbeitung	NAB	Biotop-Nr. alt	210 74
Räumliche Abbildung	Linie	Kartierung	26.06.2012
Anzahl Abschnitte	4	Fläche / Länge [m²/m]	707,481
		Breite (lineare Abb.) [m]	

Räumliche Lage

Karte



Weitere Erhebungsbögen

Interne Nr.	Interne Nr. Zuordnung	DK5	Biotop-Nr.	Kartierung	Zuordnung	DK5 (GK)	Biotop-Nr. (alt)
81226	67035	8024	201	07.09.2004	>	8026	46

Zuordnung: N = nachfolgende Kartierung, K = weitere Kartierungen (zeitlich vorher oder nachher)

Foto

Interne Nr.	Index	Dateiname	Aufnahmerichtung
35551	0	8024_210_260612_1.JPG	
35552	0	8024_210_260612_2.JPG	
35553	0	8024_210_260612_3.JPG	
35554	0	8024_210_260612_4.JPG	
35555	0	8024_210_260612_5.JPG	

Erhebungsbogen

B

Projekt	Biotopkartierung Hamburg	Interne Nr.	81226
		DK5 DK5-GK	8024 8026
Handlungsbedarf	Nein	DK5 - Name	Curslack-Nord
Bearbeitung	NAB	Biotop-Nr. alt	210 74
Räumliche Abbildung	Linie	Kartierung	26.06.2012
Anzahl Abschnitte	4	Fläche / Länge [m²/m]	707,481
		Breite (lineare Abb.) [m]	

Weitere Angaben

Merkmal	Wert
Auswertung	
Bedeutung für Tiergruppe	Amphibien Vögel
Maßnahmen	Beibehalten der aktuellen Nutzung / Pflege - 1.2 Entkrauten - 2.14 Pufferstreifen am Gewässerufer einrichten

Foto

Fotodatei 8024_210_260612_1.JPG

Bildbeschreibung
Aufnahmerichtung



Fotodatei 8024_210_260612_2.JPG

Bildbeschreibung
Aufnahmerichtung



Projekt	Biotopkartierung Hamburg	Interne Nr.	81226
		DK5 DK5-GK	8024 8026
Handlungsbedarf	Nein	DK5 - Name	Curslack-Nord
Bearbeitung	NAB	Biotop-Nr. alt	210 74
Räumliche Abbildung	Linie	Kartierung	26.06.2012
Anzahl Abschnitte	4	Fläche / Länge [m²/m]	707,481
		Breite (lineare Abb.) [m]	

Foto

Fotodatei 8024_210_260612_3.JPG

Bildbeschreibung
Aufnahmerichtung



Fotodatei 8024_210_260612_4.JPG

Bildbeschreibung
Aufnahmerichtung



Teilflächenbeschreibung

Teilflächentyp	Nährstoffreicher Graben mit Stillgewässercharakter (2000)	Teilflächen-Nr.	1
Biototyp		Biototyp	FGR
- Zusatz	Froschbiß-Flußampfer-Typ (gf)	- gesetzl. Grundl.	
FFH-LRT		FFH-LRT	
Beschreibung		Entw.potential LRT	
		Hauptfläche	Ja
		Flächenanteil	100 %
		FFH-Unters.Fläche	Nein
		Saatgutfläche	Nein

Weitere Angaben

Merkmal	Wert
Gewässer	
Breite	2.00 m
Uferstrukturen	steile Ufer mit hochwüchsiger und flache , allmählich ansteigende, von kühen zertete Ufer mit niedrigwüchsiger Vegetation
Wasserführung	w - wechselnde Wasserstände
Strömung	k - keine Strömung
Trübung	k - klar, keine Trübung
Fadenalgen	m - mittel

Erhebungsbogen

B

Projekt	Biotopkartierung Hamburg	Interne Nr.	81226
		DK5 DK5-GK	8024 8026
Handlungsbedarf	Nein	DK5 - Name	Curslack-Nord
Bearbeitung	NAB	Biotop-Nr. alt	210 74
Räumliche Abbildung	Linie	Kartierung	26.06.2012
Anzahl Abschnitte	4	Fläche / Länge [m²/m]	707,481
		Breite (lineare Abb.) [m]	

Zeigerwerte der Pflanzenartenliste (Auswertung)

Standort	Belichtung	halbsonnig	7,2
Boden	Feuchte	sehr naß	9,4
	Stickstoff (N)	mäßig stickstoffarm bis stickstoffreich	6,2
	Reaktion	schwach sauer	6,4
Vegetation	Mahdverträglichkeit	schnittempfindlich bis mäßig schnittverträglich	4,2
Zeigerwerte	Futterwert	geringwertiges Futter	2,6
	Wechselfeuchteanzeiger		7
	Giftpflanzen		4
	Überschw.anzeiger		10

Pflanzenartenliste

Gruppe / Pflanzenart	MS	M	W	Vs	St	PA	Ph	Sz	VS	V	G	cf	§	Rote Liste				
														HH	ND	SH	D	
Tracheobionta (Gefäßpflanzen)																		
Agrostis stolonifera (Ausläufer-Straußgras)	7	z		-	-													
Alisma plantago-aquatica (Gewöhnlicher Froschlöffel)	7	w		-	-													
Alnus glutinosa (Schwarz-Erle)	7	w		-	-													
Butomus umbellatus (Schwanenblume)	7	z		-	-										3			
Carex acuta (Schlank-Segge)	7	z		-	-											V		
Carex elongata (Walzen-Segge)	7	w		-	-									3	3			
Carex pseudocyperus (Scheinzyper-Segge)	7	l		-	-													
Carex rostrata (Schnabel-Segge)	7	w		-	-									3		V		
Equisetum palustre (Sumpf-Schachtelhalm)	7	z		-	-													
Galeopsis speciosa (Bunter Hohlzahn)	7	w		-	-													
Galium aparine (Kletten-Labkraut)	7	l		-	-													
Galium palustre (Sumpf-Labkraut)	7	z		-	-													
Glechoma hederacea (Gundermann)	7	z		-	-													
Glyceria fluitans (Flutender Schwaden)	7	z		-	-													
Glyceria maxima (Wasser-Schwaden)	7	h		-	-													
Hydrocharis morsus-ranae (Froschbiß)	7	h		-	-										V	V	V	
Iris pseudacorus (Gelbe Schwertlilie)	7	z		-	-									b				
Juncus effusus (Flutter-Binse)	7	h		-	-													
Lemna minor (Kleine Wasserlinse)	7	h		-	-													
Lemna trisulca (Dreifurchige Wasserlinse)	7	h		-	-										V			
Lycopus europaeus (Gewöhnlicher Wolfstrapp)	7	z		-	-													
Lythrum salicaria (Blut-Weiderich)	7	z		-	-													
Myosotis laxa (Rasen-vergissmeinnicht)	7	w		-	-										D		3	
Phalaris arundinacea (Rohr-Glanzgras)	7	h		-	-													
Phragmites australis (Schilf)	7	l		-	-													
Poa palustris (Sumpf-Rispengras)	7	z		-	-													
Rumex hydrolapathum (Fluss-Ampfer)	7	z		-	-													
Salix cinerea (Grau-Weide)	7	z		-	-													
Scutellaria galericulata (Sumpf-Helmkraut)	7	z		-	-													
Solanum dulcamara (Bittersüßer Nachtschatten)	7	w		-	-													
Spirodela polyrhiza (Vielwurzlige Teichlinse)	7	h		-	-													
Stratiotes aloides (Krebsschere)	7	w		-	-									b	3	3	3	3
Urtica dioica (Große Brennessel)	7	l		-	-													
Wolffia arrhiza (Zwerg-Wasserlinse)	7	z		-	-											3		3

Erhebungsbogen

B

Projekt	Biotopkartierung Hamburg	Interne Nr.	81226
		DK5 DK5-GK	8024 8026
Handlungsbedarf	Nein	DK5 - Name	Curslack-Nord
Bearbeitung	NAB	Biotop-Nr. alt	210 74
Räumliche Abbildung	Linie	Kartierung	26.06.2012
Anzahl Abschnitte	4	Fläche / Länge [m²/m]	707,481
		Breite (lineare Abb.) [m]	

Pflanzenartenliste

Gruppe / Pflanzenart	MS	M	W	Vs	St	PA	Ph	Sz	VS	V	G	cf	§	Rote Liste			
														HH	ND	SH	D
Anzahl Rote Liste Arten														6	4	5	3
Anzahl Arten														34			

MS: Mengensystem; M: Mengenangabe, W: Bewertung der Art (FFH-Monitoring), Vs: Vegetationsschicht, St: Status, PA: Autor Phänologie; Ph: Phänologie, Sz: Soziabilität, VS: Vitalitätssystem; V: Vitalität, G: Geschlecht, cf: unsichere Bestimmung, §: Schutz nach BNatSchG, HH: Rote Liste Hamburg, Nds: Rote Liste Niedersachsen, SH: Rote Liste Schleswig-Holstein, D: Rote Liste Deutschland