

# Erhebungsbogen

**B**

<b>Projekt</b>	Biotopkartierung Hamburg	<b>Interne Nr.</b>	81219
		<b>DK5   DK5-GK</b>	<b>8024</b> 8026
<b>Handlungsbedarf</b>	Nein	<b>DK5 - Name</b>	Curslack-Nord
<b>Bearbeitung</b>	NAB	<b>Biotop-Nr.   alt</b>	<b>206</b> 70
<b>Räumliche Abbildung</b>	Linie	<b>Kartierung</b>	26.06.2012
<b>Anzahl Abschnitte</b>	1	<b>Fläche / Länge [m<sup>2</sup>/m]</b>	176,861
		<b>Breite (lineare Abb.) [m]</b>	

**Gesetzlicher Schutz**    **\_ kein gesetzl. Schutz kein gesetzlich geschütztes Biotop**    **Schutz nur teilweise**    **Nein**

<b>Gesamtbewertung</b>	6	Wertvoll
– <b>Alter</b>	7	Biotop hohen Alters, 100 bis 200 Jahre
– <b>Belastungsgrad</b>	5	Flächenhaft mittlere oder örtlich starke Belastung
– <b>Ökolog. Funktion</b>	6	Hohe Bedeutung in einem Biotopkomplex, für den lokalen Biotopverbund oder als Puffer
– <b>Seltenheit</b>	5	Seltener Biotoptyp, floristisch stark verarmt, ohne seltener Pflges. od. verbr. artenreicher Biotoptyp

## Bestandsbeschreibung

zwischen einem Wirtschaftsweg der Hamburger Wasserwerke und einem Acker gelegener Graben des Froschbiß-Flußampfer-Typs

Der Graben ist beiseitig von einem Schilfröhricht gesäumt und somit stark beschattet. Teilweise wächst das Schilf in das Gewässer hinein.

Es ist eine dichte Schwimmblattdecke aus kleiner und dreifurchiger Wasser- und Teichlinse ausgebildet, weiterhin tritt Froschbiß auf. Stellenweise sind fädige Grünalgen zu finden.

## Vorkommen an Biotoptypen

1	TF	Typ	HF	F.Anteil
2	BTYP	Biotoptyp		- gesetzl. Grundl.
3	Zusatz	Zusatz zum Biotoptypen		
4	LRT	Lebensraumtyp		
1	1		Ja	100 %
2	FGR	Nährstoffreicher Graben mit Stillgewässercharakter (2000)		
3	gf	Froschbiß-Flußampfer-Typ (gf)		

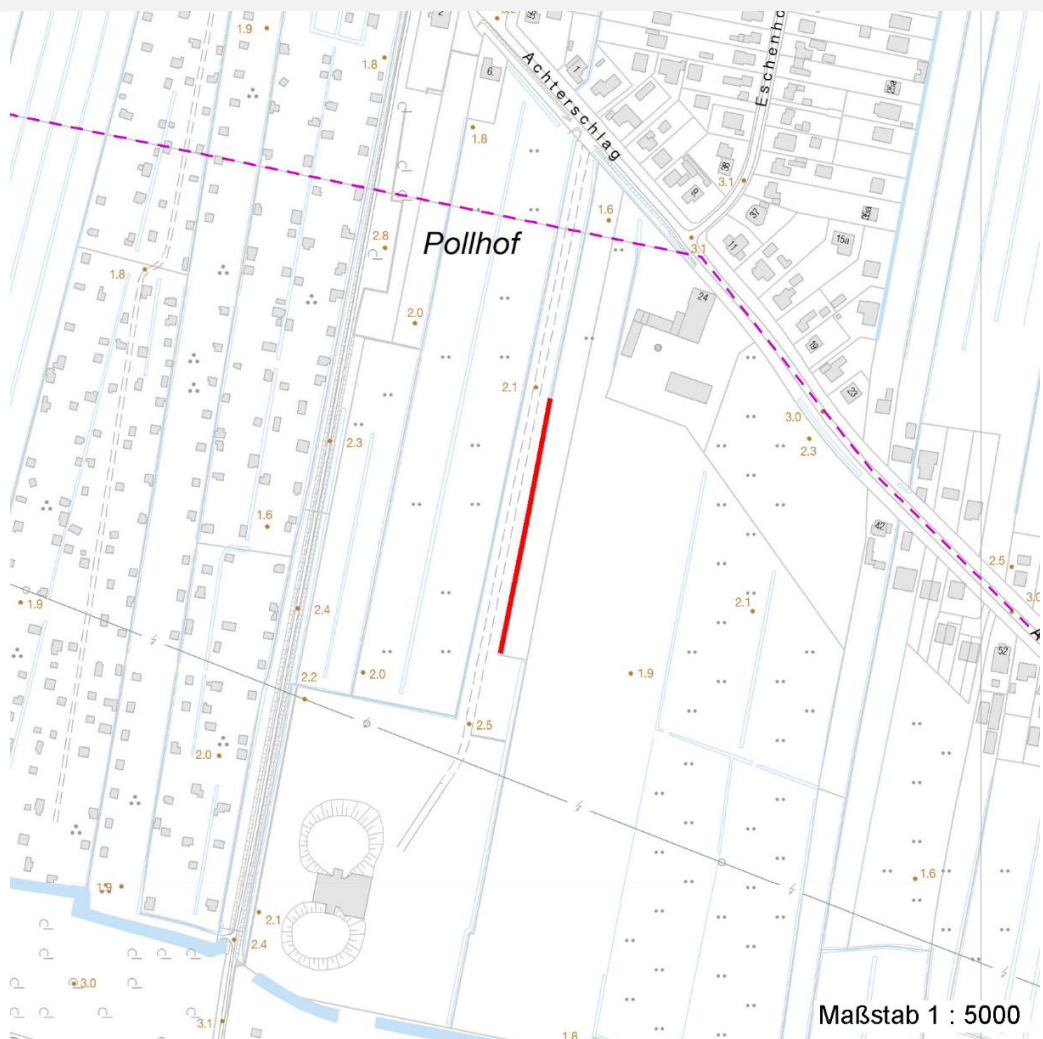
## Räumliche Lage

<b>Lagebeschreibung</b>	südlich des Achterschlages neben Strasse zum Wasserwerk		
<b>Nachbarnutzung/en</b>	Acker, Weg		
<b>Rechtswert (X)</b>	581690	<b>Hochwert (Y)</b>	5925243
<b>Bezirk</b>	Bergedorf	<b>Naturraum</b>	Vier- und Marschlande (673.10)
<b>Stadtteil (OT-Nr.)</b>	Curslack (604)	<b>Gemarkung</b>	Curslack (606)
<b>Digitaler Grünplan</b>	<input type="checkbox"/> <b>Hafengesamtgebiet</b>	<input type="checkbox"/> <b>Ramsargebiet</b>	<input type="checkbox"/> <b>EG-Vogelschutzgeb.</b>
<b>Ausgleichsflächen</b>	<input type="checkbox"/> <b>Biosphärenreservat</b>	<input type="checkbox"/> <b>Nationalpark</b>	<input type="checkbox"/>
<b>NSG / ND / LSG</b>			
<b>FFH-GEBIET</b>			
<b>Wasserschutzgebiet</b>	Curslack/Altengamme [ 3 / Anteil: 100% ]		

<b>Projekt</b>	Biotopkartierung Hamburg	<b>Interne Nr.</b>	81219
		<b>DK5   DK5-GK</b>	<b>8024</b> 8026
		<b>DK5 - Name</b>	Curslack-Nord
<b>Handlungsbedarf</b>	Nein	<b>Biotop-Nr.   alt</b>	<b>206</b> 70
<b>Bearbeitung</b>	NAB	<b>Kartierung</b>	26.06.2012
<b>Räumliche Abbildung</b>	Linie	<b>Fläche / Länge [m<sup>2</sup>/m]</b>	176,861
<b>Anzahl Abschnitte</b>	1	<b>Breite (lineare Abb.) [m]</b>	

## Räumliche Lage

### Karte



## Foto

Interne Nr.	Index	Dateiname	Aufnahmerichtung
35497	0	8024_206_260612_1.JPG	
35498	0	8024_206_260612_2.JPG	

## Weitere Angaben

Merkmal	Wert
<b>Auswertung</b>	
Bedeutung für Tiergruppe	Amphibien Vögel
Maßnahmen	Beibehalten der aktuellen Nutzung / Pflege - 1.2 Entkräuten - 2.14

# Erhebungsbogen

**B**

<b>Projekt</b>	Biotopkartierung Hamburg	<b>Interne Nr.</b>	81219
		<b>DK5   DK5-GK</b>	<b>8024</b> 8026
<b>Handlungsbedarf</b>	Nein	<b>DK5 - Name</b>	Curslack-Nord
<b>Bearbeitung</b>	NAB	<b>Biotop-Nr.   alt</b>	<b>206</b> 70
<b>Räumliche Abbildung</b>	Linie	<b>Kartierung</b>	26.06.2012
<b>Anzahl Abschnitte</b>	1	<b>Fläche / Länge [m<sup>2</sup>/m]</b>	176,861
		<b>Breite (lineare Abb.) [m]</b>	

## Foto

**Fotodatei**      8024\_206\_260612\_1.JPG

**Bildbeschreibung**  
**Aufnahmerichtung**



**Fotodatei**      8024\_206\_260612\_2.JPG

**Bildbeschreibung**  
**Aufnahmerichtung**



## Teilflächenbeschreibung

<b>Teilflächentyp</b>		<b>Teilflächen-Nr.</b>	1
<b>Biotoptyp</b>	Nährstoffreicher Graben mit Stillgewässercharakter (2000)	<b>Biotoptyp</b>	FGR
- <b>Zusatz</b>	Froschbiß-Flußampfer-Typ (gf)	- <b>gesetzl. Grundl.</b>	
<b>FFH-LRT</b>		<b>FFH-LRT</b>	
<b>Beschreibung</b>		<b>Entw.potential LRT</b>	
		<b>Hauptfläche</b>	Ja
		<b>Flächenanteil</b>	100 %
		<b>FFH-Unters.Fläche</b>	Nein
		<b>Saatgutfläche</b>	Nein

# Erhebungsbogen

**B**

<b>Projekt</b>	Biotopkartierung Hamburg	<b>Interne Nr.</b>	81219
		<b>DK5   DK5-GK</b>	<b>8024</b> 8026
<b>Handlungsbedarf</b>	Nein	<b>DK5 - Name</b>	Curslack-Nord
<b>Bearbeitung</b>	NAB	<b>Biotop-Nr.   alt</b>	<b>206</b> 70
<b>Räumliche Abbildung</b>	Linie	<b>Kartierung</b>	26.06.2012
<b>Anzahl Abschnitte</b>	1	<b>Fläche / Länge [m<sup>2</sup>/m]</b>	176,861
		<b>Breite (lineare Abb.) [m]</b>	

## Weitere Angaben

Merkmal	Wert
<b>Gewässer</b>	
Breite	1.00 m
Uferstrukturen	steile Ufer von Schilf eingenommen
Wasserführung	w - wechselnde Wasserstände
Strömung	k - keine Strömung
Trübung	k - klar, keine Trübung
Fadenalgen	m - mittel

## Zeigerwerte der Pflanzenartenliste (Auswertung)

<b>Standort</b>	<b>Belichtung</b>	halbsonnig	7
<b>Boden</b>	<b>Feuchte</b>	zeitweise wasserüberstaut	9,7
	<b>Stickstoff (N)</b>	stickstoffreich	6,6
	<b>Reaktion</b>	neutral	6,7
<b>Vegetation</b>	<b>Mahdverträglichkeit</b>	schnittempfindlich (nur Herbstschnitt vertragend)	3,4
<b>Zeigerwerte</b>	<b>Futterwert</b>	fast wertloses Futter	1,5
	<b>Wechselfeuchteanzeiger</b>		0
	<b>Giftpflanzen</b>		1
	<b>Überschw.anzeiger</b>		3

## Pflanzenartenliste

Gruppe / Pflanzenart	MS	M	W	Vs	St	PA	Ph	Sz	VS	V	G	cf	Rote Liste							
													§	HH	ND	SH	D			
<b>Tracheobionta (Gefäßpflanzen)</b>																				
Alnus glutinosa (Schwarz-Erle)	7	z	-	-																
Calystegia sepium (Zaun-Winde)	7	z	-	-																
Carex acuta (Schlank-Segge)	7	z	-	-															V	
Galium aparine (Kletten-Labkraut)	7	z	-	-																
Hydrocharis morsus-ranae (Froschbiß)	7	h	-	-														V	V	V
Iris pseudacorus (Gelbe Schwertlilie)	7	z	-	-														b		
Juncus effusus (Flutter-Binse)	7	z	-	-																
Lemna minor (Kleine Wasserlinse)	7	h	-	-																
Lemna trisulca (Dreifurchige Wasserlinse)	7	h	-	-															V	
Phragmites australis (Schilf)	7	d	-	-																
Spirodela polyrhiza (Vielwurzlige Teichlinse)	7	z	-	-																
Urtica dioica (Große Brennessel)	7	h	-	-																
<b>Anzahl Rote Liste Arten</b>														<b>2</b>		<b>2</b>	<b>1</b>			
<b>Anzahl Arten</b>																	<b>12</b>			

MS: Mengensystem; M: Mengenangabe, W: Bewertung der Art (FFH-Monitoring), Vs: Vegetationsschicht, St: Status, PA: Autor Phänologie; Ph: Phänologie, Sz: Soziabilität, VS: Vitalitätssystem; V: Vitalität, G: Geschlecht, cf: unsichere Bestimmung, §: Schutz nach BNatSchG, HH: Rote Liste Hamburg, Nds: Rote Liste Niedersachsen, SH: Rote Liste Schleswig-Holstein, D: Rote Liste Deutschland