

Erhebungsbogen

B

Projekt	Biotopkartierung Hamburg	Interne Nr.	81217
		DK5 DK5-GK	8024 8026
Handlungsbedarf	Nein	DK5 - Name	Curslack-Nord
Bearbeitung	NAB	Biotop-Nr. alt	205 69
Räumliche Abbildung	Linie	Kartierung	26.06.2012
Anzahl Abschnitte	6	Fläche / Länge [m²/m]	1714,841
		Breite (lineare Abb.) [m]	

Gesetzlicher Schutz § 28 (1) 1.2 Natürliche oder naturnahe stehende Gewässer **Schutz nur teilweise** **Nein**

Gesamtbewertung	6	Wertvoll
– Alter	7	Biotop hohen Alters, 100 bis 200 Jahre
– Belastungsgrad	5	Flächenhaft mittlere oder örtlich starke Belastung
– Ökolog. Funktion	6	Hohe Bedeutung in einem Biotopkomplex, für den lokalen Biotopverbund oder als Puffer
– Seltenheit	5	Seltener Biotoptyp, floristisch stark verarmt, ohne seltener Pflges. od. verbr. artenreicher Biotoptyp

Bestandsbeschreibung

Innerhalb intensiv genutzter Grünlandflächen gelegene Gräben des "Wasserpest-Laichkraut-Typs"

Die Wasservegetation wird stellenweise von kanadischer Wasserpest dominiert, daneben treten freie Wasserflächen oder von Wasserlinsen eingenommene Bereiche auf. Die dreifurchige Wasserlinse ist häufig. Kleinflächig sind Rauhes Hornblatt, gelbe Teichrose, verschiedene Laichkräuter und die anderen Wasserlinsenarten zu finden. Kleinere Bereiche werden von fädigen Grünalgen geprägt.

Die Ufer werden von unterschiedlichen Arten der Röhrichte eingenommen. Von hier aus wächst Schwanenblume und Schlank-Segge in die Gräben herein, teilweise sind diese in einem fortgeschrittenen Zustand der Verlandung.

Die angrenzenden Flächen werden ackerbaulich oder als Grünland genutzt, die Ufer sind sehr schmal, besonders innerhalb der Ackerflächen setzt direkt oberhalb des Ufers die landwirtschaftliche Nutzung ein.

Vorkommen an Biotoptypen

1	TF	Typ	HF	F.Anteil
2	BTYP	Biotoptyp		- gesetzl. Grundl.
3	Zusatz	Zusatz zum Biotoptypen		
4	LRT	Lebensraumtyp		
1	1		Ja	100 %
2	FGR	Nährstoffreicher Graben mit Stillgewässercharakter (2000)		
3	gw	Wasserpest-Laichkraut-Typ (gw)		

Räumliche Lage

Lagebeschreibung	beidseitig der Brunnentrasse innerhalb der landwirtschaftlichen Fläche			
Nachbarnutzung/en	intensiv genutzter Acker, Grünland			
Rechtswert (X)	580743	Hochwert (Y)	5925440	
Bezirk	Bergedorf	Naturraum	Vier- und Marschlande (673.10)	
Stadtteil (OT-Nr.)	Curslack (604)	Gemarkung	Curslack (606)	
Digitaler Grünplan	<input type="checkbox"/> Hafengesamtgebiet	<input type="checkbox"/> Ramsargebiet	<input type="checkbox"/> EG-Vogelschutzgeb.	<input type="checkbox"/>
Ausgleichsflächen	<input type="checkbox"/> Biosphärenreservat	<input type="checkbox"/> Nationalpark	<input type="checkbox"/>	
NSG / ND / LSG				
FFH-GEBIET				
Wasserschutzgebiet	Curslack/Altengamme [2 / Anteil: 1%], Curslack/Altengamme [3 / Anteil: 99%]			

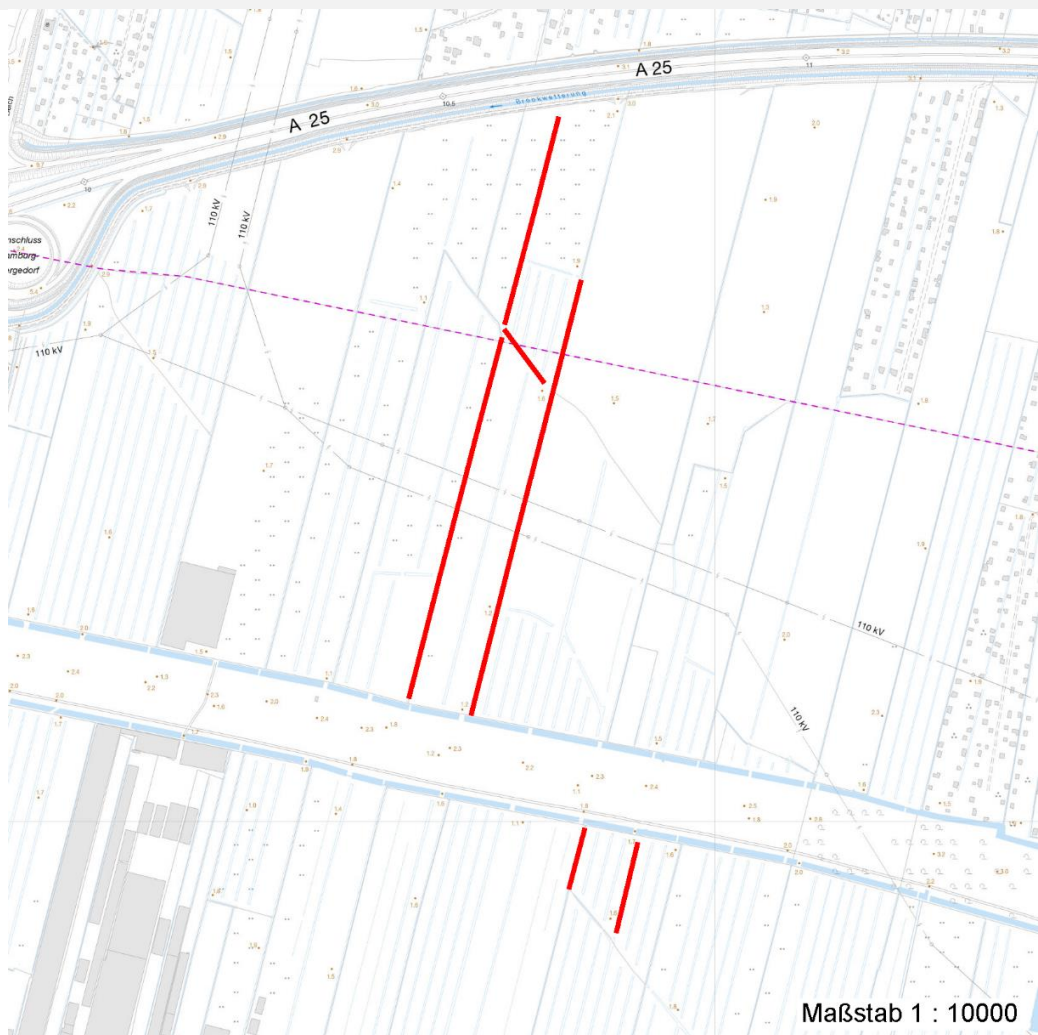
Erhebungsbogen

B

Projekt	Biotopkartierung Hamburg		Interne Nr.	81217	
			DK5 DK5-GK	8024	8026
Handlungsbedarf	Nein		DK5 - Name	Curslack-Nord	
Bearbeitung	NAB	Kopie	Nein	Biotop-Nr. alt	205 69
Räumliche Abbildung	Linie		Kartierung	26.06.2012	
Anzahl Abschnitte	6		Fläche / Länge [m²/m]	1714,841	
			Breite (lineare Abb.) [m]		

Räumliche Lage

Karte



Weitere Erhebungsbögen

Interne Nr.	Interne Nr. Zuordnung	DK5	Biotop-Nr.	Kartierung	Zuordnung	DK5 (GK)	Biotop-Nr. (alt)
81217	81403	8024	227	26.06.2012	N	8026	10192
81217	67033	8024	194	07.09.2004	>	8026	33
81217	67038	8024	202	07.09.2004	>	8026	47

Zuordnung: N = nachfolgende Kartierung, K = weitere Kartierungen (zeitlich vorher oder nachher)

Foto

Interne Nr.	Index	Dateiname	Aufnahmerichtung
35452	0	8024_205_260612_1.JPG	
35453	0	8024_205_260612_2.JPG	
35454	0	8024_205_260612_3.JPG	
35455	0	8024_205_260612_4.JPG	

Erhebungsbogen

B

Projekt	Biotopkartierung Hamburg	Interne Nr.	81217
		DK5 DK5-GK	8024 8026
Handlungsbedarf	Nein	DK5 - Name	Curslack-Nord
Bearbeitung	NAB	Biotop-Nr. alt	205 69
Räumliche Abbildung	Linie	Kartierung	26.06.2012
Anzahl Abschnitte	6	Fläche / Länge [m²/m]	1714,841
		Breite (lineare Abb.) [m]	

Weitere Angaben

Merkmal	Wert
Auswertung	
Bedeutung für Tiergruppe	Amphibien Vögel
Maßnahmen	Beibehalten der aktuellen Nutzung / Pflege - 1.2 Entkrauten - 2.14

Foto

Fotodatei 8024_205_260612_1.JPG
Bildbeschreibung
Aufnahmerichtung



Fotodatei 8024_205_260612_2.JPG
Bildbeschreibung
Aufnahmerichtung



Erhebungsbogen

B

Projekt	Biotopkartierung Hamburg	Interne Nr.	81217
		DK5 DK5-GK	8024 8026
Handlungsbedarf	Nein	DK5 - Name	Curslack-Nord
Bearbeitung	NAB	Biotop-Nr. alt	205 69
Räumliche Abbildung	Linie	Kartierung	26.06.2012
Anzahl Abschnitte	6	Fläche / Länge [m²/m]	1714,841
		Breite (lineare Abb.) [m]	

Foto

Fotodatei 8024_205_260612_3.JPG

Bildbeschreibung
Aufnahmerichtung



Fotodatei 8024_205_260612_4.JPG

Bildbeschreibung
Aufnahmerichtung



Teilflächenbeschreibung

Teilflächentyp		Teilflächen-Nr.	1
Biotoptyp	Nährstoffreicher Graben mit Stillgewässercharakter (2000)	Biotoptyp	FGR
- Zusatz	Wasserpest-Laichkraut-Typ (gw)	- gesetzl. Grundl.	
FFH-LRT		FFH-LRT	
Beschreibung		Entw.potential LRT	
		Hauptfläche	Ja
		Flächenanteil	100 %
		FFH-Unters.Fläche	Nein
		Saatgutfläche	Nein

Erhebungsbogen

B

Projekt	Biotopkartierung Hamburg	Interne Nr.	81217
		DK5 DK5-GK	8024 8026
Handlungsbedarf	Nein	DK5 - Name	Curslack-Nord
Bearbeitung	NAB	Biotop-Nr. alt	205 69
Räumliche Abbildung	Linie	Kartierung	26.06.2012
Anzahl Abschnitte	6	Fläche / Länge [m²/m]	1714,841
		Breite (lineare Abb.) [m]	

Weitere Angaben

Merkmal	Wert
Gewässer	
Breite	2.00 m
Uferstrukturen	steile Ufer, direkt angrenzende landwirtschaftliche Nutzung
Wasserführung	w - wechselnde Wasserstände
Strömung	k - keine Strömung
Trübung	k - klar, keine Trübung
Fadenalgen	m - mittel

Zeigerwerte der Pflanzenartenliste (Auswertung)

Standort	Belichtung	halbsonnig	7
Boden	Feuchte	zeitweise wasserüberstaut	9,7
	Stickstoff (N)	mäßig stickstoffarm bis stickstoffreich	6
	Reaktion	neutral	6,5
Vegetation	Mahdverträglichkeit	mäßig schnittverträglich (erster Schnitt nicht vor 1. Juli)	4,5
Zeigerwerte	Futterwert	sehr geringwertiges Futter	2,3
	Wechselfeuchteanzeiger		4
	Giftpflanzen		2
	Überschw.anzeiger		5

Pflanzenartenliste

Gruppe / Pflanzenart	MS	M	W	Vs	St	PA	Ph	Sz	VS	V	G	cf	§	Rote Liste				
														HH	ND	SH	D	
Tracheobionta (Gefäßpflanzen)																		
Agrostis stolonifera (Ausläufer-Straußgras)	7	l		-	-													
Butomus umbellatus (Schwanenblume)	7	h		-	-										3			
Carex acuta (Schlank-Segge)	7	h		-	-										V			
Carex pseudocyperus (Scheinzyper-Segge)	7	z		-	-													
Ceratophyllum demersum (Rauhes Hornblatt)	7	z		-	-										V			
Elodea canadensis (Kanadische Wasserpest)	7	h		-	-													
Equisetum fluviatile (Teich-Schachtelhalm)	7	z		-	-													
Galium palustre (Sumpf-Labkraut)	7	z		-	-													
Glechoma hederacea (Gundermann)	7	z		-	-													
Iris pseudacorus (Gelbe Schwertlilie)	7	z		-	-										b			
Juncus effusus (Flatter-Binse)	7	l		-	-													
Lemna minor (Kleine Wasserlinse)	7	z		-	-													
Lemna trisulca (Dreifurchige Wasserlinse)	7	l		-	-										V			
Nuphar lutea (Gelbe Teichrose)	7	l		-	-										b			
Phalaris arundinacea (Rohr-Glanzgras)	7	h		-	-													
Phragmites australis (Schilf)	7	l		-	-													
Potamogeton acutifolius (Spitzblättriges Laichkraut)	7	z		-	-										3 3 3 3			
Potamogeton natans (Schwimmendes Laichkraut)	7	w		-	-													
Rumex hydrolapathum (Fluss-Ampfer)	7	z		-	-													
Sagittaria sagittifolia (Gewöhnliches Pfeilkraut)	7	z		-	-													
Scutellaria galericulata (Sumpf-Helmkraut)	7	z		-	-													
Spirodela polyrhiza (Vielwurzlige Teichlinse)	7	z		-	-													

Projekt	Biotopkartierung Hamburg	Interne Nr.	81217
		DK5 DK5-GK	8024 8026
Handlungsbedarf	Nein	DK5 - Name	Curslack-Nord
Bearbeitung	NAB	Biotop-Nr. alt	205 69
Räumliche Abbildung	Linie	Kartierung	26.06.2012
Anzahl Abschnitte	6	Fläche / Länge [m²/m]	1714,841
		Breite (lineare Abb.) [m]	

Pflanzenartenliste

Gruppe / Pflanzenart	MS	M	W	Vs	St	PA	Ph	Sz	VS	V	G	cf	Rote Liste						
													§	HH	ND	SH	D		
Urtica dioica (Große Brennessel)	7	z		-	-														
Wolffia arrhiza (Zwerg-Wasserlinse)	7	h		-	-												3		3
Anzahl Rote Liste Arten													3	3	2	2			
Anzahl Arten													24						

MS: Mengensystem; M: Mengenangabe, W: Bewertung der Art (FFH-Monitoring), Vs: Vegetationsschicht, St: Status, PA: Autor Phänologie; Ph: Phänologie, Sz: Soziabilität, VS: Vitalitätssystem; V: Vitalität, G: Geschlecht, cf: unsichere Bestimmung, §: Schutz nach BNatSchG, HH: Rote Liste Hamburg, Nds: Rote Liste Niedersachsen, SH: Rote Liste Schleswig-Holstein, D: Rote Liste Deutschland