

# Erhebungsbogen

**B**

<b>Projekt</b>	Biotopkartierung Hamburg	<b>Interne Nr.</b>	67048
		<b>DK5   DK5-GK</b>	<b>8024</b> 8026
<b>Handlungsbedarf</b>	Nein	<b>DK5 - Name</b>	Curslack-Nord
<b>Bearbeitung</b>	TUC	<b>Biotop-Nr.   alt</b>	<b>203</b> 48
<b>Räumliche Abbildung</b>	Linie	<b>Kartierung</b>	08.09.2004
<b>Anzahl Abschnitte</b>	7	<b>Fläche / Länge [m<sup>2</sup>/m]</b>	925,973
		<b>Breite (lineare Abb.) [m]</b>	1,5

<b>Gesetzlicher Schutz</b>	<b>_ kein gesetzl. Schutz kein gesetzlich geschütztes Biotop</b>	<b>Schutz nur teilweise</b>	<b>Nein</b>
----------------------------	--	-----------------------------	-------------

<b>Gesamtbewertung</b>	5	Noch wertvoll, gut entwicklungsfähig
– <b>Alter</b>	6	Biotop mittleren Alters, 50 bis 100 Jahre
– <b>Belastungsgrad</b>	6	Flächenhaft geringe oder örtlich stärkere oder Vorbelastung mit deutlichem Einfluß
– <b>Ökolog. Funktion</b>	5	Bedeutung in einem Biotopkomplex, für den lokalen Biotopverbund oder als Puffer
– <b>Seltenheit</b>	4	Verbr. Biotoptyp ohne biototypische Artenvielfalt, Ubiquisten

## Bestandsbeschreibung

Baumreihen

Abschnitt 1: Pappeln entlang eines Grabens, St.d. 60-80 cm, westlich der Kleingartenanlage  
 Abschnitt 2: 3 Linden an einer Parkfläche, St.d. 50 cm, Curslacker Neuer Deich  
 Abschnitt 3: 5 Linden an einer Parkfläche, St.d. 50 cm, Curslacker Neuer Deich  
 Abschnitt 4: Linden an einer Hofzufahrt, St.d. 40-60 cm, Curslacker Deich  
 Abschnitt 5: Linden an einer Hofzufahrt, St.d. 40-60 cm, Curslacker Deich  
 Abschnitt 6: Linden an einer Hofzufahrt, St.d. 50 cm, Achterschlag  
 Abschnitt 7: St.d. 60-80 cm, Wasserwerksgelände

## Vorkommen an Biototypen

1	TF	Typ	HF	F.Anteil
2	BTYP	Biototyp	- gesetzl. Grundl.	
3	Zusatz	Zusatz zum Biototypen		
4	LRT	Lebensraumtyp		
1	1		Ja	100 %
2	HEA	Baumreihe, Allee (2000)		

## Räumliche Lage

<b>Lagebeschreibung</b>	ganzes Kartenblatt		
<b>Nachbarnutzung/en</b>	Acker, Obstbrache, Straße, Hofanlage		
<b>Rechtswert (X)</b>	581280	<b>Hochwert (Y)</b>	5925292
<b>Bezirk</b>	Bergedorf	<b>Naturraum</b>	Vier- und Marschlande (673.10)
<b>Stadtteil (OT-Nr.)</b>	Curslack (604)	<b>Gemarkung</b>	Curslack (606)
<b>Digitaler Grünplan</b>	<input type="checkbox"/> <b>Hafengesamtgebiet</b>	<input type="checkbox"/> <b>Ramsargebiet</b>	<input type="checkbox"/> <b>EG-Vogelschutzgeb.</b>
<b>Ausgleichsflächen</b>	<input type="checkbox"/> <b>Biosphärenreservat</b>	<input type="checkbox"/> <b>Nationalpark</b>	<input type="checkbox"/>
<b>NSG / ND / LSG</b>			
<b>FFH-GEBIET</b>			
<b>Wasserschutzgebiet</b>	Curslack/Altengamme [ 1 / Anteil: 2% ], Curslack/Altengamme [ 2 / Anteil: 8% ], Curslack/Altengamme [ 3 / Anteil: 90% ]		

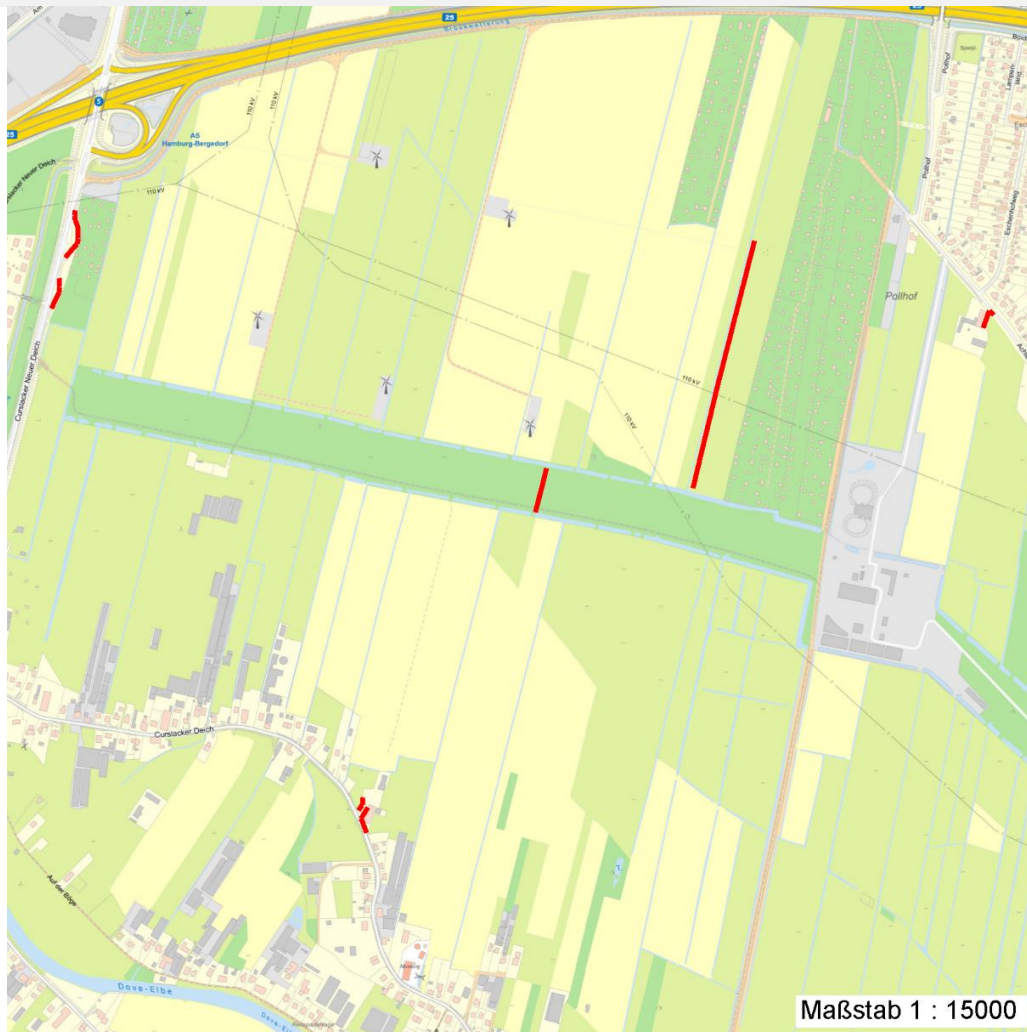
# Erhebungsbogen

**B**

<b>Projekt</b>	Biotopkartierung Hamburg	<b>Interne Nr.</b>	67048
		<b>DK5   DK5-GK</b>	<b>8024</b> 8026
<b>Handlungsbedarf</b>	Nein	<b>DK5 - Name</b>	Curslack-Nord
<b>Bearbeitung</b>	TUC	<b>Biotop-Nr.   alt</b>	<b>203</b> 48
<b>Räumliche Abbildung</b>	Linie	<b>Kartierung</b>	08.09.2004
<b>Anzahl Abschnitte</b>	7	<b>Fläche / Länge [m<sup>2</sup>/m]</b>	925,973
		<b>Breite (lineare Abb.) [m]</b>	1,5

## Räumliche Lage

Karte



## Weitere Erhebungsbögen

Interne Nr.	Interne Nr. Zuordnung	DK5	Biotop-Nr.	Kartierung	Zuordnung	DK5 (GK)	Biotop-Nr. (alt)
67048	80842	7824	295	28.06.2012	N	7826	10252
67048	81410	8024	234	26.06.2012	N	8026	10199
67048	81412	8024	236	26.06.2012	N	8026	10201
67048	67047	8024	192	15.09.1995	/	8026	12
67048	67062	8024	253	15.09.1995	/	8026	4

Zuordnung: N = nachfolgende Kartierung, K = weitere Kartierungen (zeitlich vorher oder nachher)

## Foto

Interne Nr.	Index	Dateiname	Aufnahmerichtung
11653	0	8024_203_080904_1.JPG	

# Erhebungsbogen

**B**

<b>Projekt</b>	Biotopkartierung Hamburg	<b>Interne Nr.</b>	67048
		<b>DK5   DK5-GK</b>	<b>8024</b> 8026
<b>Handlungsbedarf</b>	Nein	<b>DK5 - Name</b>	Curslack-Nord
<b>Bearbeitung</b>	TUC	<b>Biotop-Nr.   alt</b>	<b>203</b> 48
<b>Räumliche Abbildung</b>	Linie	<b>Kartierung</b>	08.09.2004
<b>Anzahl Abschnitte</b>	7	<b>Fläche / Länge [m<sup>2</sup>/m]</b>	925,973
		<b>Breite (lineare Abb.) [m]</b>	1,5

## Weitere Angaben

Merkmal	Wert
<b>Auswertung</b>	
Gefährdung / Einflüsse	angrenzende Nutzungen Autoabgase
Wertgesichtspunkte	Bedeutung für das Landschaftsbild alter Baumbestand Bedeutung für den Biotopverbund
Bedeutung für Tiergruppe	Vögel
Ziele der Entwicklung	Erhaltung des Biotopes
Maßnahmen	fachgerechte Pflege Erhalt der Bäume Nachpflanzen bei Abgang

## Foto

<b>Fotodatei</b>	8024_203_080904_1.JPG	<b>Fotodatei</b>
<b>Bildbeschreibung</b>		<b>Bildbeschreibung</b>
<b>Aufnahmerichtung</b>		<b>Aufnahmerichtung</b>



## Teilflächenbeschreibung

<b>Teilflächentyp</b>		<b>Teilflächen-Nr.</b>	1
<b>Biotoptyp</b>	Baumreihe, Allee (2000)	<b>Biotoptyp</b>	HEA
<b>- Zusatz</b>		<b>- gesetzl. Grundl.</b>	
<b>FFH-LRT</b>		<b>FFH-LRT</b>	
<b>Beschreibung</b>	Standort: Straße, Acker, Hof	<b>Entw.potential LRT</b>	
		<b>Hauptfläche</b>	Ja
		<b>Flächenanteil</b>	100 %
		<b>FFH-Unters.Fläche</b>	Nein
		<b>Saatgutfläche</b>	Nein

# Erhebungsbogen

**B**

<b>Projekt</b>	Biotopkartierung Hamburg		<b>Interne Nr.</b>	67048	
			<b>DK5   DK5-GK</b>	<b>8024</b>	8026
<b>Handlungsbedarf</b>	Nein		<b>DK5 - Name</b>	Curslack-Nord	
<b>Bearbeitung</b>	TUC	<b>Kopie</b>	<b>Biotop-Nr.   alt</b>	<b>203</b>	48
<b>Räumliche Abbildung</b>	Linie	Nein	<b>Kartierung</b>	08.09.2004	
<b>Anzahl Abschnitte</b>	7		<b>Fläche / Länge [m<sup>2</sup>/m]</b>	925,973	
			<b>Breite (lineare Abb.) [m]</b>	1,5	

## Weitere Angaben

Merkmal	Wert
<b>Boden</b>	
Feuchte	6 - mäßig feucht und wechselfeucht
Stickstoffgehalt	6 - mäßig stickstoffarm bis stickstoffreich
<b>Standort, Relief</b>	
Relief	eben
Belichtung	7 - halbsonnig
<b>Veg. - Deckg./Ant.</b>	
Gesamt	100 %
1. Baumschicht	100 %
1. Krautschicht	80 %
<b>Veg. - Höhe</b>	
Gesamt, durchschn.	15.00 m

## Zeigerwerte der Pflanzenartenliste (Auswertung)

<b>Standort</b>	<b>Belichtung</b>	halbsonnig bis halbschattig	6
<b>Boden</b>	<b>Feuchte</b>	naß	7,5
	<b>Stickstoff (N)</b>	mäßig stickstoffarm bis stickstoffreich	6
	<b>Reaktion</b>	neutral	7
<b>Vegetation</b>	<b>Mahdverträglichkeit</b>	schnittempfindlich (nur Herbstschnitt vertragend)	3
<b>Zeigerwerte</b>	<b>Futterwert</b>	fast wertloses Futter	1
	<b>Wechselfeuchteanzeiger</b>		0
	<b>Giftpflanzen</b>		0
	<b>Überschw.anzeiger</b>		0

## Pflanzenartenliste

Gruppe / Pflanzenart	MS	M	W	Vs	St	PA	Ph	Sz	VS	V	G	cf	§	Rote Liste			
														HH	ND	SH	D
<b>Tracheobionta (Gefäßpflanzen)</b>																	
Phragmites australis (Schilf)	7	X		K1													
Populus x canadensis (Hybrid-Pappel)	7	X		B1													
Tilia cordata (Winter-Linde)	7	X		B1													
										<b>Anzahl Rote Liste Arten</b>							
										<b>Anzahl Arten</b>		3					

MS: Mengensystem; M: Mengenangabe, W: Bewertung der Art (FFH-Monitoring), Vs: Vegetationsschicht, St: Status, PA: Autor Phänologie; Ph: Phänologie, Sz: Soziabilität, VS: Vitalitätssystem; V: Vitalität, G: Geschlecht, cf: unsichere Bestimmung, §: Schutz nach BNatSchG, HH: Rote Liste Hamburg, Nds: Rote Liste Niedersachsen, SH: Rote Liste Schleswig-Holstein, D: Rote Liste Deutschland