

Erhebungsbogen

B

Projekt	Biotopkartierung Hamburg	Interne Nr.	67038
		DK5 DK5-GK	8024 8026
Handlungsbedarf	Nein	DK5 - Name	Curslack-Nord
Bearbeitung	TUC	Biotop-Nr. alt	202 47
Räumliche Abbildung	Linie	Kartierung	07.09.2004
Anzahl Abschnitte	6	Fläche / Länge [m²/m]	1448,403
		Breite (lineare Abb.) [m]	

Gesetzlicher Schutz **_ kein gesetzl. Schutz kein gesetzlich geschütztes Biotop** **Schutz nur teilweise** **Nein**

Gesamtbewertung	5	Noch wertvoll, gut entwicklungsfähig
– Alter	5	Biotop mittleren Alters, 20 bis 50 Jahre
– Belastungsgrad	6	Flächenhaft geringe oder örtlich stärkere oder Vorbelastung mit deutlichem Einfluß
– Ökolog. Funktion	5	Bedeutung in einem Biotopkomplex, für den lokalen Biotopverbund oder als Puffer
– Seltenheit	4	Verbr. Biotoptyp ohne biotoptypische Artenvielfalt, Ubiquisten

Bestandsbeschreibung

Graben im Grünland
 Der Wasserstand war zum Zeitpunkt der Kartierung stark abgesunken. Im Graben wächst viel Wasserpest. Die Ufervegetation wird von Flatterbinse, Rohrglanzgras, Kratzdistel und Flutendem Schwaden bestimmt. An der Wasserlinie wächst Sumpfergißmeineicht.

Vorkommen an Biotoptypen

1	TF	Typ	HF	F.Anteil
2	BTYP	Biotoptyp		- gesetzl. Grundl.
3	Zusatz	Zusatz zum Biotoptypen		
4	LRT	Lebensraumtyp		
1	1		Ja	100 %
2	FGR	Nährstoffreicher Graben mit Stillgewässercharakter (2000)		

Räumliche Lage

Lagebeschreibung	Nordteil des Kartenblattes		
Nachbarnutzung/en	Grünland		
Rechtswert (X)	580647	Hochwert (Y)	5925412
Bezirk	Bergedorf	Naturraum	Vier- und Marschlande (673.10)
Stadtteil (OT-Nr.)	Curslack (604)	Gemarkung	Curslack (606)
Digitaler Grünplan	<input type="checkbox"/> Hafengesamtgebiet	<input type="checkbox"/> Ramsargebiet	<input type="checkbox"/> EG-Vogelschutzgeb.
Ausgleichsflächen	<input type="checkbox"/> Biosphärenreservat	<input type="checkbox"/> Nationalpark	<input type="checkbox"/>
NSG / ND / LSG			
FFH-GEBIET			
Wasserschutzgebiet	Curslack/Altengamme [2 / Anteil: 1%], Curslack/Altengamme [3 / Anteil: 99%]		

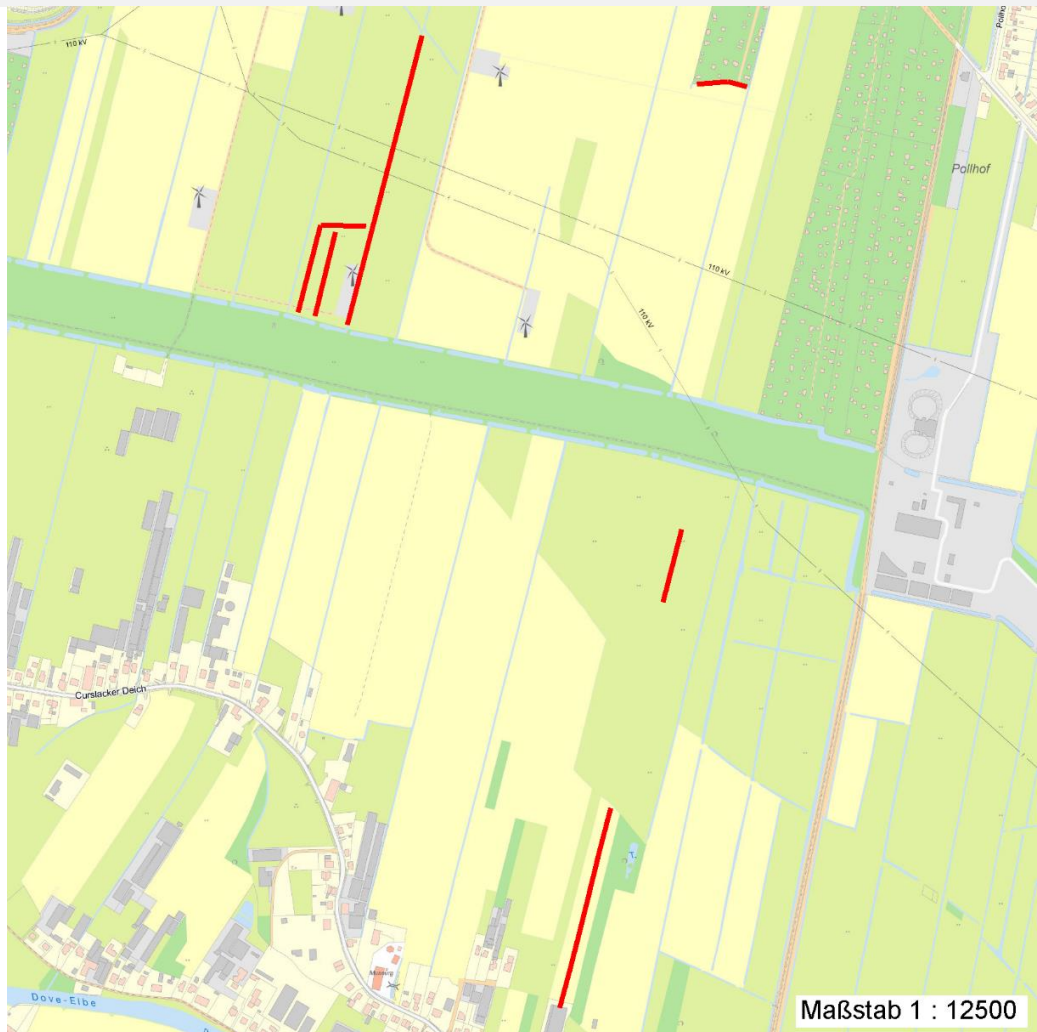
Erhebungsbogen

B

Projekt	Biotopkartierung Hamburg	Interne Nr.	67038
		DK5 DK5-GK	8024 8026
Handlungsbedarf	Nein	DK5 - Name	Curslack-Nord
Bearbeitung	TUC	Biotop-Nr. alt	202 47
Räumliche Abbildung	Linie	Kartierung	07.09.2004
Anzahl Abschnitte	6	Fläche / Länge [m²/m]	1448,403
		Breite (lineare Abb.) [m]	

Räumliche Lage

Karte



Weitere Erhebungsbögen

Interne Nr.	Interne Nr. Zuordnung	DK5	Biotop-Nr.	Kartierung	Zuordnung	DK5 (GK)	Biotop-Nr. (alt)
67038	81217	8024	205	26.06.2012	N	8026	69
67038	81223	8024	208	26.06.2012	N	8026	72
67038	81401	8024	226	26.06.2012	N	8026	10190
67038	81406	8024	230	26.06.2012	N	8026	10195
67038	67031	8024	190	15.09.1995	/	8026	6

Zuordnung: N = nachfolgende Kartierung, K = weitere Kartierungen (zeitlich vorher oder nachher)

Foto

Interne Nr.	Index	Dateiname	Aufnahmerichtung
45077	0	8024_202_070904_1.JPG	

Erhebungsbogen

B

Projekt	Biotopkartierung Hamburg	Interne Nr.	67038
		DK5 DK5-GK	8024 8026
Handlungsbedarf	Nein	DK5 - Name	Curslack-Nord
Bearbeitung	TUC	Biotop-Nr. alt	202 47
Räumliche Abbildung	Linie	Kartierung	07.09.2004
Anzahl Abschnitte	6	Fläche / Länge [m²/m]	1448,403
		Breite (lineare Abb.) [m]	

Weitere Angaben

Merkmal	Wert
Auswertung	
Gefährdung / Einflüsse	angrenzende Nutzungen
Wertgesichtspunkte	Bedeutung für den Biotopverbund
	Feuchtbiotop
Bedeutung für Tiergruppe	Vögel
Ziele der Entwicklung	Erhaltung des Biotopes
Maßnahmen	Randstreifen aus der Nutzung nehmen

Foto

Fotodatei	8024_202_070904_1.JPG	Fotodatei	
Bildbeschreibung	k.A.	Bildbeschreibung	
Aufnahmerichtung		Aufnahmerichtung	



Teilflächenbeschreibung

Teilflächentyp		Teilflächen-Nr.	1
Biotoptyp	Nährstoffreicher Graben mit Stillgewässercharakter (2000)	Biotoptyp	FGR
- Zusatz		- gesetzl. Grundl.	
FFH-LRT		FFH-LRT	
Beschreibung	Standort: Grünland	Entw.potential LRT	
		Hauptfläche	Ja
		Flächenanteil	100 %
		FFH-Unters.Fläche	Nein
		Saatgutfläche	Nein

Erhebungsbogen

B

Projekt	Biotopkartierung Hamburg	Interne Nr.	67038
		DK5 DK5-GK	8024 8026
Handlungsbedarf	Nein	DK5 - Name	Curslack-Nord
Bearbeitung	TUC	Biotop-Nr. alt	202 47
Räumliche Abbildung	Linie	Kartierung	07.09.2004
Anzahl Abschnitte	6	Fläche / Länge [m²/m]	1448,403
		Breite (lineare Abb.) [m]	

Weitere Angaben

Merkmal	Wert
Boden	
Feuchte	8 - naß
Stickstoffgehalt	6 - mäßig stickstoffarm bis stickstoffreich
Gewässer	
Böschungshöhe	1.00 m
Gewässertiefe	0.60 m
Breite	1.50 m
Wasserführung	e - episodisch austrocknend
Strömung	k - keine Strömung
Trübung	w - schwache Trübung
Standort, Relief	
Relief	Graben
Böschungsneigung	steil - 1:1 bis 1:2
Belichtung	7 - halbsonnig
Veg. - Deckg./Ant.	
Gesamt	80 %
1. Krautschicht	80 %
Veg. - Höhe	
Gesamt, durchschn.	0.80 m

Zeigerwerte der Pflanzenartenliste (Auswertung)

Standort	Belichtung	halbsonnig	7,2
Boden	Feuchte	zeitweise wasserüberstaut	9,8
	Stickstoff (N)	stickstoffreich	6,5
	Reaktion	schwach sauer	6,3
Vegetation	Mahdverträglichkeit	mäßig schnittverträglich (erster Schnitt nicht vor 1. Juli)	4,7
Zeigerwerte	Futterwert	sehr geringwertiges Futter	2,3
	Wechselfeuchteanzeiger		2
	Giftpflanzen		2
	Überschw.anzeiger		4

Pflanzenartenliste

Gruppe / Pflanzenart	MS	M	W	Vs	St	PA	Ph	Sz	VS	V	G	cf	Rote Liste					
													§	HH	ND	SH	D	
Tracheobionta (Gefäßpflanzen)																		
Alisma plantago-aquatica (Gewöhnlicher Froschlöffel)	7	w		K1														
Carex acuta (Schlank-Segge)	7	w		K1														V
Carex spec. (Segge)	7	w		K1														
Cirsium arvense (Acker-Kratzdistel)	7	z		K1														
Elodea canadensis (Kanadische Wasserpest)	7	h		K1														
Glyceria fluitans (Flutender Schwaden)	7	z		K1														
Iris pseudacorus (Gelbe Schwertlilie)	7	w		K1											b			
Juncus effusus (Flutter-Binse)	7	z		K1														
Myosotis scorpioides (Sumpf-Vergissmeinnicht)	7	z		K1														V

Erhebungsbogen

B

Projekt	Biotopkartierung Hamburg	Interne Nr.	67038
		DK5 DK5-GK	8024 8026
Handlungsbedarf	Nein	DK5 - Name	Curslack-Nord
Bearbeitung	TUC	Biotop-Nr. alt	202 47
Räumliche Abbildung	Linie	Kartierung	07.09.2004
Anzahl Abschnitte	6	Fläche / Länge [m²/m]	1448,403
		Breite (lineare Abb.) [m]	

Pflanzenartenliste

Gruppe / Pflanzenart	MS	M	W	Vs	St	PA	Ph	Sz	VS	V	G	cf	§	Rote Liste				
														HH	ND	SH	D	
Persicaria hydropiper (Wasserpfeffer)	7	w		K1														
Phalaris arundinacea (Rohr-Glanzgras)	7	z		K1														
Urtica dioica (Große Brennessel)	7	w		K1														
Anzahl Rote Liste Arten													2					
Anzahl Arten													12					

MS: Mengensystem; M: Mengenangabe, W: Bewertung der Art (FFH-Monitoring), Vs: Vegetationsschicht, St: Status, PA: Autor Phänologie; Ph: Phänologie, Sz: Soziabilität, VS: Vitalitätssystem; V: Vitalität, G: Geschlecht, cf: unsichere Bestimmung, §: Schutz nach BNatSchG, HH: Rote Liste Hamburg, Nds: Rote Liste Niedersachsen, SH: Rote Liste Schleswig-Holstein, D: Rote Liste Deutschland