

Erhebungsbogen

B

Projekt	Biotopkartierung Hamburg	Interne Nr.	67033
		DK5 DK5-GK	8024 8026
Handlungsbedarf	Nein	DK5 - Name	Curslack-Nord
Bearbeitung	TUC	Biotop-Nr. alt	194 33
Räumliche Abbildung	Linie	Kartierung	07.09.2004
Anzahl Abschnitte	18	Fläche / Länge [m²/m]	4985,195
		Breite (lineare Abb.) [m]	2

Gesetzlicher Schutz	_ kein gesetzl. Schutz kein gesetzlich geschütztes Biotop	Schutz nur teilweise	Nein
----------------------------	--	-----------------------------	-------------

Gesamtbewertung	5	Noch wertvoll, gut entwicklungsfähig
– Alter	5	Biotop mittleren Alters, 20 bis 50 Jahre
– Belastungsgrad	5	Flächenhaft mittlere oder örtlich starke Belastung
– Ökolog. Funktion	5	Bedeutung in einem Biotopkomplex, für den lokalen Biotopverbund oder als Puffer
– Seltenheit	4	Verbr. Biotoptyp ohne biotoptypische Artenvielfalt, Ubiquisten

Bestandsbeschreibung

breiter Graben zwischen Acker und Grünland
 Das Wasser ist sehr trüb. Die Wasseroberfläche ist teilweise mit Wasserlinse bedeckt. Die Ufervegetation setzt sich aus Rohrglanzgras, Flatterbinse, Wasserschwaden, Flußampfer und stellenweise Schwertilie zusammen.

Abschnitt 5: viel Flußampfer
 Abschnitte 7, 15: Vorkommen von Schilf
 Abschnitte 7, 9, 11: Erlen am Ufer

Vorkommen an Biotoptypen

1	TF	Typ	HF	F.Anteil
2	BTYP	Biotoptyp		- gesetzl. Grundl.
3	Zusatz	Zusatz zum Biotoptypen		
4	LRT	Lebensraumtyp		
1	1		Ja	100 %
2	FGR	Nährstoffreicher Graben mit Stillgewässercharakter (2000)		

Räumliche Lage

Lagebeschreibung	ganzes Kartenblatt		
Nachbarnutzung/en	Grünland, Acker		
Rechtswert (X)	580743	Hochwert (Y)	5925440
Bezirk	Bergedorf	Naturraum	Vier- und Marschlande (673.10)
Stadtteil (OT-Nr.)	Curslack (604)	Gemarkung	Curslack (606)
Digitaler Grünplan	<input checked="" type="checkbox"/> Hafengesamtgebiet	<input type="checkbox"/> Ramsargebiet	<input type="checkbox"/> EG-Vogelschutzgeb.
Ausgleichsflächen	<input type="checkbox"/> Biosphärenreservat	<input type="checkbox"/> Nationalpark	<input type="checkbox"/>
NSG / ND / LSG			
FFH-GEBIET			
Wasserschutzgebiet	Curslack/Altengamme [2 / Anteil: 1%], Curslack/Altengamme [3 / Anteil: 99%]		

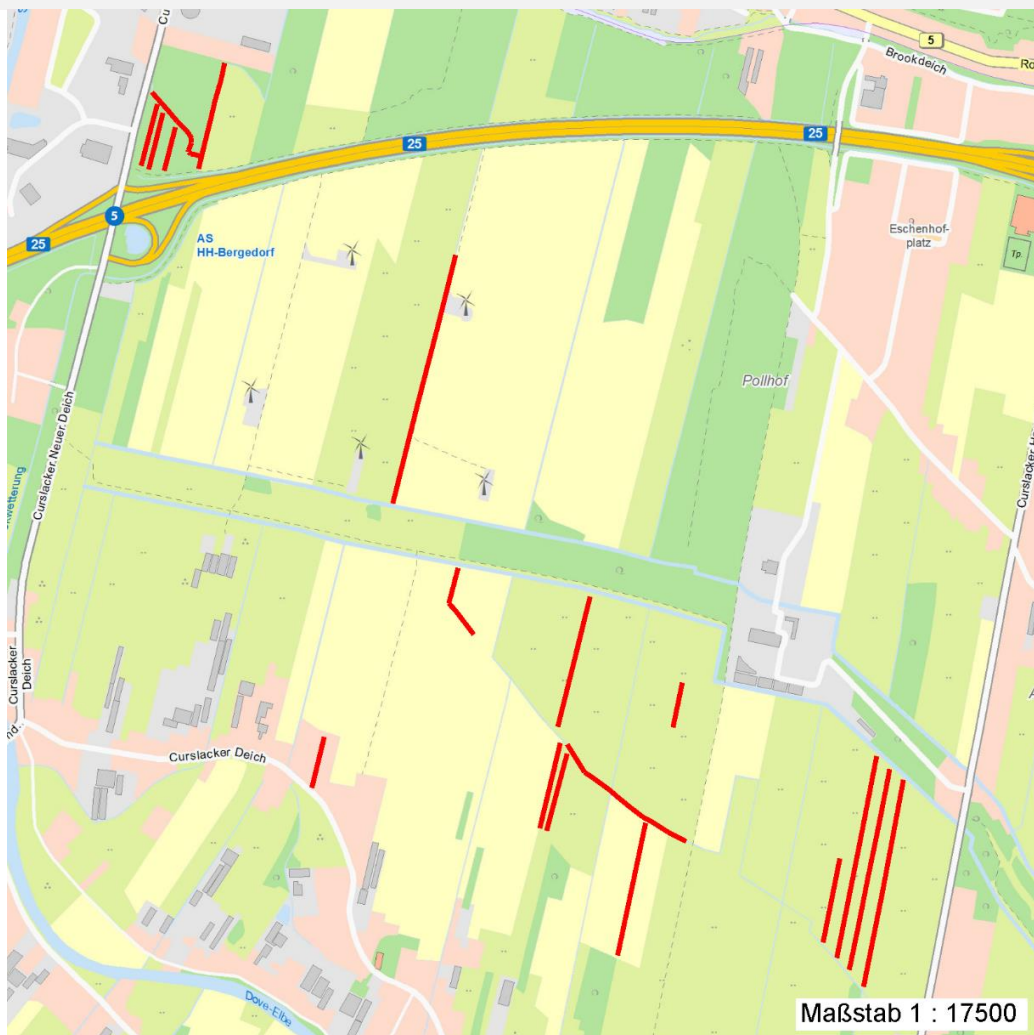
Erhebungsbogen

B

Projekt	Biotopkartierung Hamburg	Interne Nr.	67033
		DK5 DK5-GK	8024 8026
		DK5 - Name	Curslack-Nord
Handlungsbedarf	Nein	Biotop-Nr. alt	194 33
Bearbeitung	TUC	Kartierung	07.09.2004
Räumliche Abbildung	Linie	Fläche / Länge [m²/m]	4985,195
Anzahl Abschnitte	18	Breite (lineare Abb.) [m]	2

Räumliche Lage

Karte



Weitere Erhebungsbögen

Interne Nr.	Interne Nr. Zuordnung	DK5	Biotop-Nr.	Kartierung	Zuordnung	DK5 (GK)	Biotop-Nr. (alt)
67033	67061	8024	204	18.06.2008	N	8026	58
67033	81217	8024	205	26.06.2012	N	8026	69
67033	81221	8024	207	26.06.2012	N	8026	71
67033	81227	8024	211	26.06.2012	N	8026	75
67033	81228	8024	212	26.06.2012	N	8026	76
67033	67060	8024	225	25.06.2008	N	8026	10143
67033	67542	8026	192	18.06.2008	N	8026	49
67033	67592	8026	198	18.06.2008	N	8026	56
67033	67603	8026	199	18.06.2008	N	8026	57
67033	67597	8026	225	18.06.2008	N	8028	62
67033	93966	8026	225	03.09.2015	N	8028	62
67033	67031	8024	190	15.09.1995	/	8026	6

Zuordnung: N = nachfolgende Kartierung, K = weitere Kartierungen (zeitlich vorher oder nachher)

Erhebungsbogen

B

Projekt	Biotopkartierung Hamburg	Interne Nr.	67033
		DK5 DK5-GK	8024 8026
Handlungsbedarf	Nein	DK5 - Name	Curslack-Nord
Bearbeitung	TUC	Biotop-Nr. alt	194 33
Räumliche Abbildung	Linie	Kartierung	07.09.2004
Anzahl Abschnitte	18	Fläche / Länge [m²/m]	4985,195
		Breite (lineare Abb.) [m]	2

Foto

Interne Nr.	Index	Dateiname	Aufnahmerichtung
11122	0	8024_194_070904_1.JPG	

Weitere Angaben

Merkmal	Wert
Auswertung	
Gefährdung / Einflüsse	angrenzende Nutzungen
Wertgesichtspunkte	Bedeutung für den Biotopverbund
	Feuchtbiotop
Bedeutung für Tiergruppe	Amphibien
Ziele der Entwicklung	Erhaltung des Biotopes
Maßnahmen	Randstreifen aus der Nutzung nehmen

Foto

Fotodatei	8024_194_070904_1.JPG	Fotodatei
Bildbeschreibung		Bildbeschreibung
Aufnahmerichtung		Aufnahmerichtung



Teilflächenbeschreibung

Teilflächentyp		Teilflächen-Nr.	1
Biotoptyp	Nährstoffreicher Graben mit Stillgewässercharakter (2000)	Biotoptyp	FGR
- Zusatz		- gesetzl. Grundl.	
FFH-LRT		FFH-LRT	
Beschreibung	Standort: Grünland	Entw.potential LRT	
		Hauptfläche	Ja
		Flächenanteil	100 %
		FFH-Unters.Fläche	Nein
		Saatgutfläche	Nein

Erhebungsbogen

B

Projekt	Biotopkartierung Hamburg		Interne Nr.	67033	
			DK5 DK5-GK	8024	8026
Handlungsbedarf	Nein		DK5 - Name	Curslack-Nord	
Bearbeitung	TUC	Kopie	Nein	Biotop-Nr. alt	194 33
Räumliche Abbildung	Linie		Kartierung	07.09.2004	
Anzahl Abschnitte	18		Fläche / Länge [m²/m]	4985,195	
			Breite (lineare Abb.) [m]	2	

Weitere Angaben

Merkmal	Wert
Boden	
Feuchte	7 - feucht
Stickstoffgehalt	6 - mäßig stickstoffarm bis stickstoffreich
Gewässer	
Böschungshöhe	0.60 m
Gewässertiefe	1.00 m
Breite	2.00 m
Wasserführung	w - wechselnde Wasserstände
Strömung	k - keine Strömung
Trübung	s - starke Trübung
Färbung	graubraun
Standort, Relief	
Relief	Graben
Böschungsneigung	senkrecht bis sehr steil - > 1:1
Belichtung	7 - halbsonnig
Veg. - Deckg./Ant.	
Gesamt	30 %
1. Krautschicht	30 %
Veg. - Höhe	
Gesamt, durchschn.	0.80 m

Zeigerwerte der Pflanzenartenliste (Auswertung)

Standort	Belichtung	halbsonnig	7,5
Boden	Feuchte	sehr naß	9,3
	Stickstoff (N)	stickstoffreich	7,1
	Reaktion	neutral	6,9
Vegetation	Mahdverträglichkeit	mäßig schnittverträglich (erster Schnitt nicht vor 1. Juli)	4,6
Zeigerwerte	Futterwert	geringwertiges Futter	3
	Wechselfeuchteanzeiger		1
	Giftpflanzen		1
	Überschw.anzeiger		2

Pflanzenartenliste

Gruppe / Pflanzenart	MS	M	W	Vs	St	PA	Ph	Sz	VS	V	G	cf	Rote Liste					
													§	HH	ND	SH	D	
Tracheobionta (Gefäßpflanzen)																		
Dactylis glomerata (Wiesen-Knäuelgras)	7	w		K1														
Glyceria maxima (Wasser-Schwaden)	7	z		K1														
Iris pseudacorus (Gelbe Schwertlilie)	7	w		K1									b					
Juncus effusus (Flatter-Binse)	7	w		K1														
Lemna minor (Kleine Wasserlinse)	7	z		K1														
Persicaria hydropiper (Wasserpfeffer)	7	w		K1														
Phalaris arundinacea (Rohr-Glanzgras)	7	z		K1														
Rumex hydrolapathum (Fluss-Ampfer)	7	z		K1														

Erhebungsbogen

B

Projekt	Biotopkartierung Hamburg	Interne Nr.	67033
		DK5 DK5-GK	8024 8026
Handlungsbedarf	Nein	DK5 - Name	Curslack-Nord
Bearbeitung	TUC	Biotop-Nr. alt	194 33
Räumliche Abbildung	Linie	Kartierung	07.09.2004
Anzahl Abschnitte	18	Fläche / Länge [m²/m]	4985,195
		Breite (lineare Abb.) [m]	2

Pflanzenartenliste

Gruppe / Pflanzenart	MS	M	W	Vs	St	PA	Ph	Sz	VS	V	G	cf	§	Rote Liste			
														HH	ND	SH	D
Anzahl Rote Liste Arten																	
Anzahl Arten														8			

MS: Mengensystem; M: Mengenangabe, W: Bewertung der Art (FFH-Monitoring), Vs: Vegetationsschicht, St: Status, PA: Autor Phänologie; Ph: Phänologie, Sz: Soziabilität, VS: Vitalitätssystem; V: Vitalität, G: Geschlecht, cf: unsichere Bestimmung, §: Schutz nach BNatSchG, HH: Rote Liste Hamburg, Nds: Rote Liste Niedersachsen, SH: Rote Liste Schleswig-Holstein, D: Rote Liste Deutschland