

Erhebungsbogen

B

Projekt	Biotopkartierung Hamburg, Datenbestand aus FoxPro	Interne Nr.	66919
		DK5 DK5-GK	8024 8026
Handlungsbedarf	Ja	DK5 - Name	Curslack-Nord
Bearbeitung	RIN	Biotop-Nr. alt	17 26
Räumliche Abbildung	Fläche	Kartierung	15.08.1995
Anzahl Abschnitte	1	Fläche / Länge [m²/m]	34199,1341
		Breite (lineare Abb.) [m]	

Gesetzlicher Schutz **_ kein gesetzl. Schutz kein gesetzlich geschütztes Biotop** **Schutz nur teilweise** **Nein**

Gesamtbewertung 5 Noch wertvoll, gut entwicklungsfähig

- Alter
- Belastungsgrad
- Ökolog. Funktion
- Seltenheit

Bestandsbeschreibung

Ackerbrache mit hohem Schilfanteil; überwiegend einjährige Ruderalarten (Hackkräuter) und Schilf, das von den Gräben ausgehend sukzessive die Flächen erobert.

Spezielle Nutzungen:

Nutzungsintensität: keine

Vorkommende Pflanzengesellschaften:

2004: Die Fläche ist als Grünland neu eingesät worden und wurde auf Grund des aktuellen Zustands zusammen mit der südlich angrenzenden Fläche als Biototyp erfasst: GIA 2.
Ingrid Tuch

Vorkommen an Biototypen

1	TF	Typ	HF	F.Anteil
2	BTYP	Biototyp		- gesetzl. Grundl.
3	Zusatz	Zusatz zum Biototypen		
4	LRT	Lebensraumtyp		
1	1		Ja	90 %
2	LA	Acker (2000)		
3	b	Brache, keine Nutzung (b)		
1	2			10 %
2	FG	Graben mit Stillgewässercharakter (2000)		

Räumliche Lage

Lagebeschreibung	südl. der A 25		
Nachbarnutzung/en			
Rechtswert (X)	580636	Hochwert (Y)	5925840
Bezirk	Bergedorf	Naturraum	Vier- und Marschlande (673.10)
Stadtteil (OT-Nr.)	Bergedorf (603)	Gemarkung	Bergedorf (603)
Digitaler Grünplan	<input type="checkbox"/> Hafengesamtgebiet	<input type="checkbox"/> Ramsargebiet	<input type="checkbox"/> EG-Vogelschutzgeb.
Ausgleichsflächen	<input type="checkbox"/> Biosphärenreservat	<input type="checkbox"/> Nationalpark	<input type="checkbox"/>
NSG / ND / LSG			
FFH-GEBIET			
Wasserschutzgebiet	Curslack/Altengamme [3 / Anteil: 100%]		

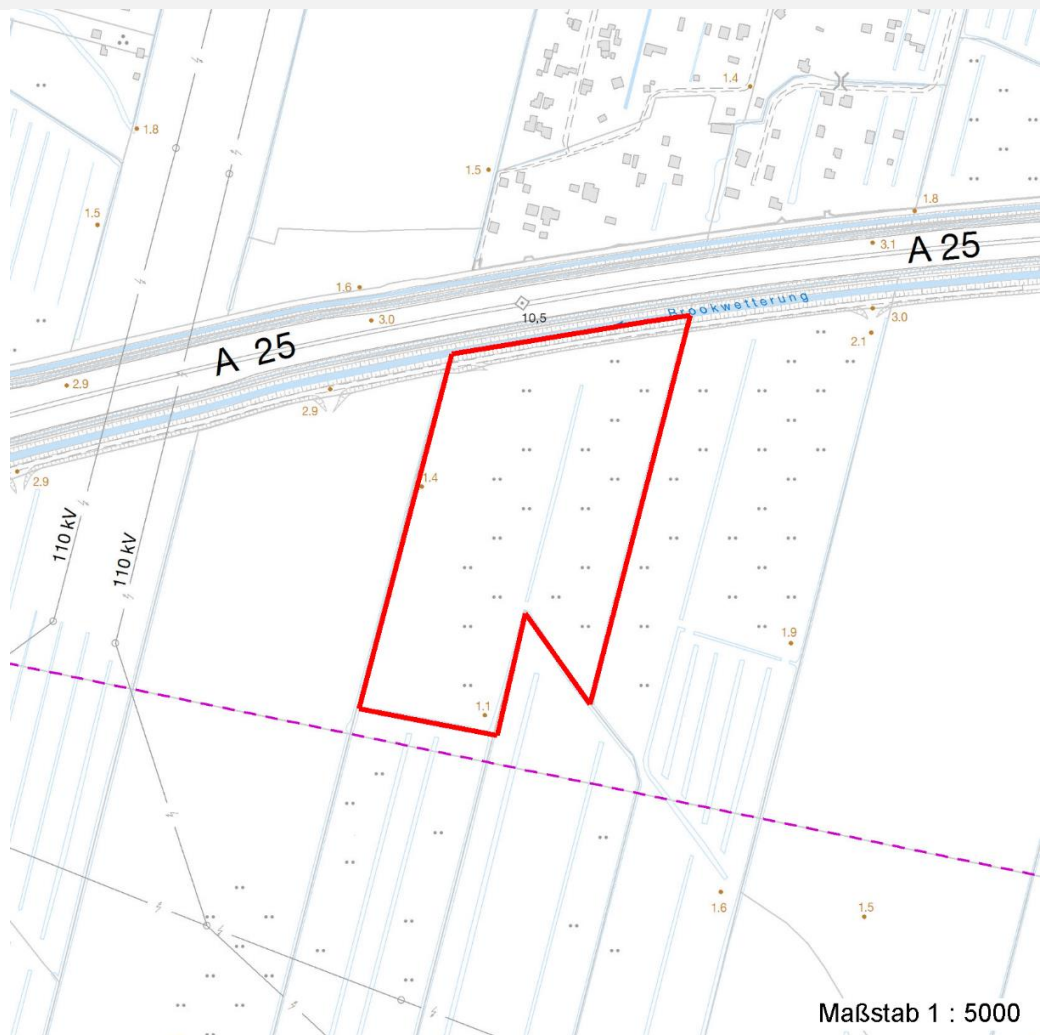
Erhebungsbogen

B

Projekt	Biotopkartierung Hamburg, Datenbestand aus FoxPro	Interne Nr.	66919
		DK5 DK5-GK	8024 8026
		DK5 - Name	Curslack-Nord
Handlungsbedarf	Ja	Biotop-Nr. alt	17 26
Bearbeitung	RIN	Kartierung	15.08.1995
Räumliche Abbildung	Fläche	Fläche / Länge [m²/m]	34199,1341
Anzahl Abschnitte	1	Breite (lineare Abb.) [m]	

Räumliche Lage

Karte



Weitere Erhebungsbögen

Interne Nr.	Interne Nr. Zuordnung	DK5	Biotop-Nr.	Kartierung	Zuordnung	DK5 (GK)	Biotop-Nr. (alt)
66919	66890	8024	74	07.09.2004	N	8026	10056

Zuordnung: N = nachfolgende Kartierung, K = weitere Kartierungen (zeitlich vorher oder nachher)

Weitere Angaben

Merkmal	Wert
Auswertung	
Gefährdung / Einflüsse	Umbruch
Wertgesichtspunkte	Flächenpotential, ökologisch positive Entwicklungstendenz zu Schilfröhricht
Maßnahmen	Verbesserung des Wasserhaushalts, natürliche Entwicklung zulassen
Schutzvorschlag	LSG - Landschaftsschutzgebiet

Erhebungsbogen

B

Projekt	Biotopkartierung Hamburg, Datenbestand aus FoxPro		Interne Nr.	66919
			DK5 DK5-GK	8024 8026
Handlungsbedarf	Ja		DK5 - Name	Curslack-Nord
Bearbeitung	RIN	Kopie	Biotop-Nr. alt	17 26
Räumliche Abbildung	Fläche	Nein	Kartierung	15.08.1995
Anzahl Abschnitte	1		Fläche / Länge [m²/m]	34199,1341
			Breite (lineare Abb.) [m]	

Teilflächenbeschreibung

Teilflächentyp		Teilflächen-Nr.	1
Biotoptyp	Acker (2000)	Biotoptyp	LA
- Zusatz	Brache, keine Nutzung (b)	- gesetzl. Grundl.	
FFH-LRT		FFH-LRT	
Beschreibung		Entw.potential LRT	
Standort: Substrat: Erde (künstlich)		Hauptfläche	Ja
		Flächenanteil	90 %
		FFH-Unters.Fläche	Nein
		Saatgutfläche	Nein

Weitere Angaben

Merkmal	Wert
Standort, Relief	
Relief	eben
Veg. - Deckg./Ant.	
1. Krautschicht	70 %

Zeigerwerte der Pflanzenartenliste (Auswertung)

Standort	Belichtung	halbsonnig	7
Boden	Feuchte	mäßig feucht und wechselfeucht	6,1
	Stickstoff (N)	stickstoffreich	6,8
	Reaktion	neutral	6,7
Vegetation	Mahdverträglichkeit	mäßig schnittverträglich (erster Schnitt nicht vor 1. Juli)	4,6
Zeigerwerte	Futterwert	sehr geringwertiges Futter	1,7
	Wechselfeuchteanzeiger		0
	Giftpflanzen		1
	Überschw.anzeiger		0

Pflanzenartenliste

Gruppe / Pflanzenart	MS	M	W	Vs	St	PA	Ph	Sz	VS	V	G	cf	§	Rote Liste			
														HH	ND	SH	D
Tracheobionta (Gefäßpflanzen)																	
Atriplex patula (Spreizende Melde)	7	X		-													
Brassica spec. (Senf, Kohl)	7	X		-													
Chenopodium album (Weißer Gänsefuß)	7	X		-													
Chenopodium polyspermum (Vielsamiger Gänsefuß)	7	X		-													
Cirsium arvense (Acker-Kratzdistel)	7	X		-													
Fallopia convolvulus (Winden-Knöterich)	7	X		-													
Galeopsis speciosa (Bunter Hohlzahn)	7	X		-													
Galeopsis tetrahit (Gewöhnlicher Hohlzahn)	7	X		-													
Lolium perenne (Ausdauerndes Weidelgras)	7	X		-													
Persicaria amphibia (Wasser-Knöterich)	7	X		-													
Phragmites australis (Schilf)	7	X		-													
Senecio vulgaris (Gewöhnliches Greiskraut)	7	X		-													

Erhebungsbogen

B

Projekt	Biotopkartierung Hamburg, Datenbestand aus FoxPro		Interne Nr.	66919	
			DK5 DK5-GK	8024	8026
Handlungsbedarf	Ja		DK5 - Name	Curslack-Nord	
Bearbeitung	RIN	Kopie	Biotop-Nr. alt	17	26
Räumliche Abbildung	Fläche	Nein	Kartierung	15.08.1995	
Anzahl Abschnitte	1		Fläche / Länge [m²/m]	34199,1341	
			Breite (lineare Abb.) [m]		

Pflanzenartenliste

Gruppe / Pflanzenart	MS	M	W	Vs	St	PA	Ph	Sz	VS	V	G	cf	Rote Liste					
													§	HH	ND	SH	D	
Sonchus asper (Rauhe Gänse Distel)	7	X		-														
Tripleurospermum perforatum (Geruchlose Kamille)	7	X		-														
Anzahl Rote Liste Arten																		
Anzahl Arten													14					

MS: Mengensystem; M: Mengenangabe, W: Bewertung der Art (FFH-Monitoring), Vs: Vegetationsschicht, St: Status, PA: Autor Phänologie; Ph: Phänologie, Sz: Soziabilität, VS: Vitalitätssystem; V: Vitalität, G: Geschlecht, cf: unsichere Bestimmung, §: Schutz nach BNatSchG, HH: Rote Liste Hamburg, Nds: Rote Liste Niedersachsen, SH: Rote Liste Schleswig-Holstein, D: Rote Liste Deutschland

Teilflächenbeschreibung

Teilflächentyp		Teilflächen-Nr.	2
Biotoptyp	Graben mit Stillgewässercharakter (2000)	Biotoptyp	FG
- Zusatz		- gesetzl. Grundl.	
FFH-LRT		FFH-LRT	
Beschreibung		Entw.potential LRT	
		Hauptfläche	
		Flächenanteil	10 %
		FFH-Unters.Fläche	Nein
		Saatgutfläche	Nein