

Erhebungsbogen

B

Projekt	Biotopkartierung Hamburg	Interne Nr.	66970
		DK5 DK5-GK	8024 8226
Handlungsbedarf	Nein	DK5 - Name	Curslack-Nord
Bearbeitung	TUC	Biotop-Nr. alt	179 31
Räumliche Abbildung	Fläche	Kartierung	17.09.2004
Anzahl Abschnitte	1	Fläche / Länge [m²/m]	10183,9784
		Breite (lineare Abb.) [m]	

Gesetzlicher Schutz **_ kein gesetzl. Schutz kein gesetzlich geschütztes Biotop** **Schutz nur teilweise** **Nein**

Gesamtbewertung	5	Noch wertvoll, gut entwicklungsfähig
– Alter	5	Biotop mittleren Alters, 20 bis 50 Jahre
– Belastungsgrad	6	Flächenhaft geringe oder örtlich stärkere oder Vorbelastung mit deutlichem Einfluß
– Ökolog. Funktion	6	Hohe Bedeutung in einem Biotopkomplex, für den lokalen Biotopverbund oder als Puffer
– Seltenheit	4	Verbr. Biotoptyp ohne biotoptypische Artenvielfalt, Ubiquisten

Bestandsbeschreibung

Brachgefallene Obstwiese mit alten, gut erhaltenen Apfelbäumen und stellenweise kleinen Erlengruppen. Die Krautschicht setzt sich aus Knaulgras, Brennnesseln, Schilf, Gundermann und Glatthafer zusammen. Stellenweise kommt Hohlzahn vor.

Vorkommen an Biotoptypen

1	TF	Typ	HF	F.Anteil
2	BTYP	Biotoptyp		- gesetzl. Grundl.
3	Zusatz	Zusatz zum Biotoptypen		
4	LRT	Lebensraumtyp		
1	1		Ja	50 %
2	LOW	Obstwiese (2000)		
3	b	Brache, keine Nutzung (b)		
1	2			50 %
2	AKM	Halbruderale Gras- und Staudenflur mittlerer Standorte (2000)		

Räumliche Lage

Lagebeschreibung	nördl. des Wasserwerksgeländes		
Nachbarnutzung/en	Grünland, Wald		
Rechtswert (X)	581927	Hochwert (Y)	5924817
Bezirk	Bergedorf	Naturraum	Vier- und Marschlande (673.10)
Stadtteil (OT-Nr.)	Curslack (604)	Gemarkung	Curslack (606)
Digitaler Grünplan	<input type="checkbox"/> Hafengesamtgebiet	<input type="checkbox"/> Ramsargebiet	<input type="checkbox"/> EG-Vogelschutzgeb.
Ausgleichsflächen	<input type="checkbox"/> Biosphärenreservat	<input type="checkbox"/> Nationalpark	<input type="checkbox"/>
NSG / ND / LSG			
FFH-GEBIET			
Wasserschutzgebiet	Curslack/Altengamme [3 / Anteil: 100%]		

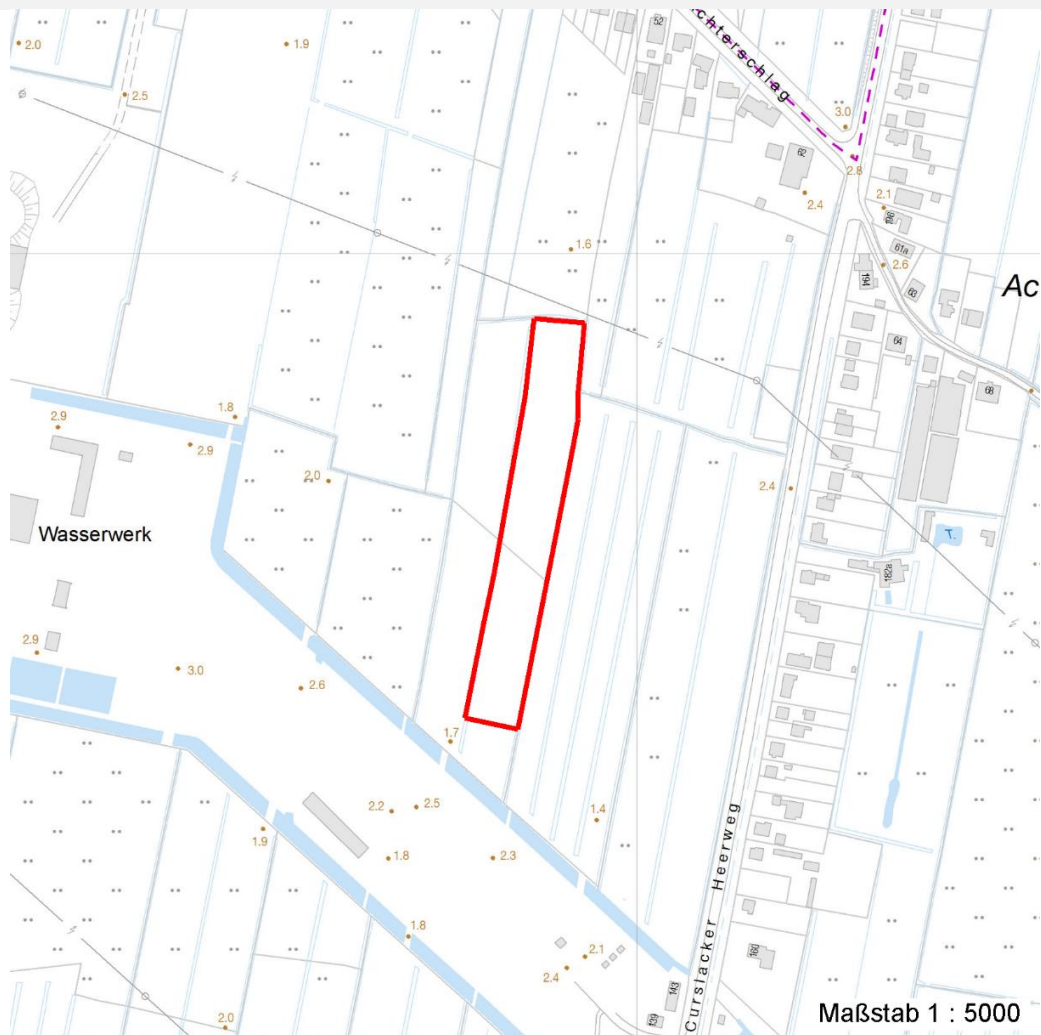
Erhebungsbogen

B

Projekt	Biotopkartierung Hamburg	Interne Nr.	66970
		DK5 DK5-GK	8024 8226
Handlungsbedarf	Nein	DK5 - Name	Curslack-Nord
Bearbeitung	TUC	Biotop-Nr. alt	179 31
Räumliche Abbildung	Fläche	Kartierung	17.09.2004
Anzahl Abschnitte	1	Fläche / Länge [m²/m]	10183,9784
		Breite (lineare Abb.) [m]	

Räumliche Lage

Karte



Weitere Erhebungsbögen

Interne Nr.	Interne Nr. Zuordnung	DK5	Biotop-Nr.	Kartierung	Zuordnung	DK5 (GK)	Biotop-Nr. (alt)
66970	66969	8024	179	15.09.1995	K	8226	31
66970	81838	8024	179	25.05.2012	K	8226	31

Zuordnung: N = nachfolgende Kartierung, K = weitere Kartierungen (zeitlich vorher oder nachher)

Foto

Interne Nr.	Index	Dateiname	Aufnahmerichtung
18434	0	8024_179_170904_1.JPG	

Weitere Angaben

Merkmal	Wert
Auswertung	
Gefährdung / Einflüsse	viel Brennnessel in der Krautschicht

Erhebungsbogen

B

Projekt	Biotopkartierung Hamburg	Interne Nr.	66970
		DK5 DK5-GK	8024 8226
Handlungsbedarf	Nein	DK5 - Name	Curslack-Nord
Bearbeitung	TUC	Biotop-Nr. alt	179 31
Räumliche Abbildung	Fläche	Kartierung	17.09.2004
Anzahl Abschnitte	1	Fläche / Länge [m²/m]	10183,9784
		Breite (lineare Abb.) [m]	

Weitere Angaben

Merkmal	Wert
Wertgesichtspunkte	Bedeutung für den Biotopverbund Strukturvielfalt Rückzugsraum
Bedeutung für Tiergruppe	Vögel
Ziele der Entwicklung	Sukzession
Maßnahmen	Sukzession ungestört ablaufen lassen - 1.1

Foto

Fotodatei	8024_179_170904_1.JPG	Fotodatei	
Bildbeschreibung		Bildbeschreibung	
Aufnahmerichtung		Aufnahmerichtung	



Teilflächenbeschreibung

Teilflächentyp		Teilflächen-Nr.	1
Biotoptyp	Obstwiese (2000)	Biotoptyp	LOW
- Zusatz	Brache, keine Nutzung (b)	- gesetzl. Grundl.	
FFH-LRT		FFH-LRT	
Beschreibung	Standort: zwischen Grünland und Wald	Entw.potential LRT	
		Hauptfläche	Ja
		Flächenanteil	50 %
		FFH-Unters.Fläche	Nein
		Saatgutfläche	Nein

Erhebungsbogen

B

Projekt	Biotopkartierung Hamburg	Interne Nr.	66970
		DK5 DK5-GK	8024 8226
Handlungsbedarf	Nein	DK5 - Name	Curslack-Nord
Bearbeitung	TUC	Biotop-Nr. alt	179 31
Räumliche Abbildung	Fläche	Kartierung	17.09.2004
Anzahl Abschnitte	1	Fläche / Länge [m²/m]	10183,9784
		Breite (lineare Abb.) [m]	

Teilflächenbeschreibung

Teilflächentyp		Teilflächen-Nr.	2
Biotoptyp	Halbruderale Gras- und Staudenflur mittlerer Standorte (2000)	Biotoptyp	AKM
- Zusatz		- gesetzl. Grundl.	
FFH-LRT		FFH-LRT	
Beschreibung		Entw.potential LRT	
		Hauptfläche	
		Flächenanteil	50 %
		FFH-Unters.Fläche	Nein
		Saatgutfläche	Nein