

Erhebungsbogen

B

Projekt	Biotopkartierung Hamburg, Datenbestand aus FoxPro	Interne Nr.	66812
		DK5 DK5-GK	8022 8024
Handlungsbedarf	Nein	DK5 - Name	Curslack-Neuengamme
Bearbeitung	RIN	Biotop-Nr. alt	242 12
Räumliche Abbildung	Linie	Kartierung	15.09.1995
Anzahl Abschnitte	4	Fläche / Länge [m²/m]	552,627
		Breite (lineare Abb.) [m]	

Gesetzlicher Schutz kein gesetzl. Schutz **kein gesetzlich geschütztes Biotop** **Schutz nur teilweise** **Nein**

Gesamtbewertung 0 keine Angabe

- Alter
- Belastungsgrad
- Ökolog. Funktion
- Seltenheit

Bestandsbeschreibung

Entspricht der Kartierung Martens/Gillandt/Kurz 1982.

Kopierter Text aus der Vorkartierung:

Baumreihe aus Kopfweiden, offenbar regelmäßig gepflegt.

Strauchschicht aus kleinen Erlen und Eschen. Krautschicht aus Brennessel, Bittersüßem Nachtschatten, Hohlzahn und Brombeere.

Spezielle Nutzungen:

Nutzungsintensität:

Vorkommende Pflanzengesellschaften:

Die Gehölzreihen wurden bei der Kartierung 2004 als nicht kartierwürdig beurteilt und den jeweils enachbarten Biotopen und Biotoptypen zugeordnet.

Vorkommen an Biotoptypen

1	TF	Typ	HF	F.Anteil
2	BTYP	Biotoptyp		- gesetzl. Grundl.
3	Zusatz	Zusatz zum Biotoptypen		
4	LRT	Lebensraumtyp		
1	1		Ja	100 %
2	HEA	Baumreihe, Allee (2000)		
3	wk	Kopfbäume, Knickharfen, alte Stubben (wk)		

Räumliche Lage

Lagebeschreibung Im Nordwestteil der DG 8024.

Nachbarnutzung/en

Rechtswert (X) 580335

Hochwert (Y) 5923426

Bezirk Bergedorf

Naturraum Vier- und Marschlande (673.10)

Stadtteil (OT-Nr.) Neuengamme (606)

Gemarkung Neuengamme (610)

Digitaler Grünplan **Hafengesamtgebiet**

Ramsargebiet **EG-Vogelschutzgeb.**

Ausgleichsflächen **Biosphärenreservat**

Nationalpark

NSG / ND / LSG LSG Curslack [HH-2008 / Anteil: 21%], LSG Neuengamme [HH-2023 / Anteil: 13%]

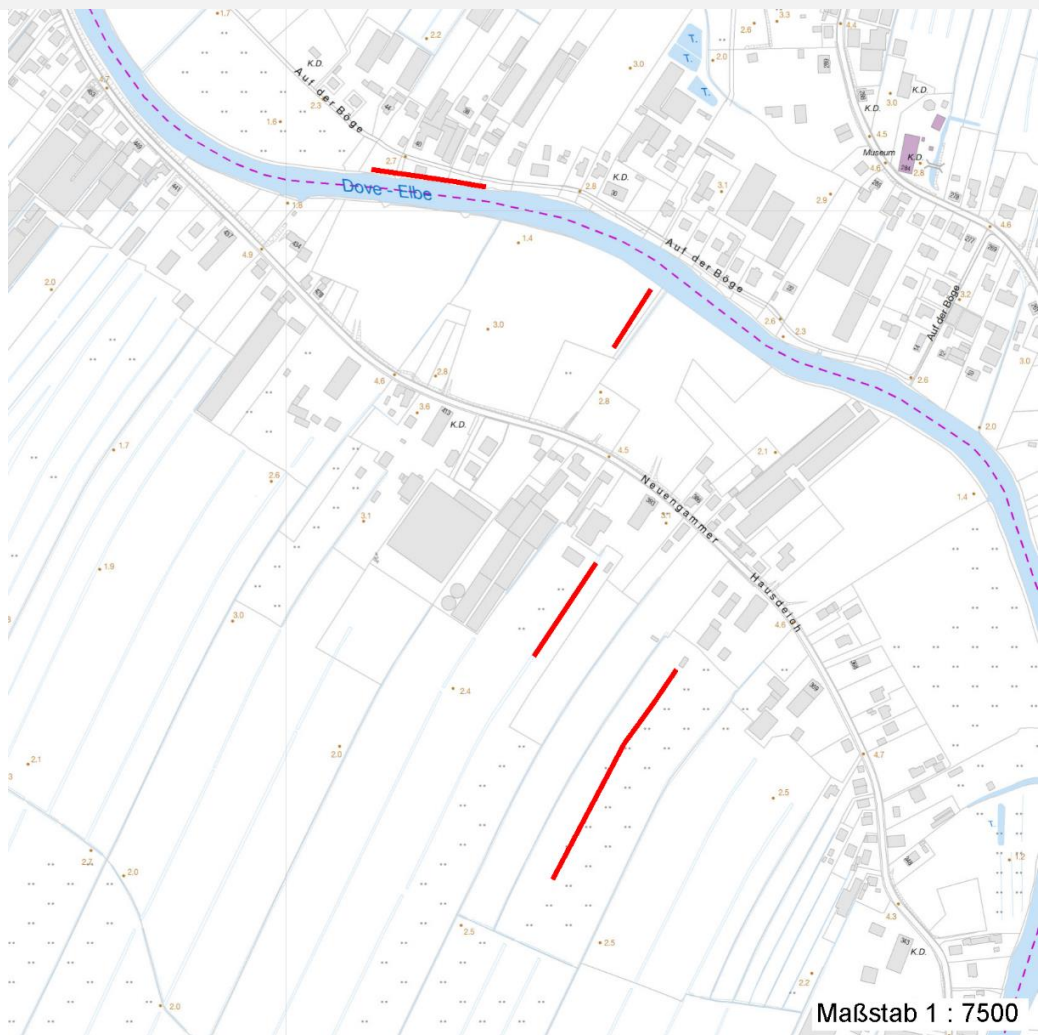
FFH-GEBIET

Wasserschutzgebiet Curslack/Altengamme [3 / Anteil: 21%]

Projekt	Biotopkartierung Hamburg, Datenbestand aus FoxPro	Interne Nr. DK5 DK5-GK	66812 8022	8024
Handlungsbedarf	Nein	DK5 - Name	Curslack-Neuengamme	
Bearbeitung	RIN	Biotop-Nr. alt	242	12
Räumliche Abbildung	Linie	Kartierung	15.09.1995	
Anzahl Abschnitte	4	Fläche / Länge [m²/m]	552,627	
		Breite (lineare Abb.) [m]		

Räumliche Lage

Karte



Teilflächenbeschreibung

Teilflächentyp	Baumreihe, Allee (2000)	Teilflächen-Nr.	1
Biototyp	Kopfbäume, Knickharfen, alte Stubben (wk)	Biototyp	HEA
- Zusatz		- gesetzl. Grundl.	
FFH-LRT		FFH-LRT	
Beschreibung		Entw.potential LRT	
		Hauptfläche	Ja
		Flächenanteil	100 %
		FFH-Unters.Fläche	Nein
		Saatgutfläche	Nein

Erhebungsbogen

B

Projekt	Biotopkartierung Hamburg, Datenbestand aus FoxPro	Interne Nr. DK5 DK5-GK DK5 - Name Biotop-Nr. alt	66812 8022 8024 Curslack-Neuengamme 242 12
Handlungsbedarf	Nein	Kartierung	15.09.1995
Bearbeitung	RIN	Fläche / Länge [m²/m]	552,627
Räumliche Abbildung	Linie	Breite (lineare Abb.) [m]	
Anzahl Abschnitte	4		

Weitere Angaben

Merkmal	Wert
Standort, Relief	
Relief	Flußmarsch

Zeigerwerte der Pflanzenartenliste (Auswertung)

Standort	Belichtung	halbsonnig bis halbschattig	5,7
Boden	Feuchte	feucht	6,5
	Stickstoff (N)	stickstoffreich	7,1
	Reaktion	neutral	7
Vegetation	Mahdverträglichkeit	schnittempfindlich bis mäßig schnittverträglich	4,3
Zeigerwerte	Futterwert	geringwertiges Futter	3,2
	Wechselfeuchteanzeiger		2
	Giftpflanzen		1
	Überschw.anzeiger		2

Pflanzenartenliste

Gruppe / Pflanzenart	MS	M	W	Vs	St	PA	Ph	Sz	VS	V	G	cf	§	Rote Liste			
														HH	ND	SH	D
Tracheobionta (Gefäßpflanzen)																	
Aegopodium podagraria (Giersch)	7	X		-													
Alnus glutinosa (Schwarz-Erle)	7	X		-													
Dactylis glomerata (Wiesen-Knäuelgras)	7	X		-													
Elymus repens (Gewöhnliche Quecke)	7	X		-													
Fraxinus excelsior (Gewöhnliche Esche)	7	X		-													
Galeopsis tetrahit (Gewöhnlicher Hohlzahn)	7	X		-													
Impatiens parviflora (Kleinblütiges Springkraut)	7	X		-													
Rubus spec. (Brombeeren unbestimmt)	7	X		-													
Salix alba (Silber-Weide)	7	X		-													
Solanum dulcamara (Bittersüßer Nachtschatten)	7	X		-													
Urtica dioica (Große Brennessel)	7	X		-													
										Anzahl Rote Liste Arten							
										Anzahl Arten 11							

MS: Mengensystem; M: Mengenangabe, W: Bewertung der Art (FFH-Monitoring), Vs: Vegetationsschicht, St: Status, PA: Autor Phänologie; Ph: Phänologie, Sz: Soziabilität, VS: Vitalitätssystem; V: Vitalität, G: Geschlecht, cf: unsichere Bestimmung, §: Schutz nach BNatSchG, HH: Rote Liste Hamburg, Nds: Rote Liste Niedersachsen, SH: Rote Liste Schleswig-Holstein, D: Rote Liste Deutschland