

# Erhebungsbogen

**B**

<b>Projekt</b>	Biotopkartierung Hamburg, Datenbestand aus FoxPro	<b>Interne Nr.</b>	66760
		<b>DK5   DK5-GK</b>	<b>8022</b> 8022
<b>Handlungsbedarf</b>	Nein	<b>DK5 - Name</b>	Curslack-Neuengamme
<b>Bearbeitung</b>	GMK	<b>Biotop-Nr.   alt</b>	1      2
<b>Räumliche Abbildung</b>	Fläche	<b>Kartierung</b>	15.09.1982
<b>Anzahl Abschnitte</b>	2	<b>Fläche / Länge [m<sup>2</sup>/m]</b>	12111,5203
		<b>Breite (lineare Abb.) [m]</b>	

**Gesetzlicher Schutz**      § 30 (2) 2.3 Röhrichte      **Schutz nur teilweise**      Ja

**Gesamtbewertung**      0      keine Angabe

- Alter
- Belastungsgrad
- Ökolog. Funktion
- Seltenheit

## Bestandsbeschreibung

Schilfröhricht GR, mit fleckenweisem Anfluggebüsch bzw.-bäumen, WF.  
 Teilweise Obstbäume dazwischengepflanzt.  
 Als Bäume Ahorn, Birken, Zitterpappeln, viele Weiden und Pflaumen.  
 Als Sträucher Flieder, Jungbäume und Holunder.  
 Unter den Bäumen in der Krautschicht Schilf, Brennessel und Knöuelgras. An lichten Bereichen Schilf und Zaunwinde.  
 Nutzungsbenachbarung: Straße, Altwasser, Grünland

Wertstufe: 6

Spezielle Nutzungen: keine erkennbare Nutzung

Nutzungsintensität: intensiv

Vorkommende Pflanzengesellschaften: keine Angaben

## Vorkommen an Biotoptypen

1	TF	Typ	HF	F.Anteil
2	BTYP	Biotoptyp		- gesetzl. Grundl.
3	Zusatz	Zusatz zum Biotoptypen		
4	LRT	Lebensraumtyp		
1	1		Ja	60 %
2	NR	Röhricht (2000)		
4	kein LRT	kein Lebensraumtyp nach FFH-Richtlinie		
1	2			40 %
2	HF	Weidengebüsch der Auen, Ufer und sonstigen Feuchtstandorte (2000)		
4	kein LRT	kein Lebensraumtyp nach FFH-Richtlinie		

## Räumliche Lage

<b>Lagebeschreibung</b>	zwischen Gose-Elbe und NeuengammerHinterdeich		
<b>Nachbarnutzung/en</b>			
<b>Rechtswert (X)</b>	581463	<b>Hochwert (Y)</b>	5922035
<b>Bezirk</b>	Bergedorf	<b>Naturraum</b>	Vier- und Marschlande (673.10)
<b>Stadtteil (OT-Nr.)</b>	Neuengamme (606)	<b>Gemarkung</b>	Neuengamme (610)

# Erhebungsbogen

**B**

<b>Projekt</b>	Biotopkartierung Hamburg, Datenbestand aus FoxPro	<b>Interne Nr.</b> DK5   DK5-GK	66760 <b>8022</b> 8022
<b>Handlungsbedarf</b>	Nein	<b>DK5 - Name</b>	Curslack-Neuengamme
<b>Bearbeitung</b>	GMK	<b>Biotop-Nr.   alt</b>	1      2
<b>Räumliche Abbildung</b>	Fläche	<b>Kartierung</b>	15.09.1982
<b>Anzahl Abschnitte</b>	2	<b>Fläche / Länge [m<sup>2</sup>/m]</b>	12111,5203
		<b>Breite (lineare Abb.) [m]</b>	

## Räumliche Lage

**Digitaler Grünplan**      **Hafengesamtgebiet**      **Ramsargebiet**      **EG-Vogelschutzgeb.**

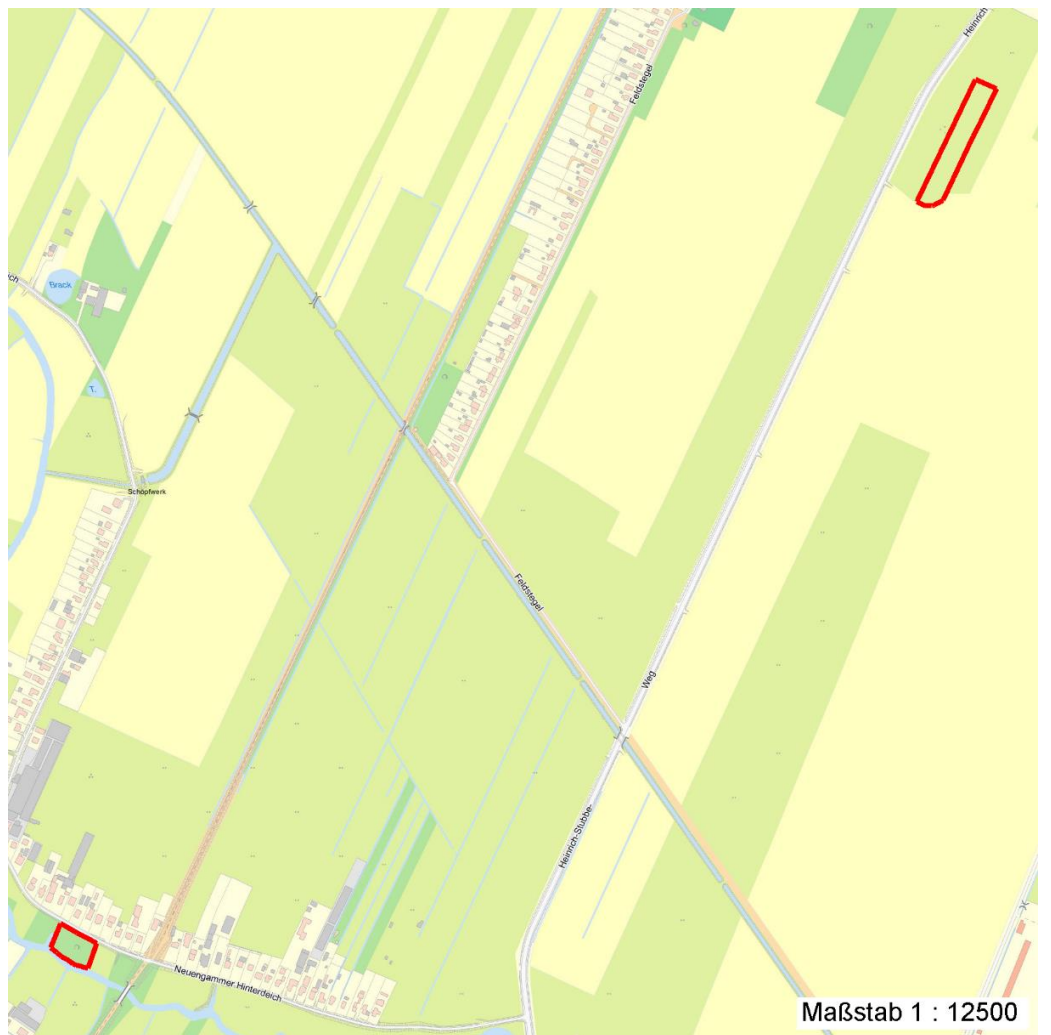
**Ausgleichsflächen**      **Biosphärenreservat**      **Nationalpark**

**NSG / ND / LSG**      LSG Neuengamme [ HH-2023 / Anteil: 28% ]

**FFH-GEBIET**

**Wasserschutzgebiet**

**Karte**



## Weitere Angaben

Merkmal	Wert
<b>Auswertung</b>	
Gefährdung / Einflüsse	Ablagerung von Muell / Gartenabfaellen
Wertgesichtspunkte	Vorkommen alter Obstbäume
Maßnahmen	Beseitigen von Muell, Gartenabfaellen u.a

# Erhebungsbogen

**B**

<b>Projekt</b>	Biotopkartierung Hamburg, Datenbestand aus FoxPro	<b>Interne Nr.</b> DK5   DK5-GK DK5 - Name Biotop-Nr.   alt	66760 8022 8022 Curslack-Neuengamme 1 2
<b>Handlungsbedarf</b>	Nein	<b>Kartierung</b>	15.09.1982
<b>Bearbeitung</b>	GMK <b>Kopie</b> Nein	<b>Fläche / Länge [m<sup>2</sup>/m]</b>	12111,5203
<b>Räumliche Abbildung</b>	Fläche	<b>Breite (lineare Abb.) [m]</b>	
<b>Anzahl Abschnitte</b>	2		

## Teilflächenbeschreibung

<b>Teilflächentyp</b>		<b>Teilflächen-Nr.</b>	1
<b>Biotoptyp</b>	Röhricht (2000)	<b>Biotoptyp</b>	NR
<b>- Zusatz</b>		<b>- gesetzl. Grundl.</b>	
<b>FFH-LRT</b>	kein Lebensraumtyp nach FFH-Richtlinie	<b>FFH-LRT</b>	kein LRT
<b>Beschreibung</b>	Standort: Substrat: keine Angaben, da alter B-Bogen	<b>Entw.potential LRT</b>	
		<b>Hauptfläche</b>	Ja
		<b>Flächenanteil</b>	60 %
		<b>FFH-Unters.Fläche</b>	Nein
		<b>Saatgutfläche</b>	Nein

## Weitere Angaben

Merkmal	Wert
<b>Standort, Relief</b>	
Relief	Flußmarsch

## Zeigerwerte der Pflanzenartenliste (Auswertung)

<b>Standort</b>	<b>Belichtung</b>	halbsonnig	7,1
<b>Boden</b>	<b>Feuchte</b>	feucht	7
	<b>Stickstoff (N)</b>	stickstoffreich	7,1
	<b>Reaktion</b>	neutral	6,8
<b>Vegetation</b>	<b>Mahdverträglichkeit</b>	schnittempfindlich bis mäßig schnittverträglich	4,3
<b>Zeigerwerte</b>	<b>Futterwert</b>	sehr geringwertiges Futter	1,5
	<b>Wechselfeuchteanzeiger</b>		1
	<b>Giftpflanzen</b>		0
	<b>Überschw.anzeiger</b>		0

## Pflanzenartenliste

Gruppe / Pflanzenart	MS	M	W	Vs	St	PA	Ph	Sz	VS	V	G	cf	§	Rote Liste			
														HH	ND	SH	D
<b>Tracheobionta (Gefäßpflanzen)</b>																	
Calystegia sepium (Zaun-Winde)	7	X		-													
Cirsium arvense (Acker-Kratzdistel)	7	X		-													
Filipendula ulmaria (Mädesüß)	7	X		-													
Galeopsis tetrahit (Gewöhnlicher Hohlzahn)	7	X		-													
Glechoma hederacea (Gundermann)	7	X		-													
Lythrum salicaria (Blut-Weiderich)	7	X		-													
Phragmites australis (Schilf)	7	X		-													
Urtica dioica (Große Brennessel)	7	X		-													
<b>Anzahl Rote Liste Arten</b>																	
<b>Anzahl Arten</b>														8			

MS: Mengensystem; M: Mengenangabe, W: Bewertung der Art (FFH-Monitoring), Vs: Vegetationsschicht, St: Status, PA: Autor Phänologie; Ph: Phänologie, Sz: Soziabilität, VS: Vitalitätssystem; V: Vitalität, G: Geschlecht, cf: unsichere Bestimmung, §: Schutz nach BNatSchG, HH: Rote Liste Hamburg, Nds: Rote Liste Niedersachsen, SH: Rote Liste Schleswig-Holstein, D: Rote Liste Deutschland

# Erhebungsbogen

**B**

<b>Projekt</b>	Biotopkartierung Hamburg, Datenbestand aus FoxPro	<b>Interne Nr.</b> DK5   DK5-GK DK5 - Name	66760 8022 8022 Curslack-Neuengamme
<b>Handlungsbedarf</b>	Nein	<b>Biotop-Nr.   alt</b>	1   2
<b>Bearbeitung</b>	GMK	<b>Kartierung</b>	15.09.1982
<b>Räumliche Abbildung</b>	Fläche	<b>Fläche / Länge [m<sup>2</sup>/m]</b>	12111,5203
<b>Anzahl Abschnitte</b>	2	<b>Breite (lineare Abb.) [m]</b>	

## Teilflächenbeschreibung

<b>Teilflächentyp</b>		<b>Teilflächen-Nr.</b>	2
<b>Biotoptyp</b>	Weidengebüsch der Auen, Ufer und sonstigen Feuchtstandorte (2000)	<b>Biotoptyp</b>	HF
<b>- Zusatz</b>		<b>- gesetzl. Grundl.</b>	
<b>FFH-LRT</b>	kein Lebensraumtyp nach FFH-Richtlinie	<b>FFH-LRT</b>	kein LRT
<b>Beschreibung</b>		<b>Entw.potential LRT</b>	
		<b>Hauptfläche</b>	
		<b>Flächenanteil</b>	40 %
		<b>FFH-Unters.Fläche</b>	Nein
		<b>Saatgutfläche</b>	Nein

## Weitere Angaben

Merkmal	Wert
<b>Standort, Relief</b> Luft	keine Besonderheiten

## Zeigerwerte der Pflanzenartenliste (Auswertung)

<b>Standort</b>	<b>Belichtung</b>	halbsonnig bis halbschattig	6,1
<b>Boden</b>	<b>Feuchte</b>	mäßig feucht und wechselfeucht	6
	<b>Stickstoff (N)</b>	sehr stickstoffreich	7,6
	<b>Reaktion</b>	neutral	7
<b>Vegetation</b>	<b>Mahdverträglichkeit</b>	mäßig schnittverträglich (erster Schnitt nicht vor 1. Juli)	5,1
<b>Zeigerwerte</b>	<b>Futterwert</b>	mäßige Futterqualität	3,6
	<b>Wechselfeuchteanzeiger</b>		1
	<b>Giftpflanzen</b>		0
	<b>Überschw.anzeiger</b>		0

## Pflanzenartenliste

Gruppe / Pflanzenart	MS	M	W	Vs	St	PA	Ph	Sz	VS	V	G	cf	§	Rote Liste			
														HH	ND	SH	D
<b>Tracheobionta (Gefäßpflanzen)</b>																	
Acer platanoides (Spitz-Ahorn)	7	X		-													
Aegopodium podagraria (Giersch)	7	X		-													
Betula pendula (Hänge-Birke)	7	X		-													
Dactylis glomerata (Wiesen-Knäuelgras)	7	X		-													
Elymus repens (Gewöhnliche Quecke)	7	X		-													
Fraxinus excelsior (Gewöhnliche Esche)	7	X		-													
Glechoma hederacea (Gundermann)	7	X		-													
Heracleum sphondylium (Wiesen-Bärenklau)	7	X		-													
Phragmites australis (Schilf)	7	X		-													
Populus tremula (Zitter-Pappel)	7	X		-													
Prunus domestica (Kultur-Pflaume)	7	X		-													
Rubus spec. (Brombeeren unbestimmt)	7	X		-													
Salix spec. (Weide)	7	X		-													
Sambucus nigra (Schwarzer Holunder)	7	X		-													
Syringa vulgaris (Gewöhnlicher Flieder)	7	X		-													

# Erhebungsbogen

**B**

<b>Projekt</b>	Biotopkartierung Hamburg, Datenbestand aus FoxPro	<b>Interne Nr.</b>	66760
<b>Handlungsbedarf</b>	Nein	<b>DK5   DK5-GK</b>	<b>8022</b> 8022
<b>Bearbeitung</b>	GMK	<b>DK5 - Name</b>	Curslack-Neuengamme
<b>Räumliche Abbildung</b>	Fläche	<b>Biotop-Nr.   alt</b>	<b>1</b> 2
<b>Anzahl Abschnitte</b>	2	<b>Kartierung</b>	15.09.1982
		<b>Fläche / Länge [m<sup>2</sup>/m]</b>	12111,5203
		<b>Breite (lineare Abb.) [m]</b>	

## Pflanzenartenliste

Gruppe / Pflanzenart	MS	M	W	Vs	St	PA	Ph	Sz	VS	V	G	cf	§	Rote Liste			
														HH	ND	SH	D
Urtica dioica (Große Brennessel)	7	X		-													
<b>Anzahl Rote Liste Arten</b>																	
<b>Anzahl Arten</b>													16				

MS: Mengensystem; M: Mengenangabe, W: Bewertung der Art (FFH-Monitoring), Vs: Vegetationsschicht, St: Status, PA: Autor Phänologie; Ph: Phänologie, Sz: Soziabilität, VS: Vitalitätssystem; V: Vitalität, G: Geschlecht, cf: unsichere Bestimmung, §: Schutz nach BNatSchG, HH: Rote Liste Hamburg, Nds: Rote Liste Niedersachsen, SH: Rote Liste Schleswig-Holstein, D: Rote Liste Deutschland