

# Erhebungsbogen

**B**

<b>Projekt</b>	Biotopkartierung Hamburg		<b>Interne Nr.</b>	80943
			<b>DK5   DK5-GK</b>	<b>8022</b> 8024
<b>Handlungsbedarf</b>	Nein		<b>DK5 - Name</b>	Curslack-Neuengamme
<b>Bearbeitung</b>	MAW	<b>Kopie</b>	<b>Biotop-Nr.   alt</b>	<b>11</b> 10
<b>Räumliche Abbildung</b>	Fläche	Nein	<b>Kartierung</b>	08.08.2012
<b>Anzahl Abschnitte</b>	1		<b>Fläche / Länge [m<sup>2</sup>/m]</b>	103091,2555
			<b>Breite (lineare Abb.) [m]</b>	

**Gesetzlicher Schutz**      § 30 (2) 1.1 Natürliche oder naturnahe Fließgewässer      **Schutz nur teilweise**      **Nein**

<b>Gesamtbewertung</b>	7	Besonders wertvoll
– <b>Alter</b>	8	Biotop hohen Alters, 200 bis 500 Jahre
– <b>Belastungsgrad</b>	5	Flächenhaft mittlere oder örtlich starke Belastung
– <b>Ökolog. Funktion</b>	7	Sehr hohe Bedeutung in einem Biotopkomplex, für den lokalen Biotopverbund oder als Puffer
– <b>Seltenheit</b>	7	Seltener Biotoptyp, mit seltenen oder bedrohten Pflges., gesättigtes Artenspektrum, einige RL-Arten

## Bestandsbeschreibung

Schwach fließender Flußlauf der Dove-Elbe im Bereich Curslack-Neuengamme. Abschnittsweise durch uferbegleitende Gehölzstreifen bewachsen. Kleinflächig Schwimmblattbestände, Unterwasservegetation nicht nachweisbar. Beeinträchtigung durch direkt an das Gewässer angrenzende Bebauung und Gartenbaunutzung. Die feuchte Hochstaudenflur tritt nur kleinräumig auf und erfüllt nicht die Kriterien des FFH-LRT 6430 Gewässer auf ganzer Länge mit Wasserbausteinen verbaut. Besonders in den Bereichen mit angrenzender Wohnbebauung wird zum Teil bis an die Uferkante gemäht. Durch die Nutzung mit Freizeitbooten sind gerade in der Ortslage Curslack viele Stege und Boote, die sich negativ auf die Schwimmblattbestände auswirken.

## Vorkommen an Biotoptypen

1	TF	Typ	HF	F.Anteil
2	BTYP	Biotoptyp		- gesetzl. Grundl.
3	Zusatz	Zusatz zum Biotoptypen		
4	LRT	Lebensraumtyp		
1	1		Ja	90 %
2	FFT	Fluss-Altarm (2000)		
3	XXX	keine Angabe (XXX)		
1	2			5 %
2	NUZ	Sonstige feuchte Staudensäume (2000)		
3	XXX	keine Angabe (XXX)		
1	3			5 %
2	HUZ	Sonstiger Ufergehölzsaum (2000)		
3	XXX	keine Angabe (XXX)		

## Räumliche Lage

<b>Lagebeschreibung</b>	von Nordwesten nach Südosten des Kartenblattes			
<b>Nachbarnutzung/en</b>	Acker, Gartenbaufläche, dörfliche Bebauung, stellenweise Grünland			
<b>Rechtswert (X)</b>	580649	<b>Hochwert (Y)</b>	5923414	
<b>Bezirk</b>	Bergedorf	<b>Naturraum</b>	Vier- und Marschlande (673.10)	
<b>Stadtteil (OT-Nr.)</b>	Neuengamme (606)	<b>Gemarkung</b>	Curslack (606)	
<b>Digitaler Grünplan</b>	<input type="checkbox"/> <b>Hafengesamtgebiet</b>	<input type="checkbox"/> <b>Ramsargebiet</b>	<input type="checkbox"/> <b>EG-Vogelschutzgeb.</b>	<input type="checkbox"/>
<b>Ausgleichsflächen</b>	<input checked="" type="checkbox"/> <b>Biosphärenreservat</b>	<input type="checkbox"/> <b>Nationalpark</b>	<input type="checkbox"/>	
<b>NSG / ND / LSG</b>	LSG Curslack [ HH-2008 / Anteil: 47% ], LSG Neuengamme [ HH-2023 / Anteil: 53% ]			
<b>FFH-GEBIET</b>				
<b>Wasserschutzgebiet</b>	Curslack/Altengamme [ 3 / Anteil: 96% ]			

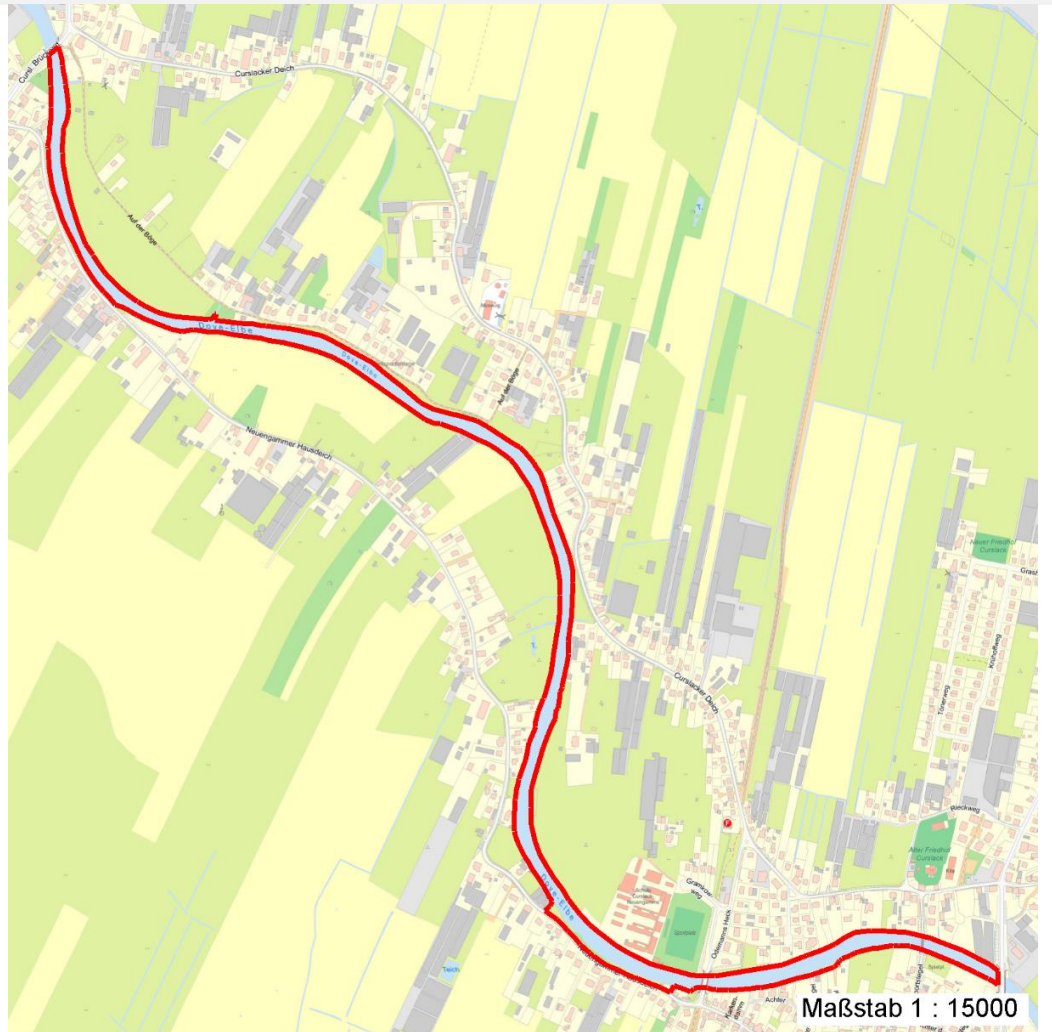
# Erhebungsbogen

**B**

<b>Projekt</b>	Biotopkartierung Hamburg	<b>Interne Nr.</b>	80943
		<b>DK5   DK5-GK</b>	<b>8022</b> 8024
<b>Handlungsbedarf</b>	Nein	<b>DK5 - Name</b>	Curslack-Neuengamme
<b>Bearbeitung</b>	MAW	<b>Biotop-Nr.   alt</b>	<b>11</b> 10
<b>Räumliche Abbildung</b>	Fläche	<b>Kartierung</b>	08.08.2012
<b>Anzahl Abschnitte</b>	1	<b>Fläche / Länge [m<sup>2</sup>/m]</b>	103091,2555
		<b>Breite (lineare Abb.) [m]</b>	

## Räumliche Lage

Karte



## Weitere Erhebungsbögen

Interne Nr.	Interne Nr. Zuordnung	DK5	Biotop-Nr.	Kartierung	Zuordnung	DK5 (GK)	Biotop-Nr. (alt)
80943	66615	8022	11	15.09.1995	K	8024	10
80943	66616	8022	11	03.08.2004	K	8024	10

Zuordnung: N = nachfolgende Kartierung, K = weitere Kartierungen (zeitlich vorher oder nachher)

## Foto

Interne Nr.	Index	Dateiname	Aufnahmerichtung
32422	0	8022_11_080812_1.JPG	Osten
32423	0	8022_11_080812_2.JPG	nord
32424	0	8022_11_080812_3.JPG	Süd-Ost
45276	0	8022_11_080812_4.JPG	

# Erhebungsbogen

**B**

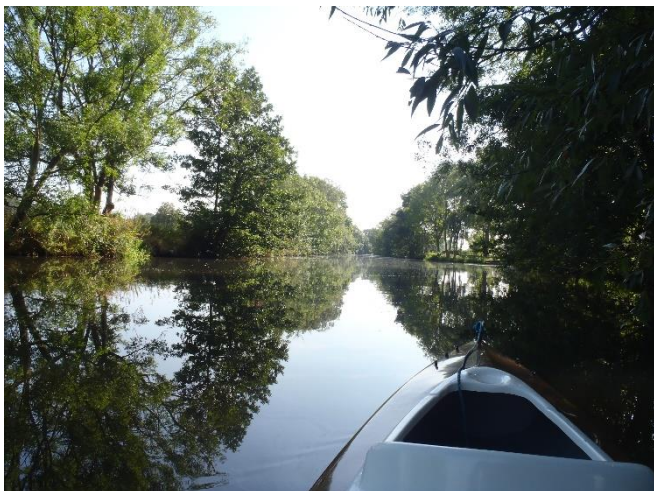
<b>Projekt</b>	Biotopkartierung Hamburg		<b>Interne Nr.</b>	80943	
			<b>DK5   DK5-GK</b>	<b>8022</b>	8024
<b>Handlungsbedarf</b>	Nein		<b>DK5 - Name</b>	Curslack-Neuengamme	
<b>Bearbeitung</b>	MAW	<b>Kopie</b>	Nein	<b>Biotop-Nr.   alt</b>	11   10
<b>Räumliche Abbildung</b>	Fläche		<b>Kartierung</b>	08.08.2012	
<b>Anzahl Abschnitte</b>	1		<b>Fläche / Länge [m<sup>2</sup>/m]</b>	103091,2555	
			<b>Breite (lineare Abb.) [m]</b>		

## Weitere Angaben

Merkmal	Wert
<b>Auswertung</b>	
Gefährdung / Einflüsse	Fischereiliche Nutzung / Angelnutzung Eutrophierung Starker Erholungsdruck
Wertgesichtspunkte	Bedeutung für das Naturerleben Bedeutung für den Biotopverbund Bestandteil der historischen Kulturlandschaft Bedeutung für die Erholung Rest der ursprünglichen Naturlandschaft
Bedeutung für Tiergruppe	Fische Vögel Wassergebundene Insekten
Maßnahmen	Pufferstreifen schaffen, Nährstoffeinträge vermindern - 2.15

## Foto

<b>Fotodatei</b>	8022_11_080812_1.JPG	<b>Fotodatei</b>	8022_11_080812_2.JPG
<b>Bildbeschreibung</b>	Dove Elbe westlich von Curslack	<b>Bildbeschreibung</b>	Nutzung des Ufers bis an den Böschungsrand in Curslack
<b>Aufnahmerichtung</b>	Osten	<b>Aufnahmerichtung</b>	nord



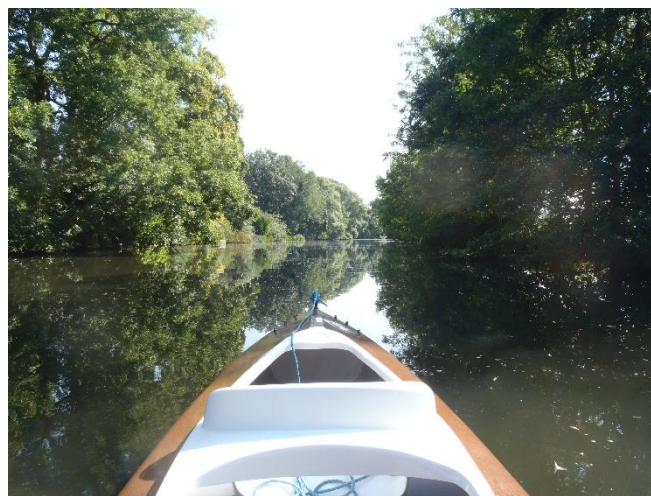
# Erhebungsbogen

**B**

<b>Projekt</b>	Biotopkartierung Hamburg	<b>Interne Nr.</b>	80943
		<b>DK5   DK5-GK</b>	<b>8022</b> 8024
<b>Handlungsbedarf</b>	Nein	<b>DK5 - Name</b>	Curslack-Neuengamme
<b>Bearbeitung</b>	MAW	<b>Biotop-Nr.   alt</b>	<b>11</b> 10
<b>Räumliche Abbildung</b>	Fläche	<b>Kartierung</b>	08.08.2012
<b>Anzahl Abschnitte</b>	1	<b>Fläche / Länge [m<sup>2</sup>/m]</b>	103091,2555
		<b>Breite (lineare Abb.) [m]</b>	

## Foto

<b>Fotodatei</b>	8022_11_080812_3.JPG	<b>Fotodatei</b>	8022_11_080812_4.JPG
<b>Bildbeschreibung</b>	Ufernutzung der Doven Elbe Höhe Neunegamme	<b>Bildbeschreibung</b>	k.A.
<b>Aufnahmerichtung</b>	Süd-Ost	<b>Aufnahmerichtung</b>	



## Teilflächenbeschreibung

<b>Teilflächentyp</b>		<b>Teilflächen-Nr.</b>	1
<b>Biooptyp</b>	Fluss-Altarm (2000)	<b>Biooptyp</b>	FFT
<b>- Zusatz</b>	keine Angabe (XXX)	<b>- gesetzl. Grundl.</b>	
<b>FFH-LRT</b>		<b>FFH-LRT</b>	
<b>Beschreibung</b>		<b>Entw.potential LRT</b>	
		<b>Hauptfläche</b>	Ja
		<b>Flächenanteil</b>	90 %
		<b>FFH-Unters.Fläche</b>	Nein
		<b>Saatgutfläche</b>	Nein

## Weitere Angaben

Merkmal	Wert
<b>Gewässer</b>	
Böschungshöhe	0.50 m
Uferstrukturen	Gewässer auf ganzer Länge mit Wasserbausteinen verbaut. Besonders in den Bereichen mit angrenzender Wohnbebauung wird zum Teil bis an die Uferkante gemäht. Durch die Nutzung mit Freizeitbooten sind gerade in der Ortslage Curslack viele Steege und Botte, die sich negativ auf die Schwimtblattbestände auswirken.
Strömung	r - ruhig fließend
Sichttiefe	0.60 m

# Erhebungsbogen

**B**

<b>Projekt</b>	Biotopkartierung Hamburg		<b>Interne Nr.</b>	80943
			<b>DK5   DK5-GK</b>	<b>8022</b> 8024
<b>Handlungsbedarf</b>	Nein		<b>DK5 - Name</b>	Curslack-Neuengamme
<b>Bearbeitung</b>	MAW	<b>Kopie</b>	<b>Biotop-Nr.   alt</b>	<b>11</b> 10
<b>Räumliche Abbildung</b>	Fläche	Nein	<b>Kartierung</b>	08.08.2012
<b>Anzahl Abschnitte</b>	1		<b>Fläche / Länge [m<sup>2</sup>/m]</b>	103091,2555
			<b>Breite (lineare Abb.) [m]</b>	

## Zeigerwerte der Pflanzenartenliste (Auswertung)

<b>Standort</b>	<b>Belichtung</b>	halbsonnig	7
<b>Boden</b>	<b>Feuchte</b>	naß	8,3
	<b>Stickstoff (N)</b>	stickstoffreich	7
	<b>Reaktion</b>	neutral	6,8
<b>Vegetation</b>	<b>Mahdverträglichkeit</b>	schnittempfindlich (nur Herbstschnitt vertragend)	3,2
<b>Zeigerwerte</b>	<b>Futterwert</b>	fast wertloses Futter	1,1
	<b>Wechselfeuchteanzeiger</b>		3
	<b>Giftpflanzen</b>		2
	<b>Überschw.anzeiger</b>		5

## Pflanzenartenliste

Gruppe / Pflanzenart	MS	M	W	Vs	St	PA	Ph	Sz	VS	V	G	cf	§	Rote Liste				
														HH	ND	SH	D	
<b>Tracheobionta (Gefäßpflanzen)</b>																		
Caltha palustris (Sumpf-Dotterblume)	7	w	-	-											3	3	V	V
Calystegia sepium (Zaun-Winde)	7	w	-	-														
Epilobium ciliatum (Drüsiges Weidenröschen)	7	w	-	-														
Fraxinus excelsior (Gewöhnliche Esche)	7	X	-															
Glyceria maxima (Wasser-Schwaden)	7	w	-	-														
Lythrum salicaria (Blut-Weiderich)	7	X	-															
Mentha aquatica (Wasser-Minze)	7	w	-	-														
Nuphar lutea (Gelbe Teichrose)	7	X	-											b				
Peplis portula (Sumpfquendel)	7	w	-	-											3		2	V
Phragmites australis (Schilf)	7	X	-															
Rorippa amphibia (Wasser-Sumpfkresse)	7	w	-	-														
Rumex hydrolapathum (Fluss-Ampfer)	7	X	-															
Sagittaria sagittifolia (Gewöhnliches Pfeilkraut)	7	w	-	-														
Salix alba (Silber-Weide)	7	X	-															
Salix viminalis (Korb-Weide)	7	X	-															
Sambucus nigra (Schwarzer Holunder)	7	X	-															
Scutellaria spec. (Helmkraut)	7	w	-	-														
Solanum dulcamara (Bittersüßer Nachtschatten)	7	w	-	-														
Sparganium erectum (Ästiger Igelkolben)	7	w	-	-														
Stachys palustris (Sumpf-Ziest)	7	w	-	-														
Urtica dioica (Große Brennessel)	7	X	-															
														<b>Anzahl Rote Liste Arten</b>				
														<b>Anzahl Arten</b>				
														2      1      2      2				
														21				

MS: Mengensystem; M: Mengenangabe, W: Bewertung der Art (FFH-Monitoring), Vs: Vegetationsschicht, St: Status, PA: Autor Phänologie; Ph: Phänologie, Sz: Soziabilität, VS: Vitalitätssystem; V: Vitalität, G: Geschlecht, cf: unsichere Bestimmung, §: Schutz nach BNatSchG, HH: Rote Liste Hamburg, Nds: Rote Liste Niedersachsen, SH: Rote Liste Schleswig-Holstein, D: Rote Liste Deutschland

# Erhebungsbogen

**B**

<b>Projekt</b>	Biotopkartierung Hamburg		<b>Interne Nr.</b>	80943	
			<b>DK5   DK5-GK</b>	<b>8022</b>	8024
<b>Handlungsbedarf</b>	Nein		<b>DK5 - Name</b>	Curslack-Neuengamme	
<b>Bearbeitung</b>	MAW	<b>Kopie</b>	<b>Biotop-Nr.   alt</b>	<b>11</b>	10
<b>Räumliche Abbildung</b>	Fläche	Nein	<b>Kartierung</b>	08.08.2012	
<b>Anzahl Abschnitte</b>	1		<b>Fläche / Länge [m<sup>2</sup>/m]</b>	103091,2555	
			<b>Breite (lineare Abb.) [m]</b>		

## Teilflächenbeschreibung

<b>Teilflächentyp</b>		<b>Teilflächen-Nr.</b>	2
<b>Biotoptyp</b>	Sonstige feuchte Staudensäume (2000)	<b>Biotoptyp</b>	NUZ
<b>- Zusatz</b>	keine Angabe (XXX)	<b>- gesetzl. Grundl.</b>	
<b>FFH-LRT</b>		<b>FFH-LRT</b>	
<b>Beschreibung</b>		<b>Entw.potential LRT</b>	
		<b>Hauptfläche</b>	
		<b>Flächenanteil</b>	5 %
		<b>FFH-Unters.Fläche</b>	Nein
		<b>Saatgutfläche</b>	Nein

## Zeigerwerte der Pflanzenartenliste (Auswertung)

<b>Standort</b>	<b>Belichtung</b>	halbsonnig	7
<b>Boden</b>	<b>Feuchte</b>	naß	7,9
	<b>Stickstoff (N)</b>	sehr stickstoffreich	7,7
	<b>Reaktion</b>	neutral	6,7
<b>Vegetation</b>	<b>Mahdverträglichkeit</b>	schnittempfindlich (nur Herbstschnitt vertragend)	3,4
<b>Zeigerwerte</b>	<b>Futterwert</b>	sehr geringwertiges Futter	1,6
	<b>Wechselfeuchteanzeiger</b>		0
	<b>Giftpflanzen</b>		1
	<b>Überschw.anzeiger</b>		1

## Pflanzenartenliste

Gruppe / Pflanzenart	MS	M	W	Vs	St	PA	Ph	Sz	VS	V	G	cf	§	Rote Liste				
														HH	ND	SH	D	
<b>Tracheobionta (Gefäßpflanzen)</b>																		
Cardamine amara (Bitteres Schaumkraut)	7	X		-	-										V		V	
Filipendula ulmaria (Mädesüß)	7	X		-	-													
Galium aparine (Kletten-Labkraut)	7	I		-	-													
Phragmites australis (Schilf)	7	I		-	-													
Rubus spec. (Brombeeren unbestimmt)	7	w		-	-													
Tragopogon pratensis (Wiesen-Bocksbart)	7	w		-	-													
Urtica dioica (Große Brennessel)	7	I		-	-													
														<b>Anzahl Rote Liste Arten</b>		<b>1</b>	<b>1</b>	
														<b>Anzahl Arten</b>		<b>7</b>		

MS: Mengensystem; M: Mengenangabe, W: Bewertung der Art (FFH-Monitoring), Vs: Vegetationsschicht, St: Status, PA: Autor Phänologie; Ph: Phänologie, Sz: Soziabilität, VS: Vitalitätssystem; V: Vitalität, G: Geschlecht, cf: unsichere Bestimmung, §: Schutz nach BNatSchG, HH: Rote Liste Hamburg, Nds: Rote Liste Niedersachsen, SH: Rote Liste Schleswig-Holstein, D: Rote Liste Deutschland

# Erhebungsbogen

**B**

<b>Projekt</b>	Biotopkartierung Hamburg	<b>Interne Nr.</b>	80943
		<b>DK5   DK5-GK</b>	<b>8022</b> 8024
<b>Handlungsbedarf</b>	Nein	<b>DK5 - Name</b>	Curslack-Neuengamme
<b>Bearbeitung</b>	MAW	<b>Biotop-Nr.   alt</b>	<b>11</b> 10
<b>Räumliche Abbildung</b>	Fläche	<b>Kartierung</b>	08.08.2012
<b>Anzahl Abschnitte</b>	1	<b>Fläche / Länge [m<sup>2</sup>/m]</b>	103091,2555
		<b>Breite (lineare Abb.) [m]</b>	

## Teilflächenbeschreibung

<b>Teilflächentyp</b>		<b>Teilflächen-Nr.</b>	3
<b>Biotoptyp</b>	Sonstiger Ufergehölzsaum (2000)	<b>Biotoptyp</b>	HUZ
<b>- Zusatz</b>	keine Angabe (XXX)	<b>- gesetzl. Grundl.</b>	
<b>FFH-LRT</b>		<b>FFH-LRT</b>	
<b>Beschreibung</b>		<b>Entw.potential LRT</b>	
		<b>Hauptfläche</b>	
		<b>Flächenanteil</b>	5 %
		<b>FFH-Unters.Fläche</b>	Nein
		<b>Saatgutfläche</b>	Nein

## Zeigerwerte der Pflanzenartenliste (Auswertung)

<b>Standort</b>	<b>Belichtung</b>	halbschattig	5,3
<b>Boden</b>	<b>Feuchte</b>	feucht	6,7
	<b>Stickstoff (N)</b>	stickstoffreich	7,1
	<b>Reaktion</b>	neutral	6,8
<b>Vegetation</b>	<b>Mahdverträglichkeit</b>	völlig schnittunverträglich (meist Holzpflanzen ohne unterirdische Ausläufer)	1,1
<b>Zeigerwerte</b>	<b>Futterwert</b>		
	<b>Wechselfeuchteanzeiger</b>		0
	<b>Giftpflanzen</b>		0
	<b>Überschw.anzeiger</b>		2

## Pflanzenartenliste

Gruppe / Pflanzenart	MS	M	W	Vs	St	PA	Ph	Sz	VS	V	G	cf	§	Rote Liste			
														HH	ND	SH	D
<b>Tracheobionta (Gefäßpflanzen)</b>																	
Aesculus hippocastanum (Gewöhnliche Rosskastanie)	7	w		-	-												
Alnus glutinosa (Schwarz-Erle)	7	X		-	-												
Betula pendula (Hänge-Birke)	7	X		-	-												
Fraxinus excelsior (Gewöhnliche Esche)	7	l		-	-												
Humulus lupulus (Hopfen)	7	X		-	-												
Quercus robur (Stiel-Eiche)	7	l		-	-												
Tilia platyphyllos (Sommer-Linde)	7	z		-	-												
<b>Anzahl Rote Liste Arten</b>																	
<b>Anzahl Arten</b>														7			

MS: Mengensystem; M: Mengenangabe, W: Bewertung der Art (FFH-Monitoring), Vs: Vegetationsschicht, St: Status, PA: Autor Phänologie; Ph: Phänologie, Sz: Soziabilität, VS: Vitalitätssystem; V: Vitalität, G: Geschlecht, cf: unsichere Bestimmung, §: Schutz nach BNatSchG, HH: Rote Liste Hamburg, ND: Rote Liste Niedersachsen, SH: Rote Liste Schleswig-Holstein, D: Rote Liste Deutschland