

# Erhebungsbogen

**B**

<b>Projekt</b>	Biotopkartierung Hamburg		<b>Interne Nr.</b>	80938	
			<b>DK5   DK5-GK</b>	<b>8022</b>	8024
<b>Handlungsbedarf</b>	Nein		<b>DK5 - Name</b>	Curslack-Neuengamme	
<b>Bearbeitung</b>	MAW	<b>Kopie</b>	<b>Biotop-Nr.   alt</b>	<b>10</b>	5
<b>Räumliche Abbildung</b>	Fläche	Nein	<b>Kartierung</b>	16.06.2012	
<b>Anzahl Abschnitte</b>	1		<b>Fläche / Länge [m<sup>2</sup>/m]</b>	10698,2124	
			<b>Breite (lineare Abb.) [m]</b>		

**Gesetzlicher Schutz** § 30 (2) 4. Bruch-, Sumpf- und Auwälder **Schutz nur teilweise** Ja

<b>Gesamtbewertung</b>	6	Wertvoll
– <b>Alter</b>	5	Biotop mittleren Alters, 20 bis 50 Jahre
– <b>Belastungsgrad</b>	8	geringe örtliche oder punktuelle Belastung
– <b>Ökolog. Funktion</b>	6	Hohe Bedeutung in einem Biotopkomplex, für den lokalen Biotopverbund oder als Puffer
– <b>Seltenheit</b>	6	Seltener Biotoptyp, ohne seltene oder bedrohte Pflges., ungesättigtes Artenspektrum, reliktsische RL-Arten

## Bestandsbeschreibung

Aus Obstbaumpflanzungen und Grünlandbrache entstandener Erlenwald mit viel Totholz und nitrophiler Krautschicht. Entlang der Beetgräben finden sich größere Bäume. Die Gräben sind länger nicht mehr geräumt worden und zeigten zum Aufnahmezeitpunkt eine dichte Decke aus Wasserlinsen. Die Sukzession geht in Richtung Erlen-Eschen-Sumpfwald.

## Vorkommen an Biotoptypen

1	TF	Typ	HF	F.Anteil
2	BTYP	Biotoptyp		- gesetzl. Grundl.
3	Zusatz	Zusatz zum Biotoptypen		
4	LRT	Lebensraumtyp		
1	1		Ja	50 %
2	WEZ	Erlen- und Eschenwald außerhalb der Auen (2000)		
3	XXX	keine Angabe (XXX)		
1	2			10 %
2	FGR	Nährstoffreicher Graben mit Stillgewässercharakter (2000)		
3	XXX	keine Angabe (XXX)		
1	3			30 %
2	AKF	Halbruderale Gras- und Staudenflur feuchter Standorte (2000)		
3	XXX	keine Angabe (XXX)		
1	4			10 %
2	HGX	Gehölz aus überwiegend standortfremden Arten (2000)		

## Räumliche Lage

<b>Lagebeschreibung</b>	nördlich Cuslacker Deich, westlich des ehemalige Marschenbahndamms			
<b>Nachbarnutzung/en</b>	Grünland, Brachflächen			
<b>Rechtswert (X)</b>	581155	<b>Hochwert (Y)</b>	5923976	
<b>Bezirk</b>	Bergedorf	<b>Naturraum</b>	Vier- und Marschlande (673.10)	
<b>Stadtteil (OT-Nr.)</b>	Curslack (604)	<b>Gemarkung</b>	Curslack (606)	
<b>Digitaler Grünplan</b>	<input type="checkbox"/> Hafengesamtgebiet	<input type="checkbox"/> Ramsargebiet	<input type="checkbox"/> EG-Vogelschutzgeb.	<input type="checkbox"/>
<b>Ausgleichsflächen</b>	<input type="checkbox"/> Biosphärenreservat	<input type="checkbox"/> Nationalpark	<input type="checkbox"/>	
<b>NSG / ND / LSG</b>				
<b>FFH-GEBIET</b>				
<b>Wasserschutzgebiet</b>	Curslack/Altengamme [ 3 / Anteil: 100% ]			

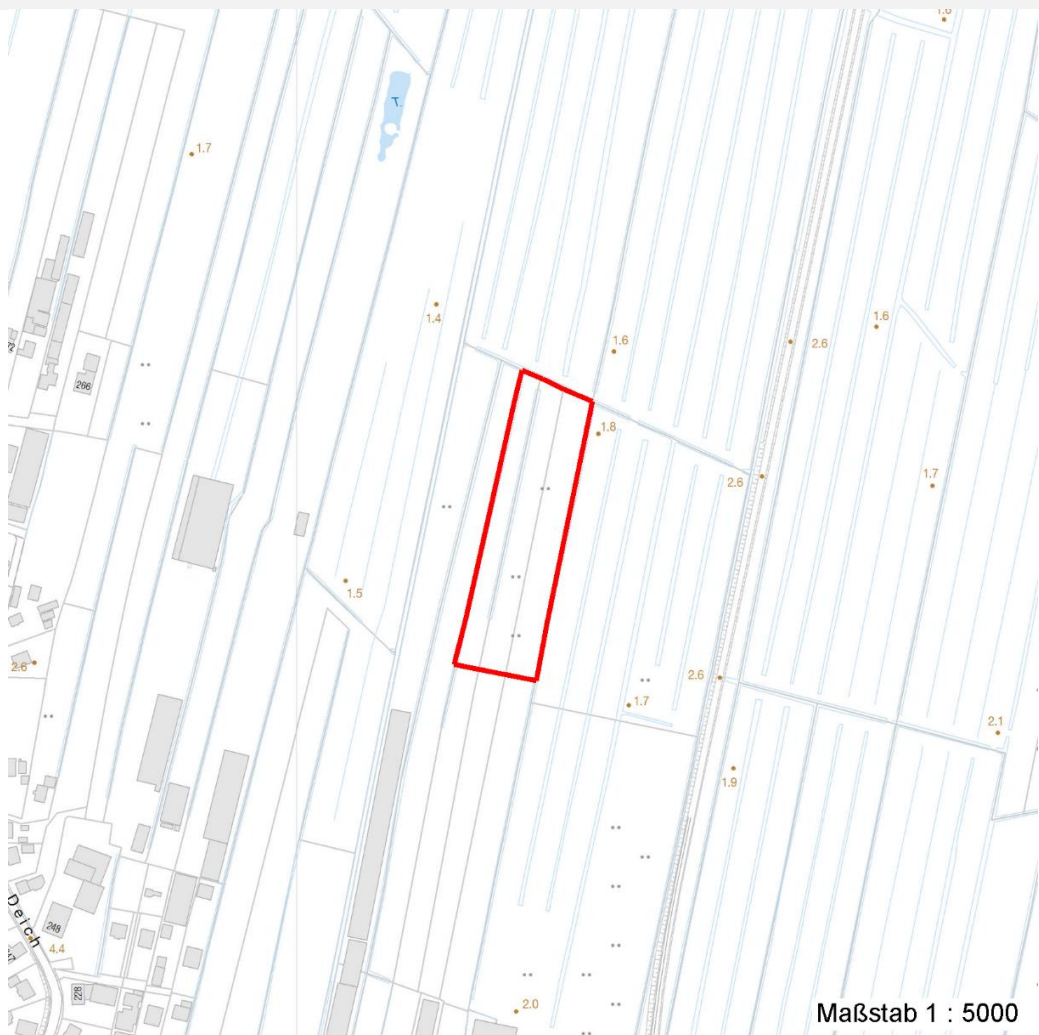
# Erhebungsbogen

**B**

<b>Projekt</b>	Biotopkartierung Hamburg	<b>Interne Nr.</b>	80938
		<b>DK5   DK5-GK</b>	<b>8022</b> 8024
<b>Handlungsbedarf</b>	Nein	<b>DK5 - Name</b>	Curslack-Neuengamme
<b>Bearbeitung</b>	MAW	<b>Biotop-Nr.   alt</b>	<b>10</b> 5
<b>Räumliche Abbildung</b>	Fläche	<b>Kartierung</b>	16.06.2012
<b>Anzahl Abschnitte</b>	1	<b>Fläche / Länge [m<sup>2</sup>/m]</b>	10698,2124
		<b>Breite (lineare Abb.) [m]</b>	

## Räumliche Lage

Karte



## Weitere Erhebungsbögen

Interne Nr.	Interne Nr. Zuordnung	DK5	Biotop-Nr.	Kartierung	Zuordnung	DK5 (GK)	Biotop-Nr. (alt)
80938	66629	8022	10	15.09.1995	K	8024	5
80938	66753	8022	10	03.08.2004	K	8024	5

Zuordnung: N = nachfolgende Kartierung, K = weitere Kartierungen (zeitlich vorher oder nachher)

## Foto

Interne Nr.	Index	Dateiname	Aufnahmerichtung
32707	0	8022_10_160612_1.JPG	
32708	0	8022_10_160612_2.JPG	
32709	0	8022_10_160612_3.JPG	
32710	0	8022_10_160612_4.JPG	

# Erhebungsbogen

**B**

<b>Projekt</b>	Biotopkartierung Hamburg		<b>Interne Nr.</b>	80938	
			<b>DK5   DK5-GK</b>	<b>8022</b>	8024
<b>Handlungsbedarf</b>	Nein		<b>DK5 - Name</b>	Curslack-Neuengamme	
<b>Bearbeitung</b>	MAW	<b>Kopie</b>	Nein	<b>Biotop-Nr.   alt</b>	10 5
<b>Räumliche Abbildung</b>	Fläche		<b>Kartierung</b>	16.06.2012	
<b>Anzahl Abschnitte</b>	1		<b>Fläche / Länge [m<sup>2</sup>/m]</b>	10698,2124	
			<b>Breite (lineare Abb.) [m]</b>		

## Weitere Angaben

Merkmal	Wert
<b>Auswertung</b>	
Wertgesichtspunkte	Landschaftstypischer Biotop Ökologisch positive Entwicklungstendenz
Bedeutung für Tiergruppe	Rückzugsgebiet gerade für Feldarten die vom Grünlandumbruch betroffen sind (Feldhase)
Maßnahmen	Beseitigung von Zierpflanzen - 1.8 (Entfernung des Fichtendickicht) Sukzession ungestört ablaufen lassen - 1.1 Waldumbau zu standorttypischem, naturnahem Laubwald - 9.3 Das angrenzende AKF könnte sich ähnlich gut wie dieses Gehölz entwickeln, wenn es konsequent der Sukzession überlassen würde. Die Fläche des potentiellen Erlen-Eschenwaldes würde sich dadurch fast verdoppeln.

## Foto

**Fotodatei** 8022\_10\_160612\_1.JPG

**Bildbeschreibung**  
**Aufnahmerichtung**



**Fotodatei** 8022\_10\_160612\_2.JPG

**Bildbeschreibung**  
**Aufnahmerichtung**





# Erhebungsbogen

**B**

<b>Projekt</b>	Biotopkartierung Hamburg	<b>Interne Nr.</b>	80938
		<b>DK5   DK5-GK</b>	<b>8022</b> 8024
<b>Handlungsbedarf</b>	Nein	<b>DK5 - Name</b>	Curslack-Neuengamme
<b>Bearbeitung</b>	MAW	<b>Biotop-Nr.   alt</b>	<b>10</b> 5
<b>Räumliche Abbildung</b>	Fläche	<b>Kartierung</b>	16.06.2012
<b>Anzahl Abschnitte</b>	1	<b>Fläche / Länge [m<sup>2</sup>/m]</b>	10698,2124
		<b>Breite (lineare Abb.) [m]</b>	

## Foto

**Fotodatei**      8022\_10\_160612\_3.JPG

**Bildbeschreibung**  
**Aufnahmerichtung**



**Fotodatei**      8022\_10\_160612\_4.JPG

**Bildbeschreibung**  
**Aufnahmerichtung**



## Teilflächenbeschreibung

<b>Teilflächentyp</b>		<b>Teilflächen-Nr.</b>	1
<b>Biotoptyp</b>	Erlen- und Eschenwald außerhalb der Auen (2000)	<b>Biotoptyp</b>	WEZ
- <b>Zusatz</b>	keine Angabe (XXX)	- <b>gesetzl. Grundl.</b>	
<b>FFH-LRT</b>		<b>FFH-LRT</b>	
<b>Beschreibung</b>		<b>Entw.potential LRT</b>	
		<b>Hauptfläche</b>	Ja
		<b>Flächenanteil</b>	50 %
		<b>FFH-Unters.Fläche</b>	Nein
		<b>Saatgutfläche</b>	Nein

# Erhebungsbogen

**B**

<b>Projekt</b>	Biotopkartierung Hamburg	<b>Interne Nr.</b>	80938
		<b>DK5   DK5-GK</b>	<b>8022</b> 8024
<b>Handlungsbedarf</b>	Nein	<b>DK5 - Name</b>	Curslack-Neuengamme
<b>Bearbeitung</b>	MAW	<b>Biotop-Nr.   alt</b>	<b>10</b> 5
<b>Räumliche Abbildung</b>	Fläche	<b>Kartierung</b>	16.06.2012
<b>Anzahl Abschnitte</b>	1	<b>Fläche / Länge [m²/m]</b>	10698,2124
		<b>Breite (lineare Abb.) [m]</b>	

## Zeigerwerte der Pflanzenartenliste (Auswertung)

<b>Standort</b>	<b>Belichtung</b>	halbsonnig	6,8
<b>Boden</b>	<b>Feuchte</b>	naß	7,7
	<b>Stickstoff (N)</b>	mäßig stickstoffarm bis stickstoffreich	6,4
	<b>Reaktion</b>	neutral	7
<b>Vegetation</b>	<b>Mahdverträglichkeit</b>	schnittempfindlich (nur Herbstschnitt vertragend)	3
<b>Zeigerwerte</b>	<b>Futterwert</b>	sehr geringwertiges Futter	2
	<b>Wechselfeuchteanzeiger</b>		1
	<b>Giftpflanzen</b>		1
	<b>Überschw.anzeiger</b>		3

## Pflanzenartenliste

Gruppe / Pflanzenart	MS	M	W	Vs	St	PA	Ph	Sz	VS	V	G	cf	§	Rote Liste			
														HH	ND	SH	D
<b>Tracheobionta (Gefäßpflanzen)</b>																	
Alnus glutinosa (Schwarz-Erle)	7	X		-													
Calystegia sepium (Zaun-Winde)	7	w		-	-												
Crataegus monogyna (Eingrifflicher Weißdorn)	7	z		-	-												
Dactylis glomerata (Wiesen-Knäuelgras)	7	X		-													
Dryopteris carthusiana (Dorniger Wurmfarne)	7	X		-													
Galeopsis tetrahit (Gewöhnlicher Hohlzahn)	7	w		-	-												
Glechoma hederacea (Gundermann)	7	X		-													
Lemna minor (Kleine Wasserlinse)	7	X		-													
Phragmites australis (Schilf)	7	l		-	-												
Salix alba (Silber-Weide)	7	X		-													
Salix x rubens (Fahl-Weide)	7	X		-													
Sambucus nigra (Schwarzer Holunder)	7	X		-													
Solanum dulcamara (Bittersüßer Nachtschatten)	7	X		-													
Spirodela polyrhiza (Vielwurzlige Teichlinse)	7	X		-													
Urtica dioica (Große Brennessel)	7	X		-													

**Anzahl Rote Liste Arten**  
**Anzahl Arten**      15

MS: Mengensystem; M: Mengenangabe, W: Bewertung der Art (FFH-Monitoring), Vs: Vegetationsschicht, St: Status, PA: Autor Phänologie; Ph: Phänologie, Sz: Soziabilität, VS: Vitalitätssystem; V: Vitalität, G: Geschlecht, cf: unsichere Bestimmung, §: Schutz nach BNatSchG, HH: Rote Liste Hamburg, Nds: Rote Liste Niedersachsen, SH: Rote Liste Schleswig-Holstein, D: Rote Liste Deutschland

## Teilflächenbeschreibung

<b>Teilflächentyp</b>		<b>Teilflächen-Nr.</b>	2
<b>Biotoptyp</b>	Nährstoffreicher Graben mit Stillgewässercharakter (2000)	<b>Biotoptyp</b>	FGR
- <b>Zusatz</b>	keine Angabe (XXX)	- <b>gesetzl. Grundl.</b>	
<b>FFH-LRT</b>		<b>FFH-LRT</b>	
<b>Beschreibung</b>		<b>Entw.potential LRT</b>	
		<b>Hauptfläche</b>	
		<b>Flächenanteil</b>	10 %
		<b>FFH-Unters.Fläche</b>	Nein
		<b>Saatgutfläche</b>	Nein

<b>Projekt</b>	Biotopkartierung Hamburg	<b>Interne Nr.</b>	80938
		<b>DK5   DK5-GK</b>	<b>8022</b> 8024
<b>Handlungsbedarf</b>	Nein	<b>DK5 - Name</b>	Curslack-Neuengamme
<b>Bearbeitung</b>	MAW	<b>Biotop-Nr.   alt</b>	<b>10</b> 5
<b>Räumliche Abbildung</b>	Fläche	<b>Kartierung</b>	16.06.2012
<b>Anzahl Abschnitte</b>	1	<b>Fläche / Länge [m<sup>2</sup>/m]</b>	10698,2124
		<b>Breite (lineare Abb.) [m]</b>	

**Zeigerwerte der Pflanzenartenliste (Auswertung)**

<b>Standort</b>	<b>Belichtung</b>	halbsonnig	7,5
<b>Boden</b>	<b>Feuchte</b>	sehr naß	9,2
	<b>Stickstoff (N)</b>	sehr stickstoffreich	7,7
	<b>Reaktion</b>	neutral	7,3
<b>Vegetation</b>	<b>Mahdverträglichkeit</b>	schnittempfindlich bis mäßig schnittverträglich	3,5
<b>Zeigerwerte</b>	<b>Futterwert</b>	sehr geringwertiges Futter	2,4
	<b>Wechselfeuchteanzeiger</b>		0
	<b>Giftpflanzen</b>		1
	<b>Überschw.anzeiger</b>		1

**Pflanzenartenliste**

Gruppe / Pflanzenart	MS	M	W	Vs	St	PA	Ph	Sz	VS	V	G	cf	Rote Liste						
													§	HH	ND	SH	D		
<b>Tracheobionta (Gefäßpflanzen)</b>																			
Eupatorium cannabinum (Wasserdost)	7	z		-	-														
Glyceria maxima (Wasser-Schwaden)	7	z		-	-														
Iris pseudacorus (Gelbe Schwertlilie)	7	w		-	-											b			
Phragmites australis (Schilf)	7	l		-	-														
<b>Anzahl Rote Liste Arten</b>																			
<b>Anzahl Arten</b>														4					

MS: Mengensystem; M: Mengenangabe, W: Bewertung der Art (FFH-Monitoring), Vs: Vegetationsschicht, St: Status, PA: Autor Phänologie; Ph: Phänologie, Sz: Soziabilität, VS: Vitalitätssystem; V: Vitalität, G: Geschlecht, cf: unsichere Bestimmung, §: Schutz nach BNatSchG, HH: Rote Liste Hamburg, Nds: Rote Liste Niedersachsen, SH: Rote Liste Schleswig-Holstein, D: Rote Liste Deutschland

**Teilflächenbeschreibung**

<b>Teilflächentyp</b>		<b>Teilflächen-Nr.</b>	3
<b>Biotoptyp</b>	Halbruderale Gras- und Staudenflur feuchter Standorte (2000)	<b>Biotoptyp</b>	AKF
- <b>Zusatz</b>	keine Angabe (XXX)	- <b>gesetzl. Grundl.</b>	
<b>FFH-LRT</b>		<b>FFH-LRT</b>	
<b>Beschreibung</b>		<b>Entw.potential LRT</b>	
		<b>Hauptfläche</b>	
		<b>Flächenanteil</b>	30 %
		<b>FFH-Unters.Fläche</b>	Nein
		<b>Saatgutfläche</b>	Nein

# Erhebungsbogen

**B**

<b>Projekt</b>	Biotopkartierung Hamburg	<b>Interne Nr.</b>	80938
		<b>DK5   DK5-GK</b>	<b>8022</b> 8024
<b>Handlungsbedarf</b>	Nein	<b>DK5 - Name</b>	Curslack-Neuengamme
<b>Bearbeitung</b>	MAW	<b>Biotop-Nr.   alt</b>	<b>10</b> 5
<b>Räumliche Abbildung</b>	Fläche	<b>Kartierung</b>	16.06.2012
<b>Anzahl Abschnitte</b>	1	<b>Fläche / Länge [m<sup>2</sup>/m]</b>	10698,2124
		<b>Breite (lineare Abb.) [m]</b>	

## Zeigerwerte der Pflanzenartenliste (Auswertung)

<b>Standort</b>	<b>Belichtung</b>	halbschattig	4,7
<b>Boden</b>	<b>Feuchte</b>	mäßig feucht und wechselfeucht	6,2
	<b>Stickstoff (N)</b>	mäßig stickstoffarm	4,8
	<b>Reaktion</b>	mäßig sauer	5,2
<b>Vegetation</b>	<b>Mahdverträglichkeit</b>	schnittempfindlich bis mäßig schnittverträglich	3,5
<b>Zeigerwerte</b>	<b>Futterwert</b>	geringwertiges Futter	2,6
	<b>Wechselfeuchteanzeiger</b>		1
	<b>Giftpflanzen</b>		0
	<b>Überschw.anzeiger</b>		0

## Pflanzenartenliste

Gruppe / Pflanzenart	MS	M	W	Vs	St	PA	Ph	Sz	VS	V	G	cf	§	Rote Liste			
														HH	ND	SH	D
<b>Tracheobionta (Gefäßpflanzen)</b>																	
Arrhenatherum elatius (Glatthafer)	7	w		-	-												
Deschampsia flexuosa (Draht-Schmiele)	7	l		-	-												
Galeobdolon argentatum (Garten Goldnessel)	7	h		-	-												
Juncus conglomeratus (Knäuel-Binse)	7	z		-	-									V			
<b>Anzahl Rote Liste Arten</b>														<b>1</b>			
<b>Anzahl Arten</b>														<b>4</b>			

MS: Mengensystem; M: Mengenangabe, W: Bewertung der Art (FFH-Monitoring), Vs: Vegetationsschicht, St: Status, PA: Autor Phänologie; Ph: Phänologie, Sz: Soziabilität, VS: Vitalitätssystem; V: Vitalität, G: Geschlecht, cf: unsichere Bestimmung, §: Schutz nach BNatSchG, HH: Rote Liste Hamburg, Nds: Rote Liste Niedersachsen, SH: Rote Liste Schleswig-Holstein, D: Rote Liste Deutschland

## Teilflächenbeschreibung

<b>Teilflächentyp</b>		<b>Teilflächen-Nr.</b>	4
<b>Biotoptyp</b>	Gehölz aus überwiegend standortfremden Arten (2000)	<b>Biotoptyp</b>	HGX
- <b>Zusatz</b>		- <b>gesetzl. Grundl.</b>	
<b>FFH-LRT</b>		<b>FFH-LRT</b>	
<b>Beschreibung</b>		<b>Entw.potential LRT</b>	
		<b>Hauptfläche</b>	
		<b>Flächenanteil</b>	10 %
		<b>FFH-Unters.Fläche</b>	Nein
		<b>Saatgutfläche</b>	Nein

# Erhebungsbogen

**B**

<b>Projekt</b>	Biotopkartierung Hamburg		<b>Interne Nr.</b>	80938	
			<b>DK5   DK5-GK</b>	<b>8022</b>	8024
<b>Handlungsbedarf</b>	Nein		<b>DK5 - Name</b>	Curslack-Neuengamme	
<b>Bearbeitung</b>	MAW	<b>Kopie</b>	<b>Biotop-Nr.   alt</b>	<b>10</b>	5
<b>Räumliche Abbildung</b>	Fläche		<b>Kartierung</b>	16.06.2012	
<b>Anzahl Abschnitte</b>	1		<b>Fläche / Länge [m<sup>2</sup>/m]</b>	10698,2124	
			<b>Breite (lineare Abb.) [m]</b>		

## Zeigerwerte der Pflanzenartenliste (Auswertung)

<b>Standort</b>	<b>Belichtung</b>	halbschattig	5
<b>Boden</b>	<b>Feuchte</b>		
	<b>Stickstoff (N)</b>		
	<b>Reaktion</b>		
<b>Vegetation</b>	<b>Mahdverträglichkeit</b>		
<b>Zeigerwerte</b>	<b>Futterwert</b>		
	<b>Wechselfeuchteanzeiger</b>		0
	<b>Giftpflanzen</b>		0
	<b>Überschw.anzeiger</b>		0

## Pflanzenartenliste

Gruppe / Pflanzenart	MS	M	W	Vs	St	PA	Ph	Sz	VS	V	G	cf	§	Rote Liste			
														HH	ND	SH	D
<b>Tracheobionta (Gefäßpflanzen)</b>																	
Picea abies (Gemeine Fichte)	7	d		-	-												
<b>Anzahl Rote Liste Arten</b>																	
<b>Anzahl Arten</b>														1			

MS: Mengensystem; M: Mengenangabe, W: Bewertung der Art (FFH-Monitoring), Vs: Vegetationsschicht, St: Status, PA: Autor Phänologie; Ph: Phänologie, Sz: Soziabilität, VS: Vitalitätssystem; V: Vitalität, G: Geschlecht, cf: unsichere Bestimmung, §: Schutz nach BNatSchG, HH: Rote Liste Hamburg, Nds: Rote Liste Niedersachsen, SH: Rote Liste Schleswig-Holstein, D: Rote Liste Deutschland