

Erhebungsbogen

B

Projekt	Biotopkartierung Hamburg	Interne Nr.	66753
		DK5 DK5-GK	8022 8024
Handlungsbedarf	Nein	DK5 - Name	Curslack-Neuengamme
Bearbeitung	RIN	Biotop-Nr. alt	10 5
Räumliche Abbildung	Fläche	Kartierung	03.08.2004
Anzahl Abschnitte	1	Fläche / Länge [m²/m]	10698,2053
		Breite (lineare Abb.) [m]	

Gesetzlicher Schutz § 30 (2) 4.2 Sumpfwälder **Schutz nur teilweise** **Nein**

Gesamtbewertung	6 Wertvoll
– Alter	5 Biotop mittleren Alters, 20 bis 50 Jahre
– Belastungsgrad	8 geringe örtliche oder punktuelle Belastung
– Ökolog. Funktion	6 Hohe Bedeutung in einem Biotopkomplex, für den lokalen Biotopverbund oder als Puffer
– Seltenheit	6 Seltener Biotoptyp, ohne seltene oder bedrohte Pflges., ungesättigtes Artenspektrum, reliktsische RL-Arten

Bestandsbeschreibung

Aus Obstbaumpflanzungen und Grünlandbrache entstandener Erlenwald mit viel Totholz und nitrophiler Krautschicht. Entlang der Beetgräben finden sich größere Bäume. Die Gräben sind länger nicht mehr geräumt worden und zeigten zum Aufnahmezeitpunkt eine dichte Decke aus Wasserlinsen.

Vorkommen an Biotoptypen

1	TF	Typ	HF	F.Anteil
2	BTYP	Biotoptyp		- gesetzl. Grundl.
3	Zusatz	Zusatz zum Biotoptypen		
4	LRT	Lebensraumtyp		
1	1		Ja	80 %
2	WEZ	Erlen- und Eschenwald außerhalb der Auen (2000)		
1	2			10 %
2	FGR	Nährstoffreicher Graben mit Stillgewässercharakter (2000)		
1	3			10 %
2	AKF	Halbruderale Gras- und Staudenflur feuchter Standorte (2000)		

Räumliche Lage

Lagebeschreibung	nördlich Cuslacker Deich, westlich des ehemalige Marschenbahndamms		
Nachbarnutzung/en	Grünland, Brachflächen		
Rechtswert (X)	581155	Hochwert (Y)	5923976
Bezirk	Bergedorf	Naturraum	Vier- und Marschlande (673.10)
Stadtteil (OT-Nr.)	Curslack (604)	Gemarkung	Curslack (606)
Digitaler Grünplan	<input type="checkbox"/> Hafengesamtgebiet	<input type="checkbox"/> Ramsargebiet	<input type="checkbox"/> EG-Vogelschutzgeb.
Ausgleichsflächen	<input type="checkbox"/> Biosphärenreservat	<input type="checkbox"/> Nationalpark	<input type="checkbox"/>
NSG / ND / LSG			
FFH-GEBIET			
Wasserschutzgebiet	Curslack/Altengamme [3 / Anteil: 100%]		

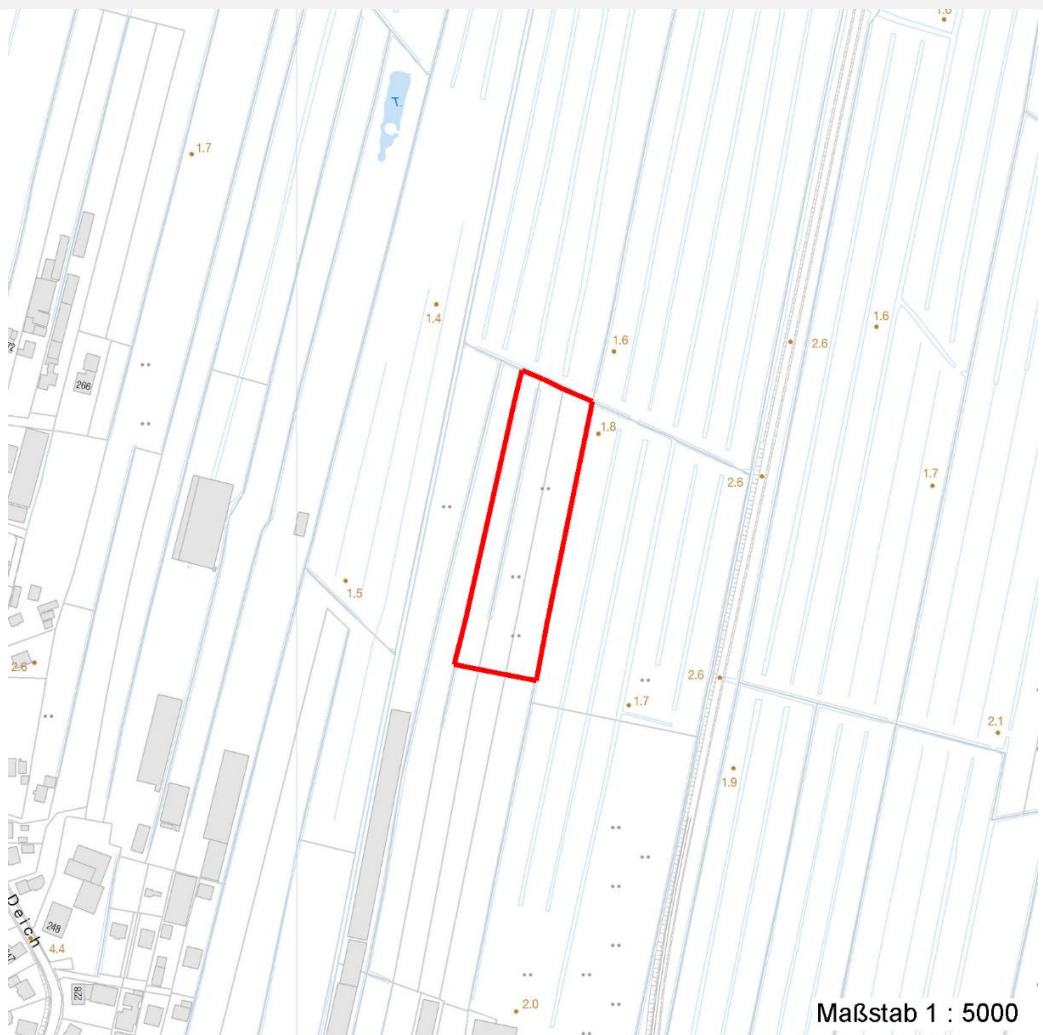
Erhebungsbogen

B

Projekt	Biotopkartierung Hamburg	Interne Nr.	66753
		DK5 DK5-GK	8022 8024
Handlungsbedarf	Nein	DK5 - Name	Curslack-Neuengamme
Bearbeitung	RIN	Biotop-Nr. alt	10 5
Räumliche Abbildung	Fläche	Kartierung	03.08.2004
Anzahl Abschnitte	1	Fläche / Länge [m²/m]	10698,2053
		Breite (lineare Abb.) [m]	

Räumliche Lage

Karte



Maßstab 1 : 5000

Weitere Erhebungsbögen

Interne Nr.	Interne Nr. Zuordnung	DK5	Biotop-Nr.	Kartierung	Zuordnung	DK5 (GK)	Biotop-Nr. (alt)
66753	66629	8022	10	15.09.1995	K	8024	5
66753	80938	8022	10	16.06.2012	K	8024	5

Zuordnung: N = nachfolgende Kartierung, K = weitere Kartierungen (zeitlich vorher oder nachher)

Foto

Interne Nr.	Index	Dateiname	Aufnahmerichtung
2580	0	8022_10_030804_1.JPG	

Weitere Angaben

Merkmal	Wert
Auswertung	
Gefährdung / Einflüsse	Keine

Erhebungsbogen

B

Projekt	Biotopkartierung Hamburg	Interne Nr.	66753
		DK5 DK5-GK	8022 8024
Handlungsbedarf	Nein	DK5 - Name	Curslack-Neuengamme
Bearbeitung	RIN	Biotop-Nr. alt	10 5
Räumliche Abbildung	Fläche	Kartierung	03.08.2004
Anzahl Abschnitte	1	Fläche / Länge [m²/m]	10698,2053
		Breite (lineare Abb.) [m]	

Weitere Angaben

Merkmal	Wert
Wertgesichtspunkte	Landschaftstypischer Biotop Ökologisch positive Entwicklungstendenz
Maßnahmen	Waldumbau zu standorttypischem, naturnahem Laubwald - 9.3

Foto

Fotodatei 8022_10_030804_1.JPG

Bildbeschreibung

Aufnahmerichtung

Fotodatei

Bildbeschreibung

Aufnahmerichtung



Teilflächenbeschreibung

Teilflächentyp		Teilflächen-Nr.	1
Biotoptyp	Erlen- und Eschenwald außerhalb der Auen (2000)	Biotoptyp	WEZ
- Zusatz		- gesetzl. Grundl.	
FFH-LRT		FFH-LRT	
Beschreibung		Entw.potential LRT	
		Hauptfläche	Ja
		Flächenanteil	80 %
		FFH-Unters.Fläche	Nein
		Saatgutfläche	Nein

Erhebungsbogen

B

Projekt	Biotopkartierung Hamburg		Interne Nr.	66753	
			DK5 DK5-GK	8022	8024
Handlungsbedarf	Nein		DK5 - Name	Curslack-Neuengamme	
Bearbeitung	RIN	Kopie	Biotop-Nr. alt	10	5
Räumliche Abbildung	Fläche	Nein	Kartierung	03.08.2004	
Anzahl Abschnitte	1		Fläche / Länge [m²/m]	10698,2053	
			Breite (lineare Abb.) [m]		

Zeigerwerte der Pflanzenartenliste (Auswertung)

Standort	Belichtung	halbsonnig bis halbschattig	6,2
Boden	Feuchte	naß	7,7
	Stickstoff (N)	stickstoffreich	6,8
	Reaktion	schwach sauer	6,3
Vegetation	Mahdverträglichkeit	schnittempfindlich bis mäßig schnittverträglich	4,3
Zeigerwerte	Futterwert	sehr geringwertiges Futter	2
	Wechselfeuchteanzeiger		1
	Giftpflanzen		1
	Überschw.anzeiger		3

Pflanzenartenliste

Gruppe / Pflanzenart	MS	M	W	Vs	St	PA	Ph	Sz	VS	V	G	cf	§	Rote Liste			
														HH	ND	SH	D
Tracheobionta (Gefäßpflanzen)																	
Alnus glutinosa (Schwarz-Erle)	7	X		-													
Dactylis glomerata (Wiesen-Knäuelgras)	7	X		-													
Dryopteris carthusiana (Dorniger Wurmfarne)	7	X		-													
Glechoma hederacea (Gundermann)	7	X		-													
Lemna minor (Kleine Wasserlinse)	7	X		-													
Salix alba (Silber-Weide)	7	X		-													
Salix x rubens (Fahl-Weide)	7	X		-													
Sambucus nigra (Schwarzer Holunder)	7	X		-													
Solanum dulcamara (Bittersüßer Nachtschatten)	7	X		-													
Spirodela polyrhiza (Vielwurzlige Teichlinse)	7	X		-													
Urtica dioica (Große Brennnessel)	7	X		-													
Anzahl Rote Liste Arten																	
Anzahl Arten										11							

MS: Mengensystem; M: Mengenangabe, W: Bewertung der Art (FFH-Monitoring), Vs: Vegetationsschicht, St: Status, PA: Autor Phänologie; Ph: Phänologie, Sz: Soziabilität, VS: Vitalitätssystem; V: Vitalität, G: Geschlecht, cf: unsichere Bestimmung, §: Schutz nach BNatSchG, HH: Rote Liste Hamburg, Nds: Rote Liste Niedersachsen, SH: Rote Liste Schleswig-Holstein, D: Rote Liste Deutschland

Teilflächenbeschreibung

Teilflächentyp		Teilflächen-Nr.	2
Biotoptyp	Nährstoffreicher Graben mit Stillgewässercharakter (2000)	Biotoptyp	FGR
- Zusatz		- gesetzl. Grundl.	
FFH-LRT		FFH-LRT	
Beschreibung		Entw.potential LRT	
		Hauptfläche	
		Flächenanteil	10 %
		FFH-Unters.Fläche	Nein
		Saatgutfläche	Nein

Erhebungsbogen

B

Projekt	Biotopkartierung Hamburg	Interne Nr.	66753
		DK5 DK5-GK	8022 8024
Handlungsbedarf	Nein	DK5 - Name	Curslack-Neuengamme
Bearbeitung	RIN	Biotop-Nr. alt	10 5
Räumliche Abbildung	Fläche	Kartierung	03.08.2004
Anzahl Abschnitte	1	Fläche / Länge [m²/m]	10698,2053
		Breite (lineare Abb.) [m]	

Teilflächenbeschreibung

Teilflächentyp		Teilflächen-Nr.	3
Biotoptyp	Halbruderale Gras- und Staudenflur feuchter Standorte (2000)	Biotoptyp	AKF
- Zusatz		- gesetzl. Grundl.	
FFH-LRT		FFH-LRT	
Beschreibung		Entw.potential LRT	
		Hauptfläche	
		Flächenanteil	10 %
		FFH-Unters.Fläche	Nein
		Saatgutfläche	Nein